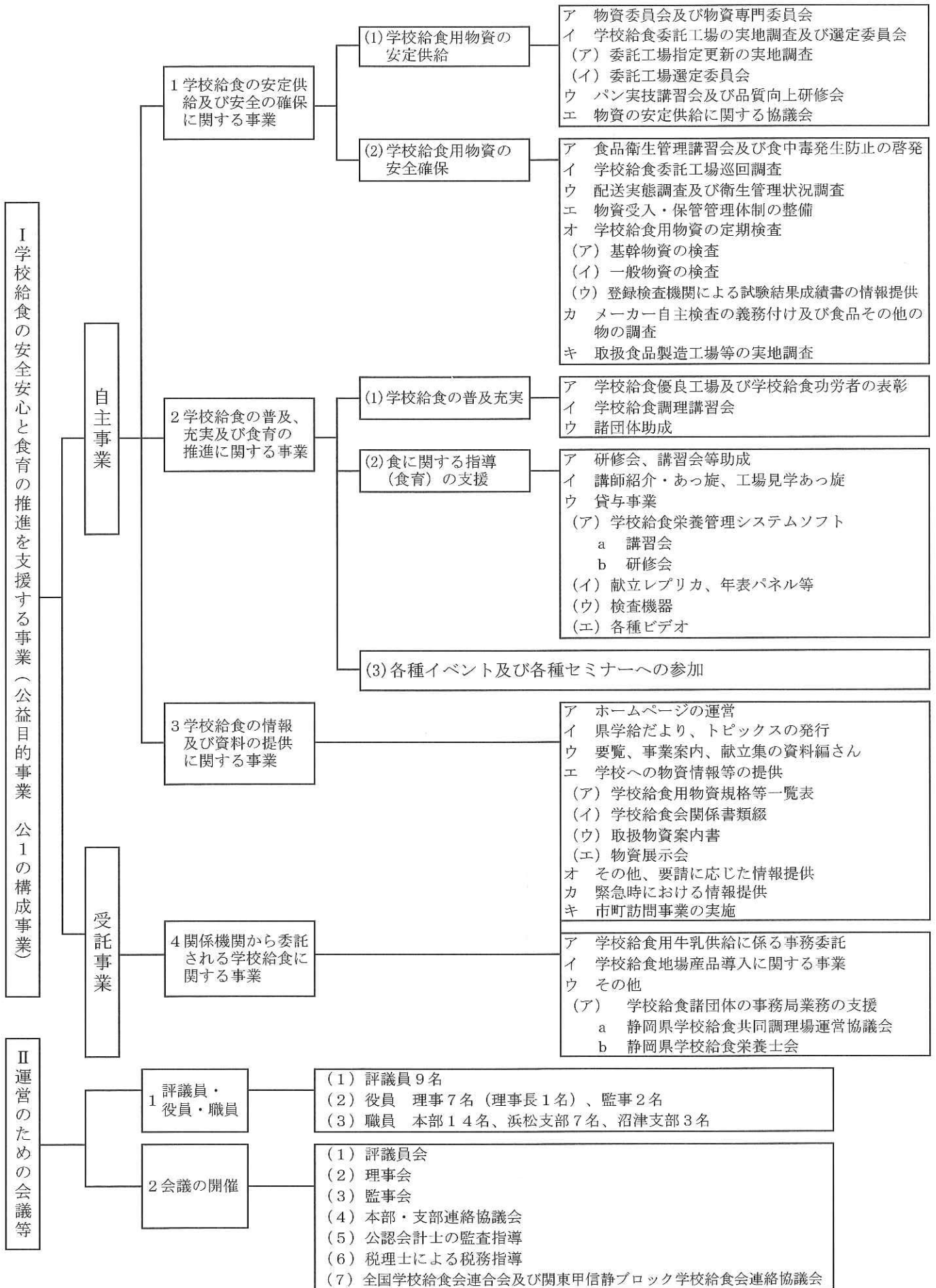


# 平成24年度 公益財団法人静岡県学校給食会事業一覧



## 平成 24 年度事業の状況

### 事業の実施

本年度、下記のとおり事業を実施した。

#### I. 学校給食の安全安心と食育の推進を支援する事業（公益目的事業 公1の構成事業）

趣旨： 本事業は、学校給食用物資の「安定供給及び安全確保」、「普及充実及び食育の推進」、「情報及び資料の提供」の各事業を「学校給食の安全安心と食育の推進を支援する事業」として位置付けて全ての事業を一体的に実施する。

#### 1 学校給食の安定供給及び安全の確保に関する事業（定款第4条第1項第1号関係事業）

##### (1) 学校給食用物資の安定供給

趣旨： 学校給食用物資等を年間安定的に供給、安定価格、安定品質を確保して、学校給食の円滑な実施に努める。

##### ① 物資供給数量（本部及び支部）

物資名	平成 24 年度数量	平成 23 年度数量	増△減	増△減率 (%)
米穀（もち米含む）	5,378,543 kg	5,304,341 kg	74,202 kg	1.4%
精米	627,880 kg	627,800 kg	80 kg	0%
米飯	4,614,464 kg	4,541,857 kg	72,607 kg	1.6%
赤飯	86,759 kg	87,270 kg	△511 kg	△0.6%
麦	49,440 kg	47,414 kg	2,026 kg	4.3%
小麦粉製品	29,278,915 kg	29,860,998 kg	△582,083 kg	△1.9%
パン	23,551,060 個	24,219,298 個	△668,238 個	△2.8%
めん	5,727,855 個	5,641,700 個	86,155 個	1.5%
調理用脱脂粉乳	11,472 kg	12,583 kg	△1,111 kg	△8.8%
一般物資	8,212,829 kg	8,234,349 kg	△21,520 kg	△0.3%
常温商品	1,245,365 kg	1,197,788 kg	47,577 kg	4.0%
冷蔵商品	370,104 kg	404,549 kg	△34,445 kg	△8.5%
冷凍商品	1,039,585 kg	1,081,236 kg	△41,651 kg	△3.9%
※生鮮食品	5,557,775 kg	5,550,776 kg	6,999 kg	0.1%
※牛乳	12,626,561 本	12,691,564 本	△65,003 本	△0.5%

※浜松・沼津支部のみ

##### ② 平成 24 年度学校給食における地産地消について（本部及び支部）

別掲のとおり（25～26 頁）

#### ア 物資委員会及び物資専門委員会

年月日	委員会名	内 容
平成 24 年 7 月 6 日	第 4 回物資専門委員会	1. 新規商品の検討(県内産さつまいもコロック) 2. 現行商品の規格見直し(水ぎょうざ、いかボール、桜えびボール、いわしボール、浜名湖産青のりボール、国産乾燥わかめ(カット)) 3. その他(本会取扱一般商品の検査体制)
平成 24 年 7 月 17 日	第 4 回物資委員会	1. 新規商品の検討(県内産さつまいもコロック) 2. 現行商品の規格見直し(いかボール、桜えびボール、いわしボール、浜名湖産青のりボール、国産乾燥わかめ(カット)) 3. 報告(水ぎょうざの廃止) 4. 平成 24 年度 9～12 月分一般商品の取扱い
平成 24 年 11 月 7 日	第 5 回物資専門委員会	1. 新規商品の検討(静岡みかんタルト、静岡おにまん、キャベツ入り平つくね、国産茎わかめ(カット)、白花豆ペースト) 2. 現行商品の規格追加(トマトビューレー(1kg)、冷凍豆腐(鉄分強化)) 3. 現行商品の規格見直し(冷凍いんげん(ホール・カット))
平成 24 年 11 月 22 日	第 5 回物資委員会	1. 新規商品の検討(静岡お米とみかんのタルト、静岡おにまん、キャベツ入り平つくね、国産茎わかめ(カット)、白花豆ペースト) 2. 現行商品の規格追加(トマトビューレー(1kg)、冷凍豆腐(鉄分強化)) 3. 現行商品の規格見直し(冷凍いんげん(ホール・カット)) 4. 平成 24 年度 1～3 月分一般商品の取扱い
平成 25 年 2 月 1 日	第 6 回物資専門委員会	1. 新規商品の検討(黒はんぺんお茶フライ) 2. 現行商品の規格見直し(太刀魚フライ、お茶デザート)

平成 25 年 2 月 18 日	第 6 回物資委員会	1. 現行商品の規格見直し(太刀魚フライ、お茶デザート) 2. 平成 25 年度 4～8 月分一般商品の取扱い 3. 平成 25 年度検討内容(新商品等)
------------------	------------	---

### 【浜松支部】

年月日	委員会名	内容
平成 24 年 5 月 8 日	献立作成委員会	11. 12 月分中学校標準献立作成①
平成 24 年 5 月 11 日	物資連絡会	9. 10 月分標準献立用物資の検討
平成 24 年 6 月 5 日	献立作成委員会	11. 12 月分小学校標準献立作成①
平成 24 年 6 月 7 日	献立作成委員会	11. 12 月分小・中学校標準献立作成②
平成 24 年 6 月 19 日	物資調達委員会	9. 10 月分標準献立用入札物資の選定
平成 24 年 7 月 5 日	物資連絡会	11. 12 月分標準献立用物資の検討
平成 24 年 7 月 26 日	献立作成委員会	1～3 月分中学校標準献立作成①
平成 24 年 8 月 7 日	献立作成委員会	1～3 月分小学校標準献立作成①
平成 24 年 8 月 8 日	物資調達委員会	11. 12 月分標準献立用入札物資の選定
平成 24 年 8 月 9 日	献立作成委員会	1～3 月分小・中学校標準献立作成②
平成 24 年 9 月 3 日	物資連絡会	1～3 月分標準献立用物資の検討
平成 24 年 10 月 16 日	物資調達委員会	1～3 月分標準献立用入札物資の選定
平成 24 年 10 月 18 日	献立作成委員会	平成 25 年度 4. 5 月分中学校標準献立作成①
平成 24 年 11 月 6 日	献立作成委員会	平成 25 年度 4. 5 月分小学校標準献立作成①
平成 24 年 11 月 8 日	献立作成委員会	平成 25 年度 4. 5 月分小・中学校標準献立作成②
平成 24 年 11 月 13 日	献立作成委員会	平成 25 年度 6. 7 月分中学校標準献立作成①
平成 24 年 11 月 27 日	物資連絡会	平成 25 年度 4. 5 月分標準献立用物資の検討
平成 24 年 12 月 6 日	献立作成委員会	平成 25 年度 6. 7 月分小学校標準献立作成①
平成 24 年 12 月 11 日	献立作成委員会	平成 25 年度 6. 7 月分小・中学校標準献立作成②
平成 25 年 1 月 8 日	物資調達委員会	平成 25 年度 4. 5 月分, 長期分標準献立用入札物資の選定
平成 25 年 1 月 28 日	物資連絡会	平成 25 年度 6. 7 月分標準献立用物資の検討
平成 25 年 1 月 29 日	献立作成委員会	平成 25 年度 9. 10 月分中学校標準献立作成①
平成 25 年 2 月 19 日	献立作成委員会	平成 25 年度 9. 10 月分小学校標準献立作成①
平成 25 年 2 月 21 日	献立作成委員会	平成 25 年度 9. 10 月分小・中学校標準献立作成②
平成 25 年 3 月 6 日	物資調達委員会	平成 25 年度 6. 7 月分標準献立用入札物資の選定

### 【沼津支部】

年月日	委員会名	内容
平成 24 年 4 月 26 日	物資委員会	年度計画、2, 3 学期使用物資検討
平成 24 年 5 月 11 日	物資委員会	2. 3 学期入札物資検討、平成 25 年度新製品物資検討
平成 24 年 5 月 18 日	物資委員会	2. 3 学期入札物資検討、平成 25 年度新製品物資検討
平成 24 年 6 月 7 日	市校長会会計指導	平成 23 年度業務、経理内容
平成 24 年 6 月 8 日	物資委員会	物資委員委嘱、平成 23 年度事業報告、H24 年度事業計画報告
平成 24 年 6 月 15 日	物資委員会	2. 3 学期書類入札、平成 25 年度紹介物資内容検討、入札準備
平成 24 年 6 月 26 日	運営委員会	平成 23 年度事業・決算報告、平成 24 年度事業計画・予算他
平成 24 年 7 月 4 日	物資委員会	2. 3 学期給食使用物資入札・物資選考
平成 24 年 7 月 6 日	物資専門委員会	新規商品の検討及び現行商品の見直し(本部物資専門委員会を視察)
平成 24 年 7 月 24 日	物資委員会	使用物資アレルギー関係書類、入札物資内容証明等検討
平成 24 年 9 月 14 日	物資委員会	平成 25 年度物資使用割振り検討
平成 24 年 9 月 27 日	物資委員会	物資カード検討
平成 24 年 10 月 10 日	物資委員会	平成 25 年度年間、1 学期随意契約物資検討
平成 24 年 10 月 30 日	物資委員会	平成 25 年度入札説明会
平成 25 年 1 月 16 日	物資委員会	平成 25 年度年間・1 学期用物資書類入札、入札準備検討
平成 25 年 1 月 21 日	物資委員会	平成 25 年度年間・1 学期用物資書類入札、入札準備検討
平成 25 年 1 月 25 日	物資委員会	平成 25 年度年間・1 学期用物資書類入札、入札準備検討
平成 25 年 2 月 5 日	物資委員会	平成 25 年度年間・1 学期給食物資入札
平成 25 年 2 月 12 日	物資委員会	平成 25 年度物資アレルギー関係書類、入札物資内容証明等検討
平成 25 年 2 月 18 日	物資委員会	平成 25 年度物資アレルギー関係書類、入札物資内容証明等検討
平成 25 年 2 月 26 日	物資委員会	平成 25 年度物資アレルギー関係書類、入札物資内容証明等検討
平成 25 年 3 月 22 日	物資委員会	平成 24 年度反省、平成 25 年度年間計画

## イ 学校給食委託工場の実地調査及び選定委員会

### (ア) 委託工場指定更新の実地調査

年月日	所在地	調査工場	出席者
平成 24 年 10 月 2 日	御殿場市、三島市	(株)勝又製麺、(株)室伏孝一商店、久保田商店	県職員、御殿場市職員、三島市職員、めん組合役員
平成 24 年 10 月 3 日	浜松市	(有)岡本食品、岡田製麺所、(有)黒田製麺	浜松市職員、めん組合役員



平成 24 年 10 月 4 日	富士宮市	(有)マルモ食品工業、(株)叶屋、 (有)曾我めん	富士宮市職員、めん組合役員
平成 24 年 10 月 12 日	焼津市、静岡市	(有)羽山商店、(株)富士公司、小杉製麺工場	県職員、焼津市職員、静岡市職員、めん組合役員
平成 24 年 10 月 18 日	富士市	(資)荒川製麺工場、(株)伊藤商店	富士市職員、めん組合役員
平成 24 年 10 月 24 日	掛川市、磐田市、島田市	(株)赤のれん、(株)中西屋、(株)おはる食品	掛川市職員、磐田市職員、森町職員、島田市職員、めん組合役員
平成 24 年 10 月 25 日	伊豆市、沼津市、西伊豆町	(有)山田精米製麺所、山口製麺所、佐野製麺(株)	伊豆市職員、西伊豆町職員、めん組合役員
平成 24 年 10 月 26 日	下田市、東伊豆町、熱海市	(有)服部製麺、遠藤製麺、(有)コマツ屋	下田市職員、東伊豆町職員、河津町職員、熱海市職員、めん組合役員
平成 24 年 11 月 1 日	静岡市	小杉製麺工場	静岡市職員、めん組合役員

【浜松支部】

年月日	所在地	調査工場	出席者
平成 24 年 10 月 3 日	浜松市	(有)岡本食品、岡田製麺所、(有)黒田製麺	浜松支部職員(本部調査に参加)
平成 24 年 12 月 25 日	浜松市	(有)システム厨機、(有)竹平豆腐店、一幸(株)	浜松支部職員

【沼津支部】

年月日	所在地	調査工場	出席者
平成 24 年 10 月 2 日	三島市	(株)室伏孝一商店、久保田商店	沼津支部職員(本部調査に参加)
平成 24 年 10 月 18 日	富士市	(株)伊藤商店	沼津支部職員(本部調査に参加)
平成 24 年 10 月 25 日	沼津市	山口製麺所	沼津支部職員(本部調査に参加)

(イ) 委託工場選定委員会

年月日	対象団体	営業の種類	指定区分	選定工場数	備考
平成 25 年 1 月 29 日	めん組合	めん類製造業	平成 25・26 年度	23 工場	静岡市産学交流センター
平成 25 年 2 月 18 日	めん組合	めん類製造業	平成 25・26 年度	小杉製麺工場	静岡県教育会館

【浜松支部】

年月日	対象団体	営業の種類	指定区分	選定工場数	備考
平成 25 年 1 月 8 日	浜松支部納入業者	浜松支部納入物資関係	平成 25・26 年度	75 業者	浜松市教育会館

ウ パン実技講習会及び品質向上研修会

年月日	会場	対象及び参加人数	備考
平成 24 年 7 月 27 日	鳥越製粉(株)	パン組合員 34 人	学校給食パン実技研修会 災害時(計画停電)の対応としてパンの生地の中に具材を包み込んだパン、米ペーストを配合したパン、国産小麦を 100%使用したパン
平成 24 年 8 月 2 日	日東富士製粉(株)	パン組合員 40 人	学校給食パン実技研修会 災害時(計画停電)の対応としてパンの生地の中に具材を包み込んだパン、米ペーストを配合したパン、国産小麦を 100%使用したパン
平成 24 年 8 月 24 日	県総合社会福祉会館	パン組合員 36 人	内麦製パン勉強会 全パン連研修会の内容報告、国産小麦を使用したパンの長所・短所
平成 25 年 1 月 18 日	パン会館	静岡市学校給食関係者及びパン組合員 31 人	静岡市炊き込みご飯研修会 炊き込みご飯の製造技術の習得及び製品の安定化、少人数クラスのための保温箱の研究
平成 25 年 2 月 15 日	県総合社会福祉会館	パン組合員 34 人	米飯品質向上研究会 基本的なイネ・お米、脱脂粉乳の使用、ノロウイルス対策



エ 物資の安定供給に関する協議会

年月日	関係団体及び団体	内容	場所
平成 24 年 5 月 31 日	県学校給食会協力会代表者会及び実務責任者会	1.平成 24 年度事業の実施 2.放射性物質の新基準に関わる対応	静岡グランドホテル 中島屋
平成 24 年 7 月 3 日	県学校給食栄養士会	商品供給事業・普及充実事業及び検査体制	静岡県教育会館
平成 24 年 7 月 4～9 日	一般商品取扱メーカー 14 社	平成 24 年度 9～12 月分学校給食用商品に関する協議(商品情報、価格動向等)	本部事務所
平成 24 年 8 月 21 日	県学校給食会協力会、関係メーカー	静岡県学校給食会協力会営業担当及び関係メーカーとの商品利用促進に関する協議	静岡県男女共同参画 センターあざれあ
平成 24 年 11 月 5～6 日	一般商品取扱メーカー8 社	平成 24 年度 1～3 月分学校給食用商品に関する協議(商品情報、価格動向等)	本部事務所
平成 24 年 12 月 18 日	県学校給食栄養士会	平成 24 年度 1～3 月分新規商品等	静岡県教育会館
平成 25 年 1 月 24 日 ～2 月 8 日	一般商品取扱メーカー 56 社	平成 25 年度 4～8 月分学校給食用商品に関する協議(商品情報、価格動向等)	本部事務所
平成 25 年 3 月 8 日	静岡市教育委員会、パン 組合	静岡市井川地区パン・炊飯工場辞退に伴う供給体制整備	静岡市教育委員会
平成 25 年 3 月 12 日	県学校給食栄養士会	平成 25 年度 4～8 月分新規商品等、基幹商品の価格動向	静岡県教育会館
平成 25 年 3 月 13 日	県学校給食会協力会 (実務責任者会)	県学校給食会商品の取扱い、利用促進、配送保管業務の協議	静岡県教育会館
平成 25 年 3 月 15 日	県学校給食会協力会 (事務担当者会)	平成 25 年度新規取扱商品等の取扱い及び委託業務、事務等に関する意見交換	静岡県教育会館
平成 25 年 3 月 25 日	パン組合	静岡市井川地区のパン供給方法	パン会館
平成 25 年 3 月 28 日	県学校給食会協力会、一 般商品取扱メーカー10 社	平成 24 年度利用促進活動報告、平成 25 年度利用促進活動、県学校給食会協力会・メーカーとの同行PRの協議	静岡県教育会館

【浜松支部】

年月日	関係団体及び団体	内容	場所
平成 25 年 3 月 11 日	浜松市教育委員会・浜松 支部納入協力会	物資の品質・価格及び地産地消の推進に関する協議	浜松市教育会館

【沼津支部】

年月日	研修会名	参加者	内容	場所
平成 24 年 4 月 17 日	沼津市栄養教諭・学校 栄養職員研修会	沼津市栄養教諭、学校 栄養職員 27 名他	栄養教諭及び学校栄養 職員に対する研修	沼津教育会館
平成 24 年 4 月 19 日	新規学校栄養職員 研修会	平成 24 年度新規採用学 校給食栄養職員 4 名他	新規学校栄養職員に対 する研修	沼津教育会館
平成 24 年 5 月 16 日	沼津市栄養教諭・学 校栄養職員研修会	沼津市栄養教諭、学校 栄養職員 27 名他	栄養教諭及び学校栄養 職員に対する研修	沼津教育会館
平成 24 年 6 月 27 日	沼津市栄養教諭・学 校栄養職員研修会	沼津市栄養教諭、学校 栄養職員 27 名他	栄養教諭及び学校栄養 職員に対する研修	沼津教育会館
平成 24 年 7 月 12 日	沼津市栄養教諭・学 校栄養職員研修会	沼津市栄養教諭、学校 栄養職員 27 名他	栄養教諭及び学校栄養 職員に対する研修	沼津教育会館
平成 24 年 7 月 23 日	沼津市栄養教諭・学 校栄養職員研修会	沼津市栄養教諭、学校 栄養職員 27 名他	栄養教諭及び学校栄養 職員に対する研修	沼津教育会館
平成 24 年 8 月 1 日	沼津市栄養教諭・学 校栄養職員研修会	沼津市栄養教諭、学校 栄養職員 27 名他	栄養教諭及び学校栄養 職員に対する研修	沼津教育会館
平成 24 年 8 月 6 日	沼津市栄養教諭・学 校栄養職員研修会	沼津市栄養教諭、学校 栄養職員 27 名他	栄養教諭及び学校栄養 職員に対する研修	沼津教育会館
平成 24 年 10 月 5 日	沼津市栄養教諭・学 校栄養職員研修会	沼津市栄養教諭、学校 栄養職員 27 名他	栄養教諭及び学校栄養 職員に対する研修 -	沼津教育会館
平成 24 年 11 月 1 日	沼津市栄養教諭・学 校栄養職員研修会	沼津市栄養教諭、学校 栄養職員 27 名他	栄養教諭及び学校栄養 職員に対する研修 -	沼津市第五地 区センター
平成 24 年 11 月 15 日	プチヴェール目揃 え会	プチヴェール生産者他	沼津市内プチヴェール 圃場にて目揃えを実施	浮島・金岡・大 平地区他圃場
平成 24 年 12 月 12 日	沼津市栄養教諭・学 校栄養職員研修会	沼津市栄養教諭、学校 栄養職員 27 名他	栄養教諭及び学校栄養 職員に対する研修 -	沼津市第五地 区センター
平成 25 年 1 月 30 日	沼津市栄養教諭・学 校栄養職員研修会	沼津市栄養教諭、学校 栄養職員 27 名他	栄養教諭及び学校栄養 職員に対する研修	沼津教育会館

平成 25 年 2 月 7 日	沼津市教育委員会	沼津市教育委員会他	沼津産大中寺芋の普及に関する打合せ	沼津市教育長室
平成 25 年 2 月 8 日	沼津市教育委員会、大中寺芋生産者	沼津市教育委員会、大中寺芋生産者他	沼津産大中寺芋の普及に関する打合せ	沼津市教育長室
平成 25 年 2 月 14 日	沼津市栄養教諭・学校栄養職員研修会	沼津市栄養教諭・学校栄養職員 27 名他	栄養教諭及び学校栄養職員に対する研修	沼津教育会館
平成 25 年 2 月 22 日	大中寺芋の会	大中寺芋生産者他	沼津産大中寺芋の圃場視察	浮島・金岡・大平地区他圃場
平成 25 年 3 月 8 日	沼津市栄養教諭・学校栄養職員研修会	沼津市栄養教諭・学校栄養職員 27 名他	栄養教諭及び学校栄養職員に対する研修	沼津教育会館

## (2) 学校給食用物資の安全確保

趣旨：国・県の指導に従い衛生管理体制の充実を図る。製品の安全衛生の確保と信頼性を高めるため、生産加工から流通段階において食品等に関する諸調査、定期検査や食品事業者等に対して実地調査を行う。

### ア 食品衛生管理講習会及び食中毒発生防止の啓発

年月日	会場	対象及び参加人数	備考
平成 24 年 9 月 28 日	静岡県教育会館	パン・めん・炊飯委託工場及び一般商品製造メーカーの代表者及び食品衛生責任者 108 人	講師:(株)マルマ「害虫・害獣防除による異物混入対策」
通知年月日	対象	通知内容及び資料	発送部数
平成 24 年 5 月 11 日	一般商品メーカー	施設設備の保守管理、食品(製品・原材料)の取扱い、従事者の管理・指導、異物混入防止、車両の取扱い、検査報告等	82 部
平成 24 年 5 月 14 日	基幹商品加工委託工場	食中毒防止に関する衛生管理及び納品時における事故防止の徹底	58 部
平成 24 年 12 月 6 日	基幹商品加工委託工場	ノロウイルスによる食中毒の発生防止	58 部

#### 【沼津支部】

通知年月日	対象	通知内容及び資料	発送部数
平成 24 年 5 月 11 日	沼津市登録指定業者・関係者	食中毒防止に関する衛生管理及び納品時における事故防止の徹底	75 部

### イ 学校給食委託工場巡回調査

年月日	所在地	対象工場等	内容
平成 24 年 4 月 5 日	沼津市、富士市	(株)東洋ベーカリー、富士製パン(株)	衛生管理面の改善を確認
平成 24 年 8 月 9 日	富士宮市、静岡市	日本製パン(株)、清水製パン(株)	異物混入防止対策について重点的に指導
平成 24 年 10 月 16 日	静岡市	小杉製麺工場	施設設備の問題点の確認及び改善指導
平成 24 年 11 月 1 日	静岡市	小杉製麺工場	不要物撤去及び衛生状況の改善を確認
平成 24 年 11 月 20 日	静岡市	小杉製麺工場	業者による清掃及び工場周辺を確認
平成 25 年 1 月 16 日	三島市、静岡市	久保田商店、小杉製麺工場	継続的な衛生状況の維持管理を確認
平成 25 年 2 月 14 日	静岡市	小杉製麺工場	機械器具類の更新状況を確認

### ウ 配送実態調査及び衛生管理状況調査

年月日	市町名	対象業者名	調査配送箇所	備考
平成 24 年 9 月 11 日	西伊豆町、松崎町	(有)下田フードセンター	西伊豆町立西伊豆中、田子給食センター、賀茂給食センター、松崎町立学校給食共同調理場	ドライバー、配送車、納品状況の確認
平成 24 年 9 月 11 日	富士市	(株)井出商店	富士市立富士中、富士第一小、富士第二小、富士南小、富士南中、田子浦中、元吉原小	ドライバー、配送車、納品状況の確認
平成 24 年 9 月 12 日	磐田市	リンク(株)	磐田市立大原学校給食センター、豊田学校給食センター、竜洋東小、長野小、岩田小、中部小、北小	ドライバー、配送車、納品状況の確認
平成 24 年 9 月 13 日	富士市	(株)コーグツ	富士市立吉原東中、須津小、吉原第三中、吉原第二中、広見小、富士見台小、吉原北中、吉永第二小、神戸小	ドライバー、配送車、納品状況の確認
平成 24 年 9 月 13 日	静岡市	(株)濱村屋	静岡市立清水有度第一小、清水入江小、清水浜田小、清水岡小、清水船越小、清水小、清水不二見小、清水駒越小、清水三保第二小、清水三保第一小	ドライバー、配送車、納品状況の確認



実施年月日	所在地	指定配送業者	内容	備考
平成24年8月1日	沼津市、静岡市	(株)コーゲツ、(株)井出商店	商品、利用促進及び事務処理に関する打合せ	本会職員が指定配送先へ赴き、打合せ ※3/26 公認会計士同行
平成24年8月1日	静岡市、浜松市	(株)濱村屋、リンク(株)	商品、利用促進及び事務処理に関する打合せ	
平成24年8月23日	下田市	(有)下田フードセンター	商品、利用促進及び事務処理に関する打合せ	
平成24年12月17日	下田市	(有)下田フードセンター	商品、利用促進及び事務処理に関する打合せ	
平成24年12月19日	静岡市、浜松市	(株)濱村屋、リンク(株)	商品、利用促進及び事務処理に関する打合せ	
平成24年12月21日	沼津市、静岡市	(株)コーゲツ、(株)井出商店	商品、利用促進及び事務処理に関する打合せ	
平成25年3月25日	静岡市、吉田町、浜松市	(株)濱村屋本社・吉田営業所、リンク(株)	年度末商品在庫調査、商品の保管管理及び衛生管理状況調査	
平成25年3月26日	下田市	(有)下田フードセンター	年度末商品在庫調査、商品の保管管理及び衛生管理状況調査	
平成25年3月27日	沼津市、静岡市	(株)コーゲツ、(株)井出商店	年度末商品在庫調査、商品の保管管理及び衛生管理状況調査	
実施年月日	所在地	対象業者名	内容	備考
平成24年6月7日	静岡市、吉田町	(株)濱村屋本社・吉田営業所、安倍運輸(株)	(財)日本冷凍食品検査協会の検体採取状況確認、業者における商品保管状況等確認	1回目定期検査分
平成24年6月8日	沼津市、静岡市	(株)コーゲツ、(株)井出商店	(財)日本冷凍食品検査協会の検体採取状況確認、業者における商品保管状況等確認	1回目定期検査分
平成24年7月2日	静岡市	(株)濱村屋	(株)静環検査センターの検体採取状況確認、業者における商品保管状況等確認	一般商品放射性物質検査(第1次)
平成24年7月9日	静岡市	(株)濱村屋	(株)静環検査センターの検体採取状況確認、業者における商品保管状況等確認	一般商品放射性物質検査(第2次)
平成24年7月17日	静岡市	(株)濱村屋	(株)静環検査センターの検体採取状況確認、業者における商品保管状況等確認	一般商品放射性物質検査(第3次)
平成24年7月23日	静岡市	(株)濱村屋	(株)静環検査センターの検体採取状況確認、業者における商品保管状況等確認	一般商品放射性物質検査(第4次)
平成24年9月11日	下田市	(有)下田フードセンター	(財)日本冷凍食品検査協会の検体採取状況確認、業者における商品保管状況等確認	2回目定期検査分
平成24年9月12日	浜松市	リンク(株)	(財)日本冷凍食品検査協会の検体採取状況確認、業者における商品保管状況等確認	2回目定期検査分
平成24年9月14日	沼津市、静岡市	(株)コーゲツ、(株)井出商店	(財)日本冷凍食品検査協会の検体採取状況確認、業者における商品保管状況等確認	2回目定期検査分
平成25年1月18日	浜松市、袋井市	リンク(株)、丸紅食品(株)、いなさ酪農業協同組合、フクロイ乳業(株)	(財)日本冷凍食品検査協会の検体採取状況確認、業者における商品保管状況等確認	3回目定期検査分
平成25年1月21日	熱海市、伊東市、下田市、伊豆市、函南町	(株)マルタヤ食品、(有)まるさ食品、(有)下田フードセンター、大木乳業(株)、函南東部農業協同組合	(財)日本冷凍食品検査協会の検体採取状況確認、業者における商品保管状況等確認	3回目定期検査分
平成25年1月22日	沼津市、静岡市	(株)コーゲツ、(株)井出商店	(財)日本冷凍食品検査協会の検体採取状況確認、業者における商品保管状況等確認	3回目定期検査分

平成25年1月22日	沼津市	(株)コーゲツ	(株)静環検査センターの検体採取状況確認、業者における商品保管状況等確認	一般商品放射性物質検査(第8次)
平成25年1月23日	静岡市、吉田町	(株)濱村屋本社・吉田営業所、安倍運輸(株)	(財)日本冷凍食品検査協会の検体採取状況確認、業者における商品保管状況等確認	3回目定期検査分
平成25年1月24日	静岡市	静岡ヨーク(株)、(株)富良食品、静岡牛乳協同組合、中央静岡ヤクルト販売(株)、清水乳業(株)、(有)フジマキ醗酵	(財)日本冷凍食品検査協会の検体採取状況確認、業者における商品保管状況等確認	3回目定期検査分

【浜松支部】

年月日	市町名	対象業者名	調査配送箇所	備考
平成24年5月8日	浜松市	(株)静岡県パッケージセンター	浜松市立曳馬中	配送状況調査
平成24年6月28日	浜松市	夏日豆腐店	夏日豆腐店	衛生管理状況調査
平成25年3月5日	浜松市	山本青果店	浜松市立初生小	配送状況調査

【沼津支部】

年月日	市町名	対象業者名	調査配送箇所	備考
平成24年4月27日	沼津市	加藤青果店	沼津市立長井崎中	ジャガイモ他青果物の検証
平成24年5月11日	沼津市	(株)コーゲツ	沼津市立今沢中	国産ブロッコリーの納品温度検証
平成24年5月14日	沼津市	岡崎精肉店	沼津市立沢田小	豚肉の品質検証
平成24年8月30日	沼津市	(株)濱村屋	沼津市立門池中	ブレーションオムレツの納品温度検証
平成24年8月31日	沼津市	つるや食品ストア	沼津市立大岡小	小松菜の異物混入(虫)検証
平成24年9月6日	沼津市	つるや食品ストア	沼津市立大岡小	人参の品質検証
平成24年9月7日	沼津市	富士屋製パン所	沼津市立門池小、第一小	桜えび入りシューマイ、レーズンパンの品質等検証
平成24年9月10日	沼津市	(株)栗原商店、本部	沼津市立門池小、門池中	しらたき、ししゃもの品質等検証
平成24年9月20日	沼津市	(有)星和豆腐店	沼津市立門池中	豆腐の異物混入(金たわし)検証
平成24年9月21日	沼津市	(株)コーゲツ	沼津市立開北小	まいわし開き澱粉付の重量バラつき検証
平成24年9月24日	沼津市	高田青果店	高田青果店	夏季業者実態調査による問題点の指導
平成24年9月27日	沼津市	かどや商店(青果)	沼津市立香貫小	生ブナシメジの品質検証
平成24年10月1日	沼津市	つるや食品ストア	沼津市立大岡小	青果物品質指導
平成24年10月4日	沼津市	八百仙商店	沼津市立大岡南小	人参の品質検証
平成24年10月16日	沼津市	石渡食品(有)、松屋青果店	沼津市立門池小	パン、白菜の品質検証
平成24年10月22日	沼津市	(株)コーゲツ	沼津市立第一小、原小	めひかりフライの品質検証
平成24年10月24日	沼津市	(株)コーゲツ	沼津市立香貫小、愛鷹小	めひかりフライの品質検証
平成24年11月12日	沼津市	(株)静岡メイカン	沼津市立第二小	契約外商品納品確認
平成24年11月19日	沼津市	東海食糧(株)	沼津市立門池小	精米包装袋調査
平成25年2月7日	沼津市	函南東部農業協同組合	沼津市立金岡小	牛乳の納入状況調査

エ 物資受入・保管管理体制の整備

年月日	市町名	対象者	内容	場所
平成24年8月17日			学校給食用冷凍保管庫貸与要領の策定及び貸与契約書の作成	



オ 学校給食用物資の定期検査

(ア) 基幹物資の検査

定期検査	実施月	対象品目	検査項目	登録検査機関
納入業者従業員定期保菌検査	毎月	静岡県内パン、米飯、めん 55 業者の従業員	赤痢菌、サルモネラ、腸管出血性大腸菌 0-157	(株)中部衛生検査センター他
精米品位検査	携精の都度 (1,144 回)	精米	水分、粉状質粒及び被害粒、砕粒、異種穀粒及び異物、鮮度	(一財)日本穀物検定協会
小麦粉品位検査	平成 24 年 6 月	小麦粉	水分、たん白、灰分及び粒度	(一財)日本穀物検定協会
パン・米飯及びびめんの食品検査	平成 24 年 6 月	パン・米飯及びびめん	一般生菌、大腸菌群、黄色ブドウ球菌、腸管出血性大腸菌 0-157、セレウス菌	(株)中部衛生検査センター
パン・米飯及びびめんの食品再検査	平成 24 年 9 月	パン・米飯及びびめん	一般生菌、大腸菌群、黄色ブドウ球菌、腸管出血性大腸菌 0-157、セレウス菌	(株)中部衛生検査センター
精米残留農薬検査	平成 24 年 11 月	精米	残留農薬 205 項目、カドミウム	(株)静環検査センター
小麦粉品位検査	平成 25 年 1 月	小麦粉	水分、たん白、灰分、粒度及びビタミン B1	(一財)日本穀物検定協会
パン・米飯及びびめんの食品検査	平成 25 年 1 月	パン・米飯及びびめん	一般生菌、大腸菌群、黄色ブドウ球菌、腸管出血性大腸菌 0-157、セレウス菌	(株)中部衛生検査センター
定例及び随時検査	実施月	対象品目	検査項目	登録検査機関
精麦放射能検査	平成 24 年 5 月	精麦	放射性 (ヨウ素 131、セシウム 134, 137)	(一財)日本穀物検定協会
アルファ化赤飯放射能検査	平成 24 年 5 月	アルファ化赤飯	放射性 (ヨウ素 131、セシウム 134, 137)	(一財)日本穀物検定協会
精米放射能検査	平成 24 年 11 月	精米	放射性 (セシウム 134, 137)	(株)静環検査センター

(イ) 一般物資の検査

定期検査	実施月	対象品目	検査項目	登録検査機関
1 回目定期検査	平成 24 年 5 月	一般商品全般、牛乳	微生物検査、理化学検査、官能検査等	(財)日本冷凍食品検査協会
2 回目定期検査	平成 24 年 9 月	一般商品全般、牛乳	微生物検査、理化学検査等	(財)日本冷凍食品検査協会
3 回目定期検査	平成 25 年 1 月	一般商品全般、牛乳	微生物検査、理化学検査等	(財)日本冷凍食品検査協会
産地判別分析試験 (第 1 次)	平成 24 年 7 月	国産たけのこ水煮缶詰	産地判別分析試験	(株)同位体研究所
産地判別分析試験 (第 2 次)	平成 24 年 9 月	国産たけのこ水煮缶詰	産地判別分析試験	(株)同位体研究所
産地判別分析試験 (第 3 次)	平成 24 年 10 月	国産たけのこ水煮缶詰、県内産たけのこ水煮パック	産地判別分析試験	(株)同位体研究所
定例及び随時検査	実施月	対象品目	検査項目	登録検査機関
一般商品放射性物質検査 (第 1~5 次)	平成 24 年 7 月	一般商品全般	放射性セシウム 134, 137	(株)静環検査センター
2 回目定期検査	平成 24 年 9 月	一般商品全般、牛乳	微生物検査、理化学検査等	(財)日本冷凍食品検査協会
一般商品放射性物質検査 (第 6 次)	平成 24 年 9 月	たけのこ缶詰、県内産さつまいもコロッケ	放射性セシウム 134, 137	(株)静環検査センター
一般商品放射性物質検査 (第 7 次)	平成 24 年 10 月	たけのこ缶詰	放射性セシウム 134, 137	(株)静環検査センター
一般商品放射性物質検査 (第 8 次)	平成 25 年 1 月	白花豆ペースト、国産茎わかめ(カット)他	放射性セシウム 134, 137	(株)静環検査センター
一般商品放射性物質検査 (第 9 次)	平成 25 年 3 月	沖縄パイン缶(ピーセス・チビット)	放射性セシウム 134, 137	(株)静環検査センター

【沼津支部】

定例及び随時検査	実施月	対象品目	検査項目	登録検査機関
随時検査	平成24年11月	玉ねぎ、ごぼう、鶏肉、豚肉、太刀魚、さんま、絹豆腐、油揚げ、板こんにゃく、しらたき	大腸菌群、腸管出血性大腸菌 O-157、サルモネラ、黄色ブドウ球菌、カンプロバクター、腸炎ビブリオ、セレウス	(株)中部衛生検査センター

(ウ) 登録検査機関による試験結果成績書の情報提供

県教育委員会、県健康福祉部、物資委員会への報告。市町教育委員会、学校等調理場にホームページより配信する。

カ メーカー自主検査の義務付け及び食品その他の物の調査

定期自主検査	実施及び提出月	対象箇所数	検査項目	備考
第1回一般商品自主検査結果報告	平成24年4月	一般商品メーカー	微生物検査、理化学検査等	-
第2回一般商品自主検査結果報告	平成24年9月	一般商品メーカー	微生物検査、理化学検査等	-
第3回一般商品自主検査結果報告	平成25年1月	一般商品メーカー	微生物検査、理化学検査等	-

【浜松支部】

定期自主検査	実施及び提出月	対象箇所数	検査項目	備考
一般商品検査結果報告	平成24年6月	一般商品納入業者	一般生菌、ヒスタミン放射性物質等	第1回物資調達委員会決定商品
一般商品検査結果報告	平成24年8月	一般商品納入業者	一般生菌、ヒスタミン放射性物質等	第2回物資調達委員会決定商品
一般商品検査結果報告	平成24年10月	一般商品納入業者	一般生菌、ヒスタミン放射性物質等	第3回物資調達委員会決定商品
一般商品検査結果報告	平成25年1月	一般商品納入業者	一般生菌、ヒスタミン放射性物質等	第4回物資調達委員会決定商品
一般商品検査結果報告	平成25年3月	一般商品納入業者	一般生菌、ヒスタミン放射性物質等	第5回物資調達委員会決定商品
納入業者従業員定期保菌検査	毎月	食肉、鮮魚納入業者	赤痢菌、サルモネラ、大腸菌	-
商品定期細菌検査	毎月	食肉納入業者	赤痢菌、サルモネラ、大腸菌等	豚肉・鶏肉・牛肉
商品定期細菌検査	毎月	鶏卵納入業者	一般生菌、大腸菌、ブドウ球菌、サルモネラ	-
商品定期細菌検査	平成24年10月	鮮魚業者	ヒスタミン	-

【沼津支部】

定期自主検査	実施及び提出月	対象箇所数	検査項目	備考
食品検査成績表報告	平成24年6月	沼津市精肉・鶏肉納入業者	腸管出血性大腸菌 O-157、サルモネラ	-

キ 取扱食品製造工場等の実地調査

年月日	所在地	対象工場名	品目	備考
平成24年4月 17・18日	鹿児島県、 熊本県	(有)北産農産加工場、 (株)タケマン、(株) マツバラ、大一食品工 業松本工場	たけのこ缶詰	平成24年産たけのこ缶詰数量 確保のための産地訪問及び製 造状況確認
平成24年5月 8・9日	愛媛県、 福岡県	愛媛たいき農協長浜 工場、福岡八女農協白 木加工場	たけのこ缶詰	平成24年産たけのこ缶詰数量 確保のための産地訪問及び製 造状況確認
平成24年5月14日	静岡市	(株)由比缶詰所	たけのこ缶詰	平成24年産たけのこ水煮缶詰 製造立会い
平成24年5月15日	宮城県多 賀城市	理研食品(株)本社工 場	国産乾燥わかめ (カット)	東日本大震災で被災した工場 の修復完了に伴う確認調査
平成24年5月17日	下田市、 南伊豆町	伊豆漁業協同組合	乾燥芽ひじき	平成24年産の収穫状況の確認
平成24年6月11日	静岡市	ミヤハラフーズ(株)	たけのこ水煮パ ック	ピンホールの原因確認
平成24年6月15日	茨城県ひ たちなか 市	極洋食品(株)ひたち なか工場	ソフトかいらい米 粉竜田揚	新規取扱商品の工場確認及び 製造の立会



平成 24 年 6 月 21 日	浜松市	丸紅食品(有)	納豆	巡回調査、指導
平成 24 年 6 月 26 日	岩手県塩釜市	(株)井戸商店	いか(つぼ抜き、輪切り、短冊)	新築工場の確認調査
平成 24 年 8 月 9・10 日	北海道河西郡	中札内村農協農産物加工処理施設	いんげん	新規取扱見込商品の工場及び製造の確認
平成 24 年 11 月 1 日	長野県佐久市	平林産業(株)佐久工場	国産ブロッコリー(カット)	平成 24 年産の製造確認及び圃場視察
平成 24 年 11 月 13 日	浜松市	サンレイ食品(株)	県内産さつまいもコロッケ	衛生管理体制の確認
平成 24 年 11 月 25～30 日	オーストラリア	JBS デインモア工場、ティーズ・ビーンリー工場、MLA 豪州食肉家畜生産事業団	豪州輸入牛肉	豪州産牛肉の処理工場視察と豪州産食肉事情の研修
平成 24 年 12 月 6 日	愛知県豊橋市	(株)サンショク	静岡おにまん	新規取扱商品の工場及び製造の確認
平成 24 年 12 月 12 日	焼津市	はごろもフーズ(株)焼津プラント	まぐろ油漬、まぐろ水煮、シーチキンマヨネーズタイプ	取扱商品の工場及び製造の確認
平成 24 年 12 月 17 日	牧之原市	(株)八木康	国産茎わかめ	新規取扱商品の工場及び製造の確認
平成 24 年 12 月 20 日	浜松市	サンレイ食品(株)	県内産さつまいもコロッケ	巡回調査、指導
平成 25 年 1 月 21 日	静岡市	(株)シヨクザイ	黒はんぺんお茶フライ	新規取扱予定商品の工場及び製造の事前確認
平成 25 年 1 月 22 日	沼津市	(株)サスヨ水産	あじ干物	新規取扱予定商品の工場及び製造の事前確認
平成 25 年 1 月 30・31 日	宮崎県えびの市、小林市	(株)キュウレイフーズ、(有)四位農園	冷凍ほうれん草	冷凍野菜の工場及び製造工程の確認
平成 25 年 2 月 15 日	神奈川県横浜市	(財)日本冷凍食品検査協会横浜試験センター	一般商品	取扱商品の検査立会

### 【沼津支部】

年月日	所在地	対象工場名	品目	備考
平成 24 年 8 月 2 日	沼津市	岡崎精肉店	精肉、鶏肉	夏季調査(沼津市立門池中)
平成 24 年 8 月 3 日	沼津市	高田青果店、渋田豆腐店	青果、豆腐	夏季調査(沼津市立原小)
平成 24 年 8 月 6 日	沼津市	(有)木村商事、山三鶏肉店	鶏肉	夏季調査(沼津市立原小)
平成 24 年 8 月 10 日	沼津市	坂東商店、(株)魚留水産	青果、鮮魚	夏季調査(沼津市立第五中)
平成 24 年 9 月 24 日	沼津市	高田青果店、山三鶏肉店、渋田豆腐店	青果、鶏肉、豆腐	夏季調査(沼津支部)
平成 24 年 9 月 24 日	沼津市	旭産業	生きくらげ	新規取扱商品の工場及び製造の確認

## 2 学校給食の普及、充実及び食育の推進に関する事業(定款第4条第1項第2号関係事業)

趣旨：学校給食関係者等が実施する学校給食の充実発展に関する研修・講習会等に各種の事業等を通じて支援・協力する他、地域社会が展開する「食育」の推進活動にも協力する。

### (1) 学校給食の普及、充実

#### ア 学校給食優良工場及び学校給食功労者の表彰

表彰区分	工場名	代表者	所在地	実地調査実施日
優良工場	いなさ酪農業協同組合	伊藤文二	浜松市	平成 24 年 9 月 26 日
表彰区分	功労者名	所属団体名	職名	工場名
功労者	佐野 茂子	めん組合	代表取締役	佐野製麺(株)
功労者	加藤 秀治	パン組合	代表取締役社長	富士製パン(株)

静岡県教育委員会と共催

## イ 学校給食調理講習会

年月日	対象市町数	会場	参加人数	内容
平成24年8月2日	4市町	浜松市立三方原中	14人	1. 調理実習:米飯を中心に、「県内産品」を取り入れた献立調理 2. 講義:「食育」 3. 検査:ATP拭取り検査を実施 4. 解説:「学校給食衛生管理基準」
平成24年8月3日	15市町	沼津市立第一小	28人	
平成24年8月7日	9市町	(学)鈴木学園中央調理製菓専門学校静岡校	23人	

### 【浜松支部】

年月日	対象市町数	会場	参加人数	内容
平成24年8月2日	4市町	浜松市立三方原中	3人(支部)	本部調理講習会に参加

### 【沼津支部】

年月日	対象市町数	会場	参加人数	内容
平成24年8月3日	15市町	沼津市立第一小	2人(支部)	本部調理講習会に参加

調理従事員対象に学校給食調理講習会を開催する。

## ウ 諸団体助成

団体名	交付年月日	実施方法
静岡県学校給食栄養士会	平成24年7月20日	1. 「助成通知書」の通知 2. 交付申請書(事業計画書の添付)及び請求書の提出依頼 3. 助成額の支払い 4. 事業報告書の提出依頼
静岡県学校給食共同調理場運営協議会	平成24年7月20日	
静岡県学校調理師会	平成24年7月20日	
静岡県教育研究会	平成24年7月20日	

### 【浜松支部】

団体名	交付年月日	実施方法
静岡県学校調理師会浜松支部	平成24年6月8日	1. 「助成通知書」の通知 2. 交付申請書(事業計画書の添付)及び請求書の提出依頼 3. 助成額の支払い 4. 事業報告書の提出依頼

学校給食研究団体等に対して助成する。

### 【沼津支部】

団体名	交付年月日	実施方法
沼津市立小中学校食育支援活動助成	平成24年7月18日	1. 食育推進活動支援事業要項の通知 2. 申請書(事業内容、実施予定日)の提出依頼 3. 沼津市小中学校、大平幼稚園への助成金送金 4. 事業報告書の提出依頼とりまとめ

## (2) 食に関する指導(食育)の支援

趣旨: 学校給食関係者の研修・講習会や児童生徒への食に関する指導の事業活動に支援を行い、各種事業を通じて食育の推進への啓発を図る。

### ア 研修会、講習会等助成

市町名	実施年月日	対象	参加人数	備考
沼津市学校給食栄養士会	平成24年4月～平成25年3月	沼津市学校給食栄養士会員	24人	調理実習、食育指導
熱海市学校給食会	平成24年4月～平成25年3月	熱海市学校給食関係者	—	栄養教諭・学校栄養職員研修会、調理講習会、検査試薬購入他
三島市学校給食会	平成24年4～12月	三島市学校給食関係者	—	衛生管理研修会、三島市給食展他
伊東市教育委員会	平成24年4月～平成25年3月	伊東市学校給食関係者、市民	—	調理講習会、衛生講習会、食指導研修会他
函南町立学校等給食運営委員会	平成24年4月～平成25年3月	函南町立学校給食関係者	—	食品衛生講習会、調理員調理実習、食育教材購入他
島田市教育委員会	平成24年4月～平成25年2月	—	—	食品検査
藤枝市教育委員会	平成24年4月～平成25年3月	学校給食非常勤職員、市内小学生・保護者他	—	パート・調理職員衛生研修会、親子料理教室、食品検査他



菊川市・御前崎市学校給食研究協議会	平成24年7月	所長、栄養士、調理員	34人	調理実習(地場産物を生かした料理、日本各地の料理他)
吉田榛原学校給食共同調理場	平成24年5月～平成25年3月	地域住民他	—	食品検査・拭き取り検査、学校給食展
菊川市立菊川学校給食センター	平成24年8月	所長、栄養士、調理員	28人	学校給食献立研究試作会
牧之原市学校給食センター	平成24年4月～平成25年3月	学校給食調理従事者等	—	保菌検査
浜松市教育委員会	平成24年5月～平成25年3月	学校給食調理従事者等	—	保菌検査
森町教育委員会	平成24年5月～平成25年3月	学校栄養職員、調理員他	—	調理講習会、食品検査、保菌検査、検査試薬購入他

市町教育委員会、学校等が実施する各種研修・講習会等に助成する。

## イ 講師紹介・あつ旋、工場見学あつ旋

### (ア) 講師紹介・あつ旋

会合名	実施年月日	対象	参加人数	備考
御殿場市学校給食従事者衛生講習会	平成24年6月19日	所長、栄養士、調理員	97人	「食中毒と衛生管理の基礎知識」ADEKA クリーンエイド(株)
静岡市学校給食衛生研修会	平成24年7月26日	栄養士、調理員	160人	「食品工場の衛生管理」ヤヨイ食品(株)
三島市学校給食調理員夏期研修会	平成24年8月1日	小学校給食調理員	90人	「健康は腸から～ちょう(腸)元気生活のポイント」(株)ヤクルト本社
県学校給食共同調理場運営協議会中西支部調理従事職員研修会	平成24年8月6日	所長、栄養士、調理員	190人	「日本の主食の米・ご飯を学ぼう!」アルファー食品(株)
駿東地区学校給食部・栄養士合同研修会	平成24年8月10日	教職員、栄養士	60人	「生きることは食べることー嘸むから始める食育支援ー」県歯科医師会
美和地域青少年健全育成大会	平成24年10月14日	小中学校保護者、地域住民	200人	「健康の鍵“腸”～人は誰も腸人～」中央静岡ヤクルト販売(株)
長泉町第5回衛生講習会	平成25年1月8日	所長、栄養士、調理員	45人	「食中毒と衛生管理の基礎知識」ADEKA クリーンエイド(株)

### (イ) 工場見学あつ旋

会合名	実施年月日	対象	参加人数	備考
県学校給食共同調理場運営協議会西部支部視察研修	平成24年7月26日	所長、栄養士	27人	(株)富良食品、はごろもフーズ(株)焼津プラント
県学校給食共同調理場運営協議会中西支部所長・学校給食職員研修会	平成24年8月23日	所長、栄養士、調理員、事務局職員	31人	キュービー(株)富士吉田工場、ヤヨイ食品(株)清水工場
磐田市立東部小社会見学	平成24年10月5日	5年児童、教職員	140人	静岡経済連パールライスセンター袋井工場

研修・講習会に講師紹介や工場見学をあつ旋する。

## ウ 貸与事業

### (ア) 学校給食栄養管理システムソフト

現在日付	対象市町数	貸出現在数	備考
平成25年3月31日	34市町	301ライセンス	—

学校栄養職員等対象に栄養管理システムソフト(静岡版)を貸与する。

#### a 講習会

会場	実施年月日	対象	参加人数	備考
—	—	—	—	—

受講者を対象に、本会が講習会を開催する。

b 研修会

タイトル名	実施年月日	対 象	参加人数	備 考
静岡市清水地区学校給食管理システム研修会	平成24年4月4日	学校栄養職員	5人	静岡市役所清水庁舎
沼津市学校給食管理システム研修会	平成24年4月24・27日	学校栄養職員	6人	沼津教育会館
伊豆の国市学校給食管理システム研修会	平成24年6月14日	学校栄養職員	4人	伊豆の国市大仁学校給食センター
伊豆の国市学校給食管理システム研修会	平成24年7月12日	学校栄養職員	4人	伊豆の国市大仁学校給食センター
裾野市学校給食管理システム研修会	平成24年8月1日	学校栄養職員	3人	裾野市立学校給食センター
掛川市学校給食管理システム研修会	平成24年8月7日	学校栄養職員	12人	掛川市給食文化苑 こうようの丘
沼津市学校給食管理システム講習会	平成24年9月13日	学校栄養職員	1人	沼津市立香貫小
小山町学校給食管理システム講習会	平成25年2月14日	学校栄養職員	4人	小山町教育委員会
掛川市学校給食管理システム研修会	平成25年3月12日	学校栄養職員	12人	掛川市給食文化苑 こうようの丘

市町等が開催する研修会に、本会職員を派遣し指導する。

【沼津支部】

タイトル名	実施年月日	対 象	参加人数	備 考
第1回新規栄養職員研修会	平成24年4月19日	沼津市新規栄養職員	4人	沼津教育会館
第2回新規栄養職員研修会	平成24年10月5日	沼津市新規栄養職員	2人	沼津教育会館

(イ) 献立レプリカ、年表パネル等

貸出先	内 容	貸出期間	①	②	③	④
本部にて使用	学校給食パネル展にて展示	平成24年6月6～12日	○			○
三島市立錦田小	ふるさと給食週間にて展示	平成24年6月18～22日				○
静岡県教育研究会	静教研にて展示	平成24年8月8日	○			○
牧之原市菊川市学校給食組合立牧之原中	学習発表会にて展示	平成24年10月19・20日	○			
静岡県学校給食会沼津支部	学校給食展にて展示	平成24年11月8～13日		○		○
三島市立中郷小	全国学校給食週間にて展示	平成24年12月10～14日		○		○
県立中央特別支援	全国学校給食週間にて展示	平成24年12月17～20日	○			
三島市立錦田小	全国学校給食週間にて展示	平成25年1月7～11日		○		
三島市立沢地小	全国学校給食週間にて展示	平成25年1月15～18日	○			
三島市立向山小	全国学校給食週間にて展示	平成25年1月15～18日		○		
長泉町学校給食センター	全国学校給食週間にて展示	平成25年1月15～18日			○	
三島市立長伏小	全国学校給食週間にて展示	平成25年1月15～18日				○
牧之原市学校給食センター	学校給食展にて展示	平成25年1月21～25日	○			
長泉町学校給食センター	全国学校給食週間にて展示	平成25年1月21～25日		○		
熱海市立多賀小	全国学校給食週間にて展示	平成25年1月21～25日				○
本部にて使用	ふじのくに地域食育フェアにて展示	平成25年2月23・24日	○			○
掛川市教育委員会	かけがわ食育・健康フェアにて展示	平成25年2月24日		○		

- ① 年代別レプリカ・年表パネル (赤)      ② 年代別レプリカ・年表パネル (青)  
 ③ 年代別レプリカパネル・年表パネル      ④ 郷土食レプリカ

【浜松支部】

貸出先	内 容	貸出期間	①	②	③
浜松市立与進中	家庭科授業資料	平成24年5月8～29日		○	
浜松市立北小	校内展示	平成24年6月22～29日	○	○	
浜松市立三方原中	校内展示	平成24年10月18～22日	○	○	
浜松市学校給食員部会	学校給食まつり展示	平成24年11月1～4日	○	○	
浜松市立雄踏中	校内展示	平成24年11月9～16日	○	○	
浜松市立神久呂小	食育授業に使用	平成24年11月13～12月6日			○
浜松市立和田東小	校内展示	平成24年11月21～28日	○	○	
浜松市立可美小	校内展示	平成24年11月27～12月6日	○	○	

浜松市立城北小	校内展示	平成25年1月15～25日	○		
浜松市立笠井小	校内展示	平成25年1月21～25日	○	○	
浜松市立大平台小	校内展示	平成25年1月21～25日	○	○	
浜松市立三方原中	校内展示	平成25年1月21～25日	○	○	
浜松市立富塚小	校内展示	平成25年1月28～2月1日	○	○	

① 年代別レプリカ ② ふるさと給食レプリカ ③ 食材カード

(ウ) 検査機器

貸出先	貸出期間	検査機器名	内容
三島市教育委員会	平成24年4月1日～平成25年3月31日	紫外線ランプ	食器具清浄度検査
裾野市教育委員会	平成24年4月1日～平成25年3月31日	ふらん器、紫外線ランプ	細菌培養検査他
長泉町学校給食センター	平成24年4月1日～平成25年3月31日	紫外線ランプ	食器具清浄度検査
静岡市教育委員会	平成24年4月1日～平成25年3月31日	ふらん器、汎用型5台、携帯型2台、紫外線ランプ	細菌培養検査他
湖西市立湖西中	平成24年5月17日～9月10日	自記温湿度計セット	調理施設温湿度測定検査
静岡市立清水入江小	平成24年6月11日	ATP拭き取り検査器	拭き取り検査
伊東市立富戸小	平成24年6月13日	ATP拭き取り検査器	拭き取り検査
伊東市立八幡野小	平成24年6月20日	ATP拭き取り検査器	拭き取り検査
湖西市立鷺津小	平成24年6月11～13日	ATP拭き取り検査器	拭き取り検査
湖西市立鷺津中	平成24年6月14～18日	ATP拭き取り検査器	拭き取り検査
湖西市立新居小	平成24年6月19～22日	ATP拭き取り検査器	拭き取り検査
湖西市立新居中	平成24年6月25～27日	ATP拭き取り検査器	拭き取り検査
湖西市立白須賀小	平成24年6月28日～7月2日	ATP拭き取り検査器	拭き取り検査
伊東市立池小	平成24年7月2日	ATP拭き取り検査器	拭き取り検査
湖西市立岡崎小	平成24年7月3～6日	ATP拭き取り検査器	拭き取り検査
静岡市立清水江尻小	平成24年7月4日	ATP拭き取り検査器	拭き取り検査
静岡市立清水三保第二小	平成24年7月5日	ATP拭き取り検査器	拭き取り検査
伊東市立西小	平成24年7月6日	ATP拭き取り検査器	拭き取り検査
湖西市立湖西中	平成24年7月9～11日	ATP拭き取り検査器	拭き取り検査
静岡県学校給食会浜松支部	平成24年7月11日	ATP拭き取り検査器	拭き取り検査
松崎町立学校給食共同調理場	平成24年7月12～13日	ATP拭き取り検査器	拭き取り検査
湖西市立知波田小	平成24年7月12～18日	ATP拭き取り検査器	拭き取り検査
湖西市立東小	平成24年7月19～20日	ATP拭き取り検査器	拭き取り検査
富士宮市立芝川学校給食共同調理場	平成24年7月23日	ATP拭き取り検査器	拭き取り検査
富士宮市立芝川中	平成24年7月23日	ATP拭き取り検査器	拭き取り検査
富士宮市立柚野小	平成24年7月24日	ATP拭き取り検査器	拭き取り検査
湖西市立岡崎中	平成24年8月3日	ATP拭き取り検査器	拭き取り検査
湖西市立白須賀中	平成24年9月5日	ATP拭き取り検査器	拭き取り検査
富士宮市立柚野小	平成24年9月14日	ATP拭き取り検査器	拭き取り検査
富士宮市立芝川中	平成24年9月19～20日	ATP拭き取り検査器	拭き取り検査
静岡県教育委員会(県立清水特別支援)	平成24年9月25日	ATP拭き取り検査器	拭き取り検査
湖西市立新居中	平成24年10月2日	ATP拭き取り検査器	拭き取り検査
菊川市立菊川学校給食センター	平成24年10月4日	ATP拭き取り検査器	拭き取り検査
静岡市立清水興津小	平成24年10月10日	ATP拭き取り検査器	拭き取り検査
静岡市立清水岡小	平成24年10月11日	ATP拭き取り検査器	拭き取り検査
湖西市立白須賀小	平成24年10月22日	ATP拭き取り検査器	拭き取り検査
静岡市立清水高部小	平成24年10月24日	ATP拭き取り検査器	拭き取り検査
伊東市立東小	平成24年10月22～26日	ATP拭き取り検査器	拭き取り検査
伊東市立門野中	平成24年10月29日～11月2日	ATP拭き取り検査器	拭き取り検査
静岡県教育委員会(牧之原市学校給食センター)	平成24年11月1日	ATP拭き取り検査器	新規採用学校栄養職員研修会
伊東市立池小	平成24年11月13～29日	ATP拭き取り検査器	拭き取り検査



伊東市立西小	平成24年11月30日～ 12月17日	ATP 拭き取り検査器	拭き取り検査
伊東市立川奈小	平成24年11月5～12日	ATP 拭き取り検査器	拭き取り検査
湖西市立知波田小	平成24年11月5～29日	ATP 拭き取り検査器	拭き取り検査

### 【浜松支部】

貸出先	貸出期間	検査機器名	内容
浜松市立広沢小	平成24年7月3日	ATP 拭き取り検査器	衛生管理研修会
浜松市立相生小	平成24年7月4日	ATP 拭き取り検査器	衛生管理研修会
浜松市立都田南小	平成24年7月9日	ATP 拭き取り検査器	衛生管理研修会
浜松市立伊佐見小	平成24年7月10日	ATP 拭き取り検査器	衛生管理研修会
浜松市立笠井小	平成24年7月11日	ATP 拭き取り検査器	衛生管理研修会
浜松市立与進中	平成24年7月11日	ATP 拭き取り検査器	衛生管理研修会
浜松市立東部中	平成24年7月11日	ATP 拭き取り検査器	衛生管理研修会
浜松市立北星中	平成24年7月13日	ATP 拭き取り検査器	衛生管理研修会
浜松市春野学校給食センター	平成24年7月19日	ATP 拭き取り検査器	衛生管理研修会
浜松市立積志小	平成24年7月23日	ATP 拭き取り検査器	衛生管理研修会
浜松市立天竜中	平成24年9月11日	ATP 拭き取り検査器	衛生管理研修会
浜松市天竜学校給食センター	平成24年9月21日	ATP 拭き取り検査器	衛生管理研修会

### 【沼津支部】

貸出先	貸出期間	検査機器名	内容
沼津市立第一小	平成24年11月13～19日	ATP 拭き取り検査器	拭き取り検査
沼津市立大岡小	平成24年12月3～10日	ATP 拭き取り検査器	拭き取り検査
沼津市立第五中	平成25年2月1～15日	ATP 拭き取り検査器	拭き取り検査

### (エ) 各種ビデオ

貸出先	貸出期間	ビデオ名	内容
湖西市立湖西中	平成24年5月 17日～8月3日	調理場の1日、ショック！検査結果、安全への第一ステップ、汚染を広げない、水を制御する	食中毒防止のための学習会
松崎町立学校給食共同調理場	平成24年6月 15日～8月31日	スポーツヒロインからのビデオメッセージ	中学生への栄養指導資料作成
県立御殿場特別支援	平成24年8月 17～24日	ここがポイント！調理過程と食中毒菌	夏期研修会

### (3) 各種イベント及び各種セミナーへの参加

趣旨： 市町等が開催する食育等に関わる各種イベントに積極的に参加する。

他団体との交流を深め、展示会等を通じて学校給食に関する情報を県民に分かりやすく広報し、認知拡大に努める。

年月日	イベント名	対象	延参加人数	会場
平成24年6月 6～12日	学校給食パネル展	一般県民	資料配布数 353部	静岡県教育会館
平成24年10月 5・6日	しずおか元気応援フェア2012	一般県民	46,200人	ツインメッセ静岡
平成25年2月 23・24日	ふじのくに地域食育フェア in 中部	一般県民	8,600人	グランシップ
平成25年3月28日	名給春の新品発表会	主要取引先	500人	名古屋国際会議場
年月日	セミナー名	対象	延参加人数	会場
平成24年5月18日	食品の安全性と放射能(公開講演会)	一般県民	200人	静岡県男女共同参画センターあざれあ
平成24年6月 16・17日	食育推進全国大会	一般県民	36,800人	神奈川県横浜市
平成24年6月22日	県PTA連絡協議会役員研修会(教育事業団体として事業説明)	県PTA連絡協議会各地区役員	50人	静岡県教育会館
平成24年6月26日	国内産小麦製パン勉強会	関東甲信越静岡東京ブロックパン組合、製粉工場、給食会、新聞社	40人	東京都
平成24年7月11日	第1回水産加工技術セミナー	水産加工関係者	70人	静岡県水産技術研究所
平成24年7月13日	ふじのくに食の都づくり推進連絡会	ふじのくに食の都づくり推進連絡会会員	100人	県庁別館

平成 24 年 7 月 24 日	全国公益法人協会会計セミナー	県内外の公益法人経理担当者他	50 人	静岡県教育会館
平成 24 年 8 月 8 日	静岡県教育研究会夏期研究大会(学校給食部)	静岡市教育委員会、栄養教諭・栄養職員、教職員等	210 人	静岡県男女共同参画センターあざれあ
平成 24 年 8 月 28 日	全国公益法人協会会計セミナー	全国の公益法人経理担当者他	80 人	大阪府
平成 24 年 9 月 19～21 日	フードシステムソリューション 2012(学校給食セミナー)	学校・病院給食関係者	-	東京国際展示場
平成 24 年 10 月 10～12 日	食の安全に関する実技講習会	各都道府県教育委員会、学校給食会、学校衛生業務担当者	30 人	東京都学校給食会
平成 24 年 10 月 20 日	大塚製薬 TV フォーラム	栄養教諭、学校栄養職員	25 人	静岡市
平成 24 年 11 月 19 日	全国公益法人協会セミナー	事例に基づく「公益法人の定期提出書類」作成セミナー	30 人	愛知県名古屋
平成 24 年 11 月 28 日	ふじのくに食の都づくり推進連絡会・仕事人表彰式	県内関係団体、行政、飲食店、生産者他	200 人	グランディエールブクトーカイ
平成 24 年 12 月 20 日	全国公益法人協会税務セミナー	県内外の公益法人経理担当者他	100 人	アクトシティ浜松研修交流センター
平成 25 年 2 月 1 日	学校給食用脱脂粉乳取扱要領講習会	学校給食研究改善協会、関東地区給食会	14 人	東京都
平成 25 年 2 月 26 日	第 2 回水産加工技術セミナー	水産加工関係者	80 人	静岡県水産技術研究所
平成 25 年 3 月 7 日	お米生産者大会	農業法人、JA 等生産者団体、米穀卸他	165 人	静岡県男女共同参画センターあざれあ
平成 25 年 3 月 7 日	米粉食品普及推進連絡会推進会議	関東農政局、静岡県、米粉食品普及団体他	20 人	関東農政局静岡地域センター
平成 25 年 3 月 8 日	公益法人決算講習会	全国の公益法人経理担当者他	60 人	東京都
平成 25 年 3 月 14 日	しずおか地産地消推進協議会	静岡県、市町農林課、構成団体、民間他	61 人	静岡市産学交流センター

#### 【浜松支部】

年月日	イベント名	対 象	延参加人数	会 場
平成 24 年 6 月 16 日	食育推進全国大会	食育推進関係者	2 人(支部)	神奈川県横浜市

#### 【沼津支部】

年月日	イベント名	対 象	延参加人数	会 場
平成 24 年 11 月 2 日	沼津産新米供給取材	沼津市立静浦小児童	220 人	沼津市立静浦小
平成 24 年 11 月 9～13 日	学校給食展	沼津市小・中、一般市民	-	沼津市民文化センター

### 3 学校給食の情報及び資料の提供に関する事業（定款第 4 条第 1 項第 3 号関係事業）

趣旨：学校給食に関する諸課題や情報ニーズの把握に努め情報収集を行う。市町物資展示会やその他広報により「食の指導」に関する情報の発信のほか、県学校給食栄養士会と連携して資料を編さん配布する。

#### ア ホームページの運営

県学給ホームページ	掲載内容	現在のアクセス数	対 象
平成 25 年 3 月 29 日	概要、商品案内、普及充実事業、お知らせ、資料、履歴更新他	57,750 件	市町教育委員会、学校・共同調理場等、一般県民
更新履歴(年月日)	更新の種類	更 新 内 容	
平成 24 年 4 月 2 日	公益法人移行	ホームページリニューアルのお知らせ(財団法人から公益財団法人に移行)	
平成 24 年 5 月 1 日	県学給だより発行	「県学給だより第 19 号」の発行	
平成 24 年 6 月 1 日	地場産品導入委託事業	平成 24 年度学校給食地場産品導入に関する助成事業実施のお知らせ	



平成 24 年 6 月 1 日	普及充実事業	「学校給食パネル展」開催の案内
平成 24 年 6 月 6 日	普及充実事業	「学校給食パネル展」開催のお知らせ
平成 24 年 7 月 13 日	新理事長就任	新理事長就任のお知らせ
平成 24 年 8 月 8 日	講師紹介・あつ旋事業	講師紹介・あつ旋事業報告欄の更新(三島市学校給食調理員夏期研修会)
平成 24 年 8 月 10 日	地場産品導入委託事業	「静岡市立清水入江小親子料理教室」の視察
平成 24 年 8 月 10 日	講師紹介・あつ旋事業	講師紹介・あつ旋事業報告欄の更新(県学校給食共同調理場運営協議会中西支部 調理従事職員研修会)
平成 24 年 8 月 20 日	講師紹介・あつ旋事業	講師紹介・あつ旋事業報告欄の更新(御殿場市学校給食従事者衛生講習会)
平成 24 年 8 月 24 日	地場産品導入委託事業	平成 24 年度学校給食用パン実技研修会の開催
平成 24 年 9 月 3 日	県学給だより発行	「県学給だより第 20 号」の発行
平成 24 年 10 月 9 日	普及充実事業	「しずおか元気応援フェア 2012」に参加
平成 24 年 10 月 29 日	普及充実事業	献立レプリカ・年表パネル等貸出事業報告欄の更新(牧之原市菊川市学校組合立牧之原中)
平成 24 年 11 月 2 日	普及充実事業	「平成 24 年度学校給食食品衛生講習会」開催の報告
平成 24 年 11 月 7 日	普及充実事業	「沼津市学校給食展」開催の案内
平成 24 年 11 月 13 日	普及充実事業	「沼津市学校給食展」開催の報告
平成 25 年 1 月 7 日	県学給だより発行	「県学給だより第 21 号」の発行
平成 25 年 1 月 11 日	普及充実事業	献立レプリカ・年表パネル等貸出事業報告欄の更新(県立中央特別支援)
平成 25 年 1 月 22 日	講師紹介・あつ旋事業	講師紹介・あつ旋事業報告欄の更新(長泉町 第 5 回衛生講習会)
平成 25 年 1 月 31 日	普及充実事業	献立レプリカ・年表パネル等貸出事業報告欄の更新(熱海市立多賀小他 4 校)
平成 25 年 2 月 8 日	普及充実事業	献立レプリカ・年表パネル等貸出事業報告欄の更新(長泉町立長泉小)
平成 25 年 3 月 4 日	普及充実事業	「ふじのくに地域食育フェア」に参加

#### 【浜松支部】

更新履歴 (年月日)	更新の種類	更新内容
平成 24 年 4 月 4 日	産地表示、使用済食用油回収業者	標準献立使用商品の産地表示(随意、長期)、H24 年度学校給食使用済食用油回収業者
平成 24 年 6 月 3 日	地産地消	地産地消商品一覧
平成 24 年 7 月 10 日	地産商品紹介	浜松市三方原産ジャガイモの紹介
平成 24 年 9 月 3 日他	産地表示	標準献立使用商品の産地表示 一般(9・10 月分)(2 か月毎更新)
平成 24 年 10 月 5 日	納入業者登録申請	平成 25・26 年度納入業者登録申請
平成 24 年 10 月 9 日他	産地表示	標準献立使用商品の産地表示(野菜)(毎週更新)
平成 25 年 2 月 22 日	使用済食用油回収業者	平成 25 年度使用済食用油回収業者入札参加

学校給食及び食育に関する情報提供を行う。

#### イ 県学給だより、トピックスの発行

発刊タイトル名	発行年月	発行部数	配布先	内容
県学給だより第 19 号	平成 24 年 5 月 1 日	600 部	各市町教育委員会、学校・学校給食センター他	パン加工及び炊飯委託工場の指定更新と今後の課題、基幹商品の台風等における緊急時の対処他
5 月のトピックス、5 月キャンペーン商品の案内	平成 24 年 4 月 2 日	520 部	各市町教育委員会、学校・学校給食センター	5 月のこよみ、5 月分キャンペーン商品の案内(開発・選定商品)他
6 月のトピックス、6 月キャンペーン商品の案内	平成 24 年 4 月 27 日	510 部	各市町教育委員会、学校・学校給食センター	6 月のこよみ、6 月分キャンペーン商品の案内(開発・選定商品)他
7 月のトピックス、7 月キャンペーン商品の案内	平成 24 年 5 月 31 日	510 部	各市町教育委員会、学校・学校給食センター	7 月のこよみ、7 月分キャンペーン商品の案内(選定商品)他
9 月のトピックス、9 月キャンペーン商品の案内	平成 24 年 7 月 31 日	510 部	各市町教育委員会、学校・学校給食センター	9 月のこよみ、9 月分キャンペーン商品の案内(開発・選定商品)他



10月のトピックス、10月キャンペーン商品の案内	平成24年8月31日	510部	各市町教育委員会、学校・学校給食センター	10月のこよみ、10月分キャンペーン商品の案内（開発・選定商品）他
県学給だより第20号	平成24年9月1日	600部	各市町教育委員会、学校・学校給食センター他	基幹商品の価格動向、パン実技研修会を開催、H25・26めん加工委託工場の指定更新、学校給食調理講習会を開催他
11月のトピックス、11月キャンペーン商品の案内	平成24年9月28日	510部	各市町教育委員会、学校・学校給食センター	11月のこよみ、11月分キャンペーン商品の案内（開発・選定商品）他
県学給だより第21号	平成25年1月1日	600部	各市町教育委員会、学校・学校給食センター他	基幹商品の放射性物質・残留農薬等検査を実施、学校給食食品衛生講習会を開催、期間使用品の価格動向等他
12月のトピックス、12月キャンペーン商品の案内	平成24年11月1日	510部	各市町教育委員会、学校・学校給食センター	12月のこよみ、12月分キャンペーン商品の案内（開発・選定商品）他
1月のトピックス、1月キャンペーン商品の案内	平成24年12月7日	510部	各市町教育委員会、学校・学校給食センター	1月のこよみ、1月分キャンペーン商品の案内（開発・選定商品）他
2月のトピックス、2月キャンペーン商品の案内	平成24年12月27日	510部	各市町教育委員会、学校・学校給食センター	2月のこよみ、2月分キャンペーン商品の案内（選定商品）
3月のトピックス、3月キャンペーン商品の案内	平成25年1月31日	510部	各市町教育委員会、学校・学校給食センター	3月のこよみ、3月分キャンペーン商品の案内（選定商品）他
4月のトピックス、4月キャンペーン商品の案内	平成25年3月4日	510部	各市町教育委員会、学校・学校給食センター	4月のこよみ、4月分キャンペーン商品の案内（開発・選定商品）他
5月のトピックス、5月キャンペーン商品の案内	平成25年3月29日	510部	各市町教育委員会、学校・学校給食センター	5月のこよみ、5月分キャンペーン商品の案内（開発・選定商品）他

#### 【浜松支部】

発刊タイトル名	発行年月	発行部数	配布先	内容
浜松支部だより	平成24年7月10日	115部	浜松市立小中・学校給食センター他	三方原産じゃがいも特集

各学校、教育委員会等に配布する。

#### ウ 要覧、事業案内、献立集の資料編さん

各学校、教育委員会等に配布する。

#### エ 学校への物資情報等の提供

各学校、教育委員会等に配布する。

#### (ア) 学校給食用物資規格等一覧表

発行年月	発行部数	配布先	内容
平成25年3月22日	622部	各市町教育委員会、学校・学校給食センター	平成25年度取扱物資の規格等

#### 【浜松支部】

発行年月	発行部数	配布先	内容
平成24年4月	115部	浜松市立小・中、学校給食センター他	6・7月分浜松支部取扱物資の規格等
平成24年7月	115部	浜松市立小・中、学校給食センター他	9・10月分浜松支部取扱物資の規格等
平成24年9月	115部	浜松市立小・中、学校給食センター他	11・12月分浜松支部取扱物資の規格等
平成24年11月	115部	浜松市立小・中、学校給食センター他	1～3月分浜松支部取扱物資の規格等
平成25年1月	115部	浜松市立小・中、学校給食センター他	平成25年度4・5月分浜松支部取扱物資の規格等

【沼津支部】

発行年月	発行部数	配布先	内容
平成 24 年 7 月 12 日	40 部	沼津市小・中学校給食実施校	平成 24 年度 2・3 学期入札物資内容に関する資料
平成 24 年 8 月 6 日	40 部	沼津市小・中学校給食実施校、栄養士	平成 24 年度 2・3 学期入札物資・試し使用物資 アレルギー一覧表
平成 25 年 2 月 26 日	37 部	沼津市小・中学校給食実施校	平成 25 年度年間・1 学期入札物資一覧表
平成 25 年 2 月 26 日	37 部	沼津市小・中学校給食実施校	平成 25 年度入札物資内容に関する資料、商品概要(内容証明)
平成 25 年 2 月 26 日	37 部	沼津市小・中学校給食実施校	平成 25 年度年間随意イ物資一覧表
平成 25 年 3 月 13 日	40 部	沼津市小・中学校給食実施校	平成 25 年度 1 学期・年間給食使用物資アレルギー一覧表

(イ) 学校給食会関係書類綴 (本会の通知文書綴)

発行年月	発行部数	配布先	内容
平成 25 年 3 月 22 日	615 部	各市町教育委員会、学校・学校給食センター	配送委託先記載

(ウ) 取扱物資案内書

発行年月日	発行部数	配布先	内容
平成 24 年 5 月 31 日	550 部	各市町教育委員会、学校・学校給食センター	沖縄県産パイン缶詰の取扱一時中止
平成 24 年 7 月 31 日	550 部	各市町教育委員会、学校・学校給食センター	平成 24 年度 9～12 月分学校給食用一般商品の取扱い
平成 24 年 8 月 29 日	550 部	各市町教育委員会、学校・学校給食センター	県内産みかんフィルムパックの取扱一時中止
平成 24 年 11 月 2 日	550 部	各市町教育委員会、学校・学校給食センター	県内産さつまいもコロッケの取扱一時中止
平成 24 年 12 月 7 日	550 部	各市町教育委員会、学校・学校給食センター	平成 24 年度 1～3 月分学校給食用一般商品の取扱い
平成 25 年 3 月 4 日	550 部	各市町教育委員会、学校・学校給食センター	平成 25 年度 4～8 月分学校給食用一般商品の取扱い

(エ) 物資展示会

実施年月日	会場	対象	参加人数	内容
平成 24 年 8 月 21 日	静岡県男女共同参画センター あざれあ	静岡県学校給食栄養士会員	255 人	「使いたくなる商品紹介」として取扱商品を展示

静岡県学校給食栄養士会夏季研修会の開催時に実施する。

【沼津支部】

実施年月日	会場	対象	参加人数	内容
平成 25 年 2 月 5 日	沼津教育会館	沼津市栄養教諭・学校栄養職員	40 人	新商品の紹介

オ その他、要請に応じた情報提供

カ 緊急時における情報提供

キ 市町訪問事業の実施

年月日	対象市町	訪問場所	内容
平成 24 年 5 月 10 日	牧之原市、吉田榛原、焼津市	牧之原市立学校給食センター、吉田榛原学校給食共同調理場、焼津市学校給食センター	協議内容 ①県学校給食会事業 ・普及充実事業 ・学校給食用商品の取扱状況 ②事業に関する意見 要望 ・基幹商品(パン、米飯、めん、牛乳の実施状況他) ・一般商品(地場産物、納入業者登録他) ・学校給食費の聞取り
平成 24 年 5 月 11 日	富士市、静岡市	富士市教育委員会学校教育課、富士川学校給食センター、静岡市教育委員会学校給食課	
平成 24 年 5 月 16 日	磐田市	磐田市教育委員会学校給食管理室、豊田学校給食センター、大原学校給食センター	
平成 24 年 5 月 17 日	掛川市、袋井市	掛川市大須賀学校給食センター、袋井市立袋井学校給食センター、浅羽学校給食センター	
平成 24 年 5 月 18 日	菊川市、御前崎市	菊川市立菊川学校給食センター、御前崎市立御前崎学校給食センター、浜岡学校給食センター	



平成 24 年 5 月 22 日	藤枝市、掛川市	藤枝市立中部学校給食センター、掛川市立給食文化苑こうよの丘、大東学校給食センター	③その他 資料提供 ・県学校給食会の役割(概要) ・平成24年度学校給食における地産地消(主食・副食) ・静岡県特産物利用商品の案内 ・学校給食用米穀の流通としくみ ・学校給食用米穀の品質・規格について ・平成23年度玄米購入実績数量明細(銘柄別・農協別) ・郷土料理等のレブリカ貸出案内 ・その他
平成 24 年 5 月 28 日	浜松市	浜松市教育委員会保健給食課、浜北学校給食センター	
平成 24 年 5 月 31 日	浜松市	浜松市春野学校給食センター、佐久間学校給食センター、水窪小	
平成 24 年 6 月 1 日	浜松市、磐田市、森町	浜松市天竜学校給食センター、磐田市立豊岡学校給食センター、森町教育委員会学校教育課	
平成 24 年 6 月 5 日	函南町、熱海市、伊東市	函南町教育委員会学校教育課、熱海市教育委員会学校教育課、伊東市教育委員会学校教育課	
平成 24 年 6 月 6 日	富士宮市	富士宮市立学校給食センター、芝川学校給食共同調理場事務室	
平成 24 年 6 月 7 日	浜松市	浜松市引佐学校給食センター、気賀小、三ヶ日西小	
平成 24 年 6 月 8 日	三島市、伊豆の国市、伊豆市	三島市教育委員会学校教育課、伊豆の国市伊豆長岡学校給食センター、伊豆市教育委員会	
平成 24 年 6 月 12 日	裾野市、御殿場市、小山町	裾野市立学校給食センター、御殿場市教育委員会学校給食課、小山町教育委員会こども育成課	
平成 24 年 6 月 13 日	浜松市、湖西市	浜松市立舞阪小、湖西市中央図書館	
平成 24 年 6 月 14 日	沼津市、清水町、長泉町	沼津市教育委員会学校教育課、清水町教育委員会こども育成課、長泉町学校給食センター	
平成 24 年 6 月 19 日	島田市、川根本町	島田市教育委員会学校教育課、川根本町学校給食共同調理場	
平成 24 年 6 月 21 日	浜松市	浜松市雄踏学校給食センター	
平成 24 年 6 月 28 日	東伊豆町、河津町、下田市	東伊豆町立学校給食センター、河津町立学校給食センター、下田市教育委員会学校教育課	
平成 24 年 6 月 29 日	南伊豆町、松崎町、西伊豆町	南伊豆町教育委員会、松崎町立学校給食共同調理場、西伊豆町立田子学校給食センター、賀茂学校給食センター	

教育委員会等に訪問し、学校給食に関わる情報収集・提供活動を行う。

#### 4 関係機関から委託される学校給食に関する事業

##### ア 学校給食用牛乳供給に係る事務委託

趣旨： 学校給食に関する国が定める学校給食用牛乳供給対策要綱及び要領に基づき、県教育委員会が行う学校給食用牛乳需要見込量等調査に協力する他、学校給食用牛乳の取扱事務の合理化の推進に協力する。

##### ① 学校給食用牛乳需要見込量等の調査に協力（県教育委員会）

事業年度	学校数	供給形態	供給見込み本数	備考
平成 25 年度	833 校	200ml	62,046,405 本	平成 24 年 10 月 24 日現在

##### ② 学校給食用牛乳協議会の参加及び牛乳供給工場実態調査に協力（県牛乳協会）

年月日	会議名	場 所	協議内容
平成 24 年 5 月 22 日	第 1 回学校給食用牛乳協議会 第 1 回保育所等における 飲用拡大推進会議	静岡県男女共同参画センターあざれあ	平成 23 年度学校給食用牛乳供給事業実績、平成 24 年度学校給食用牛乳供給事業等
平成 24 年 10 月 16 日	第 2 回学校給食用牛乳協議会	静岡県男女共同参画センターあざれあ	平成 24 年度学校給食用牛乳供給事業の進捗状況、学校給食用牛乳供給工場調査の予定、静岡県が実施した農水産物の放射性物質検査結果、学乳紙パックリサイクル用水切りかご、「学校給食用牛乳の普及啓発ポスターコンクール」の審査と今後の予定
平成 25 年 3 月 15 日	第 3 回学校給食用牛乳協議会 第 2 回保育所等における 飲用拡大推進会議	静岡県男女共同参画センターあざれあ	平成 24 年度学校給食用牛乳供給事業実施状況報告、関連事業の報告、平成 25 年度学校給食用牛乳供給事業の概況等

年月日	工場名	工場調査参加者	協議内容
平成 24 年 10 月 30 日	静岡牛乳協同組合	県畜産課、中部農林事務所、県教育委員会、県経済連、県 PTA 連絡協議会、焼津市教育委員会、菊川市教育委員会、浜松市教育委員会	学校給食用牛乳供給工場実態調査、学校給食用牛乳推進協議会(意見交換会)
平成 24 年 11 月 13 日	いなさ酪農業協同組合	県畜産課、西部農林事務所、県教育委員会、県経済連、県 PTA 連絡協議会、浜松市教育委員会	学校給食用牛乳供給工場実態調査、学校給食用牛乳推進協議会(意見交換会)
平成 24 年 11 月 16 日	フクロイ乳業(株)	県畜産課、中部農林事務所、県教育委員会、県経済連、県学校給食栄養士会、県 PTA 連絡協議会、浜松市教育委員会、磐田市教育委員会、掛川市教育委員会、袋井市他	学校給食用牛乳供給工場実態調査、学校給食用牛乳推進協議会(意見交換会)

③ 保護者からの徴収代金を供給事業者へ適正に配分する機関（県畜産課）

事業年度	学校数	供給形態	供給実績本数	備考
平成 24 年度供給実績	838 校	200ml	60,561,176 本	平成 25 年 3 月 31 日現在
事業年月日	場 所	見積価格提出業者		備考
平成 25 年 2 月 21 日	静岡県庁別館	大木乳業(株)、函南東部農業協同組合、静岡牛乳協同組合、フクロイ乳業(株)、いなさ酪農業協同組合		学校給食用牛乳供給事業の見積徴集に係る立会い

イ 学校給食地場産品導入に関する事業（県茶業農産課）

申請者	申請受付年月日	対象・参加人数	実施事業内容
静岡市立清水入江小	平成 24 年 6 月 27 日	児童及び保護者 25 人	地場産物を活用した親子料理教室、母親委員会料理教室
浜松市立入野小	平成 24 年 6 月 27 日	児童及び保護者	父母等食育推進講座料理教室・試食会
浜松市立雄踏中	平成 24 年 6 月 27 日	生徒及び保護者	野菜生産者による出前講座、米生産者・野菜ソムリエによる食育講座、保護者対象の給食試食会、県産農林水産物を利用した調理教室
富士市立大淵第一小	平成 24 年 6 月 27 日	児童及び保護者 30 人	親子料理教室(梅シロップ・梅漬け、サイダーかん・グミ)
函南町立西小	平成 24 年 7 月 5 日	児童及び保護者	父母等給食試食会・食育フェスティバル、地場産物を活用した食育授業
三島市立錦田小	平成 24 年 7 月 18 日	児童 110 人	地場産物を活用した食教育、生産者の出授業
静岡県学校給食会浜松支部	平成 24 年 7 月 18 日	浜松市学校給食関係者	ふるさと給食の献立レプリカ作成、浜松市産食材を使用した加工食品の開発
沼津市立原小	平成 24 年 7 月 23 日	35 人	地場産物を活用した親子料理教室
静岡県学校給食会沼津支部	平成 24 年 7 月 27 日	沼津市学校給食関係者	沼津産プチヴェールの鉢植えを学校配布
静岡県学校給食パン協同組合	平成 24 年 8 月 29 日	県学校給食パン協同組合員他	米ペースト入りパン実技研修会事前打合会を開催、米ペースト入りパン実技研修会を開催
森町立宮園小	平成 25 年 2 月 13 日	児童 300 人	食育カルタ(食中毒予防・とうもろこし・米)の作成及び食育授業
浜松市立天竜中	平成 25 年 2 月 13 日	生徒 240 人	地場産物を活用した調理教室
静岡県学校給食会	平成 25 年 2 月 22 日	県内学校給食関係者	学校給食パン実技研修会に参加、県内産品を利用した学校給食用商品展示会の開催、県内産品・食育等を紹介する展示会に参加、米ペーストを使用した加工食品の開発
視察先	視察日	内容	
静岡市立清水入江小	平成 24 年 6 月 27 日	地場産物を活用した親子料理教室を視察	

【浜松支部】

申請者	実施年月日	対象・参加人数	実施事業内容
浜松支部	平成 24 年 7 月 18 日	物資調達委員会・30 人	浜松市産食材の加工食品開発等

【沼津支部】

申請者	実施年月日	対象・参加人数	実施事業内容
沼津支部	平成 24 年 5 月	沼津市小・中児童生徒	地場産茶葉、粉茶を使用した茶飯の提供
沼津支部	平成 24 年 11 月	沼津市小・中児童生徒	地場産米、黒米の提供
沼津支部	平成 24 年 1・2 月	沼津市小・中児童生徒	地場産ほうれん草、小松菜の提供
沼津支部	平成 24 年 2 月	沼津市小・中児童生徒	地場産プチヴェールの提供



ウ その他

(ア) 学校給食諸団体の事務局業務の支援

a 静岡県学校給食共同調理場運営協議会

事業名	実施年月日	場 所	内 容
監事会	平成 24 年 6 月 22 日	静岡県学校給食会	平成 23 年度事業及び会計監査
理事会・総会	平成 24 年 6 月 29 日	静岡県教育会館	平成 23 年度事業・決算報告並びに平成 24 年度事業計画・予算の承認
第 1 回所長研修会	平成 24 年 10 月 23 日	静岡市立西島学校給食センター	施設見学及び講話(県マーケティング推進課)
第 2 回所長研修会	平成 25 年 1 月 18 日	静岡県教育会館	静岡県の地震・津波

事務局を受託し、その運営に協力する。

b 静岡県学校給食栄養士会

事業名	実施年月日	場 所	内 容
会計監査	平成 24 年 5 月 1 日	静岡県学校給食会	平成 23 年度事業及び会計報告
幹事会	平成 24 年 5 月 8 日	静岡県教育会館	平成 23 年度事業のまとめ及び平成 24 年度事業計画
研修会・総会	平成 24 年 5 月 29 日	静岡県男女共同参画センターあざれあ	総会(平成 23 年度事業報告及び決算報告・平成 24 年度事業計画及び予算・役員改選)、研修会(講演)
幹事会	平成 24 年 7 月 3 日	静岡県教育会館	県給食会との打合せ及び定例会
研修会	平成 24 年 8 月 21 日	静岡県男女共同参画センターあざれあ	研修会(講演、研究事業報告)
幹事会	平成 24 年 12 月 18 日	静岡県教育会館	平成 24 年度事業のまとめ、平成 25 年度事業計画
幹事会	平成 25 年 3 月 12 日	静岡県教育会館	平成 25 年度事業計画及び運営

事務局を受託し、その運営に協力する。

II. 業務運営のための会議等

1 評議員・役員・職員

- (1) 評議員 9 名  
 (2) 役員 理事 7 名 (理事長 1 名)  
           監事 2 名  
 (3) 職員 本部 14 名 浜松支部 7 名 沼津支部 3 名

2 会議の開催

(1) 評議員会

開催年月日	会議名	議事内容	場 所
平成 24 年 6 月 18 日	定時評議員会	[報告事項] 1. 資金調達及び設備投資の見込みを記載した書類の承認 2. 平成 23 年度事業報告 [決議事項] 1. 平成 23 年度決算報告(財務諸表等)の承認 (1) 決算報告、(2) 監査報告 2. 評議員 1 名選任 3. 理事 7 名、監事 1 名の選任 4. 常勤役員の報酬等の額の決定	静岡市産学交流センター

(2) 理事会

開催年月日	会議名	議事内容	場 所
平成 24 年 6 月 4 日	第 1 回理事会	[決議事項] 1. 平成 23 年度事業報告、決算報告(財務諸表等)の承認 (1) 事業報告、(2) 決算報告 2. 資金調達及び設備投資の見込みを記載した書類の承認 3. 定時評議員会の招集の決定 4. 規程の制定、変更及び廃止に関する事項の承認 (1) 会計規程、(2) 事務局処務規程 [報告事項] 1. 代表理事・業務執行理事の職務執行状況の報告	静岡市産学交流センター

平成 24 年 6 月 18 日	臨時理事会	[決議事項] 1. 代表理事、業務執行理事の選定 2. 公益目的保有財産の一部解除	静岡市産学交流センター
平成 25 年 3 月 14 日	第 2 回理事会	[決議事項] 1. H24 年度補正収支予算書案の承認 2. H25 年度事業計画書案、収支予算書案、資金調達及び設備投資の見込みを記載した書類案の承認 3. 規程の制定、変更及び廃止に関する事項の承認 組織・機関に関する規程・規則、事務局運営に関する規程・規則 [報告事項] 1. 代表理事の職務執行状況の報告 2. 重要な事務局職員の選任及び解任	静岡県教育会館

(3) 監事会

開催年月日	会議名	議事内容	場 所
平成 24 年 5 月 25 日	監事会	1. 事業報告及び決算報告 2. 帳票類確認 3. 監査結果及び意見	静岡県教育会館

(4) 本部・支部連絡協議会

開催年月日	会議名	議事内容	場 所
平成 24 年 4 月 6 日	第 1 回本部・支部連絡協議会	公益財団法人登記、平成 24 年度事業、平成 24 年度運営、平成 23 年度事業・決算、本会規程・規則、支部提出事項	ホテルセンチュリー静岡
平成 24 年 8 月 23 日	第 1 回本部・支部連絡協議会経理担当者会	会計ソフトの科目等変更、消費税法 95%ルールの説明 平成 H25 年度予算時期他	静岡県教育会館
平成 24 年 9 月 20 日	本部・支部事務局長会議	本会規程等整理他	静岡県教育会館
平成 24 年 10 月 22 日	第 2 回本部・支部連絡協議会経理担当者会	会計ソフトの更新及び内容確認、消費税法改正に伴う出力帳票類の確認	静岡県教育会館
平成 24 年 12 月 7 日	第 2 回本部・支部連絡協議会	県学校給食会業務方法書(案)、支部運営要領(案)、平成 24 年度 1~6 月分行事計画	静岡県教育会館
平成 25 年 2 月 21 日	第 3 回本部・支部連絡協議会	1. 平成 24 年度第 3 回理事会開催(3/14)の準備 平成 24 年度補正予算(案)、平成 25 年度事業計画書(案)、収支予算書(案)、資金調達及び設備投資の見込みを記載した書類(案)、規程の整備、職員人事、理事会の招集、職務執行状況の報告 2. 支部提案事項	静岡県教育会館

(5) 公認会計士の監査指導

開催年月日	会議名	議事内容	場 所
平成 24 年 5 月 7・8・11・12 日	会計監査	平成 23 年度決算指導	本部事務所
平成 24 年 11 月 22 日、12 月 19 日	会計監査	平成 24 年度上期決算指導	本部事務所

【浜松支部】

開催年月日	会議名	議事内容	場 所
平成 24 年 4 月 18・25 日	会計監査	平成 23 年度浜松支部決算指導	浜松支部事務所
平成 24 年 9 月 19 日	会計監査	平成 24 年度上期決算事前指導	浜松支部事務所
平成 24 年 12 月 25 日	会計監査	平成 24 年度上期決算指導	浜松支部事務所

【沼津支部】

開催年月日	会議名	議事内容	場 所
平成 24 年 4 月 11・23 日	会計監査	平成 23 年度沼津支部決算指導	沼津教育会館
平成 24 年 11 月 14 日	会計監査	平成 24 年度上半期決算指導	沼津教育会館

## (6) 税理士による税務指導

## 【浜松支部】

開催年月日	会議名	議事内容	場 所
平成 24 年 4 月 13 日	税務監査	平成 23 年度浜松支部税務指導	浜松支部事務所

## 【沼津支部】

開催年月日	会議名	議事内容	場 所
平成 24 年 4 月 9 日	税務監査	平成 23 年度沼津支部税務指導	沼津教育会館

## (7) 全国学校給食会連合会及び関東甲信静ブロック学校給食会連絡協議会

開催年月日	会議名	議事内容	場 所
平成 24 年 4 月 13 日	第 1 回全国学校給食会連合会公益法人運営実務(経理)研修会	講師:公認会計士 都井清史 各県からの質問と回答、法人税法上の留意点、消費税の節税対策、ガバナンス上の留意点	東京都学校給食会
平成 24 年 5 月 15 日	関東甲信静ブロック学校給食研究協議会	1. 協議題 学校給食用食材の放射性物質検査、災害時における学校給食用物資の確保・供給手順 2. 聴取事項 学校給食共同調理場の民間委託、学校給食の廃棄物、第一種登録出荷取扱業者からの米の購入状況、メーカー原産地証明書の確認方法、物資代金の納入期日と業者への支払日	埼玉県さいたま市
平成 24 年 6 月 22 日	全国学校給食会連合会定例総会・永年勤続職員及び退職常勤役員、事務局長等表彰式	1. 議事 平成 23 年度事業報告及び収支決算報告並びに監査報告、役員及び各種委員会委員の異動、平成 25 年度学校給食関係予算に対する要望 2. 講演 「食品中の放射性物質の新たな基準値」 講師:(一財)日本穀物検定協会	ホテルフロラシオン 青山(東京都)
平成 24 年 10 月 18・19 日	関東甲信静ブロック学校給食会連絡協議会事務担当者部会	1. 協議題 放射性物質問題における食材の安全性の検査結果の判断と、学校及び保護者への対応 2. 聴取事項 クレーン報告、ホームページに作成に関する各県の問題事項及び改善希望事項、給食会取扱物資の供給先及び販路拡大、各県における市町毎の精米作り分けの実施状況	神奈川県横浜市(ナビオス横浜)
平成 24 年 10 月 25・26 日	関東甲信静ブロック学校給食会連絡協議会	1. 協議題 決算において剰余金が見込まれる場合の対応、市町村の米穀直接購入及び市町村施設炊飯の対応 2. 聴取事項 災害時緊急物資の備蓄に関する自治体との協議及び供給実例、消費税法改正に伴う仕入控除税額の計算方法	茨城県水戸市
平成 24 年 10 月 30・31 日	全国学校給食会連合会事務局長セミナー	講義:「リーダーシップ研修」 講師:(株)ザ・アール 浜田幸子	東京都学校給食会
平成 24 年 11 月 8 日	全国学校給食会連合会経営者セミナー	講義:「公益法人制度における役員の役割」 講師:(公財)公益法人協会	ホテルフロラシオン 青山(東京都)
平成 25 年 2 月 15 日	第 2 回全国学校給食会連合会定例総会	1. 報告事項 平成 24 年度各種委員会報告(物資委員会、管理委員会、福祉年金制度運営委員会) 2. 議題 平成 25 年度事業計画(案)及び収支予算(案) 3. 講演 「学校給食の現状と課題」 講師:文部科学省スポーツ・青少年局学校健康教育課	ホテルフロラシオン 青山(東京都)
平成 25 年 3 月 22 日	第 2 回全国学校給食会連合会公益法人運営実務(経理)研修会	1. 発表 (公財)東京都学校給食会、(公財)福岡県学校給食会 2. 講演 講師:公認会計士 都井清史 公益法人運営実務(経理)	東京都学校給食会



## 別掲

## 平成 24 年度学校給食における地産地消について（本部）

## 主食

種 類	製品における県内産品使用割合	県内産品消費量	備 考
米	精米・米飯として 100% 県内産を使用	うるち玄米 2,972 t	等級：1 等比率 80% が基本 使用銘柄：コシヒカリ 50%、キヌヒカリ又はひとめぼれ 25%、あいちのかおり又はあさひの夢 25%
小麦	パン・めんとして 20% 県内産を使用	原麦 450 t	主要産地：袋井市、掛川市
もち米、うるち米	アルファ化赤飯として県内産を使用	もち玄米 38.85 t うるち玄米 16.65 t	品種：峰の雪もち 主要産地：磐田市、袋井市、御殿場市
牛乳	生乳として 100% 県内産を使用	牛乳 12,112 t	県内酪農家の生乳使用
米粉入りパン	小麦粉量の 10% 使用	米粉 1,920 kg	県内産米使用
みかんパウダー入りパン	小麦粉量の 3% 使用	みかんパウダー 258 kg	県内産みかん使用
緑茶粉入りパン	小麦粉量の 1.5% 使用	緑茶粉 235 kg	県内産緑茶使用

## 副食

種 類	県内産品の取扱商品	県内産品消費量	備 考
米粉	白玉団子として県内産米を使用	米粉 2.9 t	白玉団子
米ペースト	静岡おにまん、静岡お米とみかんのタルトとして県内産米ペーストを使用	米ペースト 0.4 t	静岡おにまん、静岡お米とみかんのタルト
大豆	冷凍豆腐、納豆として県内産を使用	大豆 12.9 t	冷凍豆腐、納豆
みかん	ジャム、冷凍デザートとして県内産を使用	みかん 12.2 t	みかんフィルムパック、みかんのジャム、みかんミルクデザート、みかんゼリー、みかんムース
たけのこ	たけのこ水煮パックとして県内産を使用	たけのこ 69.8 t	たけのこ水煮缶詰（1号缶）、県内産たけのこ水煮パック（千切、短冊、縦割）
さつまいも	冷凍加工食品として県内産を使用	さつまいも 1.3 t	さつまいもコロッケ、静岡おにまん
茶	ふりかけ、冷凍加工食品、冷凍デザートとして県内産を使用	茶 59.1 kg	お茶たまごふりかけ、ホキ米粉お茶フライ、お茶のゼリー、抹茶ムース
鶏卵	冷凍加工食品として県内産を使用	鶏卵 8.1 t	厚焼玉子
うずら卵	水煮として県内産を使用	うずら卵 7.2 t	県内産うずら卵水煮袋入
いちご	ジャムとして県内産を使用	いちご 4.1 t	いちごジャム
鶏肉	ブイヨン、冷凍加工食品として県内産を使用	鶏肉 39.5 t	地養鳥ブイヨン、若鶏レバー澱粉付、レバー入り肉だんご、静岡県産チキンポークハンバーグ
豚肉	冷凍加工食品として県内産を使用	豚肉 2.4 t	静岡県産チキンポークハンバーグ、春巻
桜えび	冷凍加工食品として県内産を使用	桜えび 3.2 t	桜えび（釜揚げ）、桜えび入りかきあげ、桜えび入りシューマイ、木の葉しんじょ（桜えび入り）、桜えびボール
しらす	冷凍加工食品として県内産を使用	しらす 1.1 t	しらす入りシューマイ
かつお	冷凍切身、冷凍加工食品として県内産（焼津漁港水揚げ）を使用	かつお 9.5 t	おつお、かつおチーズフライ
ごまさば	削り節、冷凍加工食品として県内産を使用	ごまさば 3.1 t	ごまさば澱粉付
にじます	冷凍加工食品として富士宮産養殖を使用	にじます 8.5 t	にじます澱粉付
青のり	冷凍加工練製品として県内産を使用	青のり 175 kg	浜名湖産青のりボール
芽ひじき	乾燥芽ひじきとして伊豆産を使用	乾燥芽ひじき 1.2 t	乾燥芽ひじき
葉ねぎ	冷凍加工食品として県内産を使用	葉ねぎ 133.6 t	レバー入り肉だんご

副食（県内特産物等加工品：県学校給食会取扱商品に限る）

種 類	県内製品の取扱商品	県内製品消費量	備 考（商品名）
水産加工品	水産レトルト類(県内加工)	水産加工品 31.5t	まぐろ油漬、まぐろ水煮、シーチキンマヨネーズタイプ
	削り節(沼津・焼津・蒲原加工)	削り節 9.7t	いわしと昆布のふりかけ、かつお削り節パック、さば薄削り・厚削り
冷凍加工品	練製品(焼津加工)	練製品 26.7t	なると巻き半月スライス、いかボール、いわしボール、桜えびボール、浜名湖産青のりボール
冷凍魚	県内産(清水漁港・焼津漁港水揚げ)を使用	冷凍魚 67.8t	かつお、きはだまぐろ、きはだまぐろ竜田揚・澱粉付、さわら

平成 24 年度学校給食における地産地消について（浜松支部）

副食

種 類	県内製品の取扱商品	県内製品消費量	備 考
野菜	副食の材料として県内産を使用	野菜 143t	大根、サツマイモ、葉ねぎ、セロリ、ジャガイモ、玉ねぎ他
果物	デザートとして県内産を使用	果物 89t	みかん、ネーブル、かき、いちご他
食肉	副食の材料として県内産を使用	食肉 97t	豚肉、鶏肉、牛肉
鶏卵	副食の材料として県内産を使用	鶏卵 22t	鶏卵
魚介類	副食の材料として県内産を使用	魚介類 4.6t	しらす、うなぎ、きびなご他
乾物	副食の材料として県内産を使用	乾物 1.3t	しいたけ、切干大根他
水産加工品	県内水揚げ、浜名湖産を使用	水産加工品 2.6t	かつお澱粉付、焼きのり、のり佃煮他
冷凍加工品	三ヶ日みかん使用	冷凍加工品 7.7t	冷凍みかん、みかんシャーベット
練り製品	県内・浜名湖水揚げを使用	練り製品 3.3t	浜黒あげはん、黒はんぺん他
野菜加工品	浜松市産じゃがいも、しらす使用	野菜加工品 4.6t	しらす入りコロッケ他

平成 24 年度学校給食における地産地消について（沼津支部）

副食

種 類	県内製品の取扱商品	県内製品消費量	備 考
お茶	沼津市金岡地区産を使用	煎茶 25kg 粉末茶 11kg	茶飯、天ぷら衣
ほうれん草	沼津市浮島地区産を使用	生鮮 2.3t	平成 24 年 12 月～平成 25 年 2 月使用
プチヴェール	沼津市金岡・大平地区産を使用	生鮮 250kg	平成 25 年 1 月使用
鱈干物	沼津加工(田藤水産)を使用	6.6t	平成 24 年 6・7・10・12、平成 25 年 1・3 月使用

## 事業報告の附属明細書

平成 24 年度事業報告には、「一般社団法人及び一般財団法人に関する法律施行規則」第 34 条第 3 項に規定する附属明細書「事業報告の内容を補足する重要な事項」が存在しないので作成しません。

公益財団法人静岡県学校給食会