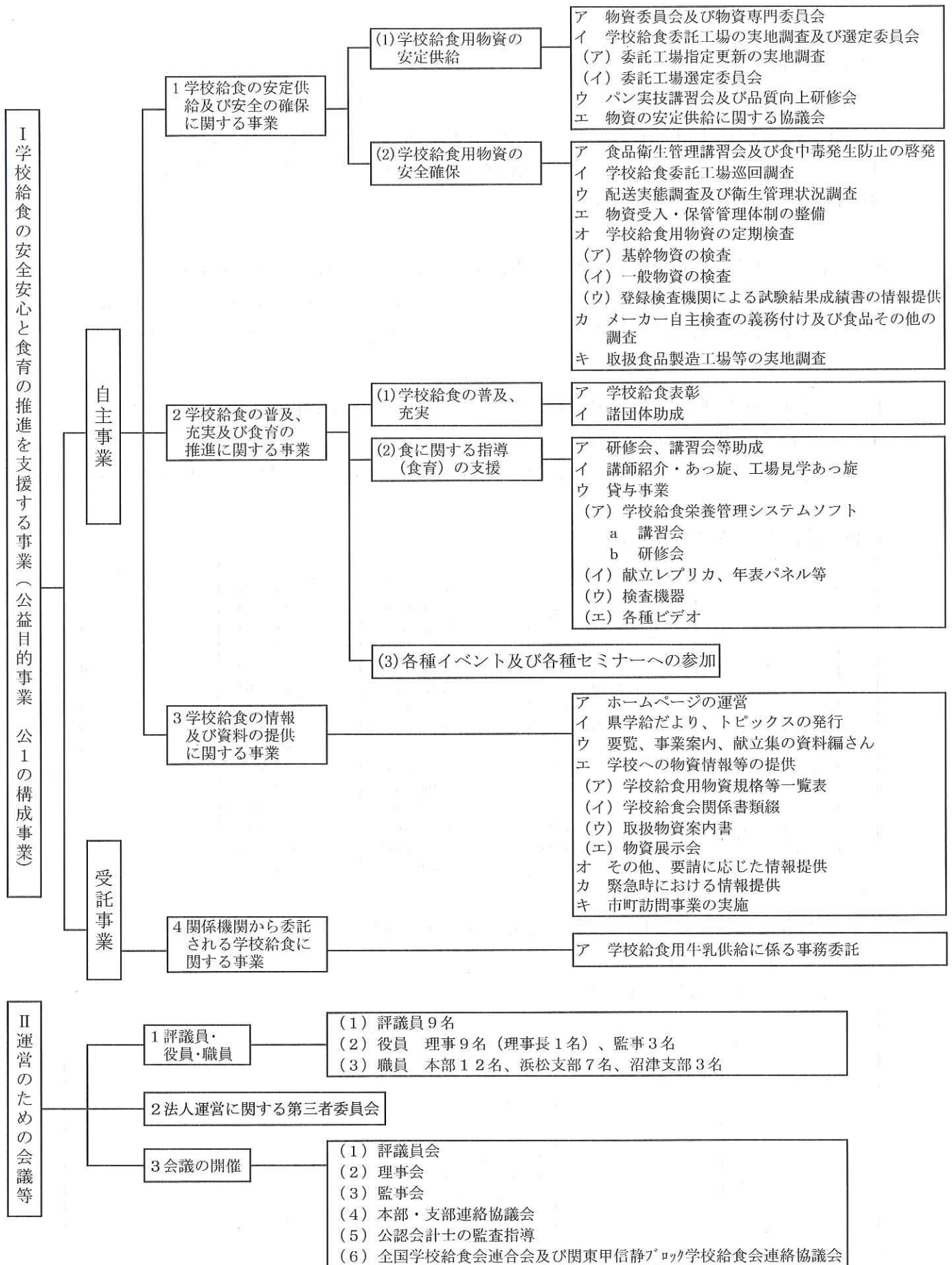


平成26年度 公益財団法人静岡県学校給食会事業一覧



平成 26 年度事業の状況

事業の実施

本年度、以下のとおり事業を実施した。

なお、平成 26 年 1 月、浜松市において発生した食パンを原因とするノロウイルス食中毒事故に関して、県知事による行政指導(平成 26 年 3 月 14 日付、公益法人運営に関する措置)に対して、平成 26 年 7 月 31 日付で衛生管理体制等の取組みについて県知事あて提出したので、別掲 1(23～25 頁)のとおり報告する。

I. 学校給食の安全安心と食育の推進を支援する事業(公益目的事業 公 1 の構成事業)

趣旨：本事業は、学校給食用物資の「安定供給及び安全確保」、「普及充実及び食育の推進」、「情報及び資料の提供」の各事業を「学校給食の安全安心と食育の推進を支援する事業」として位置付けて全ての事業を一体的に実施する。

1 学校給食の安定供給及び安全の確保に関する事業(定款第 4 条第 1 項第 1 号関係事業)

(1) 学校給食用物資の安定供給

趣旨：学校給食用物資等を年間安定的に供給、安定価格、安定品質を確保して、学校給食の円滑な実施に努める。

① 物資供給数量(本部及び支部)

物資名	平成 26 年度数量	平成 25 年度数量	増△減	増△減率(%)
米穀(もち米含む)	5,218,224 kg	5,278,878 kg	△60,654 kg	△1.1%
精米	622,560 kg	638,610 kg	△16,050 kg	△2.5%
米飯	4,474,585 kg	4,516,513 kg	△41,928 kg	△0.9%
赤飯	72,554 kg	75,727 kg	△3,173 kg	△4.2%
麦	48,525 kg	48,028 kg	497 kg	1.0%
小麦粉製品	2,405,096 kg	2,476,092 kg	△70,996 kg	△2.9%
パン	22,185,347 個	22,844,656 個	△659,309 個	△2.9%
めん	5,393,568 個	5,557,632 個	△164,064 個	△3.0%
調理用脱脂粉乳	10,127 kg	10,988 kg	△861 kg	△7.8%
一般物資	7,840,059 kg	8,047,583 kg	△207,524 kg	△2.6%
常温商品	1,157,509 kg	1,196,955 kg	△39,446 kg	△3.3%
冷蔵商品	343,022 kg	354,799 kg	△11,777 kg	△3.3%
冷凍商品	977,371 kg	1,027,969 kg	△50,598 kg	△4.9%
※生鮮食品	5,362,157 kg	5,467,860 kg	△105,703 kg	△1.9%
※牛乳	11,820,046 本	12,070,405 本	△250,359 本	△2.1%

※ 浜松・沼津支部のみ

② 平成 26 年度学校給食における地産地消について(本部及び支部)

別掲 2 のとおり(26～27 頁)

ア 物資委員会及び物資専門委員会

年月日	委員会名	内容
平成 26 年 7 月 15 日	第 4 回物資専門委員会	1. 新規商品の検討(さばじゃがメンチコロッケ、和風グラタン、蒸しひきわり大豆ドライパック) 2. 現行商品の規格追加(いわしと昆布のふりかけ) 3. 現行商品の規格見直し(さくらご飯の素) 4. その他(取扱商品の連絡事項)
平成 26 年 7 月 18 日	第 4 回物資委員会	1. 新規商品の検討(さばじゃがメンチコロッケ、蒸しひきわり大豆ドライパック) 2. 現行商品の規格追加(いわしと昆布のふりかけ) 3. 現行商品の規格見直し(さくらご飯の素、なんと巻半月スライス) 4. 廃止商品(むきえび 3L) 5. 平成 26 年度 9～12 月分一般商品の取扱い 6. その他(取扱商品の連絡事項、検査体制)

平成 26 年 11 月 10 日	第 5 回物資専門委員会	<ol style="list-style-type: none"> 1. 新規商品の検討(県内産海老芋コロケ、駿河湾産かます澱粉付) 2. 現行商品の規格見直し(ごまさば澱粉付、ホキ澱粉付、さんま開き澱粉付、まいわし澱粉付、むきえび、学校給食用小麦粉<パン・めん>)、基幹商品の規格<パン・めん・米飯>) 3. 廃止商品(無塩せきウインナースライス、オリジナルハンバーグ、冷凍クリームコーン) 4. その他(取扱商品の連絡事項)
平成 26 年 11 月 25 日	第 5 回物資委員会	<ol style="list-style-type: none"> 1. 新規商品の検討(駿河湾産かます澱粉付) 2. 現行商品の規格見直し(むきえび、学校給食用小麦粉<パン・めん>)、基幹商品の規格<パン・めん・米飯>) 3. 廃止商品(無塩せきウインナースライス、オリジナルハンバーグ、冷凍クリームコーン) 4. 平成 26 年度 1~3 月分一般商品の取扱い 5. その他(取扱商品の連絡事項、品質検査結果及び放射性物質検査体制)
平成 27 年 2 月 3 日	第 6 回物資専門委員会	<ol style="list-style-type: none"> 1. 新規商品の検討(県内産海老芋コロケ、荒挽ミニカクテルウインナー) 2. 現行商品の規格追加(ホールコーンレトルト) 3. 現行商品の規格見直し(型抜きレアチーズケーキ、カットベーコン、国産鶏肉豚肉のハンバーグ、黒はんぺんお茶フライ、アシドミルク PLUS、アシドフィルスヨーグルト、ソフトクリームヨーグルト、りんごヨーグルト) 4. 廃止商品(あさり水煮、かつおチーズフライ) 5. その他(取扱商品の連絡事項)
平成 27 年 2 月 23 日	第 6 回物資委員会	<ol style="list-style-type: none"> 1. 新規商品の検討(県内産海老芋コロケ、荒挽ミニカクテルウインナー) 2. 現行商品の規格追加(ホールコーンレトルト) 3. 現行商品の規格見直し(型抜きレアチーズケーキ、カットベーコン、国産鶏肉豚肉のハンバーグ、黒はんぺんお茶フライ、アシドミルク PLUS、アシドフィルスヨーグルト、ソフトクリームヨーグルト、りんごヨーグルト) 4. 廃止商品(あさり水煮、かつおチーズフライ、にじます澱粉付) 5. その他(取扱商品の連絡事項) 6. 平成 27 年度 4~8 月分一般商品の取扱い 7. 平成 27 年度検討商品

【浜松支部】

開催年月日	委員会名	内容
平成 26 年 6 月 10 日	物資調達委員会	9. 10 月分標準献立用入札物資の選定
平成 26 年 8 月 6 日	物資調達委員会	11. 12 月分標準献立用入札物資の選定
平成 26 年 10 月 7 日	物資調達委員会	1. 2. 3 月分標準献立用入札物資の選定
平成 27 年 1 月 13 日	物資調達委員会	4~7 月分、長期分標準献立用入札物資の選定

【沼津支部】

開催年月日	委員会名	内容
平成 26 年 4 月 22 日	学校給食連絡会	平成 25 年度決算状況・事業報告、平成 26 年度事業計画・予算
平成 26 年 4 月 25 日	物資委員会	物資委員会の職務、物資、委員委嘱、平成 25 年度事業報告、平成 26 年度事業計画、学校給食物資
平成 26 年 5 月 2 日	物資委員会	平成 26 年度年間計画・2. 3 学期使用検討、入札物資・随意契約物資・使用割振り検討
平成 26 年 5 月 9 日	物資委員会	2. 3 学期入札物資商品カード検討・平成 26・27 年度献立用新製品検討
平成 26 年 5 月 15 日	物資委員会	2, 3 学期入札物資商品カード検討、平成 26・27 年度献立用新製品検討
平成 26 年 6 月 11 日	物資委員会	2. 3 学期書類入札、平成 26 年度献立用紹介物資検討、入札準備
平成 26 年 7 月 4 日	物資委員会 栄養士研修会	平成 26 年度 2. 3 使用物資入札・物資選考・平成 26 年度 2. 3 学期使用物資紹介、平成 27 年度献立作成用新製品・物資の紹介
平成 26 年 7 月 18 日	物資委員会	平成 26 年度使用物資(アレルギー関係、入札物資内容証明、新製品紹介内容証明)検討
平成 26 年 7 月 23 日	連絡委員会	平成 26 年度連絡委員委嘱、平成 25 年度事業、決算報告、平成 26 年度事業計画、予算
平成 26 年 9 月 12 日	物資委員会	平成 27 年度使用物資割振り検討
平成 26 年 9 月 25 日	物資委員会	物資カード検討会
平成 26 年 10 月 10 日	物資委員会	年間、1 学期随意契約物資検討
平成 26 年 10 月 30 日	物資委員会	平成 27 年度使用物資検討業者説明会
平成 26 年 12 月 19 日	物資委員会	平成 27 年度年間・1 学期分入札書類検討、随意契約物資検討
平成 27 年 1 月 15 日	物資委員会	平成 27 年度年間・1 学期分入札書類検討、随意契約物資検討、2 月 5 日入札準備
平成 27 年 1 月 21 日	物資委員会	平成 27 年度年間・1 学期分入札書類検討、随意契約物資検討、2 月 5 日入札準備
平成 27 年 1 月 27 日	物資委員会	平成 27 年度年間・1 学期分入札書類検討、随意契約物資検討、2 月 5 日入札準備

平成 27 年 2 月 5 日	物資委員会	平成 27 年度年間・1 学期給食物資入札
平成 27 年 2 月 16 日	物資委員会	平成 27 年度アレルギー検討、平成 26 年度反省・平成 27 年度年間計画
平成 27 年 2 月 23 日	物資委員会	平成 27 年度アレルギー検討、平成 26 年度反省・平成 27 年度年間計画
平成 27 年 3 月 12 日	物資委員会	平成 26 年度反省、平成 27 年度年間計画他

イ 学校給食委託工場の実地調査及び選定委員会

(ア) 委託工場指定更新の実地調査

年月日	所在地	調査工場	出席者
平成 26 年 10 月 2 日	静岡市	小杉製麺工場、(株)富士公司	県職員、静岡市職員、めん組合役員
平成 26 年 10 月 9 日	三島市	(株)室伏孝一商店、(有)久保田商店	県職員、三島市職員、伊東市職員、 函南町職員、めん組合役員
平成 26 年 10 月 16 日	西伊豆町、沼津市	佐野製麺(株)、山口製麺所	西伊豆町職員、沼津市職員、めん組 合役員
平成 26 年 10 月 23 日	富士市	(資)荒川製麺所、(株)伊藤商店	県職員、富士市職員、めん組合役員
平成 26 年 10 月 27 日	浜松市	(有)岡本食品、岡田製麺所、(有) 黒田製麺	県職員、浜松市職員、めん組合役員
平成 26 年 11 月 10 日	東伊豆町	遠藤製麺	東伊豆町職員、めん組合役員
平成 26 年 11 月 13 日	富士宮市	(有)マルモ食品、(株)叶屋、(有) 曾我めん	富士宮市職員、めん組合役員
平成 26 年 11 月 17 日	伊豆市、御殿場市	(有)山田精米製麺所、(株)勝又製 麺	県職員、伊豆市職員、御殿場市職員、 めん組合役員
平成 26 年 11 月 27 日	掛川市、磐田市	(株)赤のれん、(株)中西屋	県職員、掛川市職員、磐田市職員、 めん組合役員
平成 26 年 12 月 4 日	島田市	(株)おはる食品	島田市職員、藤枝市職員、めん組 合役員
平成 26 年 12 月 18 日	浜松市	(有)黒田製麺	浜松市職員、めん組合役員

【沼津支部】

実施年月日	所在地	調査工場	出席者
平成 26 年 10 月 9 日	三島市	(株)室伏孝一商店、(有)久保田商店	支部職員 2 人
平成 26 年 10 月 16 日	沼津市	山口製麺所	支部職員 1 人、沼津市栄養士 1 人

(イ) 委託工場選定委員会

年月日	対象団体	営業許可種	指定区分	選定工場数	備考
平成 26 年 4 月 16 日	パン組合	仕出し屋	平成 26・27 年度	1 工場	県総合社会福祉会館
平成 27 年 1 月 28 日	めん組合	めん製造業	平成 27・28 年度	20 工場	県総合社会福祉会館

ウ パン実技講習会及び品質向上研修会

年月日	会場	対象者	参加人数	備考
平成 26 年 7 月 25 日	鳥越製粉(株)	パン加工委託工場の代 表者及び製造責任者	27 人	国産小麦 100%パンの配合比率の 研究及び製パン特性の把握等
平成 26 年 8 月 8 日	日東富士製粉(株)	パン加工委託工場の代 表者及び製造責任者	32 人	国産小麦 100%パンの配合比率の 研究及び製パン特性の把握等
平成 27 年 2 月 13 日	県もくせい会館	パン組合員	51 人	米飯品質向上研究会 米飯における安心・安全と HACCP の概要

エ 物資の安定供給に関する協議会

年月日	関係団体及び団体	内容	場所
平成 26 年 5 月 1 日	浜松市教育委員会	米飯(宝福)の供給体制	浜松市教育委員会
平成 26 年 8 月 19 日	東伊豆町教育委員会	米飯(クックランド)の供給体制	東伊豆町教育委員会
平成 26 年 9 月 26 日	焼津市教育委員会	めん(羽山商店)の供給体制	焼津市学校給食センター
平成 26 年 10 月 17 日	藤枝市教育委員会、吉田榛原 学校給食共同調理場	めん(羽山商店、おはる食品、赤のれん 食品)の供給体制	藤枝市教育委員会、吉田 榛原学校給食共同調理場
平成 26 年 12 月 2 日	島田市教育委員会	パン・米飯(富士物産、三河屋商店)の供 給体制	島田市立中部学校給食セ ンター
平成 27 年 1 月 14 日	川根本町学校給食共同調理 場	パン・米飯(富士物産)の供給体制	川根本町学校給食共同調 理場
平成 27 年 1 月 19 日	島田市教育委員会、富士物 産、三河屋商店	パン・米飯(富士物産、三河屋商店)の供 給体制	島田市立中部学校給食セ ンター
平成 27 年 1 月 20 日	島田市教育委員会	パン・米飯(富士物産、三河屋商店)の供 給体制	島田市立中部学校給食セ ンター
平成 27 年 2 月 12 日	島田市教育委員会、富士物産	パン・米飯(富士物産)の供給体制	島田市教育委員会
平成 27 年 2 月 16 日	島田市教育委員会	パン・米飯(富士物産)の供給体制	島田市立中部学校給食セ ンター

【沼津支部】

開催年月日	研修会名	参加者	内容	場所
平成 26 年 4 月 17 日	沼津市学校栄養職員、 栄養教諭研修会	沼津市学校栄養職員、 栄養教諭	沼津支部より伝達、研 修組織編成、活動計画	沼津市第五地区セン ター
平成 26 年 5 月 22 日	沼津市学校栄養職員、 栄養教諭研修会	沼津市学校栄養職員、 栄養教諭	沼津支部より伝達、グ ループ研修	沼津市第三地区セン ター
平成 26 年 5 月 26 日	沼津市新規学校栄養職 員研修会	沼津市新規学校栄養職 員	新規栄養職員に対する 研修	沼津教育会館
平成 26 年 6 月 26 日	沼津市学校栄養職員、 栄養教諭研修会	沼津市学校栄養職員、 栄養教諭	平成 26 年度献立作成	沼津教育会館
平成 26 年 8 月 7 日	沼津市学校栄養職員、 栄養教諭研修会	沼津市学校栄養職員、 栄養教諭	平成 26 年度献立作成	沼津教育会館
平成 26 年 9 月 3 日	沼津市新規学校栄養職 員研修会	沼津市新規学校栄養職 員	新規栄養職員に対する 研修	沼津教育会館
平成 26 年 9 月 24 日	沼津市学校栄養職員、 栄養教諭研修会	沼津市学校栄養職員、 栄養教諭	沼津支部より伝達	沼津市青少年教育セ ンター
平成 26 年 10 月 15 日	沼津市新規学校栄養職 員研修会	沼津市新規学校栄養職 員	新規栄養職員対する研 修	沼津支部事務所
平成 26 年 10 月 31 日	沼津市学校栄養職員、 栄養教諭研修会	沼津市学校栄養職員、 栄養教諭	沼津支部より伝達	沼津市第三地区セン ター
平成 26 年 11 月 6 日	沼津市プチヴェール専 門部会	沼津市南駿農協露地野 菜部会、プチヴェール 専門部会、市場関係者	平成 26 年度集出荷体制	JA 南駿本店ナックセ ンター
平成 26 年 12 月 17 日	沼津市学校栄養職員、 栄養教諭研修会	沼津市学校栄養職員、 栄養教諭	沼津支部より伝達、グ ループ研修等	沼津市第三地区セン ター
平成 27 年 1 月 14 日	沼津市学校栄養職員、 栄養教諭研修会	沼津市学校栄養職員、 栄養教諭	沼津支部より伝達、学 校教育課よりグルー プ研修	沼津市第五地区セン ター
平成 27 年 2 月 18 日	沼津市学校栄養職員、 栄養教諭研修会	沼津市学校栄養職員、 栄養教諭	沼津支部より伝達、グ ループ発表、平成 26 年 度まとめ	沼津市第五地区セン ター
平成 27 年 3 月 5 日	沼津市学校栄養職員、 栄養教諭研修会	沼津市学校栄養職員、 栄養教諭	沼津支部より伝達、グ ループ研修まとめ	沼津市第五地区セン ター

(2) 学校給食用物資の安全確保

趣旨：国・県の指導に従い衛生管理体制の充実を図る。製品の安全衛生の確保と信頼性を高めるため、生産加工から流通段階において食品等に関する諸調査、定期検査や食品事業者等に対して実地調査を行う。

ア 食品衛生管理講習会及び食中毒発生防止の啓発

年月日	会場	対象者	参加人数	備考
平成 26 年 9 月 19 日	県教育会館	パン・めん・炊飯委託工場及 び一般商品製造メーカー、配 送委託業者の代表者及び食 品衛生責任者	128 人	講師：県健康福祉部職員、 (公財)日本食品衛生協会 職員
平成 26 年 11 月 21 日	函南町文化センター	パン・めん・炊飯委託工場の 製造責任者及び製造従事者	107 人	講師：県東部保健所職員、 本会衛生管理専門職員
平成 26 年 12 月 5 日	浜松市教育委員会	パン・めん・炊飯委託工場の 製造責任者及び製造従事者	74 人	講師：浜松市保健所職員、 本会衛生管理専門職員
平成 26 年 12 月 12 日	静岡市保健所	パン・めん・炊飯委託工場の 製造責任者及び製造従事者	67 人	講師：県東部保健所職員、 本会衛生管理専門職員
通知年月日	対象	通知内容及び資料		発送部数
平成 26 年 4 月 9 日	基幹商品加工委託工場、 一般商品メーカー他	食中毒発生防止に関する衛生管理及び納品時 における事故防止の徹底		135 部
平成 26 年 5 月 8 日	基幹商品加工委託工場	製造設備及び器具備品類の点検実施と管理体制 の徹底		56 部
平成 26 年 5 月 29 日	基幹商品加工委託工場	製造設備及び器具備品類の点検実施と管理体制 の徹底		56 部
平成 26 年 7 月 18 日	基幹商品加工委託工場	異物混入事故防止と管理体制の徹底		56 部
平成 26 年 9 月 11 日	基幹商品加工委託工場	異物混入事故防止及び施設設備等管理体制の徹 底		56 部
平成 26 年 10 月 22 日	基幹商品加工委託工場、 一般商品メーカー他	ノロウイルスによる食中毒の発生防止		101 部

平成 26 年 12 月 24 日	基幹商品加工委託工場、 一般商品メーカー他	ノロウイルスによる食中毒の発生防止	101 部
平成 27 年 1 月 15 日	基幹商品加工委託工場、 一般商品メーカー他	異物混入防止対策の強化徹底	135 部
平成 27 年 3 月 6 日	基幹商品加工委託工場、 一般商品メーカー他	ノロウイルスによる食中毒の発生防止	101 部
平成 26 年 4 月～ 平成 27 年 3 月	基幹商品加工委託工場	学校給食用小麦粉製品加工及び炊飯委託工場保 菌検査費支援事業	毎月 1 回、全委託工 場従業員対象
平成 26 年 10 月～ 平成 27 年 3 月	基幹商品加工委託工場	弱酸性次亜塩素酸水配布事業	50…77 個、100…72 個、200…22 個

イ 学校給食委託工場巡回調査

年月日	所在地	対象工場等	内容	備考
平成 26 年 4 月 22 日	浜松市	マルセ産業(株)、(有)むつ み製パン	委託工場巡回指導同行	県食品衛生コンサルタント協会による指導
平成 26 年 4 月 22 日	浜松市	(株)宝福	第 1 回立入調査・拭取 検査、委託工場巡回指 導同行	検査機関：中部衛生検査 センター(拭取検査)、マ ルマ(ノロウイルス検査) 県食品衛生コンサルタント 協会による指導
平成 26 年 5 月 7 日	掛川市	大浜給食(協)、(株)三河屋 商店、(有)岡田製パン	委託工場巡回指導同行	県食品衛生コンサルタント 協会による指導
平成 26 年 5 月 8 日	南伊豆町、下田 市	大丸堂製菓(有)、丸二製菓 (有)	委託工場巡回指導同行	県食品衛生コンサルタント 協会による指導
平成 26 年 5 月 15 日	浜松市	(株)宝福	文部科学省視察同行	文部科学省学校給食調査 官による指導
平成 26 年 5 月 19 日	静岡市	(有)マルトパン店、(有)ミ ルクベーカリー、(株)豊月 堂	委託工場巡回指導同行	県食品衛生コンサルタント 協会による指導
平成 26 年 5 月 21 日	東伊豆町、伊東 市	(株)クックランド、森田屋 製パン	委託工場巡回指導同行	県食品衛生コンサルタント 協会による指導
平成 26 年 5 月 22 日	静岡市	(株)富士公司	めん工場巡回指導	—
平成 26 年 5 月 26 日	焼津市、藤枝市	(有)梅原製パン、富士物産 (株)	委託工場巡回指導同行	県食品衛生コンサルタント 協会による指導
平成 26 年 5 月 28 日	森町	田中製菓(有)、村登屋	委託工場巡回指導同行	県食品衛生コンサルタント 協会による指導
平成 26 年 6 月 5 日	御殿場市、裾野 市、函南町	(有)松菜屋、(株)裾野給食 センター、石渡食品(有)	委託工場巡回指導同行	県食品衛生コンサルタント 協会による指導
平成 26 年 6 月 11 日	磐田市	福田製パン(有)、(有)小松	委託工場巡回指導同行	県食品衛生コンサルタント 協会による指導
平成 26 年 6 月 12 日	三島市	(有)久保田商店、(株)室伏 孝一商店	めん工場巡回指導	—
平成 26 年 6 月 18 日	浜松市	(株)マルト神戸屋、大滝屋 製パン所	委託工場巡回指導同行	県食品衛生コンサルタント 協会による指導
平成 26 年 6 月 19 日	浜松市	(有)岡本食品	めん工場巡回指導	—
平成 26 年 6 月 19 日	浜松市	(株)宝福	第 2 回立入調査	検査機関：中部衛生検査 センター(拭取検査)
平成 26 年 6 月 19 日	富士市、沼津市	富士製パン(株)、(株)東洋 ベーカリー、(資)富士家製 パン所	委託工場巡回指導同行	県食品衛生コンサルタント 協会による指導
平成 26 年 6 月 23 日	浜松市	岡田製麺所、(有)黒田製麺	めん工場巡回指導	—
平成 26 年 7 月 3 日	浜松市	(株)宝福	第 2 回拭取検査	検査機関：中部衛生検査 センター(拭取検査)
平成 26 年 7 月 7 日	富士市、御殿場 市	(株)伊藤商店、(株)勝又製 麺	めん工場巡回指導	—
平成 26 年 7 月 14 日	東伊豆町、熱海 市	遠藤製麺、(有)コマツ屋	めん工場巡回指導	—
平成 26 年 7 月 17 日	東伊豆町	遠藤製麺	事故調査	—
平成 26 年 7 月 24 日	焼津市、島田市	(有)羽山商店、(株)おはる 食品	めん工場巡回指導	—
平成 26 年 7 月 31 日	富士宮市	(有)マルモ食品工業、(株) 叶屋、(有)曾我めん	めん工場巡回指導	—
平成 26 年 8 月 4 日	富士市、静岡市	(資)荒川製麺工場、小杉製 麺工場	めん工場巡回指導	—
平成 26 年 8 月 11 日	掛川市、磐田市	(株)赤のれん、(株)中西屋	めん工場巡回指導	—
平成 26 年 8 月 19 日	東伊豆町	遠藤製麺	事故調査	—

平成 26 年 8 月 21 日	西伊豆町、沼津市	佐野製麺(株)、山口製麺所	めん工場巡回指導	—
平成 26 年 8 月 28 日	伊豆市、三島市	(有)山田精米製麺所、(有)久保田商店	めん工場巡回指導	—
平成 26 年 9 月 4 日	浜松市	(株)宝福	第 3 回立入調査・拭取検査	検査機関:中部衛生検査センター(拭取検査)
平成 26 年 10 月 2 日	富士宮市	日本製パン(株)富士宮工場	事故調査	—
平成 26 年 11 月 20 日	浜松市	(株)宝福	第 4 回立入調査・拭取検査	検査機関:中部衛生検査センター(拭取検査)
平成 26 年 12 月 5 日	浜松市	(有)黒田製麺	めん工場巡回指導	—
平成 27 年 1 月 19 日	東伊豆町、三島市、静岡市	遠藤製麺、(有)久保田商店、小杉製麺工場	めん工場巡回指導	—
平成 27 年 1 月 22 日	磐田市	福田製パン(有)、(有)三河屋製パン	パン炊飯工場巡回指導	—
平成 27 年 1 月 29 日	浜松市	(株)宝福	第 5 回立入調査・拭取検査	検査機関:中部衛生検査センター(拭取検査)
平成 27 年 1 月 29 日	浜松市	マルセ産業(株)、(有)むつみ製パン	パン炊飯工場巡回指導	—
平成 27 年 2 月 5 日	掛川市	大浜給食(有)、(株)三河屋商店、(有)岡田製パン	パン炊飯工場巡回指導	—
平成 27 年 2 月 12 日	南伊豆町、下田市	大丸堂製菓(有)、丸二製菓(有)	パン炊飯工場巡回指導	—
平成 27 年 2 月 16 日	静岡市	(株)清美軒、清水製パン(株)	パン炊飯工場巡回指導	—
平成 27 年 2 月 19 日	静岡市	(有)マルトパン店、(有)ミルクベーカリー、(株)豊月堂	パン炊飯工場巡回指導	—
平成 27 年 2 月 26 日	焼津市、藤枝市	(有)梅原製パン、富士物産(株)	パン炊飯工場巡回指導	—
平成 27 年 3 月 2 日	森町	田中製菓(有)、村登屋	パン炊飯工場巡回指導	—
平成 27 年 3 月 4 日	裾野市	(株)裾野給食センター	製造立会、配送実態調査	—
平成 27 年 3 月 12 日	函南町、裾野市、御殿場市	石渡食品(有)、(株)裾野給食センター、(有)松葉屋	パン炊飯工場巡回指導	—
平成 27 年 3 月 16 日	富士宮市、富士市	日本製パン(株)富士宮工場、富士製パン(株)	パン炊飯工場巡回指導	—
平成 27 年 3 月 19 日	袋井市、磐田市	(有)今村製パン所、(有)小松	パン炊飯工場巡回指導	—
平成 27 年 3 月 26 日	浜松市	(株)マルト神戸屋、大滝屋製パン所	パン炊飯工場巡回指導	—
平成 27 年 3 月 30 日	伊東市、沼津市	森田屋製パン、(資)富士家製パン所、(株)東洋ベーカリー	パン炊飯工場巡回指導	—

ウ 配送実態調査及び衛生管理状況調査

年月日	市町名	対象業者名	調査配送箇所	備考
平成 26 年 9 月 2 日	沼津市	(株)コーゲツ	沼津北コース	ドライバー、配送車、納品状況の確認
平成 26 年 9 月 3 日	静岡市	(株)濱村屋	丸子センターコース	ドライバー、配送車、納品状況の確認
平成 26 年 9 月 4 日	浜松市	リンク(株)	浜松市内コース	ドライバー、配送車、納品状況の確認
平成 26 年 9 月 5 日	富士市他	(株)井出商店	富士・富士宮コース	ドライバー、配送車、納品状況の確認
平成 26 年 9 月 9 日	下田市	(株)下田フードセンター	下田コース	ドライバー、配送車、納品状況の確認
実施年月日	所在地	対象業者名	内容	備考
平成 26 年 4 月 8 日	沼津市、静岡市	(株)コーゲツ、(株)井出商店	(一財)日本冷凍食品検査協会の検体採取状況確認、業者における商品保管状況等確認	1 回目定期検査分
平成 26 年 4 月 9 日	静岡市、吉田町	(株)濱村屋、中央静岡ヤクルト販売(株)、静岡牛乳協同組合、(株)富良食品、静岡ヨーク(株)、(株)濱村屋吉田営業所	(一財)日本冷凍食品検査協会の検体採取状況確認、業者における商品保管状況等確認	1 回目定期検査分
平成 26 年 4 月 10 日	袋井市、浜松市	フクロイ乳業(株)、丸紅食品(有)、リンク(株)、いなさ酪農業協同組合	(一財)日本冷凍食品検査協会の検体採取状況確認、業者における商品保管状況等確認	1 回目定期検査分

平成 26 年 4 月 14 日	熱海市、伊東市、下田市、伊豆市、函南町	(株)マルタヤ食品、(有)まるさ食品、(有)下田フードセンター、大木乳業(株)、函南東部農業協同組合	(一財)日本冷凍食品検査協会の検体採取状況確認、業者における商品保管状況等確認	1 回目定期検査分
平成 26 年 9 月 8 日	熱海市、伊東市、下田市、伊豆市、函南町	(株)マルタヤ食品、(有)まるさ食品、(有)下田フードセンター、大木乳業(株)、函南東部農業協同組合	(一財)日本冷凍食品検査協会の検体採取状況確認、業者における商品保管状況等確認	2 回目定期検査分
平成 26 年 9 月 10 日	静岡市、吉田町	中央静岡ヤクルト販売(株)、(株)濱村屋、静岡牛乳協同組合、安倍運輸(株)、(株)富良食品、静岡ヨーク(株)、(株)濱村屋吉田営業所	(一財)日本冷凍食品検査協会の検体採取状況確認、業者における商品保管状況等確認	2 回目定期検査分
平成 26 年 9 月 11 日	袋井市、浜松市	フクロイ乳業(株)、丸紅食品(有)、リンク(株)、いなさ酪農業協同組合	(一財)日本冷凍食品検査協会の検体採取状況確認、業者における商品保管状況等確認	2 回目定期検査分
平成 26 年 9 月 12 日	沼津市、静岡市	(株)井出商店、(株)コーゲツ	(一財)日本冷凍食品検査協会の検体採取状況確認、業者における商品保管状況等確認	2 回目定期検査分
平成 27 年 1 月 19 日	熱海市、伊東市、下田市、伊豆市、函南町	(株)マルタヤ食品、(有)まるさ食品、(有)下田フードセンター、大木乳業(株)、函南東部農業協同組合	(一財)日本冷凍食品検査協会の検体採取状況確認、業者における商品保管状況等確認	3 回目定期検査分
平成 27 年 1 月 20 日	静岡市、吉田町	中央静岡ヤクルト販売(株)、(株)濱村屋、静岡牛乳協同組合、安倍運輸(株)、(株)富良食品、静岡ヨーク(株)、(株)濱村屋吉田営業所	(一財)日本冷凍食品検査協会の検体採取状況確認、業者における商品保管状況等確認	3 回目定期検査分
平成 27 年 1 月 21 日	袋井市、浜松市	フクロイ乳業(株)、丸紅食品(有)、リンク(株)、いなさ酪農業協同組合	(一財)日本冷凍食品検査協会の検体採取状況確認、業者における商品保管状況等確認	3 回目定期検査分
平成 27 年 1 月 22 日	沼津市、静岡市	(株)井出商店、(株)コーゲツ	(一財)日本冷凍食品検査協会の検体採取状況確認、業者における商品保管状況等確認	3 回目定期検査分
平成 27 年 3 月 23 日	静岡市、吉田町、浜松市	(株)濱村屋本社・吉田営業所、リンク(株)	商品の保管管理及び衛生管理状況の調査	年度末協力会会員訪問
平成 27 年 3 月 24 日	下田市	(有)下田フードセンター	商品の保管管理及び衛生管理状況の調査	年度末協力会会員訪問
平成 27 年 3 月 26 日	沼津市、静岡市	(株)コーゲツ、(株)井出商店	商品の保管管理及び衛生管理状況の調査	年度末協力会会員訪問

【浜松支部】

実施年月日	市町名	対象業者名	調査箇所	備考
平成 26 年 5 月 19 日	浜松市	リンク、岩瀬商店、梅林商店、経済連、ヤマロク青果、魚政、トキワサンコウ、高橋商店、食肉組合	浜松市立元城小、追分小、相生小、神久呂小	納品状況の確認
平成 26 年 5 月 20 日	浜松市	パッケージ、食肉組合、魚政、リンク、えびすや、丸守	浜松市立三方原小、佐藤小、広沢小、新津小	納品状況の確認
平成 26 年 5 月 21 日	浜松市	パッケージ、食肉組合、山一、竹平豆腐店、岩本フーズ、魚政、リンク、吉川屋、八百徳、引佐乳業	浜松市立入野小、西小、豊岡小、蒲小	納品状況の確認
平成 26 年 5 月 22 日	浜松市	トキワサンコウ、リンク、魚政、山本青果、パッケージ、萬屋、吉川屋	浜松市立東小、萩丘小、河輪小、和田小	納品状況の確認
平成 26 年 5 月 23 日	浜松市	経済連、リンク、西遠、萬屋、ヤオキュー、トキワサンコウ、パッケージ、山彦、吉川屋、いちじ、食肉組合、引佐酪農	浜松市立伊佐見小、泉居小、芳川小、与進小	納品状況の確認
平成 26 年 5 月 26 日	浜松市	パッケージ、食肉組合、吉川屋、引佐酪農	浜松市立曳馬小、都田小、富塚小	納品状況の確認
平成 26 年 5 月 27 日	浜松市	パッケージ、トキワサンコウ、経済連、平田商店、リンク、山彦、萬屋、西遠、須部商店、日之出物産	浜松市立都田南小、北小、飯田小、篠原小	納品状況の確認
平成 26 年 5 月 28 日	浜松市	日之出物産、食肉組合、魚政、山本青果、吉川屋、山本商店、パッケージ、経済連	浜松市立城北小、笠井小、村櫛小、初生小	納品状況の確認

平成 26 年 5 月 29 日	浜松市	望月食品、リンク、経済連、マルエイ	浜松市立竜禅寺小、砂丘小、葵西小	納品状況の確認
平成 26 年 6 月 2 日	浜松市	タカラエムシー、鈴木商店、須部商店、引佐酪農	浜松市立芳川北小、西都台小、三方原中	納品状況の確認
平成 26 年 6 月 3 日	浜松市	食肉組合、吉川屋、梅林商店、岩本フーズ、パッケージ、経済連、トキワサンコウ、ヤタロー	浜松市立北部中、南の星小、中ノ町小、北星中	納品状況の確認
平成 26 年 6 月 4 日	浜松市	トキワサンコウ、えびすや、いちじ、経済連、山本青果、パッケージ、萬屋	浜松市立葵が丘小、白鷗小、積志小、蜷塚中	納品状況の確認
平成 26 年 6 月 5 日	浜松市	トキワサンコウ、食肉組合、パッケージ、リンク、萬屋、岩本フーズ、引佐酪農、ヤタロー	浜松市立佐鳴台小、泉小、高台中、都田中	納品状況の確認
平成 26 年 6 月 11 日	浜松市	トキワサンコウ、リンク、パッケージ、一幸、ヤタロー	浜松市立瑞穂小、有玉小、東部中	納品状況の確認
平成 26 年 6 月 12 日	浜松市	トキワサンコウ、加藤商店、リンク、萬屋、松本商店、経済連、食肉組合、須部商店	浜松市立富塚西小、大瀬小、浅間小、開成中	納品状況の確認
平成 26 年 6 月 13 日	浜松市	パッケージ、持塚商店、西遠、ヤマロク青果、食肉組合、岩本フーズ	浜松市立鴨江小、新津中、船越小、中郡小	納品状況の確認
平成 26 年 6 月 16 日	浜松市	パッケージ、岩本フーズ、食肉組合、山本青果、リンク、マルエイ、経済連	浜松市立大平台小、双葉小、神久呂中	納品状況の確認
平成 26 年 6 月 17 日	浜松市	パッケージ、えびすや、西遠、食肉組合、竹平豆腐、萬屋、山本商店	浜松市立佐鳴台中、南陽中、中部中	納品状況の確認
平成 26 年 6 月 18 日	浜松市	パッケージ、食肉組合、萬屋、トキワサンコウ、山一、丸守、いちじ、刑部食品、ヤオキュー	浜松市立与進北小、西部中、湖東中、八幡中	納品状況の確認
平成 26 年 6 月 19 日	浜松市	トキワサンコウ、食肉組合、パッケージ、岩本フーズ、経済連、リンク、望月食品、吉川屋、萬屋	浜松市立南部中、丸塚中、富塚中、江南中	納品状況の確認
平成 26 年 6 月 20 日	浜松市	パッケージ、トキワサンコウ、竹平豆腐、食肉組合、鈴木商店	浜松市立和田東小、曳馬中、可美中	納品状況の確認
平成 26 年 6 月 23 日	浜松市	パッケージ、むつみ製パン、トキワサンコウ、食肉組合、ヤマロク青果、西遠、萬屋、吉川屋	浜松市立庄内学園、江西中、天竜中、積志中	納品状況の確認
平成 26 年 6 月 24 日	浜松市	リンク、吉川屋、経済連、食肉組合、西遠、萬屋、パッケージ、松本商店、加藤商店、食肉組合	浜松市立与進中、笠井中、東陽中、中郡中	納品状況の確認
平成 26 年 6 月 25 日	浜松市	トキワサンコウ、パッケージ、食肉組合、リンク、須部商店、刑部食品	浜松市立篠原中、豊西小、入野中	納品状況の確認
平成 26 年 6 月 26 日	浜松市	食肉組合、リンク、竹平豆腐、ヤタロー	浜松市立可美小、和地小	納品状況の確認
平成 26 年 6 月 27 日	浜松市	フクロイ乳業、パッケージ、食肉組合、須部商店、JA、魚国	浜松市立上島小、花川小	納品状況の確認

【沼津支部】

実施年月日	市町名	対象業者名	調査配送箇所	備考
平成 26 年 4 月 22 日	沼津市	杉山商店、花園スーパー	沼津市立大平小、第四小	青果物の検証
平成 26 年 6 月 24 日	沼津市	県本部	沼津市立原東小、愛鷹中	大豆ドライパックの検証
平成 26 年 7 月 18 日	沼津市	漁連	沼津市立今沢中	黒はんぺんフライの検証
平成 26 年 9 月 10 日	沼津市	鈴佐本店	沼津市立沢田小	豆腐の検証
平成 26 年 12 月 2 日	沼津市	山新商店	沼津市立愛鷹中	鮭の身の色の検証
平成 26 年 12 月 5 日	沼津市	漁連	沼津市立門池小	黒はんぺんフライの検証
平成 26 年 12 月 17 日	沼津市	富士製パン	沼津市立今沢中	変形丸型パンの検証
平成 27 年 1 月 9 日	沼津市	岩為精肉店	沼津市立香貫小	切り方指定大きさ検証
平成 27 年 1 月 15 日	沼津市	コーゲツ	沼津市立門池小	グリーンピースの検証
平成 27 年 2 月 25 日	沼津市	富士製パン	沼津市立愛鷹中	ナンの検証
平成 27 年 3 月 13 日	沼津市	山三鶏肉店	沼津市立第五中	鶏肉の切り身の検証

エ 物資受入・保管管理体制の整備

貸与年月日	対象者	設置場所	内訳	設置メーカー
平成 26 年 6 月 11 日	松崎町教育委員会	松崎町立学校給食共同調理場	冷凍・冷蔵保管庫 1, 298ℓ 1 台	ホンザキ湘南(株)
平成 27 年 1 月 7 日	浜松市教育委員会	浜松市立細江中	冷凍保管庫 1, 637ℓ 1 台	ホンザキ湘南(株)

平成 27 年 1 月 7 日	浜松市教育委員会	浜松市立大瀬小	冷凍保管庫 1,348 1 台	ホシザキ湘南(株)
平成 27 年 1 月 19 日	浜松市教育委員会	浜松市立開成中	冷凍保管庫 1,053 1 台	ホシザキ湘南(株)

冷凍・冷凍冷蔵庫設備貸与事業を行う。

オ 学校給食用物資の定期検査

(ア) 基幹物資の検査

定期検査	実施月	対象品目	検査項目	登録検査機関
精米品位検査	搗精の都度 (1,150 回)	精米	水分、粉状質粒及び被害粒、碎粒、異種穀粒及び異物、鮮度	(一財)日本穀物検定協会
パン・米飯及びめん の食品検査	平成 26 年 7 月	パン・米飯及び めん	一般生菌、大腸菌群、黄色ブドウ球菌、腸管出血性大腸菌 0-157、セラウス菌	(株)中部衛生検査センター
小麦粉品位検査	平成 26 年 8 月	小麦粉	水分、たん白、灰分及び粒度、放射性セシウム 134, 137	(一財)日本穀物検定協会
パン・米飯及びめん の食品検査	平成 27 年 1・2 月	パン・米飯及び めん	一般生菌、大腸菌群、黄色ブドウ球菌、腸管出血性大腸菌 0-157、セラウス菌	(株)中部衛生検査センター
学校給食用小麦粉・ 精米・精麦・アルファ 化赤飯検査	平成 26 年 12 月 ～平成 27 年 3 月	小麦粉、精米、 精麦、アルファ 化赤飯	残留農薬、カドミウム、放射性セシウム 134, 137	(一財)日本穀物検定協会 (株)静環検査センター
小麦粉品位検査	平成 27 年 3 月	小麦粉	水分、たん白、灰分及び粒度	(一財)日本穀物検定協会

(イ) 一般物資の検査

定期検査	実施月	対象品目	検査項目	登録検査機関
1 回目定期検査	平成 26 年 4 月	一般商品全般、 牛乳	微生物検査、理化学検査、官能検査等	(一財)日本冷凍食品検査協会
2 回目定期検査	平成 26 年 9 月	一般商品全般、 牛乳	微生物検査、理化学検査、官能検査等	(一財)日本冷凍食品検査協会
3 回目定期検査	平成 27 年 1 月	一般商品全般、 牛乳	微生物検査、理化学検査、官能検査等	(一財)日本冷凍食品検査協会
定例及び随時検査	実施月	対象品目	検査項目	登録検査機関
一般商品放射性物質 検査	平成 26 年 9 月	一般商品(17 都 県に原料・製造 所在地が関わ る商品)	放射性セシウム 134, 137	(株)静環検査センター

【浜松支部】

定例及び随時検査	実施月	対象品目	検査項目	登録検査機関
随時検査	平成 26 年 8 月	たらフライ、さけ塩焼	ヒスタミン	浜松環境衛生研究所
随時検査	平成 26 年 8 月	セルリー、うどん	標準組織、食塩配当量	浜松環境衛生研究所
随時検査	平成 26 年 9 月	秋さけフィレ、さんま	ヒスタミン	浜松環境衛生研究所
随時検査	平成 26 年 9 月	さつまいも、ごぼう千切り、 葉ねぎ、ぶなしめじ、ピオー ネ、巨峰、ロザリオピアンゴ	一般生菌数、大腸菌	浜松環境衛生研究所
随時検査	平成 26 年 10 月	いわし	放射性セシウム 134・ 137、放射性ヨウ素 131	(株)コーシン
随時検査	平成 26 年 11 月	栗水煮レトルト	一般生菌数、嫌気性菌	浜松環境衛生研究所
随時検査	平成 26 年 11 月	いわし、ぶり	ヒスタミン	浜松環境衛生研究所
随時検査	平成 27 年 2 月	いちご、青島みかん、キュウ イ、ネーブル、ミニトマト	一般生菌、大腸菌、黄 色ブドウ球菌	浜松環境衛生研究所

【沼津支部】

定例及び随時検査	実施月	対象品目	検査項目	登録検査機関
随時検査	平成 26 年 11 月	玉ねぎ、牛蒡、鶏肉、豚肉、 サバ、太刀魚、絹豆腐、生 揚げ、こんにゃく、しらた き	生菌数、黄色ブドウ球菌、サ ルモネラ属菌、腸炎ビブリオ、 セラウス菌、カンピロバクテ ー、腸管出血性大腸菌 0157	(株)中部衛生検査セ ンター

(ウ) 登録検査機関による試験結果成績書の情報提供

県教育委員会、県健康福祉部、物資委員会への報告

市町教育委員会、学校等調理場等へのダウンロードサービスによる配信

カ メーカー自主検査の義務付け及び食品その他の調査

定期自主検査	実施及び提出月	対象箇所数	検査項目	備考
第1回一般商品自主検査結果報告	平成26年4月	一般商品メーカー	微生物検査、理化学検査等	—
第2回一般商品自主検査結果報告	平成26年9月	一般商品メーカー	微生物検査、理化学検査等	—
第3回一般商品自主検査結果報告	平成27年1月	一般商品メーカー	微生物検査、理化学検査等	—

【浜松支部】

定期自主検査	実施及び提出月	対象箇所数	検査項目	備考
一般商品検査結果報告	平成26年6月	一般商品納入業者	一般生菌、ヒスタミン、放射性物質等	第1回物資調達委員会決定商品
一般商品検査結果報告	平成26年8月	一般商品納入業者	一般生菌、ヒスタミン、放射性物質等	第2回物資調達委員会決定商品
一般商品検査結果報告	平成26年10月	一般商品納入業者	一般生菌、ヒスタミン、放射性物質等	第3回物資調達委員会決定商品
一般商品検査結果報告	平成27年1月	一般商品納入業者	一般生菌、ヒスタミン、放射性物質等	第4回物資調達委員会決定商品
納入業者従業員定期保菌検査	毎月	食肉、鮮魚納入業者	赤痢菌、大腸菌、サルモネラ菌等	—
商品定期細菌検査	年2回以上	食肉納入業者	赤痢菌、大腸菌、サルモネラ菌等	豚肉、鶏肉、牛肉
商品定期検査	毎月	鶏卵納入業者	一般生菌、大腸菌、サルモネラ菌、ブドウ球菌等	—

【沼津支部】

定期自主検査	実施及び提出月	対象箇所数	検査項目	備考
食品検査成績表報告	平成26年6月	沼津市精肉・鶏肉鮮魚・豆腐納入業者	大腸菌0-157、サルモネラ菌、腸炎ビブリオ、黄色ブドウ球菌、セレウス菌	(株)中部衛生検査センター

キ 取扱食品製造工場等の実地調査

年月日	所在地	対象工場名	品目	備考
平成26年4月15・16日	鹿児島県、熊本県	(有)北薩農産加工場、(株)タケマン、(株)マツバラ、大一食品工業(株)	国産たけのこ水煮缶詰	産地原料事情の確認と数量確保依頼、製造管理・衛生管理状況の確認
平成26年4月21・22日	宮崎県	(株)キュウレイフーズ、(有)四位農園	ほうれん草、小松菜、葉だいこん、チンゲン菜、さといも、ごぼう	産地原料事情の確認と数量確保依頼、製造管理・衛生管理状況の確認
平成26年5月8・9日	福岡県、愛媛県	福岡八女農協白木工場、愛媛たいき農協長浜工場	国産たけのこ水煮缶詰	産地原料事情の確認と数量確保依頼、製造管理・衛生管理状況の確認
平成26年5月20日	静岡市	(株)由比缶詰所	国産たけのこ水煮缶詰	製造管理・衛生管理状況の確認
平成26年6月5・6日	滋賀県、島根県	(株)マルマタ、アルファー食品(株)	福神漬、アルファ化もち玄米	製造工場変更商品、既取扱商品及び新規取扱予定商品の製造管理・衛生管理状況の確認
平成26年7月14日	浜松市	(株)サンレイ食品	県内産さつまいもコロケ、県内産さばじゃがメンチコロケ	既取扱商品及び新規取扱予定商品の製造管理・衛生管理状況の確認
平成26年7月17日	焼津市	(株)丸賢商店	和風グラタン	新規取扱予定商品の工場及び製造の事前確認
平成26年7月17日	焼津市	(株)鈴勝	さくらご飯の素	新規取扱予定商品の工場及び製造の事前確認
平成26年8月28日	焼津市	静岡県水産(株)松本加工場	県内産さばじゃがメンチコロケ(原料加工場)	新規取扱商品の主要原料の製造管理・衛生管理状況の確認
平成26年10月24日	兵庫県	(株)六甲バター、印南養鶏農業協同組合	チーズ類、カットベーコン、キャベツ入り平つくね、荒びきつくね、バーガー用フライドチキン、	既取扱商品及び新規取扱予定商品の製造管理・衛生管理状況の確認
平成26年11月20日	静岡市	(株)カネイ水産	かます澱粉付(原料加工場)	新規取扱商品の主要原料の製造管理・衛生管理状況の確認
平成26年12月8・9日	宮崎県	(株)キュウレイフーズ、(有)四位農園	ほうれん草、小松菜、葉だいこん、チンゲン菜、さといも、ごぼう	産地原料事情の確認と数量確保依頼、製造管理・衛生管理状況の確認
平成26年12月22日	焼津市	(株)鈴勝	さくらご飯の素	さくらご飯の素製造立会い

平成 27 年 3 月 6 日	浜松市	(有)安藤鶏卵問屋、 すぐる食品(株)	原料液卵、厚焼玉子	既取扱商品及び主要原料加工工場 の製造管理・衛生管理状況の確認
-----------------	-----	------------------------	-----------	------------------------------------

【浜松支部】

実施年月日	所在地	対象工場名	品目	備考
平成 26 年 12 月 1 日	浜松市	山本商店、梅林商店、(有)岩瀬商店、山一食料 品店	青果	登録申請調査
平成 26 年 12 月 2 日	浜松市	(株)松本、(株)ヤオキウフレッシュ、(株)ひ らた、(株)パッケージセンター、(株)西遠	青果	登録申請調査
平成 26 年 12 月 3 日	浜松市	高橋源平商店、勇 鈴木商店、(株)リンク、(有) フードショップいちじ	青果	登録申請調査
平成 26 年 12 月 6 日	浜松市	加藤商店、(株)えびすやフルーツ、澤根果実店 く山本青果	青果	登録申請調査
平成 26 年 12 月 9 日	浜松市	ヤマロク青果店、(株)タカラエムシー、(有)シ ステム厨機、山忠食料品店	青果	登録申請調査

【沼津支部】

実施年月日	所在地	対象工場名	品目	備考
平成 26 年 7 月 23 日	沼津市	花園スーパー	青果	夏季調査(千本小校長、栄養士)
平成 26 年 7 月 29 日	沼津市	羽根田青果店	青果	夏季調査(開北小校長、栄養士)
平成 26 年 7 月 29 日	沼津市	杉山商店	青果	夏季調査(大平小校長、栄養士)
平成 26 年 7 月 30 日	沼津市	(有)山新商店	鮮魚	夏季調査(愛鷹中校長、栄養士)
平成 26 年 8 月 1 日	沼津市	(株)古安、(有)山新商店	精肉、鶏肉、く鮮魚	夏季調査(原小栄養士)
平成 26 年 8 月 5 日	沼津市	かどや商店	青果	夏季調査(香貫小栄養士)
平成 26 年 8 月 22 日	沼津市	岩為精肉店	精肉、鶏肉	夏季調査(第三中栄養士)
平成 26 年 11 月 21 日	沼津市	東洋ベーカリー	米飯	支部職員 2 人(本部に同行)

2 学校給食の普及、充実及び食育の推進に関する事業(定款第 4 条第 1 項第 2 号関係事業)

趣旨：学校給食関係者等が実施する学校給食の充実発展に関する研修・講習会等に各種の事業等を通じ
て支援・協力する他、地域社会が展開する「食育」の推進活動にも協力する。

(1) 学校給食の普及、充実

ア 学校給食表彰

表彰区分	工場名	代表者	所在地	実地調査実施日
—	—	—	—	—
表彰区分	功労者名	所属団体名	職名	所在地
—	—	—	—	—

イ 諸団体助成

団体名	交付年月日	備考
静岡県学校給食共同調理場運営協議会	平成 26 年 7 月 10 日	1. 「助成通知書」の通知
静岡県学校給食栄養士会	平成 26 年 7 月 10 日	2. 交付申請書(事業計画書の添付)及び請求書の提出依頼
静岡県教育研究会	平成 26 年 7 月 10 日	3. 助成額の支払い 4. 事業報告書の提出依頼

学校給食研究団体等に対して助成する。

(2) 食に関する指導(食育)の支援

趣旨：学校給食関係者の研修・講習会や児童生徒への食に関する指導の事業活動に支援を行い、各種
事業を通じて食育の推進への啓発を図る。

ア 研修会、講習会等助成

機関名	実施年月日	対象	参加人数	備考
沼津市教育委員会	平成 26 年 6 月～ 平成 27 年 3 月	沼津市学校栄養士会員	—	料理講習会、学校訪問指導等教材教 具購入
熱海市教育委員会	平成 26 年 4 月～ 平成 27 年 3 月	熱海市学校給食関係者	—	栄養教諭・学校栄養職員研修会、調 理講習会等
三島市教育委員会	平成 26 年 4～11 月	三島市学校給食関係者	—	衛生管理に伴う研修、献立内容検討 及び作成他
伊東市学校給食部会	平成 26 年 5 月～ 平成 27 年 3 月	伊東市学校給食関係者	—	栄養士資質向上研修会、調理講習会 他

御殿場市教育委員会	平成 26 年 8 月 1 日	市内の親子	23 人	親子調理実習
松崎町教育委員会	平成 26 年 8 月 7 日	町内児童・幼稚園児	—	食育指導用教材購入
函南町立学校等給食運営委員会	平成 26 年 7 月～ 平成 27 年 2 月	函南町学校給食関係者	—	食品衛生講習会、親子調理講習会、食育教材購入
島田市教育委員会	平成 26 年 4 月～ 平成 27 年 2 月	学校給食用食品	—	学校給食衛生管理検査(食品)
藤枝市教育委員会	平成 26 年 4 月～ 平成 27 年 3 月	市内小学生及び保護者	—	親子料理教室、食品検査・衛生検査
牧之原市学校給食センター	平成 26 年 4 月～ 平成 27 年 2 月	調理従事員、学校給食用食品	—	保菌検査、食品検査
吉田榛原学校給食共同調理場	平成 26 年 5 月～ 平成 27 年 3 月	学校給食用食品	—	食品検査及び抜き取り検査、学校給食展
菊川市立菊川学校給食センター	平成 26 年 7 月 30 日	給食センター職員	—	学校給食献立研究試作会
浜西市教育委員会	平成 26 年 4 月～ 平成 27 年 3 月	学校給食調理従事員他	—	保菌検査
森町教育委員会	平成 26 年 4～12 月	学校栄養職員、調理員他	—	調理講習会、検査試薬購入、食品検査、保菌検査

市町教育委員会、学校等が実施する各種研修・講習会等に助成する。

イ 講師紹介・あつ旋、工場見学あつ旋

(ア) 講師紹介・あつ旋

会合名	実施年月日	対象	参加人数	備考
三島市学校給食衛生管理研修会	平成 26 年 4 月 3 日	三島市栄養教諭、栄養士、調理員	150 人	「HACCP における品質管理及び学校給食現場での導入」天狗佑詰(株)
県東部学校給食共同調理場研修会	平成 26 年 7 月 30 日	県東部地区所長、栄養教諭、栄養士	200 人	「洗浄・殺菌剤の効果的使用方法」(一財)日本冷凍食品検査協会
川根本町食中毒防止と衛生管理のための研修会	平成 26 年 7 月 30 日	所長、栄養教諭、調理員	25 人	「食中毒と衛生管理の基礎知識」ADEKA クリーンエイド(株)
志太地区教育研究会	平成 26 年 8 月 6 日	栄養教諭、栄養士、調理師	80 人	「脳を働かせるためのバランス栄養食」大塚製菓(株)
県教育研究会学校給食部会研修会	平成 26 年 11 月 10 日	栄養士、調理員	28 人	「生活習慣病にならないための賢い食生活」大塚製菓(株)
県立浜松聴覚特別支援学校保健委員会	平成 26 年 12 月 4 日	栄養士、教職員	30 人	「乳製品で元気!!ウチから学ぶおなか教室」西静岡ヤクルト販売(株)
県学校給食共同調理場運営協議会中西支部栄養教諭、栄養士部会	平成 26 年 12 月 15 日	栄養教諭、栄養士	40 人	「トマトと野菜の効用」カゴメ(株)
長泉町衛生講習会	平成 27 年 1 月 7 日	所長、栄養教諭、栄養士、調理員	50 人	「冷凍食品工場の衛生管理」日東ベスト(株)
裾野市学校栄養職員・給食員研修会	平成 27 年 3 月 24 日	所長、栄養教諭、調理員	56 人	「食中毒と衛生管理の基礎知識」ADEKA クリーンエイド(株)

(イ) 工場見学あつ旋

会合名	実施年月日	対象	参加人数	備考
(公財)山崎子ども教育振興財団主催、はじめの一步	平成 26 年 8 月 6 日	牧之原市内の小学 4～6 年生他	45 人	はごろもフーズ(株)焼津プラント
県学校給食共同調理場運営協議会中西支部所長・学校給食職員研修会	平成 26 年 8 月 19 日	所長、栄養教諭、調理員、給食配膳員	30 人	サンレイ食品(株)、(株)マルハチ村松静岡工場

研修会・講習会等に講師紹介や工場見学をあつ旋する。

ウ 貸与事業

(ア) 学校給食栄養管理システムソフト

現在日付	対象市町数	貸出存在数	備考
平成 27 年 3 月 31 日	34 市町	310 本	—

学校栄養職員等対象に栄養管理システムソフト(静岡版)を貸与する。

a 講習会

会場	実施年月日	対象	参加人数	備考
本部事務局	平成 26 年 10 月 28 日	学校栄養職員	1 人	熱海市立第一小
本部事務局	平成 27 年 3 月 6 日	学校栄養職員	1 人	浜松市立水窪小

受講者を対象に、本会が講習会を開催する。

b 研修会

タイトル名	実施年月日	対象	参加人数	備考
静岡県清水地区学校給食管理システム講習会	平成 26 年 4 月 4 日	学校栄養職員	2 人	静岡県役所清水庁舎
富士市学校給食管理システム講習会	平成 26 年 4 月 10 日	学校栄養職員	8 人	富士市役所
沼津市学校給食管理システム講習会	平成 26 年 4 月 18 日	学校栄養職員	3 人	沼津教育会館
沼津市学校給食管理システム講習会	平成 26 年 4 月 25 日	学校栄養職員	3 人	沼津市立戸田中
沼津市学校給食管理システム講習会	平成 26 年 5 月 16 日	学校栄養職員	1 人	沼津市立第三中
小山町学校給食管理システム講習会	平成 26 年 7 月 31 日 ～8 月 1 日	学校栄養職員	4 人	小山町総合文化会館
島田市学校給食管理システム講習会	平成 26 年 8 月 28 日	学校栄養職員	8 人	島田市立西部学校給食共同調理場
沼津市学校給食管理システム講習会	平成 26 年 8 月 28 日	学校栄養職員	1 人	沼津市立片浜小
小山町学校給食管理システム講習会	平成 26 年 9 月 16 日	学校栄養職員	4 人	小山町役場
沼津市学校給食管理システム講習会	平成 26 年 10 月 8 日	学校栄養職員	1 人	沼津市立門池中
磐田市学校給食管理システム講習会	平成 26 年 11 月 21 日	学校栄養職員	3 人	磐田市立豊田学校給食センター
御前崎市学校給食管理システム講習会	平成 27 年 3 月 12 日	学校栄養職員	3 人	御前崎市立学校給食共同調理場御前崎学校給食センター
島田市学校給食管理システム講習会	平成 27 年 3 月 12 日	学校栄養職員	9 人	島田市立中部学校給食センター

市町等が開催する研修会に、本会職員を派遣し指導する。

(イ) 献立レプリカ、年表パネル等

貸出先	内容	貸出期間	①	②	③	④
本会(本部)	学校給食パネル展にて展示	平成 26 年 6 月 3～9 日	○			○
焼津市立和田中	ふるさと給食週間にて展示	平成 26 年 6 月 9～13 日				○
三島市立錦田小	ふるさと給食週間にて展示	平成 26 年 6 月 16～20 日				○
三島市立北小	ふるさと給食週間にて展示	平成 26 年 6 月 23～27 日				○
県教育研究会	静教研にて展示	平成 26 年 8 月 8 日	○			○
下田市教育委員会	給食審議会にて展示	平成 26 年 10 月 6～10 日		○		
下田市教育委員会	調理実習にて展示	平成 26 年 10 月 10～12 月 5 日		○		
静岡大学教育学部 附属静岡小	保護者向けの講演会にて展示	平成 26 年 10 月 28～31 日	○		○	
三島市教育委員会	三島フードフェスティバルにて展示	平成 26 年 11 月 22 日	○			
三島市立向山小	学校給食週間にて展示	平成 26 年 12 月 1～5 日	○			
熱海市立第一小	学校給食週間にて展示	平成 26 年 12 月 1～5 日			○	○
本会(本部)	ふじのくに和食文化の祭典にて展示	平成 26 年 12 月 6・7 日				○
三島市立佐野小	学校給食週間にて展示	平成 26 年 12 月 8～12 日	○			
三島市立錦田小	学校給食週間にて展示	平成 27 年 1 月 13～16 日	○			
三島市立東小	給食記念週間にて展示	平成 27 年 1 月 19～22 日			○	○
三島市北小	学校給食週間にて展示	平成 27 年 1 月 19～22 日	○			
浜松市立引佐学校 給食センター	学校給食週間にて展示	平成 27 年 1 月 19～22 日		○		
沼津支部	学校給食展にて展示	平成 27 年 1 月 24・25 日	○			○

富士市立広見小	学校給食週間にて展示	平成27年1月26～30日	○			
焼津市立和田中	学校給食週間にて展示	平成27年1月26～30日		○		
牧之原市教育委員会	学校給食展にて展示	平成27年1月26～30日				○
島田市教育委員会 学校給食課	施設見学会での展示	平成27年3月7日	○			○

① 年代別レプリカ・年表パネル(赤) ② 年代別レプリカ・年表パネル(青)

③ 年代別レプリカ・年表パネル ④ 郷土食レプリカ

【浜松支部】

貸出先	内容	貸出期間	①	②	③
学校給食部	学校給食祭り資料	平成26年10月3日～11月4日	○	○	
浜松市立豊西小	給食記念週間資料	平成27年1月19～23日	○	○	

① 年代別レプリカ ② ふるさと給食レプリカ ③ 食材カード

(ウ) 検査機器

貸出先	貸出期間	検査機器名	内容
三島市教育委員会	平成26年4月1日～平成27年3月31日	紫外線ランプ	検査
裾野市教育委員会	平成26年4月1日～平成27年3月31日	紫外線ランプ、ふらん器(携帯型)	検査
静岡市教育委員会	平成26年4月1日～平成27年3月31日	紫外線ランプ、ふらん器(携帯型、2台、汎用型、6台)	検査
浜松市立舞阪中	平成26年4月14日～平成27年3月31日	自記温湿度計	検査
浜松市立水窪小	平成26年4月28日～5月30日	ATP拭取り検査器	拭き取り検査
伊東市立西小	平成26年6月2～10日	ATP拭取り検査器	拭き取り検査
伊東市立富戸小	平成26年6月11～18日	ATP拭取り検査器	拭き取り検査
伊東市立池小	平成26年6月19～25日	ATP拭取り検査器	拭き取り検査
伊東市立南	平成26年6月26日～7月3日	ATP拭取り検査器	拭き取り検査
島田市立西部学校給食共同調理場	平成26年6月27日～7月3日	ATP拭取り検査器	拭き取り検査
県教育委員会教育総務課	平成26年11月6～12日	ATP拭取り検査器	拭き取り検査
下田市教育委員会学校教育課	平成26年11月14日～12月5日	ATP拭取り検査器	拭き取り検査
静岡市教育委員会学校給食課	平成26年11月25～28日	ATP拭取り検査器	拭き取り検査
浜松市立水窪小	平成26年12月1～20日	ATP拭取り検査器	拭き取り検査
伊東市立西小	平成27年2月9～14日	ATP拭取り検査器	拭き取り検査
伊東市立池小	平成27年2月15～20日	ATP拭取り検査器	拭き取り検査
伊東市立南小	平成27年2月21～26日	ATP拭取り検査器	拭き取り検査
伊東市立八幡野小	平成27年2月27日～3月4日	ATP拭取り検査器	拭き取り検査
伊東市立富戸小	平成27年3月5～10日	ATP拭取り検査器	拭き取り検査

【沼津支部】

貸出先	貸出期間	検査機器名	内容
沼津市立第四小共同調理場	平成26年6月4日～7月19日	ATP拭き取り検査器	拭き取り検査
沼津市立原小共同調理場	平成26年7月10日～8月7日	ATP拭き取り検査器	拭き取り検査
沼津市立第三中共同調理場	平成26年7月18日	ATP拭き取り検査器	拭き取り検査
沼津市立原小共同調理場	平成26年10月23・24日	ATP拭き取り検査器	拭き取り検査
沼津市立大平小共同調理場	平成26年10月24日	ATP拭き取り検査器	拭き取り検査
沼津市立原小共同調理場	平成27年1月20日	ATP拭き取り検査器	拭き取り検査
沼津市立原小共同調理場	平成27年1月20日	手洗いチェッカー	手洗い清浄度検査
沼津市立原小共同調理場	平成27年3月4日	ATP拭き取り検査器	拭き取り検査
沼津市立原小共同調理場	平成27年3月16日	ATP拭き取り検査器	拭き取り検査

(エ) 各種ビデオ

貸出先	貸出期間	ビデオ名	内容
掛川市立城北小学校	平成26年8月25日～9月2日	水を制御する -ドライシステム化への挑戦- ドライ運用のカギは人	校内研修

(3) 各種イベント及び各種セミナーへの参加

趣旨：市町等が開催する食育等に関わる各種イベントに積極的に参加する。

他団体との交流を深め、展示会等を通じて学校給食に関する情報を県民に分かりやすく広報し、認知拡大に努める。

年月日	イベント名	対象	延参加人数	会場
平成26年6月3～9日	学校給食パネル展	一般県民	資料配布数 129部	県教育会館
平成26年6月21・22日	第9回食育推進全国大会	一般	—	長野県
平成26年8月8日	県教育研究会夏季研究大会 学校給食部会	県内学校給食関係者	約200人	裾野市民文化センター
平成26年10月11・12日	しずおか元気応援フェア	一般県民	51,000人	ツインメッセ静岡
平成26年10月28日	ふじのくに食の都づくり推進連絡会	ふじのくに食の都づくり推進 連絡会員他	50人	県もくせい会館
平成26年11月20・21日	第65回全国学校給食研究協議大会	都道府県学校給食関係者	800人	山口県
平成26年12月6・7日	ふじのくに和の食文化の祭典	一般	10,000人	ブラサヴェルデ(沼津市)
平成27年2月10日	お米生産者大会	米生産者、JA関係者他	360人	県農業会館
平成27年2月21・22日	ふじのくに地域食育フェア in 東部	一般	—	ブラサヴェルデ(沼津市)
年月日	セミナー名	対象	延参加人数	会場
平成26年4月21日	次亜塩素酸普及促進勉強会	県内食品製造業者他	30人	県庁
平成26年5月23日	公益法人実務担当者打合せ	県内公益法人実務担当者	約80人	県庁
平成26年7月22日	県水産加工技術セミナー	水産関係者他	約100人	焼津公民館
平成26年7月23・24日	食品事業者表示適正化技術講座	一般	各40人	関東農政局静岡地域センター
平成26年7月30日	ルミテスターセミナー	一般	55人	月島社会教育会館
平成26年8月21日	牧場乳業ふれあい体験研修会	県内小中学校教職員(栄養職員等を含む)	33人	松下牧場、富士ミルクランド
平成26年10月24日	静環検査センターオートムセミナー	県内食品製造業者他	90人	焼津市文化会館
平成26年10月28日	ふじのくに食の都づくり推進連絡会	行政、料理人、関係団体他	50人	県もくせい会館
平成26年11月5日	全国公益法人協会会計セミナー	公益法人事務担当者	50人	名古屋国際会議場
平成26年11月13日	SMBC 日興証券運用セミナー	公益法人、金融関係者他	15人	SMBC 日興証券静岡支店
平成26年11月20・21日	第65回全国学校給食研究協議大会	都道府県学校給食関係者	800人	山口県
平成27年1月21～23日	レジェンド HACCP 研修会	製造責任者及び食品衛生責任者他	16人	静岡アイワンホール
平成27年1月27日	食育ネットしずおか定例会	県内食育関連団体他	50人	あざれあ
平成27年3月10日	米粉食品普及推進連絡会議	米粉食品普及推進連絡会員	20人	静岡地域センター
平成27年3月16日	焼津市食品衛生講習会	焼津市学校給食登録業者	40人	焼津市学校給食センター
平成27年3月18日	県ミニ HACCP 承認交付式	県ミニ HACCP 承認取得工場他	100人	静岡クーボール会館
平成27年3月20日	全国公益法人協会会計セミナー	公益法人事務担当者	20人	名古屋国際会議場

【浜松支部】

開催年月日	イベント名	対象	延参加人数	会場
平成26年11月20・21日	第65回全国学校給食研究協議大会	都道府県学校給食関係者	800人	山口県

【沼津支部】

開催年月日	イベント名	対象	延参加人数	会場
平成27年1月24・25日	学校給食展	一般	—	沼津市民文化センター

平成 27 年 2 月 21・22 日	ふじのくに地域食育フェア in 東部	一般	—	プラサヴェルデ(沼津市)
---------------------	--------------------	----	---	--------------

3 学校給食の情報及び資料の提供に関する事業(定款第4条第1項第3号関係事業)

趣旨：学校給食に関する諸課題や情報ニーズの把握に努め情報収集を行う。市町物資展示会やその他広報により「食の指導」に関する情報の発信のほか、県学校給食栄養士会と連携して資料を編さん配布する。

ア ホームページの運営

更新履歴(年月日)	更新の種類	更新内容
平成 26 年 4 月 14 日	普及充実事業	講師紹介・あつ旋事業の報告欄を更新(三島市学校給食調衛生管理講習会)
平成 26 年 4 月 14 日	情報公開	平成 26 年度事業計画書、収支予算書、資金調達及び設備投資の見込みを記載した書類の公開
平成 26 年 4 月 21 日	情報公開	浜松市における学校給食用米飯の供給
平成 26 年 4 月 21 日	情報公開	行政指導に対する取組み
平成 26 年 5 月 9 日	県学給だより発行	県学給だより第 25 号を発行
平成 26 年 5 月 12 日	情報公開	(株)宝福に対する調査結果(第 1 回)
平成 26 年 6 月 4 日	普及充実事業	学校給食パネル展を開催
平成 26 年 6 月 18 日	普及充実事業	献立レプリカ等貸出事業の報告欄を更新(焼津市立和田中学校)
平成 26 年 7 月 7 日	情報公開	評議員、理事及び監事の選任
平成 26 年 7 月 7 日	情報公開	新理事長の就任
平成 26 年 7 月 7 日	情報公開	平成 25 年度事業報告、財務諸表の公開
平成 26 年 7 月 14 日	普及充実事業	献立レプリカ等貸出事業の報告欄を更新(三島市立北小学校)
平成 26 年 7 月 15 日	情報公開	(株)宝福に対する調査結果(第 2 回)
平成 26 年 7 月 31 日	情報公開	平成 27・28 年度学校給食用めん加工委託工場の募集
平成 26 年 8 月 1 日	情報公開	行政指導に対する衛生管理体制等の取組み
平成 26 年 9 月 1 日	情報公開	事業活動に関するアンケート調査結果
平成 26 年 9 月 1 日	情報公開	法人運営に関する第三者委員会(第 1 回)を開催
平成 26 年 9 月 1 日	県学給だより発行	県学給だより第 26 号を発行
平成 26 年 9 月 16 日	情報公開	(株)宝福に対する調査結果(第 3 回)
平成 26 年 10 月 15 日	情報公開	「しずおか元気応援フェア 2014」に参加
平成 26 年 12 月 1 日	情報公開	(株)宝福に対する調査結果(第 4 回)
平成 26 年 12 月 9 日	情報公開	「ふじのくに和の食文化の祭典」に参加
平成 26 年 12 月 15 日	普及充実事業	献立レプリカ等貸出事業の報告欄を更新(下田市教育委員会)
平成 26 年 12 月 16 日	情報公開	法人運営に関する第三者委員会(第 2 回)を開催
平成 26 年 12 月 25 日	情報公開	平成 26 年度学校給食用商品の放射性物質検査結果
平成 26 年 12 月 25 日	普及充実事業	献立レプリカ等貸出事業の報告欄を更新(下田市立下田小学校)
平成 26 年 12 月 25 日	普及充実事業	講師紹介・あつ旋事業の報告欄を更新(県共同調理場運営協議会中西支部研修会)
平成 27 年 1 月 8 日	県学給だより発行	県学給だより第 27 号を発行
平成 27 年 1 月 8 日	普及充実事業	献立レプリカ等貸出事業の報告欄を更新(三島市立佐野小学校)
平成 27 年 1 月 16 日	普及充実事業	講師紹介・あつ旋事業の報告欄を更新(長泉町第 3 回衛生研修会)
平成 27 年 1 月 16 日	情報公開	沼津支部が「沼津市学校給食展」を開催
平成 27 年 1 月 22 日	普及充実事業	献立レプリカ等貸出事業の報告欄を更新(三島市立錦田小学校)
平成 27 年 2 月 10 日	情報公開	(株)宝福に対する調査結果(第 5 回)
平成 27 年 2 月 18 日	情報公開	献立レプリカ等貸出事業の報告欄を更新(牧之原市学校給食センター)
平成 27 年 3 月 31 日	情報公開	「平成 27 年度事業計画・収支予算等」を情報公開

【浜松支部】

更新履歴(年月日)	更新の種類	更新内容
平成 26 年 4 月 1 日	産地表示	標準献立使用商品の産地表示一般(長期)、標準献立使用商品の産地表示一般(随意)
平成 26 年 4 月 7 日	産地表示	標準献立使用商品の産地表示一般(6.7.8月)
平成 26 年 7 月 4 日	支部業務	配送状況調査の結果
平成 26 年 7 月 25 日	支部普及充実事業	うなぎの献立写真 うなぎの助成金
平成 26 年 9 月 25 日	登録業者案内通知	平成 27.28 年度学校給食用物資納入業者登録申請手続き説明会
平成 26 年 10 月 1 日	納入業者協力会総会	感謝状贈呈(丸八精肉店、とみや望月食品店)
平成 26 年 11 月 4 日	食育推進事業	「はちべえトマト」の紹介
平成 27 年 2 月 13 日	食育推進事業	「はちべえトマト」児童の手紙と日記の紹介
平成 27 年 2 月 16 日	業者入札案内通知	平成 27 年度学校給食使用済食用油回収業務入札

学校給食及び食育に関する情報提供を行う。

イ 県学給だより、トピックスの発行

発刊タイトル名	発行年月	発行部数	配布先	内容
6月のトピックス、キャンペーン商品の案内	平成26年4月30日	510部	各市町教育委員会、学校・学校給食センター他	6月のこよみ、キャンペーン商品の案内(開発・選定商品)他
県学給だより第25号	平成26年5月1日	590部	各市町教育委員会、学校・学校給食センター他	行政指導に対する取組み、パン加工・炊飯委託工場の指定更新と今後の課題、米飯品質向上研修会の開催他
7月のトピックス、キャンペーン商品の案内	平成26年5月30日	510部	各市町教育委員会、学校・学校給食センター他	7月のこよみ、キャンペーン商品の案内(選定商品)他
9月のトピックス、キャンペーン商品の案内	平成26年8月4日	510部	各市町教育委員会、学校・学校給食センター他	9月のこよみ、キャンペーン商品の案内(開発・選定商品)他
県学給だより第26号	平成26年9月1日	590部	各市町教育委員会、学校・学校給食センター他	事業活動に関するアンケート調査結果、基幹物資の価格動向等、食品衛生専門家工場指導他
10月のトピックス、キャンペーン商品の案内	平成26年9月2日	510部	各市町教育委員会、学校・学校給食センター他	10月のこよみ、キャンペーン商品の案内(開発・選定商品)他
11月のトピックス、キャンペーン商品の案内	平成26年9月30日	510部	各市町教育委員会、学校・学校給食センター他	11月のこよみ、キャンペーン商品の案内(開発・選定商品)他
12月のトピックス、キャンペーン商品の案内	平成26年10月31日	510部	各市町教育委員会、学校・学校給食センター他	12月のこよみ、キャンペーン商品の案内(開発・選定商品)他
1月のトピックス、キャンペーン商品の案内	平成26年12月2日	510部	各市町教育委員会、学校・学校給食センター他	1月のこよみ、キャンペーン商品の案内(開発・選定商品)他
2月のトピックス、キャンペーン商品の案内	平成26年12月25日	510部	各市町教育委員会、学校・学校給食センター他	2月のこよみ、キャンペーン商品の案内(開発・選定商品)他
県学給だより第27号	平成27年1月1日	590部	各市町教育委員会、学校・学校給食センター他	食品衛生講習会を開催、ノロウイルス食中毒防止講習会を開催、基幹商品の価格動向等他
3月のトピックス、キャンペーン商品の案内	平成27年1月30日	510部	各市町教育委員会、学校・学校給食センター他	3月のこよみ、キャンペーン商品の案内(開発・選定商品)他
4月のトピックス、キャンペーン商品の案内	平成27年3月5日	510部	各市町教育委員会、学校・学校給食センター他	4月のこよみ、キャンペーン商品の案内(開発・選定商品)他

各学校、教育委員会等に配布する。

ウ 要覧、事業案内、献立集の資料編さん

各学校、教育委員会等に配布する。

エ 学校への物資情報等の提供

各学校、教育委員会等に配布する。

(ア) 学校給食用物資規格等一覧表

発行年月	発行部数	配布先	内容
平成27年3月16日	611部	各市町教育委員会、学校・学校給食センター	平成27年度取扱商品の規格等

【浜松支部】

発行年月日	発行部数	配布先	内容
平成26年4月	115部	浜松市立小・中、学校給食センター他	6.7月分浜松支部取扱物資の規格等
平成26年7月	115部	浜松市立小・中、学校給食センター他	9.10月分浜松支部取扱物資の規格等
平成26年9月	115部	浜松市立小・中、学校給食センター他	11.12月分浜松支部取扱物資の規格等
平成26年11月	115部	浜松市立小・中、学校給食センター他	1.2.3月分浜松支部取扱物資の規格等
平成27年2月	115部	浜松市立小・中、学校給食センター他	4.5.6.7月分、長期分浜松支部取扱物資の規格等

【沼津支部】

発行年月日	発行部数	配布先	内容
平成26年7月18日	35部	沼津市給食実施校	平成26年度2.3学期入札物資一覧表、商品概要(内容証明)新製品紹介試使用物資価格一覧表、アレルギー物資一覧表
平成27年3月5日	40部	沼津市給食実施校	平成27年度年間・1学期入札物資一覧表、入札物資内容に関する資料、随意イ契約物資一覧表・内容に関する資料、給食使用物資アレルギー一覧表

(イ) 学校給食会関係書類綴(本会の通知文書綴)

発行年月	発行部数	配布先	内容
平成 27 年 3 月 16 日	611 部	各市町教育委員会、学校・学校給食センター	平成 27 年度関係書類綴

(ウ) 取扱物資案内書

発行年月日	発行部数	配布先	内容
平成 26 年 7 月 14 日	550 部	各市町教育委員会、学校・学校給食センター	にじまず澱粉付 35g の取扱一時中止
平成 26 年 8 月 1 日	550 部	各市町教育委員会、学校・学校給食センター	平成 26 年度 9～12 月分学校給食用一般商品の取扱い
平成 26 年 9 月 26 日	550 部	各市町教育委員会、学校・学校給食センター	沖縄県産パイン缶詰の取扱一時中止
平成 26 年 10 月 2 日	550 部	各市町教育委員会、学校・学校給食センター	あさり水煮の取扱一時中止
平成 26 年 10 月 29 日	550 部	各市町教育委員会、学校・学校給食センター	県内産みかんフィルムパックの取扱一時中止
平成 26 年 12 月 1 日	550 部	各市町教育委員会、学校・学校給食センター	平成 26 年度 1～3 月分学校給食用一般商品の取扱い
平成 26 年 12 月 24 日	550 部	各市町教育委員会、学校・学校給食センター	県内産みかんフィルムパックの取扱再開
平成 27 年 1 月 29 日	550 部	各市町教育委員会、学校・学校給食センター	沖縄県産パイン缶詰(チビット)の銘柄変更
平成 27 年 3 月 4 日	550 部	各市町教育委員会、学校・学校給食センター	平成 27 年度学校給食用一般商品の取扱い

(エ) 物資展示会

実施年月日	名称	対象	参加人数	会場
平成 26 年 8 月 20 日	静岡県学校給食会取扱商品展示会	静岡県学校給食栄養士会員	260 人	県男女共同参画センターあざれあ

学校栄養士会夏季研修会の開催時に実施する。

【沼津支部】

実施年月日	名称	対象	参加人数	会場
平成 26 年 7 月 4 日	新製品紹介及び入札物資紹介	沼津市栄養教諭・学校栄養職員	40 人	沼津教育会館
平成 27 年 2 月 5 日	新製品紹介及び入札物資紹介	沼津市栄養教諭・学校栄養職員	35 人	沼津教育会館

オ その他、要請に応じた情報提供

カ 緊急時における情報提供

キ 市町訪問事業の実施

年月日	対象市町	訪問場所	内容
平成 26 年 5 月 9 日	牧之原市、吉田町、焼津市	牧之原市学校給食センター、吉田榛原学校給食共同調理場、焼津市学校給食センター	協議内容 1. 県学校給食会事業
平成 26 年 5 月 13 日	磐田市	磐田市立豊田学校給食センター、教育委員会、大原学校給食センター	・普及充実事業 ・学校給食用商品の取扱状況
平成 26 年 5 月 14 日	袋井市	袋井市立中部学校給食センター、袋井学校給食センター、浅羽学校給食センター	2. 事業に関する意見・要望 ・基幹商品(パン、米飯、めん、牛乳の実施状況他)
平成 26 年 5 月 15 日	藤枝市、島田市、川根本町	藤枝市立中部学校給食センター、島田市教育委員会、川根本町学校給食共同調理場	・一般商品(地場産物、納入業者登録他)
平成 26 年 5 月 20 日	掛川市	掛川市大須賀学校給食センター、大東学校給食センター、給食文化苑こうようの丘	・学校給食費の聞取り
平成 26 年 5 月 22 日	菊川市、御前崎市	菊川市立菊川学校給食センター、御前崎市立御前崎学校給食センター、浜岡学校給食センター	3. その他
平成 26 年 5 月 23 日	三島市、函南町	三島市教育委員会、函南町教育委員会	※資料提供 ・県学校給食会の役割(概要)
平成 26 年 5 月 27 日	伊東市	伊東市教育委員会	・平成 26 学校給食における地産地消(主食・副食)
平成 26 年 5 月 28 日	浜松市	浜松市教育委員会、浜北学校給食センター	・静岡県特産物利用商品の案
平成 26 年 5 月 29 日	浜松市	浜松市春野学校給食センター、水窪小	

平成 26 年 6 月 2 日	熱海市	熱海市教育委員会	内 ・学校給食用米穀の流通とし くみ ・学校給食用米穀の品質・規 格 ・平成 25 年度玄米購入実績数 量明細(銘柄別・農協別) ・年代別・郷土料理等レプリ カ貸出案内 ・その他
平成 26 年 6 月 3 日	富士宮市	富士宮市立学校給食センター、芝川学校給食 共同調理場事務室	
平成 26 年 6 月 4 日	伊豆の国市、伊豆市	伊豆の国市長岡学校給食センター、伊豆市教 育委員会	
平成 26 年 6 月 5 日	浜松市	浜松市引佐学校給食センター、気賀小、三ヶ 日西小	
平成 26 年 6 月 10 日	裾野市、御殿場市、 小山町	裾野市立学校給食センター、御殿場市教育委 員会、小山町教育委員会	
平成 26 年 6 月 11 日	浜松市、湖西市	浜松市雄踏学校給食センター、舞阪小、湖西 市教育委員会	
平成 26 年 6 月 12 日	沼津市、清水町、長 泉町	沼津市教育委員会、清水町教育委員会、長泉 町学校給食センター	
平成 26 年 6 月 17 日	富士市、静岡市	富士市教育委員会、静岡市教育委員会	
平成 26 年 6 月 26 日	東伊豆町、河津町、 下田市	東伊豆学校給食センター、河津学校給食セン ター、下田市教育委員会	
平成 26 年 6 月 27 日	南伊豆町、松崎町、 西伊豆町	南伊豆町教育委員会、松崎町学校給食センタ ー、西伊豆町立田子学校給食センター、賀茂 学校給食センター	

教育委員会等に訪問し、学校給食に関わる情報収集・提供活動を行う。

4 関係機関から委託される学校給食に関する事業

ア 学校給食用牛乳供給に係る事務委託

趣旨：学校給食用牛乳協議会の参加及び牛乳供給工場実態調査に協力する他、学校給食用牛乳の取
扱事務の合理化の推進に協力する。

① 学校給食用牛乳協議会の参加及び牛乳供給工場実態調査に協力(県牛乳協会)

年月日	会議名	場所	協議内容
平成 26 年 8 月 21 日	第 1 回学校給食用牛乳協議 会	県男女共同参画センター あざれあ	平成 25 年度学校給食用牛乳供給事業実績、平 成 26 年度学校給食用牛乳供給事業、平成 26 年度の関連事業
平成 26 年 10 月 16 日	第 2 回学校給食用牛乳協議 会	県男女共同参画センター あざれあ	平成 26 年度学校給食用牛乳供給事業の進捗 状況、平成 26 年度学校給食用牛乳供給工場調 査の予定、平成 26 年度「学校給食用牛乳の普 及啓発ポスターコンクール」
平成 27 年 3 月 27 日	第 3 回学校給食用牛乳協議 会	県男女共同参画センター あざれあ	平成 26 年度学校給食用牛乳供給事業実施状 況報告・関連事業報告、平成 27 年度学校給食 用牛乳供給事業の概要等
年月日	工場名	工場調査参加者	協議内容
平成 26 年 11 月 11 日	いなさ酪農業協同組合	県畜産課、西部農林事務所、県教育委 員会、県経済連、県 PTA 連絡協議会、 県学校給食栄養士会、浜松市、湖西市	学校給食用牛乳供給工場実態 調査、学校給食用牛乳推進協 議会(意見交換会)
平成 26 年 11 月 12 日	フクロイ乳業(株)	県畜産課、中遠農林事務所、県教育委 員会、県経済連、県 PTA 連絡協議会、 島田市、川根本町、菊川市、掛川市、 袋井市、磐田市、浜松市	学校給食用牛乳供給工場実態 調査、学校給食用牛乳推進協 議会(意見交換会)
平成 26 年 11 月 14 日	静岡牛乳協同組合	県畜産課、県教育委員会、県経済連、 県 PTA 連絡協議会、県学校給食栄養士 会、静岡市、焼津市、藤枝市	学校給食用牛乳供給工場実態 調査、学校給食用牛乳推進協 議会(意見交換会)

② 保護者からの徴収代金を供給事業者へ適正に配分する機関(県畜産課)

事業年度	学校数	供給形態	供給実績本数	備考
平成 26 年度供給実績	829 校	200ml	58,502,186 本	平成 27 年 3 月 31 日現在
事業年月日	場所	見積価格提出業者		備考
平成 27 年 2 月 18 日	静岡県庁別館	大木乳業(株)、函南東部農業協同組合、静岡牛乳協 同組合、フクロイ乳業(株)、いなさ酪農業協同組合		学校給食用牛乳供給事業 の見積徴集に係る立会い

II. 業務運営のための会議等

1 役職員等

(1) 評議員 9名

(2) 役員 理事 9名(理事長1名)

監事 3名

(3) 職員 本部 12名 浜松支部 7名 沼津支部 3名

2 法人運営に関する第三者委員会

開催日時	会議名	議事内容	場所
平成26年8月25日	第1回法人運営に関する第三者委員会	1. 委員長の選任 2. 県学校給食会の事業活動等	県教育会館
平成26年12月5日	第2回法人運営に関する第三者委員会	1. 県学校給食会の事業活動 2. 県事業レビュー	静岡市産学交流センター

3 会議の開催

(1) 評議員会

開催日時	会議名	議事内容	場所
平成26年6月25日	定時評議員会	[報告事項] 平成25年度補正収支予算書及び事業報告等、平成26年度事業計画書及び収支予算書等、平成26年度資金調達及び設備投資の見込みを記載した書類等 [決議事項] 平成25年度決算報告(財務諸表等)の承認、評議員5名選任、理事8名・監事3名選任、常勤役員の報酬等の額の決定	県教育会館
平成26年7月22日	臨時評議員会(書面決議)	[決議事項] 県健康福祉部衛生課職員を理事に選任。理事現在数8名を9名	—
平成27年3月18日	臨時評議員会	[決議事項] 澤西評議員の解任、新評議員の1名の補充選任	県教育会館

(2) 理事会

開催日時	会議名	議事内容	場所
平成26年6月9日	第1回理事会	[決議事項] 平成25年度事業報告、決算報告(財務諸表等)の承認、定時評議員会の招集の決定、臨時職員の任用等に関する要綱の一部改正 [報告事項] 代表理事・業務執行理事の職務執行状況の報告	県教育会館
平成26年6月25日	第2回理事会	[決議事項] 代表理事・業務執行理事の選定、理事会運営規則の改正	県教育会館
平成26年7月11日	第3回理事会(書面決議)	[決議事項] 理事1名(食品衛生専門家)選任に関して、決議の省略による臨時評議員会の招集	—
平成26年7月31日	第4回理事会	[報告事項] 理事1名の就任、第4回物資委員会結果 [決議事項] 法人運営に関する第三者委員会設置要領の承認、行政指導に対する報告書(最終報告)、県事業レビュー	静岡市産学交流センター
平成27年3月13日	第5回理事会	[決議事項] 平成26年度補正収支予算、平成27年度事業計画・収支予算・資金調達及び設備投資の見込みを記載した書類、臨時評議員会の招集の決定、小麦粉製品加工及び炊飯委託工場の選定、物資委員会結果(基幹物資規格変更) [報告事項] 法人運営に関する第三者委員会(途中経過)、県事業レビュー結果、物資委員会結果(新規取扱物資等)、衛生管理事業の検討結果、代表理事の職務執行状況	県教育会館

(3) 監事会

開催日時	会議名	議事内容	場所
平成26年5月30日	監事会	平成25年度事業報告及び決算報告、帳票類確認、監査結果及び意見	県教育会館

(4) 本部・支部連絡協議会

開催日時	会議名	議事内容	場所
平成26年5月30日	第1回本部・支部連絡協議会	第1回理事会、宝福における委託炊飯の再開、行政指導に対する取組み、支部提案事項	県教育会館
平成26年7月7日	第2回本部・支部連絡協議会(事務局長会議)	県事業レビューの対応	本部事務所
平成26年7月7日	第3回本部・支部連絡協議会(事務局長会議)	公益法人運営に関する措置、県事業レビューの対応	本部事務所
平成26年9月5日	第4回本部・支部連絡協議会(事務局長会議)	県事業レビューの対応	本部事務所
平成27年2月27日	第5回本部・支部連絡協議会	平成26年度補正収支予算、平成27年度事業計画・収支予算・資金調達及び設備投資の見込みを記載した書類、第5回理事会における決議事項及び報告事項	県教育会館

(5) 公認会計士の監査指導

開催日時	会議名	議事内容	場所
平成26年5月8・10・14日	会計監査	平成25年度決算指導	本部事務所
平成26年12月3・10日	会計監査	平成26年度上期決算指導	本部事務所

【浜松支部】

開催年月日	会議名	議事内容	場所
平成26年4月22・30日	会計監査	平成25年度支部決算指導	浜松支部事務所
平成26年10月22日	会計監査	平成26年度上期決算指導	浜松支部事務所

【沼津支部】

開催年月日	会議名	議事内容	場所
平成26年4月16日、5月7日	会計監査	平成25年度決算指導	沼津教育会館
平成26年11月13日	会計監査	平成26年度上期決算指導	沼津教育会館

(6) 全国学校給食会連合会及び関東甲信静ブロック学校給食会連絡協議会

開催日時	会議名	議事内容	場所
平成26年4月8日	関東甲信静ブロック学校給食会第1回理事長会	都県学校給食会が抱える諸課題	東京都学校給食会
平成26年5月16日	関東甲信静ブロック学校給食研究協議会	1. 全体会 (1) 文部科学省説明 (2) 協議事項 H27年度学校給食関係予算に対する要望、学校給食における食物アレルギー及び食育のあり方、食中毒防止に向けた取組み 2. 分科会 (1) 協議事項 県給食会の組織体制等、県給食会の収益事業	ホテルセンチュリー静岡
平成26年6月20日	全国学校給食会連合会定例総会	1. 永年勤続職員表彰、退職常勤職員、事務局長等顕彰 2. 議事 平成25年度事業報告及び決算報告並びに監査報告、平成26年度事業計画及び収入支出予算の変更、役員及び各種委員会委員の改選、平成27年度学校給食関係予算に対する要望、各都道府県学校給食会提出事項 3. 連絡事項 4. 講演「公益財団法人の運営のポイント」 講師：公益法人協会理事長	ホテルフロラシオン青山(東京都)

平成 26 年 7 月 17・18 日	全国学校給食会連 合会初任者研修会	講義 1. オリエンテーション 2. 社会人として必要な意識と行動の確認 3. ビジネスマナーの基本 4. 電話の基本対応 5. コミュニケーションの重要性 6. 2way コミュニケーションの基本サイクル 7. 報告・連絡・相談	東京都学校給食会
平成 26 年 8 月 29 日	関東甲信静ブロッ ク学校給食会第 2 回理事長会	都県学校給食会が抱える諸課題	東京都学校給食会
平成 26 年 9 月 18・19 日	全国学校給食会連 合会営業担当者研 修会	講義 1. オリエンテーション 2. 私たちの使命と役割 3. 営業活動の基本 4. 販売折衝力を高める	東京都学校給食会
平成 26 年 9 月 7・8 日	全国学校給食会連 合会事務局長・課長 クラスセミナー	1. 講義 「食品製造委託における衛生管理の確認と指導」 「県給食会に求められる衛生管理」 講師：東京医科大学兼任教授 「食育白書に見る現状と課題」 講師：内閣府政策統括官付食育推進室 「食料・農業・農村白書に見る現状と課題」 講師：農林水産省大臣官房政策課 2. 意見交換会 静岡県におけるノロウイルス食中毒事故後の対応	東京都学校給食会
平成 26 年 10 月 16・17 日	関東甲信静ブロッ ク学校給食会連絡 協議会事務担当者 部会	1. 協議事項 食材の安全確保のための具体的な取組み、パン・米飯委 託加工工場における衛生管理・製造管理、行政庁等から の公益性に関する指導や問合せ、食育支援事業の課題 及び展望等、牛乳の事故対応と所轄担当部署、ホーム ページでの商品規格書の内容公開、一般物資の受注入 力処理、学校給食会が主催する展示会の内容、納入食 材の賞味期限の複数化及び食材の予備対応	ホテルプリランテ 武蔵野(埼玉県)
平成 26 年 11 月 6・7 日	関東甲信静ブロッ ク学校給食会連絡 協議会	1. 協議事項 関東ブロック学校給食会事業の調査、研究、情報交換 の充実、静岡県における「静岡県学校給食会の存在意 義を事業レビューにおいて検証」の経過、各都県の対 応 2. 聴取事項 「学校給食における消費税軽減税率」の経過と現状の 状況、平成 25 年度決算における収支相償の状況、評 議員、理事及び監事のメンバー構成	福一(群馬県)
平成 26 年 11 月 11・12 日	全国学校給食会連 合会経営者セミナ ー	講義 1. 地産地消による学校給食と食育活動の教育的効果 2. 決算書の見方 3. 新聞よもやま話 4. 伸びる会社の経営戦略	ホテルフロラシオ ン青山(東京都)
平成 27 年 1 月 22 日	関東甲信静ブロッ ク学校給食会第 3 回理事長会	都県学校給食会が抱える諸課題	東京都学校給食会
平成 27 年 2 月 22・23 日	全国学校給食会連 合会定例理事会及 び総会	1. 報告事項 平成 26 年度各種委員会報告(物資委員会、管理委員会、 福祉年金制度運営委員会) 2. 議事 平成 26 年度第 2 回定例総会日程、平成 27 年度全給連 会費、平成 27 年度事業計画及び収支予算 3. 連絡事項 新規参入めん工場の訴訟問題、脱脂粉乳価格の値下げ 4. 講演 「冷凍食品の現状と今後の動向」 講師：一般社団法人日本冷凍食品協会広報部長 5. その他 脱脂粉乳推進委員の交代	全国町村会館

別掲 1

平成 26 年 1 月、浜松市において発生した食パンを原因とするノロウイルス食中毒事故に関して、県知事による行政指導(平成 26 年 3 月 14 日付、公益法人運営に関する措置)に対して、平成 26 年 7 月 31 日付で衛生管理体制等の取組みについて県知事あて提出したので、以下のとおり今後の改善策等を報告する。

1. 食品衛生に関する専門家の役職員への登用、食品衛生に関する専門家による事業活動の定期的な検証等、食品衛生に関する取組みを実行できる組織体制の構築

(1) 食品衛生に関する専門家の役職員への登用

食品衛生に関する専門家の役員への登用については、平成 26 年 6 月 25 日開催の定時評議員会において(一社)静岡県食品衛生協会専務理事に監事として、7 月 22 日の書面決議による臨時評議員会において静岡県健康福祉部生活衛生局衛生課長が理事として就任した。就任した理事には、特に食品衛生に関して実施している事業内容について指導を受け、就任した監事には、本法人が実施する委託工場巡回指導や食品検査等食品衛生に関する事業についても監査を受ける。

又、食品衛生に関する専門家の職員への登用については、平成 26 年 5 月 1 日より食品衛生監視員経験者(保健所の退職者)1 名を専門職員として採用し、5 月 19 日から委託工場巡回指導を行い、工場従業員の衛生意識を向上させるための手洗い・使い捨て手袋等マニュアルの励行や 5S(整理・整頓・清掃・清潔・躰)活動状況の確認等を行うなど、食品衛生管理指導の充実を図る。

(平成 26 年度は専門職員による委託工場巡回指導を 31 日間<パン・米飯工場:17 日間 31 工場、めん工場:14 日間 22 工場>実施した)

(2) 食品衛生に関する専門家による事業活動の定期的な検証等

学校給食用物資の安全確保に関する事業として実施している食品衛生講習会、委託工場巡回指導、食品検査の依頼等については、食品衛生に関する専門家の理事及び監事並びに専門職員による実施内容の確認や今後の対応方法等検証を行い、衛生管理体制の充実を図る。

(平成 26 年度は専門職員を含めた衛生管理事業に関する検討会を 2 回実施した)

(3) 食品衛生に関する取組みを実行できる組織体制の構築

従来は物資課内の基幹物資係及び一般物資係の各担当者が衛生管理に関する業務を行っていたが、今後は学校給食用物資の安全確保を更に高めていくため、本法人の組織体制の強化を図り、平成 26 年 5 月 1 日より物資課内に衛生管理係(兼務を含む 3 名)を新たに設置し、専門職員の下で衛生管理体制の充実を図る。

主な業務として、学校給食用物資の安全確保のため委託工場巡回指導、食品衛生講習会、食品検査の依頼等を実施する。

2. 本法人が学校給食の主食であるパン等の原材料を提供し、パン等の製造等を委託する工場を選定する際に実施する工場の実地調査の調査員に、食品衛生に関する専門家の登用を検討

平成 26 年 5 月 1 日に採用した専門職員を委託工場の指定に係る実地調査の調査員に加え、申請工場の施設設備や衛生管理体制等の確認・指導を行う。今年は 10～12 月にかけて、平成 27・28 年度めん加工委託工場の実地調査を実施する。

(平成 26 年度は専門職員を含めためん加工委託工場の実地調査<11 日間 20 工場>を実施した)

3. 更なる情報発信

本法人が学校給食の専門機関として物資の選定、供給に関して安全確保の第一義的責任を有していることを再認識し、定款に定める「静岡県内の学校教育活動の一環として行われる学校給食の円滑な実施並びにその充実、発展に努めるとともに、学校における食育の推進を支援することにより、児童生徒の心身の健全な発達及び広く県民の健全な食生活の実現に寄与する」との目的を果たすために、本法人が実施している活動を積極的に情報発信していく。

既に、報道機関を通して食中毒事故の再発を防止するための今後の取組み等について公表したが、これからも食育に関する各種イベント等へ積極的に参加し、県民の皆様の本法人の事業活動を理解していただく他、報道機関やホームページによる更なる情報発信に努める。

又、(株)宝福による米飯供給の再開にあたっては、本法人が工場の安全性を確認した上で、事前に浜松市内の児童生徒の保護者 67,000 世帯に対して文書を配布し、保護者からのご意見を踏まえて浜松市内における米飯給食の正常化に向けた取組みを行った。

更に、平成 26 年 7 月 31 日開催の第 4 回理事会において、法人運営に関する第三者委員会の設置要領を定めた。本法人の外部組織として、有識者による法人運営に関する第三者委員会において、公益法人としてのあり方や将来の方向性、事業活動の公益性や適正性を伺うなど、本法人の運営に関する検討を行う。

今後も様々な機会をとらえて、広く県民の皆様方に本法人の事業活動の取組みについて理解いただくように、公益法人としての説明責任を果たしていく。

(平成 26 年度は法人運営に関する第三者委員会を 2 回開催した)

4. その他(衛生管理体制の充実等)

(1) 理事長の交代

平成 26 年 6 月 25 日に開催した定時評議員会において理事の改選が行われ、平成 26 年 6 月 1 日より(株)宝福が米飯供給を再開し、浜松市における学校給食の正常化を見届け、廣田隆行理事長は退任した。

(2) 第三者機関による委託工場の衛生管理指導

委託工場の衛生管理指導については、本法人の専門職員が巡回指導を実施するが、短期間に全ての工場指導が困難なことから、第三者機関(県食品衛生コンサルタント協会)に協力を依頼し、既に平成 26 年 2 月 13 日から巡回指導を実施していたが、平成 26 年 4 月 14 日付にて第三者機関と業務委託契約を締結した。1 年間で各委託工場に本法人の専門職員と第三者機関で 2 回指導することとし、委託工場に対する衛生管理指導の充実を図る。(平成 26 年度は県食品衛生コンサルタント協会員によるパン・米飯加工委託工場の巡回指導<11 日間 27 工場>を実施した)

(3) ATP 拭き取り検査機器及び手洗いチェッカーの活用

委託工場巡回指導時に、ATP 拭き取り検査器(食品残渣等による汚れを数値化)を活用して手指や器具類の清浄度を確認し、手洗い方法や器具類の清掃方法の改善を促していく。

又、全委託工場に無償配布した手洗いチェッカー(手洗いの洗い残しを視覚的に示す)を工場の衛生教育に活用させ、手洗いの方法や意識の向上を促していく。

(4) 静岡県ミニ HACCP の推奨

委託工場における自主衛生管理の促進を図るため、静岡県ミニ HACCP(ハサップ)の取得に関して関係団体と連携し、承認モデル工場の設置等導入を目指した調査研究を行っている。(承認済の委託工場あり)

なお、既に関係団体において県健康福祉部生活衛生局衛生課担当官による静岡県ミニ HACCP の講演を受け取得に向けて勉強会を行ったところ、パン加工及び炊飯委託工場(6 工場)が県食品衛生協会へ申請希望申込書を提出した。

本法人としても、委託工場が 1 工場でも多く県ミニ HACCP を取得出来るよう対応していく。

(平成 26 年度は県ミニ HACCP の承認を 6 工場<学校給食用ロールパン : 2 工場、学校給食用食パン : 2 工場、学校給食用米飯 : 2 工場>が受けた)

別掲2

平成26年度学校給食における地産地消(本部)

主食

種 類	製品における県内産品使用割合	県内産品消費量	備考
米	精米・米飯として100%県内産を使用	玄米 2,888 t	等級：1等比率70%が基本 使用銘柄：コシヒカリ50%以上とし、その他はB銘柄(キヌヒカリ、ひとめぼれ、あいちのかおり、あさひの夢、にこまる、きぬむすめ)
小麦	パン・めんとして20%県内産を使用	原麦 415 t	主要産地：袋井市、掛川市、菊川市、御前崎市、磐田市、森町
もち米、うるち米	アルファ化赤飯として県内産を使用	もち玄米 23.1t うるち玄米 9.9t	品種：峰の雪もち 主要産地：磐田市、袋井市、御殿場市
牛乳	生乳として100%県内産を使用	牛乳 11,700t	県内酪農家の生乳使用
米粉	米粉入りパンとして小麦粉量の10%使用	米粉 926kg	県内産米粉使用
みかん	みかんパウダー入りパンとして小麦粉量の3%使用	みかんパウダー 175kg	県内産みかん使用
茶	緑茶粉入りパンとして小麦粉量の1.5%使用	緑茶粉 177 kg	県内産緑茶使用

副食

種 類	県内産品の取扱商品	県内産品消費量	備考
米粉	冷凍加工食品として県内産米を使用	米 2.3t	ソフトかわいい米粉竜田揚、白玉団子
米ペースト	冷凍加工食品、冷凍デザートとして県内産米ペーストを使用	米ペースト 1.0t	静岡おにまん、静岡お米とみかんのタルト、静岡豚肉キャベツピロシキ
大豆	冷凍豆腐、納豆として県内産を使用	大豆 10.4t	冷凍豆腐、納豆
茶	ふりかけ、冷凍加工食品、冷凍デザートとして県内産を使用	茶 112.2 kg	お茶たまごふりかけ、ホキ米粉お茶フライ、黒はんぺんお茶フライ、お茶デザート
たけのこ	たけのこ水煮パック、缶詰として県内産を使用	たけのこ 50.8t	県内産たけのこ水煮パック、たけのこ缶詰(筒先) 主に、静岡市中河内、富士宮市芝川、藤枝市岡部産
さつまいも	冷凍加工食品として県内産を使用	さつまいも 3.4t	県内産さつまいもコロッケ(浜松市産べいはるかを使用)、静岡おにまん(御前崎市産クイックスイーツを使用)
じゃがいも	冷凍加工食品として県内産を使用	じゃがいも 176.2t	県内産さばじゃがメンチコロッケ
キャベツ	冷凍加工食品として県内産を使用	キャベツ 179.5t	静岡豚肉キャベツピロシキ
葉ねぎ	冷凍加工食品として県内産を使用	葉ねぎ 108.6kg	レバー入り肉だんご
みかん	フィルムパック、ジャム、冷凍デザートとして県内産を使用	みかん 10.8t	みかんフィルムパック、みかんのジャム、静岡お米とみかんのタルト、みかんミルクデザート、みかんゼリー
いちご	ジャムとして県内産を使用	いちご 4.4t	いちごジャム(紅ほっぺを使用)
豚肉	冷凍加工食品として県内産を使用	豚肉 2.7t	静岡県産チキンポークハンバーグ、春巻
鶏肉	ブイヨン、冷凍加工食品として県内産を使用	鶏肉 43.3t	地養烏ブイヨン、若鶏レバー澱粉付、レバー入り肉だんご、静岡県産チキンポークハンバーグ
鶏卵	冷凍加工食品として県内産を使用	鶏卵 13.3t	厚焼玉子
うずら卵	県内産うずら卵を使用	うずら卵 5.6t	県内産うずら卵水煮袋入
桜えび	冷凍加工食品として駿河湾産を使用	桜えび 2.5t	桜えび(釜揚げ)、桜えび入りかきあげ、桜えび入りシューマイ、桜えびボール
しらす	冷凍加工食品として県内遠州灘産を使用	しらす 1.4t	しらす入りシューマイ
かつお	削り節、冷凍加工食品として県内産(焼津漁港水揚げ)を使用	かつお 2.7t	かつお削り節パック、かつおチーズフライ

さば	削り節、冷凍加工食品として県内産を使用	さば 13.2t	さば削り節、県内産さばじゃがメンチコロッケ、県内産ごまさば澱粉付、黒はんぺんお茶フライ
かます	冷凍加工食品として県内産を使用	かます 427.7kg	駿河湾産かます澱粉付
いわし	冷凍加工食品として県内産を使用	いわし 6.9t	県内産まいわし開き澱粉付、黒はんぺんお茶フライ、いわしボール
にじます	冷凍加工食品として富士宮市産養殖にじますを使用	にじます 6.3t	にじます澱粉付
わかめ	わかめ加工品として駿河湾産を使用	わかめ 7.2t	駿河湾産生わかめ、駿河湾産くきわかめ
芽ひじき	乾燥芽ひじきとして伊豆産を使用	乾燥芽ひじき 1.2t	県内産乾燥芽ひじき
ひとえぐさ	冷凍加工品として浜名湖産を使用	ひとえぐさ 227.1kg	浜名湖産青のりボール

平成 26 年度学校給食における地産地消(浜松支部)

副食

種 類	県内産品の取扱商品	県内産品消費量	備考
大根	浜松市産を使用	47.2t	—
さつまいも	浜松市産を使用	1.8t	天ぷら、コロッケ、かき揚げ
葉ねぎ	浜松市産を使用	8.6t	—
セロリー	浜松市産を使用	2.9t	—
パセリ	浜松市産を使用	0.6t	—
チンゲンサイ	浜松市産を使用	11.1t	—
玉ねぎ	浜松市産を使用	0.4t	コロッケ
じゃがいも	浜松市産を使用	85.6t	浜松春巻、コロッケ
みかん	浜松市産を使用	41.1t	冷凍みかん、シャーベット
しらす	浜松市産を使用	1.7t	しらす入りコロッケ、オムレツ

平成 26 年度学校給食における地産地消(沼津支部)

副食

種類	県内産品の取扱商品	県内産品消費量	備考
茶	沼津市産煎茶・粉茶	煎茶 20kg 粉末茶 12kg	平成 26 年 5 月茶飯、12 月めぎすのお茶あげ
玉ねぎ	沼津市大平産	玉ねぎ 8.7t	平成 26 年 6 月
ほうれん草	沼津市金岡産	ほうれん草 0.9t	平成 27 年 1・2 月
大中寺芋	沼津市沢田産	大中寺芋 3.4t	平成 26 年 12～平成 27 年 2 月
プチヴェール	沼津市金岡・浮島産	プチヴェール 20,500 個	平成 27 年 1 月
鰯干物	沼津加工(田藤水産)使用	鰯干物 155,000 尾	平成 26 年 6 月～平成 27 年 3 月
精米	沼津市産	精米 22.9t	平成 26 年 11・12 月

事業報告の附属明細書

平成 26 年度事業報告には、「一般社団法人及び一般財団法人に関する法律施行規則」第 34 条第 3 項に規定する附属明細書「事業報告の内容を補足する重要な事項」が存在しないので作成しません。

公益財団法人静岡県学校給食会

