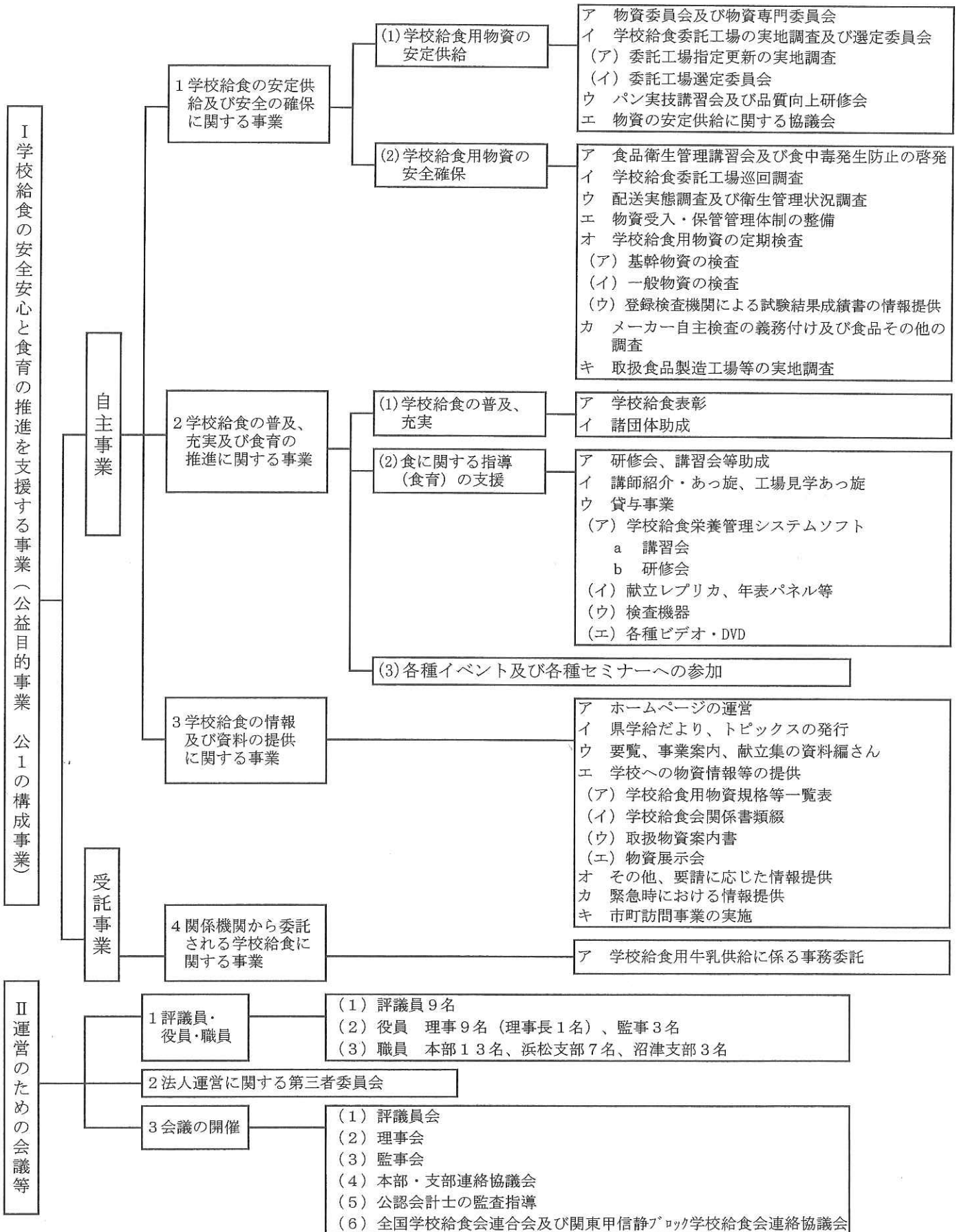


平成27年度 公益財団法人静岡県学校給食会事業一覧



平成 27 年度事業の状況

事業の実施

本年度、以下のとおり事業を実施した。

I. 学校給食の安全安心と食育の推進を支援する事業(公益目的事業 公1の構成事業)

趣旨：本事業は、学校給食用物資の「安定供給及び安全確保」、「普及充実及び食育の推進」、「情報及び資料の提供」の各事業を「学校給食の安全安心と食育の推進を支援する事業」として位置付けて全ての事業を一体的に実施する。

1 学校給食の安定供給及び安全の確保に関する事業(定款第4条第1項第1号関係事業)

(1) 学校給食用物資の安定供給

趣旨：学校給食用物資等を年間安定的に供給、安定価格、安定品質を確保して、学校給食の円滑な実施に努める。

① 物資供給数量(本部及び支部)

物資名	平成 27 年度数量	平成 26 年度数量	増減数量	増減率(%)
米穀	2,581,775kg	2,695,481kg	△113,706kg	△4.2%
自校炊飯用精米	559,140kg	622,560kg	△63,420kg	△10.2%
委託炊飯用精米	1,940,702kg	1,988,704kg	△48,002kg	△2.4%
赤飯用精米・もち米	33,541kg	35,692kg	△2,151kg	△6.0%
精麦	48,392kg	48,525kg	△133kg	△0.3%
小麦粉	1,360,712kg	1,441,842kg	△81,130kg	△5.6%
パン用小麦粉	910,754kg	969,299kg	△58,545kg	△6.0%
めん用小麦粉	449,958kg	472,543kg	△22,585kg	△4.8%
調理用脱脂粉乳	9,051kg	10,127kg	△1,076kg	△10.6%
一般物資	7,574,687kg	7,711,818kg	△137,131kg	△1.8%
常温商品	939,564kg	1,007,535kg	△67,971kg	△6.7%
冷蔵商品	285,110kg	281,445kg	3,665kg	1.3%
冷凍商品	914,638kg	951,091kg	△36,453kg	△3.8%
※生鮮食品	5,435,376kg	5,471,746kg	△36,370kg	△0.7%
※牛乳	12,039,958本	12,163,687本	△123,729本	△1.0%

※ 浜松・沼津支部のみ

平成 27 年度学校給食における地産地消について(本部及び支部)

別掲 1 のとおり(24~25 頁)

ア 物資委員会及び物資専門委員会

実施年月日	委員会名	内容
平成 27 年 7 月 8 日	第 1 回物資専門委員会	1. 新規商品の検討(ミニ生揚げ) 2. 現行商品の規格見直し(ひよこ豆ドライパック、大豆ドライパック、厚焼玉子、いか短冊1×3cm) 3. その他(本会取扱商品の連絡事項、検査体制)
平成 27 年 7 月 17 日	第 1 回物資委員会	1. 新規商品の検討(ミニ生揚げ) 2. 現行商品の規格見直し(ひよこ豆ドライパック、大豆ドライパック、厚焼玉子、いか短冊1×3cm) 3. 平成 27 年度 9~12 月分一般商品の取扱い 4. その他(本会取扱商品の連絡事項、検査体制)
平成 27 年 11 月 2 日	第 2 回物資専門委員会	1. 新規商品の検討(静岡茶ミルメーク、焼目付きようざ、いわし入りちくわ、ポークフランクスキんレス、ポークウインナースキンレス) 2. 現行商品の規格見直し(県内産さばじゃがメンチコロッケ) 3. 取扱廃止商品(無塩せきフランク、無塩せきウインナー) 4. その他(本会取扱商品の連絡事項)
平成 27 年 11 月 19 日	第 2 回物資委員会	1. 新規商品の検討(いわし入りちくわ) 2. 現行商品の規格見直し(県内産さばじゃがメンチコロッケ) 3. 取扱廃止商品(無塩せきフランク、無塩せきウインナー) 4. 平成 27 年度 1~3 月分一般商品の取扱い 5. その他(本会取扱商品の連絡事項)

平成 28 年 2 月 2 日	第 3 回物資専門委員会	<ol style="list-style-type: none"> 新規商品の検討(静岡茶ミルメーク、かます米粉お茶フライ、ポークウインナースキンレス、ポークスティックスキンレス、焼目付きようご) 現行商品の規格見直し(スクールがんどき、アシドミルク PLUS、アシドフィルスヨーグルト、ソフトクリームヨーグルト、りんごヨーグルト、静岡お米とみかんのタルト) 取扱廃止商品(ピーナッツクリーム、桜えび入りシューマイ(緑)、ししゃも竜田揚(M)、ししゃも澱粉付(M)) その他(本会取扱商品についての連絡事項)
平成 28 年 2 月 22 日	第 3 回物資委員会	<ol style="list-style-type: none"> 新規商品の検討(静岡茶ミルメーク、かます米粉お茶フライ、ポークウインナースキンレス、焼目付きようご) 現行商品の規格見直し(スクールがんどき、アシドミルク PLUS、アシドフィルスヨーグルト、ソフトクリームヨーグルト、りんごヨーグルト、静岡お米とみかんのタルト) 取扱廃止商品(ピーナッツクリーム、桜えび入りシューマイ(緑)、ししゃも竜田揚(M)、ししゃも澱粉付(M)) 平成 28 年度 4~8 月分一般商品の取扱い その他(本会取扱商品についての連絡事項)

【沼津支部】

実施年月日	委員会名	内容
平成 27 年 4 月 27 日	学校給食連絡会	平成 26 年度決算状況・事業報告、平成 27 年度事業計画・予算
平成 27 年 4 月 28 日	物資委員会	物資委員会の職務・物資委員委嘱、平成 26 年度事業報告、平成 27 年度事業計画、学校給食用物資の説明
平成 27 年 5 月 18 日	物資委員会	平成 27 年度年間計画・2.3 学期使用物資検討、入札物資・随意契約物資・使用割振り検討
平成 27 年 5 月 27 日	物資委員会	2.3 学期入札使用物資検討、入札物資・随意契約物資・使用割振り検討
平成 27 年 6 月 11 日	物資委員会	2,3 学期入札物資商品カード検討、平成 28 年度献立用紹介物資検討、入札準備
平成 27 年 7 月 3 日	物資委員会、栄養士研修会	平成 27 年度 2.3 学期使用物資入札・物資選考、平成 27 年度 2.3 学期使用物資紹介、平成 28 年度献立作成用新製品・物資の紹介
平成 27 年 7 月 17 日	物資委員会	平成 27 年度使用物資(アレルギー関係、入札物資内容証明、新製品紹介内容証明)検討
平成 27 年 7 月 23 日	連絡委員会	平成 27 年度連絡委員委嘱、平成 26 年度事業報告、決算報告、平成 27 年度事業計画・予算
平成 27 年 7 月 23 日	物資委員会	平成 27 年使用物資(アレルギー関係、入札物資内容証明、新製品紹介内容証明)検討
平成 27 年 9 月 14 日	物資委員会	平成 28 年度物資使用割振り検討
平成 27 年 9 月 25 日	物資委員会	平成 28 年度物資カード検討会
平成 27 年 10 月 8 日	物資委員会	平成 28 年度年間・1 学期随意契約物資検討会
平成 27 年 12 月 21 日	物資委員会	平成 28 年度年間・1 学期分入札書類検討、随意契約物資検討、2 月 4 日入札準備
平成 28 年 1 月 14 日	物資委員会	平成 28 年度年間・1 学期分入札書類検討、随意契約物資検討、2 月 4 日入札準備
平成 28 年 1 月 22 日	物資委員会	平成 28 年度年間・1 学期分入札書類検討、随意契約物資検討、2 月 4 日入札準備
平成 28 年 1 月 27 日	物資委員会	平成 28 年度年間・1 学期分入札書類検討、随意契約物資検討、2 月 4 日入札準備
平成 28 年 2 月 4 日	物資委員会	平成 28 年度年間・1 学期給食物資入札
平成 28 年 2 月 16 日	物資委員会	平成 28 年度アレルギー表示、入札・随意契約物資内容証明等、平成 27 年度まとめ、平成 28 年度年間計画
平成 28 年 3 月 9 日	物資委員会	平成 27 年度反省、平成 28 年度年間計画

イ 学校給食委託工場の実地調査及び選定委員会

(ア) 委託工場指定更新の実地調査

実施年月日	所在地	調査工場	出席者
平成 27 年 10 月 16 日	南伊豆町、下田市	大丸堂製菓(有)、丸二製菓(有)	南伊豆町教育委員会、下田市教育委員会、パン組合役員
平成 27 年 10 月 22 日	浜松市	マルセ産業(株)、(有)むつみ製パン	浜松市教育委員会、パン組合役員
平成 27 年 10 月 23 日	磐田市	(有)三河屋製パン、福田製パン(資)、(有)小松	磐田市教育委員会、浜松市教育委員会、パン組合役員

平成 27 年 10 月 29 日	伊東市、函南町	森田屋製パン所、石渡食品(有)	伊東市教育委員会、函南町教育委員会、パン組合役員
平成 27 年 10 月 30 日	掛川市	大浜給食(協)、(株)三河屋商店、(有)岡田製パン	掛川市教育委員会、パン組合役員
平成 27 年 11 月 5 日	浜松市	(株)宝福、(株)マルト神戸屋	浜松市教育委員会、パン組合役員
平成 27 年 11 月 6 日	袋井市、森町	(有)今村製パン、田中製菓(有)、村登屋	袋井市教育委員会、森町教育委員会、パン組合役員
平成 27 年 11 月 12 日	富士宮市、裾野市、御殿場市	日本製パン(株)富士宮工場、(株)裾野給食センター、(有)松葉屋	富士宮市教育委員会、裾野市教育委員会、御殿場市教育委員会、小山町教育委員会、パン組合役員
平成 27 年 11 月 19 日	静岡市	(株)清美軒、清水製パン(株)	県教育委員会、静岡市教育委員会、パン組合役員
平成 27 年 11 月 26 日	静岡市	(有)マルトパン店、(有)ミルクベーカリー、(株)豊月堂	県教育委員会、静岡市教育委員会、パン組合役員
平成 27 年 11 月 27 日	焼津市、藤枝市	(有)梅原製パン、富士物産(株)	県教育委員会、焼津市教育委員会、藤枝市教育委員会、川根本町教育委員会、パン組合役員
平成 27 年 12 月 4 日	沼津市、富士市	(資)富士家製パン所、(株)東洋ベーカリー、富士製パン(株)	沼津市教育委員会、富士市教育委員会、パン組合役員
平成 28 年 1 月 14 日	静岡市	(株)清美軒	再調査：静岡市教育委員会、パン組合役員

【沼津支部】

実施年月日	所在地	調査工場	出席者
平成 27 年 10 月 29 日	函南町	石渡食品(有)	沼津支部職員 1 名(本部調査に参加)
平成 27 年 12 月 4 日	沼津市	(資)富士家製パン所、(株)東洋ベーカリー、	沼津支部職員 2 名(本部調査に参加)

(イ) 委託工場選定委員会

実施年月日	対象団体	営業許可種	指定区分	選定工場数	備考
平成 28 年 1 月 26 日	パン組合、炊飯事業者	菓子製造業、仕出し屋	平成 28・29 年度	30 工場	静岡市産学交流センター

ウ パン実技講習会及び品質向上研修会

実施年月日	会場	対象者	参加人数	備考
平成 27 年 7 月 30 日	鳥越製粉(株)	パン加工委託工場の代表者及び製造責任者	27 人	国産小麦 100%特殊加工パンの実技研修等
平成 27 年 8 月 6 日	日東富士製粉(株)	パン加工委託工場の代表者及び製造責任者	34 人	国産小麦 100%特殊加工パンの実技研修等
平成 28 年 2 月 5 日	県社会福祉会館	パン組合員	46 人	米飯品質向上研究会、米飯における異物混入防止策及びクリーム対応

エ 物資の安定供給に関する協議会

実施年月日	関係団体及び団体	内容	場所
平成 27 年 4 月 6 日	掛川市教育委員会	パン・米飯(三河屋商店、岡田製パン)供給体制の整備	掛川市給食文化苑こうよの丘
平成 28 年 1 月 29 日	浜松市教育委員会	平成 28 年度水窪地区のパン(今村製パン)の供給体制の整備	浜松市立城西小、水窪小、水窪中
平成 28 年 2 月 8 日	東伊豆町教育委員会、河津町教育委員会	めん供給体制の整備	遠藤製麺
平成 28 年 3 月 24 日	下田市教育委員会	新センター設立に係る給食の供給体制の整備	下田市教育委員会

【沼津支部】

実施年月日	研修会名	参加者	内容	場所
平成 27 年 4 月 3 日	新規学校栄養職員研修会	新規学校栄養職員	新規栄養職員に対する研修	沼津教育会館
平成 27 年 4 月 17 日	学校栄養職員・栄養教諭研修会	学校栄養職員、栄養教諭	沼津支部より伝達、研修組織編成、活動計画	沼津市第五地区センター
平成 27 年 5 月 7 日	玉ねぎ部会出荷目揃え会	JA なんすん、市場関係者	出荷時期の選定、学校給食出荷	JA なんすん大平支店
平成 27 年 5 月 14 日	第 2 回学校栄養職員、栄養教諭研修会	学校栄養職員、栄養教諭	沼津支部より伝達、グループ研修	沼津市金岡地区センター

平成 27 年 5 月 21 日	新規学校栄養職員研修会	新規学校栄養職員	新規栄養職員に対する研修	沼津教育会館
平成 27 年 6 月 23 日	学校給食青果協力会	登録青果業者	青果店の衛生管理等の見直し・確認	沼津教育会館
平成 27 年 6 月 25 日	学校栄養職員、栄養教諭研修会	学校栄養職員、栄養教諭	平成 28 年度献立作成	沼津市第五地区センター
平成 27 年 7 月 9 日	学校栄養職員栄養教諭研修会	学校栄養職員、栄養教諭	平成 28 年度献立作成	沼津市第一地区センター
平成 27 年 7 月 16 日	学校栄養職員、栄養教諭研修会	学校栄養職員、栄養教諭	平成 28 年度献立作成	沼津市第一地区センター
平成 27 年 7 月 31 日	学校栄養職員、栄養教諭研修会	学校栄養職員、栄養教諭	平成 28 年度献立作成	沼津市第三地区センター
平成 27 年 8 月 7 日	学校栄養職員栄養教諭研修会	学校栄養職員、栄養教諭	平成 28 年度献立作成	沼津市第五地区センター
平成 27 年 9 月 30 日	学校栄養職員栄養教諭研修会	学校栄養職員、栄養教諭	沼津支部より伝達、グループ研修	沼津市第三地区センター
平成 27 年 10 月 28 日	第 5 回 JA なんすん大中寺芋部会役員会	JA なんすん市場関係者	学校給食への納品	JA なんすん金岡支店
平成 27 年 10 月 29 日	学校栄養職員栄養教諭研修会	学校栄養職員、栄養教諭	沼津支部より伝達、グループ研修	沼津市第五地区センター
平成 27 年 12 月 10 日	プチヴェール圃場巡回	JA なんすん、プチヴェール部会、市場関係者	プチヴェール育成状態の確認	沼津市金岡・浮島地区
平成 27 年 12 月 11 日	プチヴェール部会全体会議	JA なんすん、プチヴェール部会、市場関係者	学校給食への提供、外葉集出荷に関する結果報告・情報提供	JA なんすん本店ナックセンター
平成 27 年 12 月 17 日	学校栄養職員栄養教諭研修会	学校栄養職員、栄養教諭	沼津支部より伝達、グループ研修	沼津市第五地区センター
平成 28 年 2 月 12 日	JA なんすん大中寺芋部会役員会	JA なんすん、大中寺芋部会、市場関係者	平成 27 年度の反省、平成 28 年度栽培計画	JA なんすん金岡支店
平成 28 年 2 月 18 日	学校栄養職員栄養教諭研修会	学校栄養職員、栄養教諭	沼津支部より伝達、グループ研修	沼津市第五地区センター
平成 28 年 3 月 8 日	学校栄養職員栄養教諭研修会	学校栄養職員、栄養教諭	沼津支部より伝達、グループ研修	沼津市第五地区センター

(2) 学校給食用物資の安全確保

趣旨：国・県の指導に従い衛生管理体制の充実を図る。製品の安全衛生の確保と信頼性を高めるため、生産加工から流通段階において食品等に関する諸調査、定期検査や食品事業者等に対して実地調査を行う。

ア 食品衛生管理講習会及び食中毒発生防止の啓発

実施年月日	会場	対象者	参加人数	備考
平成 27 年 8 月 21 日	浜松市教育会館	パン・めん・炊飯委託工場の製造責任者及び製造従事者	76 人	講師：浜松市保健所、本会食品衛生専門職員
平成 27 年 8 月 28 日	静岡市産学交流センター	パン・めん・炊飯委託工場の製造責任者及び製造従事者	62 人	講師：県健康福祉部衛生課、本会食品衛生専門職員
平成 27 年 9 月 4 日	沼津ブラサヴェルデ	パン・めん・炊飯委託工場の製造責任者及び製造従事者	39 人	講師：県東部保健所、本会食品衛生専門職員
平成 27 年 11 月 20 日	静岡市民文化会館	パン・めん・炊飯委託工場、一般商品製造メーカー、配送委託業者の代表者及び食品衛生責任者	114 人	講師：県健康福祉部、信和アルコール産業(株)
通知年月日	対象	通知内容及び資料		発送部数
平成 27 年 4 月 13 日	基幹商品加工委託工場、一般商品メーカー他	食中毒発生防止に関する衛生管理及び納品時における事故防止の徹底		135 部
平成 27 年 9 月 25 日	炊飯委託工場他	個人別米飯の配米配水後の管理		32 部
平成 27 年 10 月 1 日	基幹商品加工委託工場	異物混入事故防止及び施設設備等管理体制の徹底		53 部
平成 27 年 10 月 22 日	基幹商品加工委託工場、一般商品メーカー他	ノロウイルスによる食中毒の発生防止		135 部
平成 27 年 11 月 5 日	基幹商品加工委託工場、一般商品メーカー他	感染性胃腸炎の流行に伴うノロウイルスの感染予防対策の啓発		135 部

【浜松支部】

通知年月日	対象	通知内容及び資料	発送部数
平成27年4月1日	指定登録業者	衛生管理の徹底と安全な食材の供給	73部
平成27年9月2日	指定登録業者	衛生管理の徹底	73部
平成27年10月23日	指定登録業者	ノロウイルス食中毒の発生防止	73部
平成27年12月1日	指定登録業者	衛生管理の徹底と安全な食材の供給	73部

【沼津支部】

実施年月日	会場	対象者	参加人数	備考
平成27年11月18日	沼津教育会館	物資納入登録業者	70人	保健所より異物混入防止対策及びノロウイルス防止の講義
通知年月日	対象	通知内容及び資料	発送部数	
平成27年5月13日	指定登録業者	物資納入時の留意点	20部	
平成27年11月18日	指定登録業者	異物混入防止対策及びノロウイルス食中毒防止	90部	

イ 学校給食委託工場巡回調査

実施年月日	所在地	対象工場等	内容	備考
平成27年4月30日	磐田市	福田製パン(資)、(有)三河屋製パン	パン米飯工場巡回指導	食品衛生専門職員による指導
平成27年5月11日	浜松市	(株)宝福、マルセ産業(株)、(有)むつみ製パン	パン米飯工場巡回指導	食品衛生専門職員による指導
平成27年5月12日	東伊豆町	遠藤製麺	めん工場巡回指導	県食品衛生コンサルタント協会による指導
平成27年5月13日	伊豆市、御殿場市	(有)山田精米製麺所、(株)勝又製麺	めん工場巡回指導	県食品衛生コンサルタント協会による指導
平成27年5月13日	掛川市	(株)赤のれん	めん事故調査	職員による指導
平成27年5月15日	西伊豆町、沼津市	佐野製麺(株)、山口製麺所	めん工場巡回指導	県食品衛生コンサルタント協会による指導
平成27年5月19日	富士市	(資)荒川製麺工場、(株)伊藤商店	めん工場巡回指導	県食品衛生コンサルタント協会による指導
平成27年5月21日	掛川市	大浜給食(協組)、(株)三河屋商店、(有)岡田製パン	パン米飯工場巡回指導	食品衛生専門職員による指導
平成27年5月21日	富士宮市	(有)マルモ食品工業、(株)叶屋、(有)曾我めん	めん工場巡回指導	県食品衛生コンサルタント協会による指導
平成27年5月25日	南伊豆町、下田市	大丸堂製菓(有)、丸二製菓(有)	パン米飯工場巡回指導	食品衛生専門職員による指導
平成27年5月26日	三島市	(株)室伏孝一商店、(有)久保田商店	めん工場巡回指導	県食品衛生コンサルタント協会による指導
平成27年6月1日	掛川市、磐田市	(株)赤のれん、(株)中西屋	めん工場巡回指導	県食品衛生コンサルタント協会による指導
平成27年6月1日	静岡市	清水製パン(株)	パン事故調査	食品衛生専門職員による指導
平成27年6月2日	静岡市	小杉製麺工場、(株)富士公司	めん工場巡回指導	県食品衛生コンサルタント協会による指導
平成27年6月3日	島田市	(株)おはる食品	めん工場巡回指導	県食品衛生コンサルタント協会による指導
平成27年6月4日	袋井市	(有)今村製パン	パン米飯工場巡回指導	食品衛生専門職員による指導
平成27年6月5日	浜松市	(有)岡本食品、岡田製麺所、(有)黒田製麺	めん工場巡回指導	県食品衛生コンサルタント協会による指導
平成27年6月8日	静岡市	(株)清美軒、清水製パン(株)	パン米飯工場巡回指導	食品衛生専門職員による指導
平成27年6月11日	静岡市	(有)マルトパン店、(有)ミルクパークリー、(株)豊月堂	パン米飯工場巡回指導	食品衛生専門職員による指導
平成27年6月15日	御殿場市	(有)松葉屋	パン米飯工場巡回指導	食品衛生専門職員による指導
平成27年6月18日	焼津市、藤枝市	(有)梅原製パン、富士物産(株)	パン米飯工場巡回指導	食品衛生専門職員による指導
平成27年6月25日	磐田市、森町	(有)小松、田中製菓(有)、村登屋	パン米飯工場巡回指導	食品衛生専門職員による指導
平成27年6月29日	浜松市	(株)マルト神戸屋、(有)むつみ製パン	パン米飯工場巡回指導	食品衛生専門職員による指導

平成 27 年 7 月 2 日	裾野市、函南町	(株)裾野給食センター、石渡食品(有)	パン米飯工場巡回指導	食品衛生専門職員による指導
平成 27 年 7 月 9 日	富士宮市、富士市	日本製パン(株)富士宮工場、富士製パン(株)	パン米飯工場巡回指導	食品衛生専門職員による指導
平成 27 年 7 月 16 日	伊東市、沼津市	森田屋製パン、富士家製パン所、(株)東洋ペーカリー	パン米飯工場巡回指導	食品衛生専門職員による指導
平成 27 年 7 月 23 日	浜松市	大滝屋製パン	パン米飯工場巡回指導	職員による指導
平成 27 年 8 月 24 日	袋井市	(有)今村製パン所、田中製菓(有)	パン米飯工場巡回指導	食品衛生専門職員による指導
平成 27 年 9 月 24 日	静岡市	(有)マルトパン店	パン事故調査	職員による指導
平成 27 年 10 月 5 日	南伊豆町、下田市	大丸堂製菓(有)、丸二製菓(有)	パン米飯工場巡回指導	食品衛生専門職員による指導
平成 27 年 10 月 14 日	沼津市	(株)東洋ペーカリー	米飯事故調査	職員による指導
平成 27 年 10 月 26 日	掛川市	(株)赤のれん	めん事故調査	職員による指導
平成 27 年 11 月 16 日	静岡市	清水製パン(株)	米飯事故調査	食品衛生専門職員による指導
平成 27 年 12 月 9 日	静岡市	(株)清美軒	パン事故調査	職員による指導
平成 27 年 12 月 14 日	静岡市	(株)富士公司	めん事故調査	食品衛生専門職員による指導
平成 28 年 1 月 7 日	袋井市	(有)今村製パン所	パン米飯工場巡回指導	食品衛生専門職員による指導
平成 28 年 1 月 12 日	静岡市	(株)清美軒、(有)ミルクペーカリー	パン米飯工場巡回指導	職員による指導
平成 28 年 1 月 21 日	静岡市	清水製パン(株)	米飯事故調査	職員による指導
平成 28 年 2 月 8 日	東伊豆町	遠藤製麺	めん工場巡回指導	食品衛生専門職員による指導
平成 28 年 2 月 10 日	函南町	石渡食品(有)	パン米飯工場巡回指導	職員による指導
平成 28 年 2 月 15 日	伊豆市、御殿場市	(有)山田精米製麺所、(株)勝又製麺	めん工場巡回指導	食品衛生専門職員による指導
平成 28 年 2 月 18 日	西伊豆町、沼津市	佐野製麺(株)、山口製麺所	めん工場巡回指導	食品衛生専門職員による指導
平成 28 年 2 月 22 日	富士市	(資)荒川製麺工場、(株)伊藤商店	めん工場巡回指導	食品衛生専門職員による指導
平成 28 年 2 月 29 日	富士宮市	(有)マルモ食品工業、(株)叶屋、(有)曾我めん	めん工場巡回指導	食品衛生専門職員による指導
平成 28 年 3 月 1 日	掛川市	(株)三河屋商店	米飯事故調査	職員による指導
平成 28 年 3 月 3 日	三島市	(株)室伏孝一商店、(有)久保田商店	めん工場巡回指導	食品衛生専門職員による指導
平成 28 年 3 月 4 日	掛川市	(株)三河屋商店	パン米飯工場改善確認調査	職員による指導
平成 28 年 3 月 7 日	掛川市、磐田市	(株)赤のれん、(株)中西屋	めん工場巡回指導	食品衛生専門職員による指導
平成 28 年 3 月 8 日	沼津市	富士家製パン所	パン工場巡回指導	職員による指導
平成 28 年 3 月 10 日	静岡市	小杉製麺工場、(株)富士公司	めん工場巡回指導	食品衛生専門職員による指導
平成 28 年 3 月 11 日	浜松市	(有)岡本食品、岡田製麺所、(有)黒田製麺	めん工場巡回指導	食品衛生専門職員による指導
平成 28 年 3 月 14 日	島田市	(株)おはる食品	めん工場巡回指導	食品衛生専門職員による指導
平成 28 年 3 月 15 日	浜松市	(株)宝福	米飯保管温度調査	職員による指導
平成 28 年 3 月 31 日	掛川市	大浜給食(協)、(株)三河屋商店	炊込試験炊飯、パン米飯工場改善確認調査	職員による指導

ウ 配送実態調査及び衛生管理状況調査

実施年月日	市町名	対象業者名	調査配送箇所	備考
平成 27 年 7 月 2 日	静岡市	(株)濱村屋	清水コース	ドライバー、配送車、納品状況の確認
平成 27 年 7 月 7 日	浜松市	リンク(株)	舞阪・湖西・雄踏コース	ドライバー、配送車、納品状況の確認
平成 27 年 7 月 9 日	沼津市	(株)コーゲツ	三島・函南・韭山コース	ドライバー、配送車、納品状況の確認
平成 27 年 7 月 10 日	下田市	(株)下田フードセンター	南伊豆コース	ドライバー、配送車、納品状況の確認
平成 27 年 7 月 13 日	静岡市	(株)井出商店	清水・両河内コース	ドライバー、配送車、納品状況の確認

実施年月日	所在地	対象業者名	内容	備考
平成 27 年 4 月 21 日	袋井市	フクロイ乳業(株)	(一財)日本冷凍食品検査協会の検体採取状況確認、業者における商品保管状況等確認	1 回目定期検査分
平成 27 年 4 月 22 日	静岡市	中央静岡ヤクルト販売(株)	(一財)日本冷凍食品検査協会の検体採取状況確認、業者における商品保管状況等確認	1 回目定期検査分
平成 27 年 4 月 23 日	静岡市	(株)井出商店	(一財)日本冷凍食品検査協会の検体採取状況確認、業者における商品保管状況等確認	1 回目定期検査分
平成 27 年 4 月 24 日	熱海市	(株)マルタヤ食品	(一財)日本冷凍食品検査協会の検体採取状況確認、業者における商品保管状況等確認	1 回目定期検査
平成 27 年 9 月 2 日	静岡市、吉田町	中央静岡ヤクルト販売(株)、(株)濱村屋本社・吉田営業所、静岡牛乳(協)、安倍運輸(株)、(株)富良食品、静岡ヨーク(株)	(一財)日本冷凍食品検査協会の検体採取状況確認、業者における商品保管状況等確認	2 回目定期検査
平成 27 年 9 月 7 日	熱海市、伊東市、下田市	(株)マルタヤ、(有)まるさ食品、(株)下田フードセンター	(一財)日本冷凍食品検査協会の検体採取状況確認、業者における商品保管状況等確認	2 回目定期検査
平成 28 年 1 月 13 日	吉田町	(株)濱村屋吉田営業所	(一財)日本冷凍食品検査協会の検体採取状況確認、業者における商品保管状況等確認	3 回目定期検査
平成 28 年 3 月 23 日	浜松市、吉田町、静岡市	リンク(株)、(株)濱村屋本社・吉田営業所	商品の保管管理及び衛生管理状況の調査	年度末協定会員訪問
平成 28 年 3 月 24 日	下田市	(有)下田フードセンター	商品の保管管理及び衛生管理状況の調査	年度末協定会員訪問、公認会計士同行
平成 28 年 3 月 25 日	沼津市、静岡市	(株)コーゲツ、(株)井出商店	商品の保管管理及び衛生管理状況の調査	年度末協定会員訪問

【浜松支部】

実施年月日	市町名	対象業者名	調査箇所	備考
平成 27 年 10 月 19 日	浜松市	リンク、梅林商店、食肉組合、トキワサンコウ、パッケージ	浜松市立元城小、追分小、中ノ町小	配送状況調査
平成 27 年 10 月 20 日	浜松市	パッケージ、食肉組合、JA、吉川屋、えびすや、加藤商店、ヤタロー	浜松市立大平台小、入野小、大瀬小	配送状況調査
平成 27 年 10 月 21 日	浜松市	タカラエムシー、食肉組合、リンク、澤根商店	浜松市立相生小、広沢小	配送状況調査
平成 27 年 10 月 22 日	浜松市	トキワサンコウ、リンク、パッケージ、食肉組合、フクロイ乳業、マルト神戸屋	浜松市立東小、積志小、和田小	配送状況調査
平成 27 年 10 月 23 日	浜松市	経済連、リンク、西遠、いちじ、食肉組合、むつみ製パン、吉川屋	浜松市立伊佐見小、中郡小、開成中	配送状況調査
平成 27 年 10 月 26 日	浜松市	パッケージ、食肉組合、経済連、ヤオキユウ	浜松市立新津小、有玉小	配送状況調査
平成 27 年 10 月 27 日	浜松市	トキワサンコウ、食肉組合、刑部食品、平田商店、リンク、山彦、丸守、ヤマヤ、ヤタロー	浜松市立葵西小、飯田小、篠原小	配送状況調査
平成 27 年 10 月 28 日	浜松市	食肉組合、タカラエムシー、パッケージ	浜松市立芳川北小、都田小	配送状況調査
平成 27 年 10 月 29 日	浜松市	リンク、経済連、山本青果、吉川屋、食肉組合、ヤタロー、日之出物産、西遠、松本、トキワサンコウ	浜松市立城北小、芳川小、蒲小	配送状況調査
平成 20 年 10 月 30 日	浜松市	パッケージ、トキワサンコウ、経済連、食肉組合、ヤタロー、日之出物産 所沢商店、丸守	浜松市立葵が丘小、与進小、富塚小	配送状況調査
平成 27 年 11 月 2 日	浜松市	食肉組合、トキワサンコウ、リンク、ヤオキユウ、丸紅、岩本フーズ、ヤタロー、引佐乳業	浜松市立豊岡小、竜禅寺小、瑞穂小	配送状況調査

平成 27 年 11 月 4 日	浜松市	ヤオキョウ、岩本フーズ、プロン、リンク、吉川屋	浜松市立与進中、県居小、砂丘小	配送状況調査
平成 27 年 11 月 5 日	浜松市	トキワサンコウ、食肉組合、パッケージ、リンク、萬屋、魚政	浜松市立上島小、花川小、	配送状況調査
平成 27 年 11 月 6 日	浜松市	トキワサンコウ、リンク、パッケージ、食肉組合、魚秀、山本青果、鈴木商店、刑部食品	浜松市立菟丘小、南の星小、西都台小	配送状況調査
平成 27 年 11 月 9 日	浜松市	リンク、パッケージ、経済連、食肉組合	浜松市立白脇小、北小	配送状況調査
平成 27 年 11 月 10 日	浜松市	食肉組合、岩本フーズ、山本青果、リンク、ヤタロー、システム厨機、丸守	浜松市立佐藤小、神久呂中、北星中	配送状況調査
平成 27 年 11 月 11 日	浜松市	岩本フーズ、食肉組合、山本青果、山本商店、引佐乳業	浜松市立三方原中、鴨江小	配送状況調査
平成 27 年 11 月 12 日	浜松市	パッケージ、食肉組合、トキワサンコウ、岩本フーズ、リンク	浜松市立双葉小、南部中	配送状況調査
平成 27 年 11 月 13 日	浜松市	食肉組合、リンク、むつみ製パン、引佐乳業、えびすや、山本青果	浜松市立三方原小、浅間小	配送状況調査
平成 27 年 11 月 16 日	浜松市	食肉組合、パッケージ、経済連、リンク、高橋商店	浜松市立高台中、神久呂小、西小	配送状況調査
平成 27 年 11 月 17 日	浜松市	パッケージ、ヤオキョウ、食肉組合、魚政、リンク、萬屋、経済連、刑部食品、プロン	浜松市立与進北小、篠原中、江南中	配送状況調査
平成 27 年 11 月 18 日	浜松市	むつみ製パン、リンク、萬屋、食肉組合、澤根果実店、吉川屋、プロン	浜松市立泉小、富塚西小、笠井中	配送状況調査
平成 27 年 11 月 19 日	浜松市	むつみ製パン、リンク、西遠、パッケージ、マルト神戸屋、経済連	浜松市立天竜中、村櫛小、	配送状況調査
平成 27 年 11 月 20 日	浜松市	パッケージ、食肉組合、萬屋、小松屋、勇鈴木商店、高井養鶏	浜松市立東陽中、豊西小、可美中	配送状況調査
平成 27 年 11 月 24 日	浜松市	パッケージ、リンク、丸守	浜松市立和地小	配送状況調査
平成 27 年 11 月 25 日	浜松市	引佐乳業、パッケージ、高橋商店	浜松市立佐鳴台小、都田中	配送状況調査
平成 27 年 11 月 26 日	浜松市	食肉組合、パッケージ、吉川屋、萬屋	浜松市立江西中、笠井小	配送状況調査
平成 27 年 11 月 27 日	浜松市	フクロイ乳業、食肉組合、日之出物産、山本青果、萬屋、山一食料品、パッケージ	浜松市立庄内学園、西部中	配送状況調査
平成 27 年 11 月 30 日	浜松市	魚国、吉川屋、萬屋、プロン、フクロイ乳業、パッケージ	浜松市立曳馬小、丸塚中	配送状況調査
平成 27 年 12 月 1 日	浜松市	パッケージ、トキワサンコウ、魚政、所沢商店、刑部食品、梅林商店、吉川屋、宝福	浜松市立佐鳴台中、北部中、船越小	配送状況調査
平成 27 年 12 月 2 日	浜松市	食肉組合、ヤオキョウ、リンク、加藤商店、吉川屋、魚政	浜松市立富塚中、新津中、中郡中	配送状況調査
平成 27 年 12 月 3 日	浜松市	ヤオキョウ、吉川屋、マルト神戸屋、経済連、パッケージ、萬屋、引佐乳業、食肉組合、山本商店、須部商店、	浜松市立和田東小、八幡中、初生小	配送状況調査
平成 27 年 12 月 4 日	浜松市	フクロイ乳業、リンク、JA、魚秀、トキワサンコウ、刑部食品	浜松市立入野中	配送状況調査
平成 27 年 12 月 7 日	浜松市	フクロイ乳業、食肉組合、萬屋、加藤商店、岩本フーズ、パッケージ	浜松市立曳馬中、積志中	配送状況調査
平成 27 年 12 月 8 日	浜松市	食肉組合、西遠、竹平豆腐店、萬屋、むつみ製パン、丸守、フクロイ乳業、日之出物産、いちじ、澤根果実店	浜松市立湖東中、南陽中	配送状況調査
平成 27 年 12 月 9 日	浜松市	パッケージ、食肉組合、三笠	浜松市立東部中、河輪小	配送状況調査
平成 27 年 12 月 10 日	浜松市	パッケージ、須部商店、丸守、食肉組合、リンク、山本商店、竹平豆腐店	浜松市立都田南小、中部中	配送状況調査
平成 27 年 12 月 18 日	浜松市	食肉組合、宝福	浜松市立可美小	配送状況調査

【沼津支部】

実施年月日	市町名	対象業者名	調査配送箇所	備考
平成 27 年 4 月 15 日	沼津市	松屋青果店	沼津市立門池小	青果物(人参)の検証
平成 27 年 4 月 30 日	沼津市	松屋青果店	沼津市立門池小	青果物(人参)の検証

平成 27 年 5 月 15 日	沼津市	山三鶏肉店	沼津市立第五中	鶏肉の検証
平成 27 年 5 月 19 日	沼津市	鈴木牛乳	沼津市立浮島小	牛乳納品時の検証
平成 27 年 5 月 20 日	沼津市	鈴木牛乳	沼津市立浮島小	牛乳納品時の検証
平成 27 年 5 月 28 日	沼津市	花園スーパー	沼津市立第四小	りんごの検証
平成 27 年 6 月 10 日	沼津市	(有)オオヌマ	沼津市立第四小	納品時の衛生管理指導
平成 27 年 6 月 12 日	沼津市	山三鶏肉店	沼津市立第五中	鶏肉の検証
平成 27 年 6 月 22 日	沼津市	高田青果店	沼津市立第二小	ほうれん草の検証
平成 27 年 6 月 26 日	沼津市	(有)オオヌマ	沼津市立第四小	納品・検収時の指導
平成 27 年 9 月 7 日	沼津市	高田青果店	沼津市立第二小	もやしの検証
平成 27 年 9 月 8 日	沼津市	丹那牛乳	沼津市立浮島小	ヨーグルトの検証
平成 27 年 10 月 23 日	沼津市	羽切商店	沼津市立門池小	みかんの検証
平成 27 年 11 月 5 日	沼津市	(有)オオヌマ	沼津市立第四小	精肉の納品時の検証
平成 27 年 11 月 6 日	沼津市	高田青果店、岡崎精肉店	沼津市立第二小、沢田小	キャベツ、肉ミンチの検証
平成 27 年 11 月 20 日	沼津市	かどや商店、県本部	沼津市立第三中、片浜小	大中寺芋、小松菜の検証
平成 27 年 11 月 24 日	沼津市	高田青果	沼津市立第二小	ごぼう笹切りの検証
平成 28 年 1 月 14 日	沼津市	山三鶏肉店	沼津市立第五中	納品・検証
平成 28 年 2 月 5 日	沼津市	濱村屋	沼津市立開北小	白いんげん豆の検証
平成 28 年 2 月 16 日	沼津市	山三鶏肉店	沼津市立第五中	鶏肉の検証
平成 28 年 2 月 18 日	沼津市	マルシNSTOA	沼津市立第五小	プチヴェールの検証
平成 28 年 2 月 19 日	沼津市	西田屋商店	沼津市立開北小	小松菜の検証
平成 28 年 3 月 7 日	沼津市	魚留水産	沼津市立開北小	事故検証(鯖ごまみそだれ)

エ 物資受入・保管管理体制の整備

貸与年月日	対象者	設置場所	内訳	設置メーカー
平成 27 年 5 月 12 日	沼津市教育委員会	沼津市立大岡南小	冷凍・冷蔵保管庫 1,555 ϕ 1 台	ホシザキ湘南(株)
平成 27 年 6 月 1 日	沼津市教育委員会	沼津市立今沢中	冷凍・冷蔵保管庫 1,562 ϕ 1 台	ホシザキ湘南(株)

冷凍・冷蔵冷蔵庫設備貸与事業を行う。

オ 学校給食用物資の定期検査

(ア) 基幹物資の検査

定期検査	実施月	対象品目	検査項目	登録検査機関
精米品位検査	掲精の都度 (1,072 回)	精米	水分、粉状質粒及び被害粒、碎粒、異種穀粒及び異物、鮮度	(一財)日本穀物検定協会
パン・米飯及びめん の食品検査	平成 27 年 7 月	パン・米飯及び めん	一般生菌、大腸菌群、黄色ブドウ 球菌、腸管出血性大腸菌 O-157、 セレウス菌	(株)中部衛生検査センタ ー
小麦粉品位検査	平成 27 年 7 月	小麦粉	水分、たん白、灰分及び粒度、放 射性セシウム 134, 137	(一財)日本穀物検定協会
パン・米飯及びめん の食品検査	平成 28 年 1・2 月	パン・米飯及び めん	一般生菌、大腸菌群、黄色ブドウ 球菌、腸管出血性大腸菌 O-157、 セレウス菌	(株)中部衛生検査センタ ー
学校給食用小麦粉・ 精米検査	平成 27 年 12 月 ～平成 28 年 1 月	小麦粉、精米	残留農薬、カドミウム、放射性セ シウム 134, 137	(一財)日本穀物検定協会、 (株)静環検査センター
小麦粉品位検査	平成 28 年 1 月	小麦粉	水分、たん白、灰分及び粒度	(一財)日本穀物検定協会

(イ) 一般物資の検査

定期検査	実施月	対象品目	検査項目	登録検査機関
1 回目定期検査	平成 27 年 4 月	一般商品全般、牛乳	微生物検査、理化学検査、官 能検査等	(一財)日本冷凍食品検査 協会
2 回目定期検査	平成 27 年 9 月	一般商品全般、牛乳	微生物検査、理化学検査、官 能検査等	(一財)日本冷凍食品検査 協会
3 回目定期検査	平成 28 年 1 月	一般商品全般、牛乳	微生物検査、理化学検査、官 能検査等	(一財)日本冷凍食品検査 協会
定例及び随時検査	実施月	対象品目	検査項目	登録検査機関
一般商品放射性物質 検査	平成 27 年 9 月	一般商品(17 都県に 原料・製造所在地が 関わる商品)	放射性セシウム 134, 137	(株)静環検査センター

【浜松支部】

定例及び随時検査	実施月	対象品目	検査項目	登録検査機関
随時検査	平成 27 年 8 月	茹でたけのこ	pH	浜松環境衛生研究所

【沼津支部】

定例及び随時検査	実施月	対象品目	検査項目	登録検査機関
随時検査	平成27年11月	玉ねぎ、もやし、鶏肉、豚肉、秋刀魚、太刀魚、絹豆腐、生揚げ、こんにゃく、しらたき	生菌数、黄色ブドウ球菌、サルモネラ属菌、腸炎ビブリオ、セレウス菌、カンピロバクター、腸管出血性大腸菌	(株)中部衛生検査センター

(ウ) 登録検査機関による試験結果成績書の情報提供

県教育委員会、県健康福祉部、物資委員会への報告

市町教育委員会、学校等調理場等へのダウンロードサービスによる配信

カ メーカー自主検査の義務付け及び食品その他の調査

定期自主検査	実施及び提出月	対象箇所数	検査項目	備考
第1回一般商品自主検査結果報告	平成27年4月	一般商品メーカー	微生物検査、理化学検査等	—
第2回一般商品自主検査結果報告	平成27年9月	一般商品メーカー	微生物検査、理化学検査等	—
第3回一般商品自主検査結果報告	平成28年1月	一般商品メーカー	微生物検査、理化学検査等	—

【浜松支部】

定期自主検査	実施及び提出月	対象箇所数	検査項目	備考
一般商品検査結果報告	平成27年6月	一般商品納入業者	一般生菌、ヒスタミン、放射性物質等	第1回物資調達委員会決定商品
一般商品検査結果報告	平成27年10月	一般商品納入業者	一般生菌、ヒスタミン、放射性物質等	第2回物資調達委員会決定商品
一般商品検査結果報告	平成28年1月	一般商品納入業者	一般生菌、ヒスタミン、放射性物質等	第3回物資調達委員会決定商品
納入業者従業員定期保菌検査	毎月	食肉、鮮魚納入業者	赤痢菌、大腸菌、サルモネラ属菌等	—
商品定期細菌検査	年2回以上	食肉納入業者	赤痢菌、大腸菌、サルモネラ属菌等	豚肉、鶏肉、牛肉
商品定期検査	毎月	鶏卵納入業者	一般生菌、大腸菌、サルモネラ属菌、ブドウ球菌等	—

【沼津支部】

定期自主検査	実施及び提出月	対象箇所数	検査項目	備考
食品検査成績表報告	平成27年6月	沼津市精肉・鶏肉、鮮魚・豆腐納入業者	大腸菌0-157、サルモネラ属菌、腸炎ビブリオ、黄色ブドウ球菌、セレウス菌	(株)中部衛生検査センター

キ 取扱食品製造工場等の実地調査

実施年月日	所在地	対象工場名	品目	備考
平成27年4月22・23日	鹿児島県、熊本県	(有)北薩農産加工場、(株)タケマン、(株)マツバラ、大一食品工業(株)	国産たけのこ水煮缶詰	産地原料事情の確認と数量確保依頼、製造管理・衛生管理状況の確認
平成27年5月13・14日	愛媛県、福岡県	くみあい食品工業(株)、福岡八女農協白木工場	国産たけのこ水煮缶詰	産地原料事情の確認と数量確保依頼、製造管理・衛生管理状況の確認
平成27年5月14日	福岡県	九州ベストフーズ(株)	国産鶏肉豚肉ハンバーグ	製造管理・衛生管理状況の確認
平成27年5月20日	静岡市	(株)由比缶詰所	国産たけのこ水煮缶詰	製造管理・衛生管理状況の確認
平成27年6月25日	焼津市	三共食品(株)(ホテルフーズ協力工場)、(株)カクヤマ	まぐろ油漬(ライト)、なると巻	製造管理・衛生管理状況の確認
平成27年10月14・15日	宮崎県	(株)キュウレイフーズ、(有)四位農園	さといも	産地原料事情の確認と数量確保依頼、製造管理・衛生管理状況の確認
平成27年10月19日	静岡市	清水冷凍(株)	魚加工品	製造管理・衛生管理状況の確認
平成28年1月29日	群馬県	(有)かぶら食品、(株)みまつ食品	しらたき、焼目付きようざ	製造管理・衛生管理状況の確認
平成28年2月15日	愛知県	大島食品工業(株)	静岡茶ミルメーク	製造管理・衛生管理状況の確認

【浜松支部】

実施年月日	所在地	対象工場名	品目	備考
平成 27 年 8 月 19 日	浜松市	(有)山彦、(株)三給、(有)竹平豆腐店、(株)鳥居食品、萬屋蒟蒻店、(合)内田商店、(有)岩本フーズ	一般食品、青果、鮮魚、豆腐、蒟蒻	夏季調査
平成 27 年 8 月 21 日	浜松市	(株)コーゲツ、(株)魚秀、(株)リンク、(有)刑部食品、(株)日之出物産、(株)魚照	一般食品、鮮魚、鶏卵、鮮魚、練製品	夏季調査
平成 27 年 8 月 31 日	浜松市	(株)オオタヤミート、坂田精肉店、(有)浜松吉川屋、三喜精肉支店、(株)大津屋物産、(株)一幸、(有)肉の角田、(有)横田商店、(株)望月商店	一般食品、食肉、豆腐	夏季調査
平成 27 年 9 月 2 日	浜松市	ミートショップはりまや店、小川屋精肉店、(有)倉屋、(株)平川、てらだ精肉店、高倉精肉店、(合)鳥雅商店	食肉	夏季調査
平成 27 年 9 月 4 日	浜松市	(株)須部商店、(株)浜北魚源水産、(有)高井養鶏、(有)トキワサンコウ、(株)丸紅食品	豆腐、鮮魚、鶏卵	夏季調査
平成 27 年 9 月 8 日	浜松市	(株)丸守、(株)杉商、(有)ヤマヤ醤油、(株)ブロン、(有)魚政神田商店	一般食品、鮮魚	夏季調査
平成 27 年 9 月 11 日	浜松市	(株)浜名屋、三喜屋精肉本店、倉屋精肉店、(有)丸ヨ横田精肉本店、浅田勇屋、(株)玉澤	食肉	夏季調査

【沼津支部】

実施年月日	所在地	対象工場名	品目	備考
平成 27 年 6 月 2 日	沼津市	野田秀商店	青果	補充登録業者の調査
平成 27 年 6 月 11 日	沼津市	野田秀商店	青果	補充登録業者の指導
平成 27 年 6 月 24 日	沼津市	野田秀商店	青果	補充登録業者、再審議・調査
平成 27 年 7 月 28 日	沼津市	高田青果店、洪田豆腐店、(株)丸中商店	青果、豆腐	夏季調査(原小栄養教諭、栄養士)
平成 27 年 7 月 29 日	沼津市	(有)オオヌマ、渡辺精肉店、(有)木村商事	精肉、鶏肉	夏季調査(第四小校長、栄養士)
平成 27 年 7 月 29 日	沼津市	かどや商店、岩為精肉店、(株)古安、(有)北田商事、(株)魚留水産、青木豆腐店、(株)古安、鈴佐商店、山三鶏肉店	青果、精肉、鶏肉、鮮魚、豆腐	夏季調査(第三中校長、栄養士)
平成 27 年 7 月 29 日	沼津市	(株)古安、鈴佐商店、山三鶏肉店	精肉、鶏肉、豆腐	夏季調査(千本小校長、栄養士)
平成 27 年 7 月 29 日	沼津市	阪東商店、マルシNSTアー	青果	夏季調査(第五小栄養士)
平成 27 年 7 月 29 日	沼津市	岩為精肉店	精肉、鶏肉	夏季調査(香貫小校長、栄養士)
平成 27 年 7 月 30 日	沼津市	(株)魚留水産	鮮魚	夏季調査(開北小校長、栄養士)
平成 27 年 8 月 4 日	沼津市	(株)星和諸星豆腐店、(有)松屋青果店	豆腐、青果	夏季調査(門池小栄養士)
平成 27 年 8 月 5 日	沼津市	(株)鈴佐本店、マルシNSTアー、(有)岡崎精肉店	豆腐、青果、精肉、鶏肉	夏季調査(金岡小栄養士)
平成 27 年 8 月 5 日	沼津市	(有)木村商事、(有)北田商事	鶏肉、青果	夏季調査(大平小校長、栄養士)
平成 27 年 8 月 11 日	沼津市、富士市	沼津中央青果、IFU(株)きくらげ生産所、(株)伊藤商店、富士製パン(株)	青果、きくらげ、めん、パン	物資委員、栄養職員研修会、青果市場、給食物資製造工場実態視察研修
平成 27 年 8 月 19 日	沼津市	川口青果、菜果園、羽切商店	青果	夏季調査(支部)
平成 27 年 8 月 21 日	沼津市	花園スーパー、ツル印フードセンター	青果	夏季調査(支部)
平成 27 年 8 月 25 日	沼津市	(有)西田屋商店、羽根田商店、まるかつストア	青果	夏季調査(支部)
平成 27 年 8 月 27 日	沼津市	(有)中村商事、(有)タカハシ	青果	夏季調査(支部)
平成 27 年 8 月 28 日	沼津市	(有)ヤナギ	精肉、鶏肉	夏季調査(金岡小栄養士)
平成 27 年 8 月 31 日	沼津市	杉山商店、加藤青果店	青果	夏季調査(支部)
平成 27 年 10 月 8 日	沼津市	(有)オオヌマ、(有)岡崎精肉店	精肉、鶏肉	再調査
平成 27 年 10 月 14 日	沼津市	(株)東洋ベーカリー	米飯	苦情対応
平成 27 年 12 月 15 日	沼津市	戸田漁協、宮下商店、澗岡青果店、高田精肉店	青果他	新規業者訪問、業者実地調査
平成 27 年 12 月 21 日	沼津市	小沢商店	青果	新規納入業者調査・審査
平成 28 年 1 月 26 日	沼津市	菜果園	青果	実地調査
平成 28 年 2 月 24 日	沼津市	(有)オオヌマ、(有)岡崎精肉店	精肉、鶏肉	実地調査
平成 28 年 3 月 10 日	沼津市	菜果園	青果	再実地調査

2 学校給食の普及、充実及び食育の推進に関する事業(定款第4条第1項第2号関係事業)

趣旨：学校給食関係者等が実施する学校給食の充実発展に関する研修・講習会等に各種の事業等を通じて支援・協力する他、地域社会が展開する「食育」の推進活動にも協力する。

(1) 学校給食の普及、充実

ア 学校給食表彰

表彰区分	工場名	代表者	所在地	実地調査実施日
—	—	—	—	—
表彰区分	功労者名	所属団体名	職名	所在地
—	—	—	—	—

イ 諸団体助成

団体名	交付年月日	備考
県学校給食共同調理場運営協議会	平成27年7月31日	1.「助成通知書」の通知 2.交付申請書(事業計画書の添付)及び請求書の提出依頼 3.助成額の支払い 4.事業報告書の提出依頼
県学校給食栄養士会	平成27年7月31日	
県教育研究会	平成27年7月31日	

学校給食研究団体等に対して助成する。

(2) 食に関する指導(食育)の支援

趣旨：学校給食関係者の研修・講習会や児童生徒への食に関する指導の事業活動に支援を行い、各種事業を通じて食育の推進への啓発を図る。

ア 研修会、講習会等助成

機関名	実施年月日	対象	参加人数	備考
沼津市教育委員会	平成27年6月～平成28年3月	沼津市学校栄養士会員	—	料理講習会、学校訪問指導教材教具購入
熱海市教育委員会	平成27年6月～平成28年3月	熱海市学校給食関係者	—	栄養教諭・学校栄養職員研修会、調理講習会等
三島市教育委員会	平成27年4月～11月	三島市学校給食関係者	—	衛生管理に伴う研修、献立内容検討及び作成他
伊東市教育委員会	平成27年5月～平成28年2月	伊東市学校給食関係者	—	栄養士資質向上研修会、調理講習会他
御殿場市教育委員会	平成27年8月7日、平成28年3月	市内親子、御殿場市学校給食関係者	25人	親子調理実習、栄養指導時使用食品群マグネット購入
函南町立学校等給食運営委員会	平成27年5月、8月20日	函南町学校給食関係者、町内親子	—	衛生教材購入、親子学校給食メニュー調理講習会
静岡市教育委員会	平成27年8月5日	静岡市立清水岡小学校親子	34人	親子料理教室
島田市教育委員会	平成27年4月～平成28年3月	学校給食用食品	—	食品検査・衛生検査
藤枝市教育委員会	平成27年7月28～30日	市内親子、藤枝市学校給食関係者	—	親子料理教室、食品検査・衛生検査
牧之原市学校給食センター	平成27年4月～平成28年3月	調理従事員、学校給食用食品	—	保菌検査、食品検査
吉田榛原学校給食共同調理場	平成27年4月～平成28年3月	学校給食用食品	—	食品及び拭き取り検査
菊川市立菊川学校給食センター	平成27年7月31日	給食センター職員	—	学校給食献立研究試作会
浜松市教育委員会	平成27年4月～平成28年3月	学校給食調理従事員他	—	保菌検査
袋井市立中部学校給食センター	平成27年8月	学校給食サンプル	—	学校給食サンプル購入
森町教育委員会	平成27年4月～平成28年2月	学校栄養職員、調理員他	—	調理講習会、検査試薬購入、食材食品検査、保菌検査
静岡市教育委員会	平成27年11月28日	静岡市立清水三保第一小PTA	31人	成人教育食育講座

市町教育委員会、学校等が実施する各種研修・講習会等に助成する。

イ 講師紹介・あつ旋、工場見学あつ旋

(ア) 講師紹介・あつ旋

実施年月日	会合名	対象	参加人数	備考
平成 27 年 4 月 3 日	三島市学校給食衛生管理研修会	栄養教諭、栄養士、調理員	150 人	「冷凍食品工場の衛生管理」日東ベスト(株)
平成 27 年 7 月 27 日	静岡市立由比センター調理員勉強会	栄養教諭、栄養士、調理員	16 人	「異物混入防止対策(学校給食現場での 5S)」東京サラヤ(株)
平成 27 年 7 月 27 日	熱海市学校給食関係者研修会	栄養教諭、栄養士、調理員	11 人	「野菜の効用」カゴメ(株)
平成 27 年 7 月 27 日	熱海市学校給食関係者研修会	栄養教諭、栄養士、調理員	11 人	「冷凍食品工場の衛生管理」日東ベスト(株)
平成 27 年 7 月 29 日	静岡市立東部学校給食センター衛生研修会	栄養教諭、栄養士、調理員、教職員	70 人	「調理場における清掃と洗浄・消毒のポイント」東京サラヤ(株)
平成 27 年 7 月 30 日	静岡市学校給食衛生研修会	栄養教諭、栄養士、調理員、教職員	170 人	「調理場における清掃と洗浄・消毒のポイント」東京サラヤ(株)
平成 27 年 7 月 31 日	川根本町食中毒防止及び衛生管理のための研修会	所長、栄養教諭、調理員	20 人	「調理場における清掃と洗浄・消毒のポイント」東京サラヤ(株)
平成 27 年 8 月 4 日	県学校給食共同調理場中西支部調理従事員研修会	所長、栄養教諭、栄養士、調理員	100 人	「異物混入防止対策(学校給食現場での 5S)」東京サラヤ(株)
平成 27 年 8 月 5 日	賀茂地区学校給食調理担当者夏季研修会	所長、栄養教諭、栄養士、調理員	80 人	「各種だしの特徴とおいしいだしの取り方」(株)マルハチ村松
平成 27 年 8 月 10 日	沼津市給食従事者全体研修会	栄養教諭、栄養士、調理員	170 人	「異物混入防止対策(学校給食現場での 5S)」東京サラヤ(株)
平成 27 年 9 月 29 日	県学校給食共同調理場中西支部栄養教諭・学校栄養職員研修会	栄養教諭、栄養士	45 人	「学校給食におけるノロウイルス対策」東京サラヤ(株)
平成 27 年 10 月 20 日	三島市教育研究会秋の研修会	栄養教諭、栄養士、調理員	30 人	「脳を働かせるためのバランス栄養生活」、「生活習慣病にならないための賢い食生活」大塚製薬(株)
平成 27 年 10 月 27 日	下田市食育連絡会	栄養教諭、栄養士、調理員、教職員	25 人	「生きることは食べること～噛むことから始める食育支援～」(一社)静岡県歯科医師会
平成 27 年 11 月 9 日	県教育研究会学校給食部委員研修会	栄養教諭、教職員	28 人	「生きることは食べること～噛むことから始める食育支援～」(一社)静岡県歯科医師会
平成 27 年 12 月 25 日	伊東市衛生管理研修会	栄養教諭、栄養士、調理員	40 人	「学校給食におけるノロウイルス対策」東京サラヤ(株)
平成 28 年 3 月 23 日	裾野市学校栄養職員給食研修会	栄養教諭、栄養士、調理員	59 人	「異物混入防止対策(学校給食現場での 5S)」東京サラヤ(株)
平成 28 年 3 月 23 日	磐田市学校給食関係職員研修会	所長、栄養教諭、栄養士、調理員	160 人	「調理場における清掃と洗浄・消毒のポイント」東京サラヤ(株)

(イ) 工場見学あつ旋

実施年月日	会合名	対象	参加人数	備考
平成 27 年 8 月 19 日	県学校給食共同調理場中西支部所(場)長・学校栄養職員研修会	所長、栄養教諭、栄養士、調理員	30 人	JA 静岡家経済連パルライス袋井工場
平成 27 年 11 月 5 日	静岡市学校給食センター衛生責任者会	栄養教諭、栄養士、調理員	16 人	清水冷凍(株)

研修会・講習会等に講師紹介や工場見学をあつ旋する。

ウ 貸与事業

(ア) 学校給食栄養管理システムソフト

現在日付	対象市町数	貸出現在数	備考
平成 27 年 5 月 1 日	34 市町	315 ライセンス	—

学校栄養職員等対象に栄養管理システムソフト(静岡版)を貸与する。

a 講習会

実施年月日	会場	対象	参加人数	備考
平成 27 年 8 月 26 日	県立特別支援学校学校給食管理システム講習会	学校栄養職員	6 人	県教育会館

希望者を対象に、本会が講習会を開催する。

b 研修会

実施年月日	タイトル名	対象	参加人数	備考
平成 27 年 4 月 6 日	静岡市清水地区学校給食管理システム講習会	学校栄養職員	2 人	静岡市役所清水庁舎
平成 27 年 4 月 9 日	沼津市学校給食管理システム講習会	学校栄養職員	3 人	沼津教育会館
平成 27 年 4 月 13 日	磐田市学校給食管理システム講習会	学校栄養職員	2 人	磐田市立豊岡学校給食センター
平成 27 年 5 月 28 日	静岡市清水区学校給食管理システム講習会	学校栄養職員	1 人	静岡市立清水不二見小学校
平成 27 年 6 月 30 日	賀茂学校給食センターシステム研修会	学校栄養職員	1 人	西伊豆町賀茂学校給食センター
平成 27 年 7 月 13 日	浜松市浜北学校給食センターシステム研修会	学校栄養職員	3 人	浜松市浜北学校給食センター
平成 27 年 7 月 29 日	浜松市三ヶ日・舞阪地区学校給食管理システム講習会	学校栄養職員	4 人	浜松市立三ヶ日中
平成 27 年 7 月 31 日	浜松市浜北学校給食センターシステム研修会	学校栄養職員	3 人	浜松市浜北学校給食センター
平成 27 年 8 月 4 日	菊川市学校給食センターシステム研修会	学校栄養職員	2 人	菊川市学校給食センター
平成 27 年 8 月 11 日	吉田榛原学校給食共同調理場システム研修会	学校栄養職員	2 人	吉田榛原学校給食共同調理場
平成 27 年 9 月 15 日	沼津市立原小	学校栄養職員	1 人	沼津市立原小学校
平成 27 年 9 月 15 日	函南町立桑村小	学校栄養職員	1 人	函南町立桑村小学校
平成 27 年 9 月 15 日	吉田榛原学校給食共同調理場	学校栄養職員	2 人	吉田榛原学校給食共同調理場
平成 27 年 9 月 25 日	沼津市学校給食管理システム研修会	学校栄養職員	4 人	沼津市立第五中、沼津教育会館
平成 27 年 10 月 1 日	浜松市立気賀小システム研修会	学校栄養職員	1 人	浜松市立気賀小
平成 27 年 12 月 15 日	島田市立南部学校給食センターシステム研修会	学校栄養職員	2 人	島田市立南部学校給食センター
平成 28 年 1 月 22 日	伊豆市天城学校給食センターシステム研修会	学校栄養職員	1 人	伊豆市天城学校給食センター
平成 28 年 2 月 3 日	磐田市学校給食管理システム講習会	学校栄養職員	8 人	磐田市立豊田学校給食センター

市町等が開催する研修会に、本会職員を派遣する。

(イ) 献立レプリカ、年表パネル等

貸出先	貸出期間	内容	貸出物件
浜松市立庄内学園	平成 27 年 6 月 8～12 日	食育月間における展示	年代別レプリカ・年表パネル(大)、郷土食レプリカ
静教研学校給食研究部	平成 27 年 8 月 6 日	夏季研究大会における展示	年代別レプリカ・年表パネル(大)、郷土食レプリカ
(株)濱村屋	平成 27 年 8 月 20 日	給食展示会における展示	年代別レプリカパネル・年表パネル(小)
藤枝市立北部学校給食センター	平成 27 年 10 月 22～28 日	食育フェスタにおける展示	年代別レプリカ・年表パネル(大)
三島市教育委員会	平成 27 年 11 月 19～24 日	三島市フードフェスティバルにおける展示	年代別レプリカ・年表パネル(大)
熱海市立第一小	平成 27 年 12 月 7～11 日	給食記念週間における展示	年代別レプリカ・年表パネル(大)
三島市立向山小	平成 27 年 12 月 7～11 日	給食週間における展示	年代別レプリカ・年表パネル(大)
三島市立東小	平成 27 年 12 月 14～18 日	給食週間における展示	年代別レプリカ・年表パネル(大)
沼津支部	平成 28 年 1 月 16・17 日	沼津市学校給食展における展示	年代別レプリカ・年表パネル(大)、年代別レプリカパネル・年表パネル(小)、郷土食レプリカ
伊豆の国市韮山南小	平成 28 年 1 月 18～21 日	学校記念週間における展示	年代別レプリカ・年表パネル(大)、郷土食レプリカ
磐田市立竜洋西小	平成 28 年 1 月 18～29 日	給食週間における展示	年代別レプリカパネル・年表パネル(小)
沼津市立香貫小	平成 28 年 1 月 25～29 日	給食記念週間における展示	年代別レプリカ・年表パネル(大)
富士市立広見小	平成 28 年 1 月 25～29 日	学校給食週間における展示	年代別レプリカパネル・年表パネル(小)

富士市立富士第二小	平成 28 年 1 月 25～ 2 月 6 日	学校給食週間における展示	年代別レプリカ・年表パネル(大)、 年代別レプリカパネル・年表パネル (小)、郷土食レプリカ
-----------	----------------------------	--------------	--

【浜松支部】

貸出先	貸出期間	内容	貸出物件
浜松市立積志小	平成 27 年 6 月 30 日～ 7 月 9 日	保護者対象食育講座における 展示	年代別レプリカ
浜松市学校給食員部	平成 27 年 10 月 30 日～ 11 月 4 日	学校給食祭りにおける展示	年代別レプリカ、ふるさと給食レプ リカ
浜松市立三方原小	平成 28 年 1 月 15～20 日	学校給食記念週間における 展示	年代別レプリカ、ふるさと給食レプ リカ

(ウ) 検査機器

貸出先	貸出期間	検査機器名	内容
三島市教育委員会	平成 27 年 4 月 1 日～ 平成 28 年 3 月 31 日	紫外線ランプ	残留脂肪分検査
裾野市教育委員会	平成 27 年 4 月 1 日～ 平成 28 年 3 月 31 日	紫外線ランプ、ふらん器(携帯型)	残留脂肪分検査、細菌検査
静岡市教育委員会	平成 27 年 4 月 1 日～ 平成 28 年 3 月 31 日	紫外線ランプ、ふらん器(携帯型 2 台、汎用型 6 台)	残留脂肪分検査、細菌検査
浜松市立舞阪中	平成 27 年 4 月 1 日～ 平成 28 年 3 月 31 日	自記温湿度計	環境測定記録
伊東市立西小	平成 27 年 5 月 15～22 日	ATP 拭取り検査器	拭き取り検査
伊東市立池小	平成 27 年 5 月 23～29 日	ATP 拭取り検査器	拭き取り検査
伊東市立南小	平成 27 年 5 月 30 日～ 6 月 5 日	ATP 拭取り検査器	拭き取り検査
伊東市立八幡野小	平成 27 年 6 月 6～12 日	ATP 拭取り検査器	拭き取り検査
伊東市立富戸小	平成 27 年 6 月 13～19 日	ATP 拭取り検査器	拭き取り検査
伊東市立大池小	平成 27 年 6 月 20～27 日	ATP 拭取り検査器	拭き取り検査
県立藤枝特別支援	平成 27 年 9 月 24 日～ 10 月 5 日	ATP 拭取り検査器	拭き取り検査
伊東市立西小	平成 27 年 9 月 24 日～ 10 月 23 日	ATP 拭取り検査器	拭き取り検査
伊東市立池小	平成 27 年 10 月 26～30 日	ATP 拭取り検査器	拭き取り検査
伊東市立南小	平成 27 年 11 月 2～6 日	ATP 拭取り検査器	拭き取り検査
伊東市立八幡野小	平成 27 年 11 月 9～13 日	ATP 拭取り検査器	拭き取り検査
伊東市立富戸小	平成 27 年 11 月 16～20 日	ATP 拭取り検査器	拭き取り検査
伊東市立大池小	平成 27 年 11 月 24～27 日	ATP 拭取り検査器	拭き取り検査
湖西市立新居小	平成 27 年 10 月 13～26 日	ATP 拭取り検査器	拭き取り検査
県教育委員会	平成 27 年 11 月 2～13 日	ATP 拭取り検査器	拭き取り検査
浜松市立水窪小	平成 27 年 11 月 16～25 日	ATP 拭取り検査器	拭き取り検査
島田市立教育委員会	平成 27 年 7 月 24 日～ 8 月 6 日	手洗いチェッカー	衛生指導
清水町立清水中	平成 27 年 8 月 1 日～28 日	手洗いチェッカー	衛生指導
伊豆の国市長岡学校給食 センター	平成 27 年 8 月 20～31 日	手洗いチェッカー	衛生指導
富士宮市立学校給食セン ター	平成 27 年 8 月 20～27 日	手洗いチェッカー	衛生指導
沼津市立開北小	平成 27 年 8 月 24 日～ 10 月 1 日	手洗いチェッカー	衛生指導
浜松聴覚特別支援	平成 27 年 9 月 10～14 日	手洗いチェッカー	衛生指導
富士市立富士南中	平成 27 年 10 月 21 日～ 11 月 23 日	手洗いチェッカー	衛生指導
浜松市立舞阪中	平成 27 年 11 月 25 日～ 12 月 13 日	手洗いチェッカー	衛生指導
静岡大学教育学部附属静 岡小	平成 27 年 12 月 18 日～ 平成 28 年 1 月 18 日	手洗いチェッカー	衛生指導

【浜松支部】

貸出先	貸出期間	検査機器名	内容
浜松市教育委員会	平成 27 年 7 月 1～16 日	ATP 拭取り検査器	衛生管理研修会

【沼津支部】

貸出先	貸出期間	検査機器名	内容
沼津市立原小共同調理場	平成 27 年 6 月 15～30 日	ATP 拭き取り検査器	拭き取り検査
沼津市立第三中共同調理場	平成 27 年 7 月 9～17 日	ATP 拭き取り検査器	拭き取り検査
沼津市立門池中	平成 27 年 9 月 7～11 日	ATP 拭き取り検査器	拭き取り検査
沼津市立第三中共同調理場	平成 27 年 9 月 14～18 日	ATP 拭き取り検査器	拭き取り検査

(エ) 各種ビデオ・DVD

貸出先	貸出期間	ビデオ名	内容
浜松市浜北学校給食センター	平成 27 年 7 月 13 日～ 8 月 17 日	学校給食管理実践ガイド第 1～5 巻	センター内研修
伊豆の国市長岡学校給食センター	平成 27 年 8 月 20～30 日	学校給食管理実践ガイド第 1～5 巻、学校の管理下における食物アレルギーへの対応	センター内研修
磐田市立磐田南小学校	平成 27 年 8 月 31 日～ 9 月 8 日	学校給食管理実践ガイド第 1～5 巻	校内研修
伊東市立宇佐美小学校共同調理場	平成 27 年 9 月 9～30 日	学校給食管理実践ガイド第 1～5 巻	共同調理場内研修
静岡県教育委員会	平成 27 年 10 月 5～29 日	学校給食管理実践ガイド第 1～5 巻	教育委員会研修
静岡市立清水小	平成 27 年 11 月 2 日～ 12 月 3 日	学校給食管理実践ガイド第 3 巻	校内研修
静岡大学教育学部附属静岡小	平成 27 年 12 月 18 日～ 平成 28 年 1 月 28 日	学校給食管理実践ガイド第 1～5 巻	校内研修
沼津市立第三中学校共同調理場	平成 28 年 2 月 4 日～ 3 月 7 日	学校給食管理実践ガイド第 1～5 巻	共同調理場内研修
牧之原市立地頭方小	平成 28 年 2 月 10 日～ 3 月 10 日	ノロウイルス食中毒への対策	校内研修

(3) 各種イベント及び各種セミナーへの参加

趣旨：市町等が開催する食育等に関わる各種イベントに積極的に参加する。

他団体との交流を深め、展示会等を通じて学校給食に関する情報を県民に分かりやすく広報し、認知拡大に努める。

実施年月日	イベント名	対象	参加人数	会場
平成 27 年 6 月 6～14 日	学校給食パネル展	一般	資料配布数 107 部	県教育会館
平成 27 年 6 月 20・21 日	第 10 回食育推進全国大会	一般	—	東京都墨田区
平成 27 年 8 月 6 日	県教育研究会夏季研究大会	県内学校給食関係者	200 人	焼津市文化センター
平成 27 年 10 月 10・11 日	しずおか元気応援フェア 2015	一般	42,000 人	ツインメッセ静岡
平成 27 年 11 月 5・6 日	第 66 回全国学校給食研究 協議大会	各都道府県学校給食関係者	800 人	高知県立県民文化ホール(高知市)
平成 27 年 11 月 23 日	函南東部酪農協創立 60 周年 記念式典	函南東部酪農協関係者他	100 人	ブケ東海三島
平成 28 年 2 月 10 日	経済連お米生産者大会	県内米生産者他	200 人	県農業会館
平成 28 年 3 月 19 日	ニッシングルメビーフ創立 30 周年記念式典	関係取引メーカー、学校給食関係者(全給連、全学栄、県給食会)他	200 人	愛媛県松山市
実施年月日	セミナー名	対象	参加人数	会場
平成 27 年 6 月 19 日	公益法人実務担当者セミナー	県内公益法人実務担当者	30 人	県庁別館
平成 27 年 7 月 2 日	水産加工技術セミナー	食品製造業者	50 人	県水産技術研究所
平成 27 年 7 月 2・3 日	全国公益法人協会セミナー	全国公益法人実務担当者	150 人	都市センターホテル(東京都)
平成 27 年 7 月 28 日	食品表示責任者養成講習会	食品製造業者	190 人	静岡労政会館
平成 27 年 8 月 20 日	牧場・乳業ふれあい体験研修 会	県内小中学校教職員(栄養職員等を含む)	36 人	扇屋牧場、富士ミルクランド、松下牧場
平成 27 年 9 月 9～11 日	レジェンド HACCP 実践研修 会	製造責任者及び食品衛生責任者他	30 人	静岡バルシェ
平成 27 年 9 月 29 日	伊豆の国市給食衛生管理勉強 会	学校給食関係者	50 人	伊豆の国市あやめ会館

平成 27 年 10 月 9 日	パン組合異物混入防止研修会	パン米飯加工委託工場	67 人	県もくせい会館
平成 27 年 10 月 21～23 日	日本スポーツ振興センター食中毒防止実技講習会	都道府県学校給食関係者	28 人	東京都学校給食会
平成 27 年 11 月 5・6 日	第 66 回全国学校給食研究協議大会	各都道府県学校給食関係者	800 人	高知県立県民文化ホール(高知市)
平成 27 年 11 月 17 日	全国公益法人協会会計セミナー	公益法人総務経理担当者	30 人	CSA 貸会議室(静岡市)
平成 27 年 12 月 12 日	学校給食研究改善協会普及改善委員会	学校給食普及改善委員	19 人	東京ステーションコンファレンス(東京都)
平成 28 年 1 月 13 日	学校給食研究改善協会脱脂粉乳ブロック研修会	関東甲信静ブロック学校給食会脱脂粉乳担当者	7 人	東京ステーションコンファレンス(東京都)
平成 28 年 1 月 22 日	静岡市人材育成セミナー	静岡市内他企業事務担当者	50 人	静岡市産学交流センター
平成 28 年 3 月 3 日	日本冷凍食品検査協会セミナー(食品表示)	食品製造業者等	19 人	静岡労政会館
平成 28 年 3 月 4 日	日本冷凍食品検査協会セミナー(品質管理)	食品製造業者等	22 人	静岡労政会館
平成 28 年 3 月 17 日	県ミニ HACCP 承認交付式	県ミニ HACCP 承認取得工場他	100 人	静岡グランドホテル中島屋

【沼津支部】

実施年月日	イベント名	対象	参加人数	会場
平成 27 年 1 月 16・17 日	学校給食展	沼津市小・中学校、一般	—	沼津市民文化センター
実施年月日	セミナー名	対象	参加人数	会場
平成 27 年 11 月 5・6 日	第 66 回全国学校給食研究協議大会	各都道府県学校給食関係者	800 人	高知県立県民文化ホール(高知市)

3 学校給食の情報及び資料の提供に関する事業(定款第 4 条第 1 項第 3 号関係事業)

趣旨：学校給食に関する諸課題や情報ニーズの把握に努め情報収集を行う。市町物資展示会やその他広報により「食の指導」に関する情報の発信のほか、県学校給食栄養士会と連携して資料を編さん配布する。

ア ホームページの運営

更新履歴(年月日)	更新の種類	更新内容
平成 27 年 4 月 3 日	情報公開	「平成 26 年度学校給食用商品の放射性物質検査結果(第 2 報)」
平成 27 年 4 月 3 日	普及充実事業	講師紹介・あつ旋事業の報告欄を更新(裾野市学校栄養職員・給食員研修会)
平成 27 年 5 月 18 日	県学給だより発行	「県学給だより第 28 号」を発行
平成 27 年 6 月 9 日	普及充実事業	「学校給食パネル展」を開催
平成 27 年 7 月 7 日	情報公開	「平成 26 年度事業報告・財務諸表」を情報公開
平成 27 年 7 月 28 日	情報公開	平成 28・29 年度学校給食用パン加工委託工場及び炊飯委託工場の募集
平成 27 年 7 月 28 日	衛生管理事業	貸出する検査機器(手洗いチェッカー)を追加
平成 27 年 7 月 28 日	衛生管理事業	貸出する DVD(学校給食管理実践ガイド)を追加
平成 27 年 8 月 7 日	普及充実事業	過去に発行した学校給食献立集をデータ化
平成 27 年 8 月 11 日	普及充実事業	講師紹介・あつ旋事業の報告欄を更新(賀茂地区学校給食調理担当者夏季研修会)
平成 27 年 8 月 12 日	普及充実事業	講師紹介・あつ旋事業の報告欄を更新(県学校給食共同調理場運営協議会中西支部調理従事職員研修会、熱海市学校給食関係者研修会)
平成 27 年 8 月 21 日	普及充実事業	講師紹介・あつ旋事業の報告欄を更新(沼津市学校給食従事者全体研修会、静岡市学校給食衛生研修会、静岡市立東部学校給食センター衛生研修会、静岡市立由比学校給食センター調理員勉強会)
平成 27 年 9 月 2 日	県学給だより発行	「県学給だより第 29 号」を発行
平成 27 年 9 月 24 日	情報公開	「第 3 回法人運営に関する第三者委員会」を開催
平成 27 年 10 月 8 日	普及充実事業	講師紹介・あつ旋事業の報告欄を更新(県学校給食共同調理場運営協議会中西支部栄養教諭・学校栄養職員研修会)
平成 27 年 10 月 15 日	普及充実事業	「しずおか元気応援フェア 2015」に参加
平成 27 年 11 月 2 日	普及充実事業	講師紹介・あつ旋事業の報告欄を更新(三島市教育研究会 秋の研修会)
平成 27 年 12 月 25 日	情報公開	平成 27 年度学校給食用商品の放射性物質検査結果
平成 27 年 12 月 25 日	情報公開	「第 4 回法人運営に関する第三者委員会」を開催

平成 28 年 1 月 6 日	普及充実事業	講師紹介・あつ旋事業の報告欄を更新(伊東市衛生管理研修会)
平成 28 年 1 月 8 日	県学給だより発行	「県学給だより第 30 号」を発行
平成 28 年 1 月 12 日	普及充実事業	沼津支部が「沼津市学校給食展」を開催

【浜松支部】

更新履歴(年月日)	更新の種類	更新内容
平成 27 年 4 月 1 日	産地表示	標準献立使用商品の産地表示一般(長期)、標準献立使用商品の産地表示一般(随意)
平成 27 年 4 月 1 日	産地表示	標準献立使用商品の産地表示一般(6~8 月)
平成 27 年 4 月 30 日	支部業務	平成 27 年度学校給食用使用済廃油買取業者
平成 27 年 5 月 1 日	支部業務	平成 27 年度浜松支部の経営
平成 27 年 7 月 14 日	産地表示	標準献立使用商品の産地表示(2 学期)
平成 27 年 8 月 5 日	支部普及充実事業	うなぎの献立写真、うなぎの助成金
平成 27 年 10 月 1 日	支部業務	平成 27 年度店舗調査結果
平成 27 年 11 月 10 日	産地表示	標準献立使用商品の産地表示(3 学期)
平成 28 年 1 月 5 日	支部業務	平成 27 年度配送状況調査結果
平成 28 年 2 月 10 日	業者入札案内通知	平成 28 年度学校給食用済食用油回収業務入札

学校給食及び食育に関する情報提供を行う。

イ 県学給だより、トピックスの発行

発刊タイトル名	発行年月日	発行部数	配布先	内容
6 月のトピックス、キャンペーン商品の案内	平成 27 年 5 月 1 日	510 部	各市町教育委員会、学校・学校給食センター他	6 月のこよみ、キャンペーン商品の案内(開発・選定商品)他
県学給だより第 28 号	平成 27 年 5 月 1 日	590 部	各市町教育委員会、学校給食センター他	めん加工委託工場の指定更新とそば混入防止対策、基幹商品の台風等における緊急時の対処他
7 月のトピックス、キャンペーン商品の案内	平成 27 年 5 月 29 日	510 部	各市町教育委員会、学校・学校給食センター他	7 月のこよみ、キャンペーン商品の案内(選定商品)他
9 月のトピックス、キャンペーン商品の案内	平成 27 年 7 月 31 日	510 部	各市町教育委員会、学校・学校給食センター他	9 月のこよみ、キャンペーン商品の案内(開発・選定商品)他
10 月のトピックス、キャンペーン商品の案内	平成 27 年 8 月 31 日	510 部	各市町教育委員会、学校・学校給食センター他	10 月のこよみ、キャンペーン商品の案内(開発・選定商品)他
県学給だより第 29 号	平成 27 年 9 月 1 日	590 部	各市町教育委員会、学校給食センター他	基幹商品の価格動向等、委託工場衛生講習会を開催、パン実技研修会に参加、パン加工及び炊飯委託工場の指定更新他
11 月のトピックス、キャンペーン商品の案内	平成 27 年 9 月 30 日	510 部	各市町教育委員会、学校・学校給食センター他	11 月のこよみ、キャンペーン商品の案内(開発・選定商品)他
12 月のトピックス、キャンペーン商品の案内	平成 27 年 10 月 30 日	510 部	各市町教育委員会、学校・学校給食センター他	12 月のこよみ、キャンペーン商品の案内(開発・選定商品)他
1 月のトピックス、キャンペーン商品の案内	平成 27 年 12 月 1 日	510 部	各市町教育委員会、学校・学校給食センター他	1 月のこよみ、キャンペーン商品の案内(開発・選定商品)他
2 月のトピックス、キャンペーン商品の案内	平成 27 年 12 月 25 日	510 部	各市町教育委員会、学校・学校給食センター他	2 月のこよみ、キャンペーン商品の案内(開発・選定商品)他
県学給だより第 30 号	平成 28 年 1 月 1 日	590 部	各市町教育委員会、学校給食センター他	基幹商品の価格動向、TPP 交渉、軽減税率の動向、食品衛生講習会を開催、異物混入防止研修会を開催他
3 月のトピックス、キャンペーン商品の案内	平成 28 年 1 月 29 日	510 部	各市町教育委員会、学校・学校給食センター他	3 月のこよみ、キャンペーン商品の案内(開発・選定商品)他
4 月のトピックス、キャンペーン商品の案内	平成 28 年 3 月 9 日	510 部	各市町教育委員会、学校・学校給食センター他	4 月のこよみ、キャンペーン商品の案内(開発・選定商品)他

各学校、教育委員会等に配布する。

ウ 要覧、事業案内、献立集の資料編さん

各学校、教育委員会等に配布する。

エ 学校への物資情報等の提供

各学校、教育委員会等に配布する。

(ア) 学校給食用物資規格等一覧表

発行年月日	発行部数	配布先	内容
平成 28 年 4 月 4 日	628 部	各市町教育委員会、学校・学校給食センター	平成 28 年度取扱商品の規格等

【浜松支部】

発行年月日	発行部数	配布先	内容
平成 27 年 7 月	115 部	浜松市立小・中学校、学校給食センター 他	9～12 月分浜松支部取扱物資の規格等
平成 27 年 11 月	115 部	浜松市立小・中学校、学校給食センター 他	1～3 月分浜松支部取扱物資の規格等
平成 28 年 2 月	115 部	浜松市立小・中学校、学校給食センター 他	4～7 月分・長期分浜松支部取扱物資の規格等

【沼津支部】

発行年月日	発行部数	配布先	内容
平成 27 年 7 月 9 日	35 部	沼津市小中給食実施校	平成 27 年度、2,3 学期入札物資一覧表、 商品概要(内容証明)
平成 28 年 3 月 3 日	40 部	沼津市小中給食実施校	平成 28 年度年間・1 学期入札物資一覧表、 入札物資内容に関する資料、随意イ 契約物資一覧表

(イ) 学校給食会関係書類綴(本会の通知文書綴)

発行年月日	発行部数	配布先	内容
平成 28 年 4 月 4 日	608 部	各市町教育委員会、学校・学校給食センター	平成 28 年度関係書類綴

(ウ) 取扱物資案内書

発行年月日	発行部数	配布先	内容
平成 27 年 6 月 30 日	550 部	各市町教育委員会、学校・学校給食センター	沖縄県産パイン缶詰(チビット)の取扱一時中止
平成 27 年 7 月 29 日	550 部	各市町教育委員会、学校・学校給食センター	平成 27 年度 9～12 月分学校給食用一般商品の取扱い
平成 27 年 11 月 30 日	550 部	各市町教育委員会、学校・学校給食センター	平成 27 年度 1～3 月分学校給食用一般商品の取扱い
平成 27 年 12 月 25 日	550 部	各市町教育委員会、学校・学校給食センター	ごぼう(笹がき)の産地変更
平成 28 年 3 月 9 日	550 部	各市町教育委員会、学校・学校給食センター	平成 28 年度一般商品の取扱い

(エ) 物資展示会

実施年月日	名称	対象	参加人数	会場
平成 27 年 8 月 18 日	取扱商品展示会	県学校給食栄養士会員	264 人	県男女共同参画センターあざれあ

学校栄養士会夏季研修会の開催時に実施する。

【沼津支部】

実施年月日	名称	対象	参加人数	会場
平成 27 年 7 月 3 日	新製品紹介、入札物資紹介	沼津市栄養教諭・学校栄養職員	40 人	沼津教育会館
平成 28 年 2 月 4 日	新製品紹介、入札物資紹介	沼津市栄養教諭・学校栄養職員	40 人	沼津教育会館

オ その他、要請に応じた情報提供

カ 緊急時における情報提供

キ 市町訪問事業の実施

実施年月日	対象市町	訪問場所	内容
平成 27 年 5 月 13 日	磐田市	磐田市立豊田学校給食センター、教育委員会、大原学校給食センター	協議内容
平成 27 年 5 月 15 日	熱海市、伊東市	熱海市教育委員会、伊東市教育委員会	1. 県学校給食会事業 ・普及充実事業
平成 27 年 5 月 18 日	袋井市、掛川市	袋井市教育委員会、掛川市給食文化苑こうよ うの丘	・学校給食用商品の取扱状況
平成 27 年 5 月 19 日	函南町、三島市	函南町教育委員会、三島市教育委員会	2. 事業に関する意見・要望
平成 27 年 5 月 22 日	藤枝市、島田市、川 根本町	藤枝市立中部学校給食センター、島田市教育 委員会、川根本町学校給食共同調理場	・基幹商品(パン、米飯、めん、 牛乳の実施状況他)
平成 27 年 5 月 27 日	浜松市	浜松市教育委員会、浜北学校給食センター	・一般商品(地場産物、納入業 者登録他)
平成 27 年 5 月 29 日	菊川市、御前崎市	菊川市立菊川学校給食センター、御前崎市立 御前崎学校給食センター、浜岡学校給食セン ター	・学校給食費の聞取り
平成 27 年 6 月 2 日	浜松市	浜松市春野学校給食センター、水窪小	3. その他
平成 27 年 6 月 3 日	浜松市、磐田市、森 町	浜松市天竜学校給食センター、磐田市立豊岡 学校給食センター、森町教育委員会	※資料提供

平成 27 年 6 月 5 日	富士宮市	富士宮市立学校給食センター、芝川学校給食共同調理場事務室	・県学校給食会の役割(概要) ・平成 27 学校給食における地産地消(主食・副食) ・静岡県特産物利用商品の案内 ・学校給食用米穀の流通としくみ ・学校給食用米穀の品質・規格 ・平成 26 年度玄米購入実績数量明細(銘柄別・農協別) ・年代別・郷土料理等レブリカ貸出案内 ・その他
平成 27 年 6 月 9 日	伊豆の国市、伊豆市	伊豆の国市長岡学校給食センター、伊豆市教育委員会	
平成 27 年 6 月 10 日	裾野市、御殿場市、小山町	裾野市立学校給食センター、御殿場市教育委員会、小山町教育委員会	
平成 27 年 6 月 12 日	浜松市	浜松市引佐学校給食センター、気賀小、三ヶ日西小	
平成 27 年 6 月 15 日	牧之原市、吉田町、焼津市	牧之原市学校給食センター、吉田榛原学校給食共同調理場、焼津市学校給食センター	
平成 27 年 6 月 16 日	浜松市、湖西市	浜松市雄踏学校給食センター、舞阪小、湖西市教育委員会	
平成 27 年 6 月 16 日	沼津市、清水町、長泉町	沼津市教育委員会、清水町教育委員会、長泉町学校給食センター	
平成 27 年 6 月 19 日	富士市、静岡市	富士市教育委員会、静岡市教育委員会	
平成 27 年 6 月 23 日	東伊豆町、河津町、下田市	東伊豆学校給食センター、河津学校給食センター、下田市教育委員会	
平成 27 年 6 月 24 日	南伊豆町、松崎町、西伊豆町	南伊豆町教育委員会、松崎町学校給食センター、西伊豆町立田子学校給食センター、賀茂学校給食センター	

教育委員会等に訪問し、学校給食に関わる情報収集・提供活動を行う。

4 関係機関から委託される学校給食に関する事業

ア 学校給食用牛乳供給に係る事務委託

趣旨：学校給食用牛乳協議会の参加及び牛乳供給工場実態調査に協力する他、学校給食用牛乳の取扱事務の合理化の推進に協力する。

① 学校給食用牛乳協議会の参加及び牛乳供給工場実態調査に協力(県牛乳協会)

実施年月日	会議名	場所	協議内容
平成 27 年 5 月 15 日	第 1 回学校給食用牛乳協議会	県男女共同参画センターあざれあ	平成 26 年度牛乳供給事業実績、平成 27 年度牛乳供給事業、平成 27 年度の関連事業
平成 27 年 10 月 20 日	第 2 回学校給食用牛乳協議会	県男女共同参画センターあざれあ	平成 27 年度牛乳供給事業の進捗状況、平成 27 年度牛乳供給工場実態調査の予定、平成 27 年度「牛乳普及啓発ポスターコンクール」
平成 28 年 3 月 11 日	第 3 回学校給食用牛乳協議会	県男女共同参画センターあざれあ	平成 27 年度牛乳供給事業実施状況報告・関連事業報告、平成 28 年度牛乳供給事業の概要等
実施年月日	工場名	工場調査参加者	協議内容
平成 27 年 11 月 10 日	大木乳業(株)	県畜産課、東部農林事務所、県教育委員会、県経済連、西伊豆町、伊豆市	牛乳供給工場実態調査、牛乳推進協議会(意見交換会)
平成 27 年 11 月 12 日	函南東部農業(協)	県畜産課、東部農林事務所、県経済連、県 PTA 連絡協議会、函南町、御殿場市、富士市、三島市、沼津市、裾野市	牛乳供給工場実態調査、牛乳推進協議会(意見交換会)

② 保護者からの徴収代金を供給事業者へ適正に配分する機関(県畜産課)

事業年度	学校数	供給形態	供給実績本数	備考
平成 27 年度供給実績	828 校	200ml	58,216,616 本	平成 28 年 3 月 31 日現在
年実施月日	場所	見積価格提出業者		備考
平成 28 年 2 月 17 日	県庁別館	大木乳業(株)、函南東部農(協)、静岡牛乳(協)、フクロイ乳業(株)、いなさ酪農(協)		牛乳供給事業の見積徴集に係る立会い

II. 業務運営のための会議等

1 役職員等

(1) 評議員 9 名

(2) 役員 理事 9 名(理事長 1 名)

監事 3 名

(3) 職員 本部 13 名 浜松支部 7 名 沼津支部 3 名

2 法人運営に関する第三者委員会

実施年月日	会議名	議事内容	場所
平成 27 年 9 月 8 日	第 3 回法人運営に関する第三者委員会	給食会の公益法人としてのあり方や方向性等	県教育会館
平成 27 年 12 月 16 日	第 4 回法人運営に関する第三者委員会	給食会の公益法人としてのあり方や方向性等	県教育会館
平成 28 年 2 月 26 日	第 5 回法人運営に関する第三者委員会	給食会の公益法人としてのあり方や方向性等、意見書取りまとめ	県教育会館

3 会議の開催

(1) 評議員会

実施年月日	会議名	議事内容	場所
平成 27 年 6 月 22 日	定時評議員会	[報告事項] 平成 26 年度補正収支予算及び事業報告、平成 27 年度事業計画及び収支予算、平成 27 年度資金調達及び設備投資の見込みを記載した書類 [決議事項] 平成 26 年度決算報告(財務諸表等)の承認、評議員 3 名選任、理事 1 名・監事 1 名選任、常勤役員の報酬等の額決定	県教育会館

(2) 理事会

実施年月日	会議名	議事内容	場所
平成 27 年 6 月 5 日	第 1 回理事会	[決議事項] 平成 26 年度事業報告・決算報告の承認、定時評議員会の招集の決定、基本財産管理規程の承認 [報告事項] 衛生管理事業の検討結果、代表理事の職務執行状況の報告	静岡市産学交流センター
平成 28 年 3 月 14 日	第 2 回理事会	[決議事項] 平成 27 年度補正収支予算、平成 28 年度事業計画・収支予算・資金調達及び設備投資の見込みを記載した書類、小麦粉製品加工及び炊飯委託工場の選定、特定個人情報等取扱規程の承認 [報告事項] 法人運営に関する第三者委員会(途中経過)、県行財政改革推進委員会結果、物資委員会結果(新規取扱物資等)、衛生管理事業の検討結果、代表理事の職務執行状況	県教育会館

(3) 監事会

実施年月日	会議名	議事内容	場所
平成 27 年 5 月 27 日	監事会	平成 26 年度事業報告及び決算報告、帳票類確認、監査結果及び意見	県教育会館

(4) 本部・支部連絡協議会

実施年月日	会議名	議事内容	場所
平成 27 年 5 月 27 日	第 1 回本部支部連絡協議会	第 1 回理事会協議事項、支部提案事項	本部事務所
平成 27 年 7 月 30 日	第 1 回本部支部事務担当者会	本部・支部取扱商品情報交換、事務処理情報交換等	本部事務所
平成 27 年 12 月 9 日	第 2 回本部支部事務担当者会	本部・支部取扱商品情報交換、事務処理情報交換等	本部事務所
平成 27 年 12 月 16 日	第 2 回本部支部連絡協議会	平成 27 年度上期会計監査結果、県行財政改革推進委員会の対応、支部提案事項	県教育会館
平成 28 年 2 月 26 日	第 3 回本部支部事務担当者会	本部・支部取扱商品情報交換、事務処理情報交換等	本部事務所
平成 28 年 3 月 4 日	第 3 回本部支部連絡協議会	平成 27 年度補正収支予算、H28 年度事業計画・収支予算・資金調達及び設備投資の見込みを記載した書類、第 2 回理事会協議事項、支部提案事項	県教育会館

(5) 公認会計士の監査指導

実施年月日	会議名	議事内容	場所
平成 27 年 4 月 7 日、5 月 8・11 日	会計監査	平成 26 年度決算指導	本部事務所
平成 27 年 12 月 2・7 日	会計監査	平成 27 年度上期決算指導	本部事務所

【浜松支部】

実施年月日	会議名	議事内容	場所
平成27年4月8・17日	会計監査	平成26年度決算指導	浜松支部
平成27年10月20日	会計監査	平成27年度上期決算指導	浜松支部

【沼津支部】

実施年月日	会議名	議事内容	場所
平成27年4月9・15日	会計監査	平成26年度決算指導	沼津教育会館
平成27年11月13日	会計監査	平成27年度上期決算指導	沼津教育会館

(6) 全国学校給食会連合会及び関東甲信静ブロック学校給食会連絡協議会

実施年月日	会議名	議事内容	場所
平成27年5月15日	関東甲信静ブロック学校給食研究協議会	[全体会] 平成28年度学校給食予算に対する要望、学校給食における食物アレルギー対応 [学校給食会部会] 労働契約法改正に伴う臨時職員の無期労働契約への転換、公益法人の運営に関する諸課題、学校給食用物資の安定供給	長野県
平成27年7月10日	全国学校給食会連合会定例総会	永年勤続職員並びに退職常勤役員、事務局長等表彰、平成26年度事業報告及び決算報告並びに監査報告、役員及び各種委員会委員の改選、平成28年度学校給食関係予算に対する要望	東京ガーデンパレス(東京都)
平成27年7月28・29日	全国学校給食会連合会中堅クラス研修会	講義、グループ討議、グループ発表	東京都学校給食会
平成27年9月10日	関東甲信静ブロック学校給食会第1回理事長会	各都県学校給食会の理事会及び評議員会の開催並びに監査の実施状況	東京都学校給食会
平成27年9月16・17日	全国学校給食会連合会実務(営業・物資)担当者研修会	講義、営業活動発表、パネルディスカッション、グループ討議、グループ発表	東京都学校給食会
平成27年10月1日	全国学校給食会連合会マイナンバー取扱実務セミナー	法人に求められる対応、マイナンバー取扱規程作成の手引き	東京都学校給食会
平成27年10月7・8日	全国学校給食会連合会事務局長セミナー	講義:食品表示法、国産小麦の状況、食品中の放射性物質の評価と管理の現状、食品安全のポイント	東京都学校給食会
平成27年10月15・16日	関東甲信静ブロック学校給食会連絡協議会事務担当者部会	[全体会] 危機管理対応として平常時備えること [分科会] 1. 総務 聴取事項:マイナンバー制度の対応状況、人事給与ソフトの使用状況、支払いサイト・払込日等、貸倒引当金等 2. 物資 協議事項:主食の諸問題 聴取事項:一般物資の遠隔地対応等、物資検索システムの運用、新規商品の取り扱い、米飯の供給容器	伊香保ホテル福一(群馬県)
平成27年11月12・13日	関東甲信静ブロック学校給食会連絡協議会	[協議事項] 各都県学校給食会の運営を安定的なものとするための方策、米飯給食実施頻度の増加に伴うパン・めんの安定的な供給 [聴取事項] 基本物資の緊急時の対応マニュアルの整備状況、マイナンバー制度の具体的な管理・運用、各都県での基本食材指定工場の管理・指導、精米及び米飯の歩留り	川越東武ホテル(埼玉県)
平成27年11月17・18日	全国学校給食会連合会経営者セミナー	講義1:「財務基準関連FAQを読み解く」(公益財団法人公益法人協会) 講義2:「決算書の読み方のツボ」(いずみ会計事務所) 講義3:「野菜の魅力の伝え方」(さいたま榎本農園)	東京ガーデンパレス(東京都)
平成28年1月14日	関東甲信静ブロック学校給食会第2回理事長会	全国学校給食会連合会の在り方及び今後の活動並びに総会に関する意見交換	東京都学校給食会

平成 28 年 2 月 19 日	全国学校給食会連合 会定例総会	<p>[報告事項] 各種委員会報告</p> <p>[議事] 平成 28 年度全給連会費、平成 27 年度変更収入支出 予算、平成 28 年度事業計画及び収入支出予算、全給 連会長の専任、平成 28 年度各種委員会の調査研究内 容</p> <p>[文部科学省との意見交換会] 第三次食育基本計画、軽減税率、平成 28 年度プロッ ク別研究起用議会の持ち方</p>	東京ガーデンパレ ス(東京都)
------------------	--------------------	--	--------------------

別掲1

平成27年度学校給食における地産地消(本部)

主食

品目	県内産品の使用割合	県内産品消費量	備考
米	精米・米飯として100%県内産を使用	玄米 2,800 t	等級：1等比率70%が基本 使用銘柄：コシヒカリ50%以上とし、その他はB銘柄(あいちのかおり、にこまる、きぬむすめ、キヌヒカリ、ひとめぼれ、あさひの夢)
小麦	パン・めんとして40%県内産を使用	原麦 779 t	主要産地：掛川市、菊川市、御前崎市、袋井市、磐田市、森町
もち米、うるち米	アルファ化赤飯として県内産を使用	もち玄米 29.4 t うるち玄米 12.6 t	品種：峰の雪もち 主要産地：磐田市、袋井市、御殿場市
牛乳	生乳として100%県内産を使用	牛乳 11,643t	県内酪農家の生乳使用
米粉	米粉入りパンとして小麦粉量の10%使用	米粉 566kg	県内産米粉使用
みかん	みかんパウダー入りパンとして小麦粉量の3%使用	みかんパウダー 168kg	県内産みかん使用
茶	緑茶粉入りパンとして小麦粉量の1.5%使用	緑茶粉 174 kg	県内産緑茶使用

副食

品目	県内産品の取扱商品	県内産品消費量	備考
米粉	冷凍加工食品として県内産米を使用	米 2.7t	ソフトかれい米粉竜田揚、県内産白玉団子
米ペースト	冷凍加工食品、冷凍デザートとして県内産米ペーストを使用	米ペースト 1.2t	静岡豚肉キャベツピロシキ、静岡おにまん、静岡お米とみかんのタルト
大豆	冷凍豆腐、納豆として県内産を使用	大豆 11t	県内産大豆コロッケ、ミニ生揚げ、冷凍豆腐、県内産大豆納豆
茶	ふりかけ、冷凍加工食品、冷凍デザートとして県内産を使用	茶 163 kg	お茶たまごふりかけ、ホキ米粉お茶フライ、黒はんぺんお茶フライ、お茶デザート
たけのこ	たけのこ水煮パック、缶詰として県内産を使用	たけのこ 54.9t	県内産たけのこ水煮パック、たけのこ缶詰(筒先) 主に静岡市中河内、富士宮市芝川、藤枝市岡部地区使用
さつまいも	冷凍加工食品として県内産を使用	さつまいも 4.5t	県内産さつまいもコロッケ(浜松市産べいはるかを使用)、静岡おにまん(御前崎市産クイックスイーツを使用)
えびいも	冷凍加工食品として県内産を使用	えびいも 1.4t	県内産海老芋コロッケ
じゃがいも	冷凍加工食品として県内産を使用	じゃがいも 1.2t	県内産さばじゃがメンチコロッケ
キャベツ	冷凍加工食品として県内産を使用	キャベツ 125kg	静岡豚肉キャベツピロシキ
葉ねぎ	冷凍加工食品として県内産を使用	葉ねぎ 112kg	レバー入り肉だんご
みかん	フィルムパック、ジャム、冷凍デザートとして県内産を使用	みかん 10.2t	県内産みかんフィルムパック、みかんのジャム、静岡お米とみかんのタルト、みかんミルクデザート、みかんゼリー
いちご	ジャムとして県内産を使用	いちご 4.2t	いちごジャム(紅ほっぺを使用)
豚肉	冷凍加工食品として県内産を使用	豚肉 3.1t	静岡県産チキンポークハンバーグ、春巻、静岡豚肉キャベツピロシキ
鶏肉	ブイヨン、冷凍加工食品として県内産を使用	鶏肉 35.4t	地養鳥ブイヨン、若鶏レバー澱粉付、レバー入り肉だんご、静岡県産チキンポークハンバーグ
鶏卵	冷凍加工食品として県内産を使用	鶏卵 4.6t	県内産厚焼玉子
うずら卵	県内産うずら卵を使用	うずら卵 4.5t	県内産うずら卵水煮袋入
かつお	削り節、冷凍加工食品として県内産(焼津漁港水揚げ)を使用	かつお 93kg	かつお削り節パック
さば	削り節、冷凍加工食品として県内産を使用	さば 12.5t	さば削り節、県内産さばじゃがメンチコロッケ、県内産ごまさば澱粉付、黒はんぺんお茶フライ

かます	冷凍加工食品として駿河湾産を使用	かます 3.2t	駿河湾産かます澱粉付
まいわし	冷凍加工食品として県内産を使用	まいわし 2.5t	県内産まいわし開き澱粉付
わかめ	わかめ加工品として駿河湾産を使用	わかめ 6.3t	駿河湾産生わかめ、駿河湾産くきわかめ
芽ひじき	乾燥芽ひじきとして伊豆産を使用	乾燥芽ひじき 1.4t	県内産乾燥芽ひじき
ひとえぐさ	冷凍加工品として浜名湖産を使用	ひとえぐさ 235 kg	浜名湖産青のりボール

平成 27 年度学校給食における地産地消(浜松支部)

主食

品目	県内産品の使用割合	県内産品消費量	備考
米	精米・米飯として100%浜松市産「やら米か」を使用	精米 11.4 t	平成 27 年 10 月(浜松市内全小中学校において 2 日間実施)

副食

品目	県内産品の取扱商品	県内産品消費量	備考
大根	浜松市産を使用	大根 44.3t	切干大根
さつまいも	浜松市産を使用	さつまいも 2.7t	コロケ、かき揚げ
葉ねぎ	浜松市産を使用	葉ねぎ 7.5t	厚焼き玉子(青ねぎ)
セロリー	浜松市産を使用	セロリー 2.4t	セロリー
パセリ	浜松市産を使用	パセリ 0.5t	オムレツ
チンゲンサイ	浜松市産を使用	チンゲンサイ 9.3t	チンゲンサイ
玉ねぎ	浜松市産を使用	玉ねぎ 0.2t	コロケ
じゃがいも	浜松市産を使用	じゃがいも 48.9t	三方原じゃがいもコロケ
みかん	浜松市産を使用	みかん 22.8t	冷凍みかん、シャーベット
しらす	浜松市産を使用	しらす 0.5t	オムレツ、かき揚げ

平成 27 年度学校給食における地産地消(沼津支部)

主食

品目	県内産品の使用割合	県内産品消費量	備考
精米	沼津市産を使用	精米 22.6t	平成 27 年 11・12 月
黒米	沼津市東椎路産を使用	黒米 32kg	平成 27 年 11 月
茶	沼津市産を使用	煎茶 16kg 粉末茶 5kg	平成 27 年 5 月 茶飯

副食

品目	県内産品の取扱商品	県内産品消費量	備考
茶	沼津市産を使用	煎茶 6kg 粉末茶 8kg	平成 27 年 12 月 めぎすのお茶揚げ
玉ねぎ	沼津市大平産を使用	玉葱 8.7t	平成 27 年 5・6 月
大中寺芋	沼津市沢田産を使用	大中寺芋 0.8t	平成 27 年 11 月
ほうれん草	沼津市金岡産を使用	ほうれん草 2t	平成 28 年 1・2 月
プチヴェール	沼津市金岡・浮島産を使用	プチヴェール 17,650 個	平成 28 年 1 月
鰯干物	沼津市加工(田藤水産)を使用	鰯干物 92,000 尾	平成 27 年 6 月～平成 28 年 3 月

事業報告の附属明細書

平成 27 度事業報告には、「一般社団法人及び一般財団法人に関する法律施行規則」第 34 条第 3 項に規定する附属明細書「事業報告の内容を補足する重要な事項」が存在しないので作成しません。

公益財団法人静岡県学校給食会