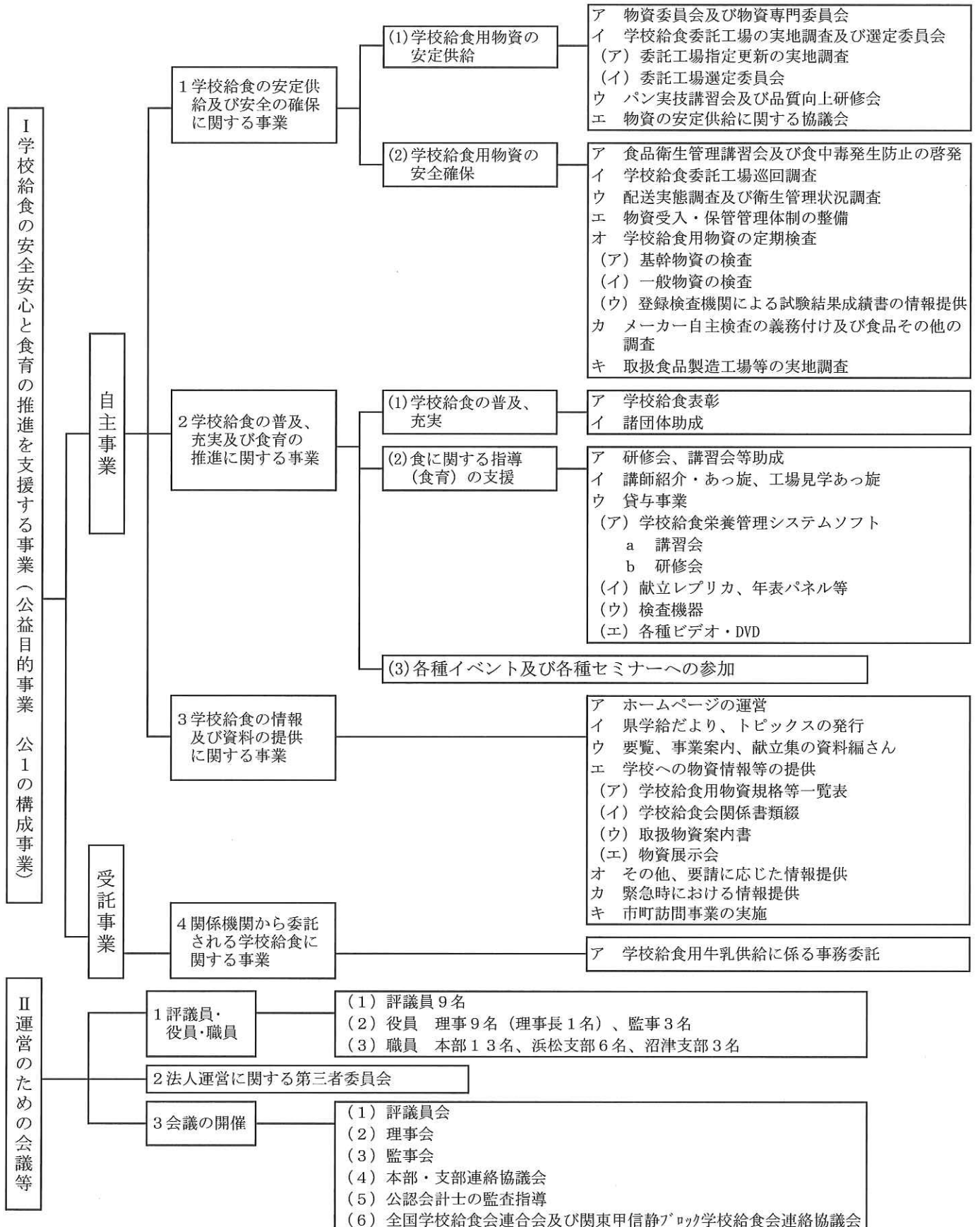


平成28年度 公益財団法人静岡県学校給食会事業一覧



平成 28 年度事業の状況

事業の実施

本年度、以下のとおり事業を実施した。

I. 学校給食の安全安心と食育の推進を支援する事業(公益目的事業 公1の構成事業)

趣旨：本事業は、学校給食用物資の「安定供給及び安全確保」、「普及充実及び食育の推進」、「情報及び資料の提供」の各事業を「学校給食の安全安心と食育の推進を支援する事業」として位置付けて全ての事業を一体的に実施する。

1 学校給食の安定供給及び安全の確保に関する事業(定款第4条第1項第1号関係事業)

(1) 学校給食用物資の安定供給

趣旨：学校給食用物資等を年間安定的に供給、安定価格、安定品質を確保して、学校給食の円滑な実施に努める。

① 物資供給数量(本部及び支部)

物資名	平成 28 年度数量	平成 27 年度数量	増減数量	増減率(%)
米穀	2,515,996kg	2,581,775kg	△65,779kg	△2.5%
自校炊飯用精米	515,980kg	559,140kg	△43,160kg	△7.7%
委託炊飯用精米	1,921,872kg	1,940,702kg	△18,830kg	△1.0%
赤飯用精米・うるち米	30,839kg	33,541kg	△2,702kg	△8.1%
精麦	47,305kg	48,392kg	△1,087kg	△2.2%
小麦粉	1,332,836kg	1,360,712kg	△27,876kg	△2.0%
パン用小麦粉	886,373kg	910,754kg	△24,381kg	△2.7%
めん用小麦粉	446,463kg	449,958kg	△3,495kg	△0.8%
調理用脱脂粉乳	9,179kg	9,051kg	128kg	1.4%
一般物資	7,151,216kg	7,574,688kg	△423,472kg	△5.6%
常温商品	831,369kg	939,564kg	△108,195kg	△11.5%
冷蔵商品	253,460kg	285,110kg	△31,650kg	△11.1%
冷凍商品	887,820kg	914,638kg	△26,818kg	△2.9%
※生鮮食品	5,178,568kg	5,435,376kg	△256,808kg	△4.7%
※牛乳	11,900,422本	12,039,958本	△139,536本	△1.2%

※ 浜松・沼津支部のみ

② 平成 28 年度学校給食における地産地消について(本部及び支部)

別掲 1 のとおり(22～23 頁)

ア 物資委員会及び物資専門委員会

年月日	委員会名	内容
平成 28 年 7 月 8 日	第 4 回物資専門委員会	1. 新規商品の検討(いわし梅煮、さんまかぼすレモン煮、富士山なると) 2. 現行商品の規格見直し(県内産まいわし開き澱粉付、駿河湾産かます米粉お茶フライ、桜えび入りかきあげ、黒はんぺんお茶フライ、スティックチーズ、シーチキンマヨネーズタイプ) 3. その他(本部取扱商品の連絡事項)
平成 28 年 7 月 25 日	第 4 回物資委員会	1. 新規商品の検討(いわし梅煮、さんまかぼすレモン煮、富士山なると) 2. 現行商品の規格見直し(県内産まいわし開き澱粉付、駿河湾産かます米粉お茶フライ、桜えび入りかきあげ、黒はんぺんお茶フライ、スティックチーズ、シーチキンマヨネーズタイプ) 3. 平成 28 年度 9～12 月分一般商品の取扱い 4. その他(本部取扱商品の連絡事項、検査体制)
平成 28 年 11 月 4 日	第 5 回物資専門委員会	1. 新規商品の検討(レンズ豆ドライパック、蒸しレッドキドニードライパック、国産冷凍カットトマト、国産あじ開きフライ、マンゴー缶詰(ダイスカット)) 2. 現行商品の規格追加(国産さといも(カット)) 3. 取扱廃止商品(おから入りミートボール、いか切身、いかフライ) 4. その他(本部取扱商品の連絡事項)

平成 28 年 11 月 22 日	第 5 回物資委員会	<ol style="list-style-type: none"> 新規商品の検討(レンズ豆ドライパック、蒸しレッドキドニードライパック、国産冷凍カットトマト、国産あじ開きフライ、マンゴー缶詰(ダイスカット)) 現行商品の規格追加(国産さといも(カット)) 現行商品の規格見直し(県内産乾燥ひじき) 取扱廃止商品(おから入りミートボール、いか切身、いかフライ) 平成 28 年度 1～3 月分一般商品の取扱い その他(本部取扱商品の連絡事項)
平成 29 年 1 月 31 日	第 6 回物資専門委員会	<ol style="list-style-type: none"> 新規商品の検討(太刀魚切身、太刀魚フライ) 現行商品の規格追加(タイ産ホールコーンパウチ) 現行商品の規格見直し(タイ産ホールコーン缶詰、タイ産クリームコーン缶詰、県内産ごまさば澱粉付、さんま開き澱粉付、ツナコロッケ、里芋コロッケ、県内産大豆コロッケ) 取扱廃止商品(県内産かます澱粉付) その他(本部取扱商品の連絡事項)
平成 29 年 2 月 21 日	第 6 回物資委員会	<ol style="list-style-type: none"> 新規商品の検討(太刀魚切身、太刀魚フライ) 現行商品の規格追加(タイ産ホールコーンパウチ) 現行商品の規格見直し(タイ産ホールコーン缶詰、タイ産クリームコーン缶詰、県内産ごまさば澱粉付、さんま開き澱粉付、ツナコロッケ、里芋コロッケ、県内産大豆コロッケ) 取扱廃止商品(県内産かます澱粉付) 平成 29 年度 4～8 月分一般商品の取扱い 平成 29 年度検討商品 その他(本部取扱商品の連絡事項)

イ 学校給食委託工場の実地調査及び選定委員会

(ア) 委託工場指定更新の実地調査

年月日	所在地	調査工場	出席者
平成 28 年 10 月 18 日	静岡市、島田市	(株)富士公司、(株)おはる食品	調査員：県食品衛生コンサルタント協会、食品衛生専門職員
平成 28 年 10 月 25 日	伊豆市、三島市	(有)山田精米製麺所、(有)久保田商店、(株)室伏孝一商店	
平成 28 年 11 月 1 日	富士市、御殿場市	(株)伊藤商店、(資)荒川製麺所、(株)勝又製麺	
平成 28 年 11 月 8 日	富士宮市	(有)マルモ食品、(株)叶屋、(有)曾我めん	
平成 28 年 11 月 15 日	東伊豆町、西伊豆町、沼津市	遠藤製麺、佐野製麺(株)、山口製麺所	
平成 28 年 12 月 1 日	浜松市	(有)岡本食品、岡田製麺所、(有)黒田製麺	
平成 28 年 12 月 8 日	磐田市、掛川市	(株)中西屋、(株)赤のれん	
平成 29 年 1 月 26 日	沼津市	(株)バンデロール沼津工場	

【沼津支部】

実施年月日	所在地	調査工場	出席者
平成 28 年 10 月 25 日	三島市	(有)久保田商店、(株)室伏孝一商店	本部調査に参加
平成 28 年 11 月 1 日	富士市	(株)伊藤商店	本部調査に参加
平成 28 年 11 月 15 日	沼津市	山口製麺所	本部調査に参加

(イ) 委託工場選定委員会

年月日	対象工場	営業許可種	指定区分	選定工場数	会場
平成 29 年 2 月 14 日	めん工場	めん類製造業	平成 29・30 年度	18 工場	県教育会館
	パン工場	菓子製造業	平成 29 年度	1 工場	

ウ パン実技講習会及び品質向上研修会

年月日	会場	対象者	参加人数	備考
平成 28 年 7 月 29 日	鳥越製粉(株)	パン加工委託工場の代表者及び製造責任者	27 人	国産小麦 100%パンの実技研修、金属検出機の取扱い等
平成 28 年 8 月 2 日	日東富士製粉(株)	パン加工委託工場の代表者及び製造責任者	34 人	国産小麦 100%パンの実技研修、金属検出機の取扱い等
平成 29 年 2 月 3 日	県総合社会福祉会館	パン組合員	46 人	米飯品質向上研究会：ご飯の美味しい炊き方、食味官能検査

エ 物資の安定供給に関する協議会

年月日	関係団体及び団体	内容	場所
平成 28 年 11 月 11 日	掛川市教育委員会	掛川市新学校給食センター建設に係る基幹商品供給体制の協議	掛川市教育委員会
平成 28 年 12 月 20 日	浜松市教育委員会	(有)黒田製麺指定辞退に伴うめん供給体制の協議(1 回目)	浜松市教育委員会
平成 29 年 1 月 11 日	浜松市教育委員会	(有)黒田製麺指定辞退に伴うめん供給体制の協議(2 回目)	浜松市教育委員会

【沼津支部】

開催年月日	研修会名	参加者	内容	場所
平成 28 年 4 月 4 日	新規学校栄養職員研修会	新規学校栄養職員	新規栄養職員に対する研修	沼津教育会館
平成 28 年 4 月 14 日	学校栄養職員、栄養教諭研修会	学校栄養職員、栄養教諭	研修組織編成、活動計画	沼津市第五地区センター
平成 28 年 4 月 27 日	学校給食委員会	学校給食委員	委員委嘱、事業計画、支部事業説明	沼津市青少年教育センター
平成 28 年 5 月 11 日	学校栄養職員、栄養教諭研修会	学校栄養職員、栄養教諭	支部伝達事項、グループ研修	沼津教育会館
平成 28 年 5 月 17 日	学校給食委員会	学校給食委員	2,3 学期物資書類入札検討	沼津教育会館
平成 28 年 5 月 25 日	学校給食委員会	学校給食委員	2,3 学期物資書類入札検討	沼津教育会館
平成 28 年 6 月 22 日	学校給食委員会	学校給食委員	2,3 学期使用物資入札準備打合せ	沼津教育会館
平成 28 年 6 月 28 日	学校栄養職員、栄養教諭研修会	学校栄養職員、栄養教諭	平成 29 年度献立作成	沼津市第五地区センター
平成 28 年 7 月 6 日	学校給食委員会	学校給食委員、学校栄養職員、栄養教諭、入札業者	2,3 学期分物資入札、新製品物資紹介	沼津教育会館
平成 28 年 7 月 29 日	学校栄養職員、栄養教諭研修会	学校栄養職員、栄養教諭	平成 28 年度献立作成	沼津市片浜地区センター
平成 28 年 9 月 7 日	新規学校栄養職員研修会	新規学校栄養職員	新規栄養職員に対する研修	沼津教育会館
平成 28 年 9 月 7 日	学校給食委員会	学校給食委員	平成 29 年度入札物資割振り検討・商品カード検討	沼津教育会館
平成 28 年 9 月 23 日	学校給食委員会	学校給食委員	平成 29 年度入札物資割振り検討・商品カード検討等	沼津教育会館
平成 28 年 10 月 12 日	第 5 回 JA なんすん大中寺芋部会役員会	JA なんすん市場関係者	学校給食への提供協議	JA なんすん金岡支店
平成 28 年 10 月 27 日	学校栄養職員、栄養教諭研修会	学校栄養職員、栄養教諭	共通の取組協議	沼津市片浜地区センター
平成 28 年 12 月 8 日	プチヴェール部会全体会議	JA なんすんプチヴェール部会、市場関係者	学校給食への提供協議、出荷に関する結果報告・情報提供	JA なんすん本店ナックセンター
平成 28 年 12 月 15 日	学校栄養職員、栄養教諭研修会	学校栄養職員、栄養教諭	支部伝達事項、グループ研修	沼津市第五地区センター
平成 28 年 12 月 21 日	学校給食委員会	学校給食委員	平成 29 年度書類入札検討	沼津教育会館
平成 29 年 1 月 11 日	学校給食委員会	学校給食委員	平成 29 年度書類入札検討	沼津教育会館
平成 29 年 1 月 13 日	プチヴェール部会打合せ	JA なんすんプチヴェール部会、市場関係者	学校給食への提供協議	JA なんすん本店ナックセンター
平成 29 年 1 月 16 日	学校栄養職員、栄養教諭研修会	学校栄養職員、栄養教諭	グループ研修	沼津教育会館
平成 29 年 1 月 19 日	学校給食委員会	学校給食委員	平成 29 年度書類入札検討	沼津教育会館
平成 29 年 1 月 24 日	学校給食委員会	学校給食委員	平成 29 年度書類入札検討	沼津教育会館
平成 29 年 2 月 9 日	学校給食委員会	学校給食委員	平成 29 年度年間・1 学期使用物資入札	沼津教育会館
平成 29 年 2 月 14 日	学校栄養職員、栄養教諭研修会	学校栄養職員、栄養教諭	グループ研修	沼津市第五地区センター
平成 29 年 2 月 15 日	学校給食委員会	学校給食委員	平成 29 年度年間・1 学期使用物資、アレルギー検討	沼津教育会館
平成 29 年 3 月 6 日	学校栄養職員、栄養教諭研修会	学校栄養職員、栄養教諭	グループ研修	沼津教育会館

平成 29 年 3 月 9 日	学校給食委員会	学校給食委員	平成 28 年度反省、平成 29 年度年間計画	沼津教育会館
平成 29 年 3 月 25 日	青果部会	学校給食青果店、青果市場関係者他	平成 28 年度活動、決算、会計監査報告	沼津中央青果(株)

(2) 学校給食用物資の安全確保

趣旨：国・県の指導に従い衛生管理体制の充実を図る。製品の安全衛生の確保と信頼性を高めるため、生産加工から流通段階において食品等に関する諸調査、定期検査や食品事業者等に対して実地調査を行う。

ア 食品衛生管理講習会及び食中毒発生防止の啓発

年月日	会場	対象者	参加人数	備考
平成 28 年 8 月 9 日	沼津プラザヴェルデ	パン・めん・炊飯委託工場の製造責任者及び製造従事者	51 人	講師：県東部保健所、食品衛生専門職員
平成 28 年 8 月 16 日	県教育会館	パン・めん・炊飯委託工場の製造責任者及び製造従事者	65 人	講師：静岡市保健所、食品衛生専門職員
平成 28 年 8 月 18 日	浜松市教育会館	パン・めん・炊飯委託工場の製造責任者及び製造従事者	69 人	講師：浜松市保健所、食品衛生専門職員
平成 28 年 11 月 25 日	静岡市民文化会館	パン・めん・炊飯委託工場、一般商品製造メーカー、配送委託業者の代表者及び食品衛生責任者	98 人	講師：県健康福祉部、イカリ消毒(株)
通知年月日	対象	通知内容及び資料		発送部数
平成 28 年 5 月 6 日	基幹商品加工委託工場、一般商品メーカー他	食中毒発生防止に関する衛生管理及び納品時における事故防止の徹底		135 部
平成 28 年 10 月 28 日	基幹商品加工委託工場、一般商品メーカー他	ノロウイルス食中毒防止対策重点期間の実施		135 部
平成 28 年 12 月 15 日	基幹商品加工委託工場、一般商品メーカー他	ノロウイルスによる食中毒の発生防止(食中毒警報第 1 号)		135 部

【沼津支部】

通知年月日	対象	通知内容及び資料	発送部数
平成 28 年 5 月 10 日	指定登録業者、学校調理場	食中毒発生防止に関する衛生管理及び納品時における事故防止の徹底	100 部
平成 28 年 12 月 12 日	指定登録業者、学校調理場	ノロウイルス危機管理情報	100 部

【浜松支部】

通知年月日	対象	通知内容及び資料	発送部数
平成 28 年 4 月 1 日	指定登録業者	衛生管理の徹底と安全な食材の供給	70 部
平成 28 年 5 月 6 日	指定登録業者	食中毒発生防止に関する衛生管理及び納品時における事故防止の徹底	70 部
平成 28 年 12 月 13 日	指定登録業者	衛生管理の徹底	70 部

イ 学校給食委託工場巡回調査

年月日	所在地	対象工場等	内容	備考
平成 28 年 4 月 7 日	静岡市	小杉製麺	めん工場巡回調査	食品衛生専門職員による調査
平成 28 年 4 月 12 日	静岡市	(有)マルトパン店、(有)ミルクベーカリー、(株)豊月堂	パン米飯工場巡回調査	食品衛生専門職員による調査
平成 28 年 4 月 19 日	静岡市	(株)清美軒、清水製パン(株)	パン米飯工場巡回調査	食品衛生専門職員による調査
平成 28 年 4 月 26 日	磐田市	(有)三河屋製パン、福田製パン(資)、(有)小松	パン米飯工場巡回調査	食品衛生専門職員による調査
平成 28 年 5 月 10 日	南伊豆町、下田市	大丸堂製菓(有)、丸二製菓(有)	パン米飯工場巡回調査	食品衛生専門職員による調査
平成 28 年 5 月 12 日	浜松市	マルセ産業(株)、(有)むつみ製パン	パン米飯工場巡回調査	食品衛生専門職員による調査
平成 28 年 5 月 17 日	掛川市	大浜給食(協組)、(株)三河屋商店、(有)岡田製パン	パン米飯工場巡回調査	食品衛生専門職員による調査
平成 28 年 5 月 24 日	浜松市	(株)マルト神戸屋、(株)宝福	パン米飯工場巡回調査	食品衛生専門職員による調査

平成 28 年 5 月 26 日	袋井市、森町	(有)今村製パン所、田中製菓(有)、村登屋	パン米飯工場巡回調査	食品衛生専門職員による調査
平成 28 年 5 月 31 日	富士宮市、裾野市、御殿場市	日本製パン(株)富士宮工場、(株)裾野給食センター、(有)松葉屋	パン米飯工場巡回調査	食品衛生専門職員による調査
平成 28 年 6 月 2 日	掛川市	(株)赤のれん	めん工場巡回調査	食品衛生専門職員による調査
平成 28 年 6 月 7 日	沼津市、富士市	富士家製パン所、(株)東洋ベーカリー、富士製パン(株)	パン米飯工場巡回調査	食品衛生専門職員による調査
平成 28 年 6 月 9 日	焼津市、藤枝市、島田市	(有)梅原製パン、富士物産(株)、(株)おはる食品	パン米飯、めん工場巡回調査	食品衛生専門職員による調査
平成 28 年 6 月 14 日	東伊豆町、伊東市	遠藤製麺、森田屋製パン	めん工場巡回調査	食品衛生専門職員による調査
平成 28 年 6 月 21 日	函南町、三島市	石渡食品(有)、(株)室伏孝一商店、(有)久保田商店	パン米飯、めん工場巡回調査	食品衛生専門職員による調査
平成 28 年 6 月 23 日	西伊豆町、沼津市	佐野製麺(株)、山口製麺所	めん工場巡回調査	食品衛生専門職員による調査
平成 28 年 6 月 28 日	富士市	(資)荒川製麺工場、(株)伊藤商店	めん工場巡回調査	食品衛生専門職員による調査
平成 28 年 7 月 5 日	富士宮市	(株)叶屋、(有)マルモ食品工業、(有)曾我めん	めん工場巡回調査	食品衛生専門職員による調査
平成 28 年 7 月 12 日	伊豆市、御殿場市	(有)山田精米製麺所、(株)勝又製麺	めん工場巡回調査	食品衛生専門職員による調査
平成 28 年 7 月 19 日	掛川市、磐田市	(株)赤のれん、(株)中西屋	めん工場巡回調査	食品衛生専門職員による調査
平成 28 年 7 月 21 日	静岡市	小杉製麺工場、(株)富士公司	めん工場巡回調査	食品衛生専門職員による調査
平成 28 年 7 月 26 日	浜松市	(有)岡本食品、岡田製麺所、(有)黒田製麺	めん工場巡回調査	食品衛生専門職員による調査
平成 29 年 1 月 12 日	富士市、三島市	富士製パン(株)、(有)久保田商店	パン米飯、めん工場巡回調査	食品衛生専門職員による調査
平成 29 年 1 月 19 日	伊東市、東伊豆町	森田屋製パン、遠藤製麺	パン米飯、めん工場巡回調査	食品衛生専門職員による調査
平成 29 年 2 月 2 日	静岡市	(有)マルトパン店、(有)ミルクベーカリー、(株)豊月堂	パン米飯工場巡回調査	食品衛生専門職員による調査
平成 29 年 2 月 7 日	富士宮市、裾野市、御殿場市	日本製パン(株)富士宮工場、(株)裾野給食センター、(有)松葉屋	パン米飯工場巡回調査	食品衛生専門職員による調査
平成 29 年 2 月 16 日	静岡市	(株)清美軒、清水製パン(株)	パン米飯工場巡回調査	食品衛生専門職員による調査
平成 29 年 2 月 28 日	磐田市	(有)三河屋製パン、福田製パン(資)、(有)小松	パン米飯工場巡回調査	食品衛生専門職員による調査
平成 29 年 3 月 2 日	南伊豆町、下田市	大丸堂製菓(有)、丸二製菓(有)	パン米飯工場巡回調査	食品衛生専門職員による調査
平成 29 年 3 月 9 日	掛川市	大浜給食(協組)、(株)三河屋商店、(有)岡田製パン	パン米飯工場巡回調査	食品衛生専門職員による調査
平成 29 年 3 月 14 日	袋井市、森町	(有)今村製パン所、田中製菓(有)、村登屋	パン米飯工場巡回調査	食品衛生専門職員による調査
平成 29 年 3 月 16 日	浜松市	マルセ産業(株)、(有)むつみ製パン、(株)マルト神戸屋、(株)宝福	パン米飯工場巡回調査	食品衛生専門職員による調査
平成 29 年 3 月 23 日	函南町、沼津市	石渡食品(有)、富士家製パン所、(株)東洋ベーカリー	パン米飯工場巡回調査	食品衛生専門職員による調査
平成 29 年 3 月 28 日	藤枝市、焼津市	富士物産(株)、(有)梅原製パン	パン米飯工場巡回調査	食品衛生専門職員による調査

ウ 配送実態調査及び衛生管理状況調査

年月日	市町名	対象業者名	調査配送箇所	備考
平成 28 年 6 月 20 日	静岡市	(株)井出商店	富士宮コース	ドライバー、配送車、納品状況及び荷造り状況の確認
平成 28 年 6 月 27 日	下田市	(有)下田フードセンター	下田コース	ドライバー、配送車、納品状況及び荷造り状況の確認

平成 28 年 6 月 27 日	浜松市	リンク(株)	浜松コース	ドライバー、配送車、納品状況及び荷造り状況の確認
平成 28 年 6 月 28 日	沼津市	(株)コーゲツ	富士コース	ドライバー、配送車、納品状況及び荷造り状況の確認
平成 28 年 6 月 30 日	吉田町	(株)濱村屋吉田営業所	掛川コース	ドライバー、配送車、納品状況及び荷造り状況の確認
実施年月日	所在地	対象業者名	内容	備考
平成 29 年 3 月 21 日	下田市	(有)下田フードセンター	商品の保管管理及び衛生管理状況の調査	年度末協力会会員訪問
平成 29 年 3 月 22 日	静岡市、吉田町、浜松市	(株)濱村屋本社・吉田営業所、リンク(株)	商品の保管管理及び衛生管理状況の調査	年度末協力会会員訪問、公認会計士同行
平成 29 年 3 月 24 日	沼津市、静岡市	(株)コーゲツ、(株)井出商店	商品の保管管理及び衛生管理状況の調査	年度末協力会会員訪問

【浜松支部】

実施年月日	市町名	対象業者名	調査箇所	備考
平成 28 年 5 月 9 日	浜松市	リンク、食肉組合、えびすや、パッケージ、西遠、引佐酪農、むつみ製パン、経済連、山彦、萬屋、山本青果、須部商店、浜北魚源	浜松市立中郡小、都田小、三方原小	配送状況調査
平成 28 年 5 月 10 日	浜松市	パッケージ、食肉組合、魚秀、吉川屋、経済連、刑部食品、マルト神戸屋、日之出物産	浜松市立大平台小、入野小、中ノ町小	配送状況調査
平成 28 年 5 月 11 日	浜松市	パッケージ、経済連、リンク、山彦、丸守、萬屋	浜松市立花川小、笠井小、東小	配送状況調査
平成 28 年 5 月 12 日	浜松市	トキワサンコウ、リンク、経済連、岩本フーズ、山彦	浜松市立相生小、元城小	配送状況調査
平成 28 年 5 月 13 日	浜松市	山彦、山一食料品店、食肉組合、トキワサンコウ、パッケージ	浜松市立和田東小、積志小、西部中	配送状況調査
平成 28 年 5 月 16 日	浜松市	パッケージ、食肉組合、魚政、経済連、トキワサンコウ、萬屋、コーゲツ、フクロイ乳業	浜松市立可美小、有玉小、城北小	配送状況調査
平成 28 年 5 月 17 日	浜松市	トキワサンコウ、山本商店、経済連、平田商店、山彦、丸守、萬屋	浜松市立泉小、飯田小	配送状況調査
平成 28 年 5 月 18 日	浜松市	食肉組合、タカラエムシー、トキワサンコウ、リンク、山彦、丸勇鈴木商店、源屋、フクロイ乳業	浜松市立芳川北小、上島小、西都台小	配送状況調査
平成 28 年 5 月 19 日	浜松市	リンク、パッケージ、宝福、引佐酪農、食肉組合、丸守、西遠、トキワサンコウ	浜松市立和田小、芳川小、都田南小	配送状況調査
平成 28 年 5 月 20 日	浜松市	パッケージ、トキワサンコウ、山彦、魚照、宝福、丸守、所沢商店	浜松市立葵が丘小、与進小、富塚小	配送状況調査
平成 28 年 5 月 23 日	浜松市	リンク、ヤオキョウ、山彦、西静岡ヤクルト販売	浜松市立入野中、竜禅寺小、砂丘小	配送状況調査
平成 28 年 5 月 24 日	浜松市	むつみ製パン、フクロイ乳業、萬屋、リンク、食肉組合、高橋源平商店	浜松市立与進中、開成中、神久呂小	配送状況調査
平成 28 年 5 月 25 日	浜松市	トキワサンコウ、吉川屋、パッケージ、岩本フーズ、フクロイ乳業、萬屋	浜松市立曳馬小、南部中	配送状況調査
平成 28 年 5 月 26 日	浜松市	トキワサンコウ、食肉組合、宝福、フクロイ乳業、吉川屋、萬屋、引佐酪農、経済連、澤根商店、丸守	浜松市立豊岡小、瑞穂小、東部中	配送状況調査
平成 28 年 5 月 27 日	浜松市	リンク、パッケージ、食肉組合、トキワサンコウ	浜松市立白鷗小、西小、篠原小	配送状況調査
平成 28 年 5 月 30 日	浜松市	食肉組合、パッケージ、宝福、ヤオキョウ、吉川屋、リンク	浜松市立北小、葵西小、江南中	配送状況調査
平成 28 年 5 月 31 日	浜松市	食肉組合、引佐酪農、リンク、フクロイ乳業、須部商店、萬屋、魚政、西遠	浜松市立笠井中、初生小、高台中	配送状況調査
平成 28 年 6 月 1 日	浜松市	パッケージ、食肉組合、トキワサンコウ、リンク、日之出物産、いちじ、丸守、プロン	浜松市立双葉小、村櫛小、湖東中	配送状況調査

平成 28 年 6 月 2 日	浜松市	食肉組合、リンク、小松屋、パッケージ、丸勇鈴木商店、竹平豆腐店、ヨーゲツ、丸守、日之出物産	浜松市立豊西小、東陽中、可美中	配送状況調査
平成 28 年 6 月 3 日	浜松市	トキワサンコウ、パッケージ、加藤商店、リンク、丸守	浜松市立和地小、南の星小、大瀬小	配送状況調査
平成 28 年 6 月 6 日	浜松市	パッケージ、トキワサンコウ、食肉組合、高橋源平商店、吉川屋、リンク	浜松市立佐鳴台小、河輪小、篠原中	配送状況調査
平成 28 年 6 月 7 日	浜松市	パッケージ、トキワサンコウ、食肉組合、リンク、宝福	浜松市立江西中、富塚西小、中郡中	配送状況調査
平成 28 年 6 月 8 日	浜松市	パッケージ、トキワサンコウ、岩本フーズ、リンク、経済連、日之出物産、ヨーゲツ、丸守、山本商店、竹平豆腐店	浜松市立鶴江小、浅間小、庄内学園	配送状況調査
平成 28 年 6 月 9 日	浜松市	パッケージ、食肉組合、日之出物産	浜松市立新津小、丸塚中、曳馬中	配送状況調査
平成 28 年 6 月 10 日	浜松市	パッケージ、トキワサンコウ、食肉組合、梅林商店、吉川屋、岩本フーズ、刑部食品、宝福	浜松市立北部中、佐鳴台中、与信北小	配送状況調査
平成 28 年 6 月 13 日	浜松市	食肉組合、トキワサンコウ、リンク	浜松市立富塚中	配送状況調査
平成 28 年 6 月 15 日	浜松市	食肉組合、梅林商店	浜松市立追分小	配送状況調査
平成 28 年 6 月 16 日	浜松市	マルト神戸屋、加藤商店、西遠	浜松市立天竜中、積志中	配送状況調査
平成 28 年 6 月 21 日	浜松市	パッケージ、ヤオキユウ、食肉組合、須部商店、引佐酪農	浜松市立八幡中、都田中	配送状況調査
平成 28 年 6 月 22 日	浜松市	山本青果、リンク、西静岡ヤクルト販売、刑部食品、丸守、丸紅	浜松市立神久呂中、蒲小	配送状況調査
平成 28 年 6 月 23 日	浜松市	食肉組合、いちじ	浜松市立伊佐見小	配送状況調査
平成 28 年 6 月 24 日	浜松市	フクロイ乳業、システム厨機、山本青果、引佐酪農、食肉組合	浜松市立三方原中、北星中、佐藤小	配送状況調査
平成 28 年 6 月 27 日	浜松市	食肉組合、萬屋、吉川屋、竹平豆腐、岩本フーズ、西遠、リンク、ヤオキユウ	浜松市立広沢小、新津中、南陽中	配送状況調査
平成 28 年 6 月 28 日	浜松市	山本青果、トキワサンコウ、所沢商店、ヤオキユウ	浜松市立荻丘小、船越小、泉居小	配送状況調査
平成 28 年 6 月 29 日	浜松市	食肉組合、岩本フーズ、山本商店、竹平豆腐店	浜松市立中部中	配送状況調査

【沼津支部】

実施年月日	市町名	対象業者名	調査配送箇所	備考
平成 28 年 5 月 10 日	沼津市	(株)ヨーゲツ	沼津市立第五小	たけのこ水煮缶詰の検証
平成 28 年 6 月 15 日	沼津市	久連とうふ店	沼津市立長井崎中	豆腐の納品時温度他検証
平成 28 年 7 月 11 日	沼津市	(株)ヨーゲツ	沼津市立第五小	冷凍コーンの検証
平成 28 年 9 月 28 日	沼津市	(株)濱村屋	沼津市立大岡小	給食物資納品時の検証
平成 29 年 1 月 24 日	沼津市	(株)ヨーゲツ	沼津市立第四小	ひじき入りつくねの検証
平成 29 年 3 月 1 日	沼津市	(株)ヨーゲツ	沼津市立愛鷹小	わかさぎごまフライの検証
平成 29 年 3 月 8 日	沼津市	岡崎精肉店	沼津市立第五中	鶏肉の検証

エ 物資受入・保管管理体制の整備

貸与年月日	対象者	設置場所	内訳	設置メーカー
平成 28 年 11 月 16 日	富士市教育委員会	富士市立富士中	冷凍・冷蔵保管庫 1,290ℓ 1 台	ホシザキ湘南(株)
平成 28 年 11 月 17 日	沼津市教育委員会	沼津市立内浦小	冷凍・冷蔵保管庫 362ℓ 1 台	ホシザキ湘南(株)
平成 28 年 11 月 18 日	伊東市教育委員会	伊東市立門野中	冷凍・冷蔵保管庫 1,014ℓ 1 台	ホシザキ湘南(株)
平成 28 年 11 月 28 日	浜松市教育委員会	浜松市立河輪小	冷凍・冷蔵保管庫 1,053ℓ 1 台	ホシザキ湘南(株)
平成 28 年 12 月 1 日	三島市教育委員会	三島市立徳倉小	冷凍・冷蔵保管庫 342ℓ 1 台	ホシザキ湘南(株)

冷凍・冷蔵冷蔵設備貸与事業を行う。

オ 学校給食用物資の定期検査

(ア) 基幹物資の検査

定期検査	実施月	対象品目	検査項目	登録検査機関
精米品位検査	搗精の都度 (995 回)	精米	水分、粉状質粒及び被害粒、碎粒、異種穀粒及び異物、鮮度	(一財)日本穀物検定協会

パン・米飯及びめん の食品検査	平成 28 年 7 月	パン・米飯及び めん	一般生菌、大腸菌群、黄色ブドウ 球菌、腸管出血性大腸菌 0157、 セレウス菌	(株)中部衛生検査センター
小麦粉品位検査	平成 28 年 7 月	小麦粉	水分、たん白、灰分及び粒度、 放射性セシウム 134, 137	(一財)日本穀物検定協会
パン・米飯及びめん の食品検査	平成 29 年 1・2 月	パン・米飯及び めん	一般生菌、大腸菌群、黄色ブドウ 球菌、腸管出血性大腸菌 0157、 セレウス菌	(株)中部衛生検査センター
学校給食用小麦粉・ 精米検査	平成 28 年 12 月 ～平成 29 年 2 月	小麦粉、精米	残留農薬、カドミウム、放射性 セシウム 134, 137	(一財)日本穀物検定協会、 (株)静環検査センター
小麦粉品位検査	平成 29 年 2 月	小麦粉	水分、たん白、灰分及び粒度	(一財)日本穀物検定協会

(イ) 一般物資の検査

定期検査	実施月	対象品目	検査項目	登録検査機関
1 回目定期検査	平成 28 年 4 月	一般商品全般、牛乳	微生物検査、理化学検査、官 能検査等	(一財)日本冷凍食品検査 協会
2 回目定期検査	平成 28 年 9 月	一般商品全般、牛乳	微生物検査、理化学検査、官 能検査等	(一財)日本冷凍食品検査 協会
3 回目定期検査	平成 29 年 1 月	一般商品全般、牛乳	微生物検査、理化学検査、官 能検査等	(一財)日本冷凍食品検査 協会
定例及び随時検査	実施月	対象品目	検査項目	登録検査機関
一般商品放射性物質 検査	平成 28 年 6 月 ～平成 29 年 2 月	一般商品(17 都県に 原料・製造所在地が 関わる商品)	放射性セシウム 134, 137	(株)静環検査センター

【沼津支部】

定例及び随時検査	実施月	対象品目	検査項目	登録検査機関
随時検査	平成 28 年 11 月	玉ねぎ、切牛蒡、もやし、 鶏肉、豚肉、鰹、鯖、秋刀 魚、太刀魚、絹豆腐、生揚 げ、こんにやく、しらたき	生菌数、黄色ブドウ球菌、サル モネラ、腸炎ビブリオ、ヒスタ ミン、セレウス菌、カンピロバ クター、腸管出血性大腸菌 0157	(株)中部衛生検査セ ンター

(ウ) 登録検査機関による試験結果成績書の情報提供

県教育委員会、県健康福祉部、物資委員会への報告

市町教育委員会、学校等調理場等へのダウンロードサービスによる配信

カ メーカー自主検査の義務付け及び食品その他の調査

定期自主検査	実施及び提出月	対象箇所数	検査項目	備考
一般商品自主検査結 果報告	平成 28 年 6 月	一般商品メーカー	微生物検査、理化学検査等	—

【浜松支部】

定期自主検査	実施及び提出月	対象箇所数	検査項目	備考
一般商品検査結果報 告	平成 28 年 6 月	一般商品納入業者	一般生菌、ヒスタミン、放射性 物質等	第 1 回物資調達委員 会決定商品
一般商品検査結果報 告	平成 28 年 10 月	一般商品納入業者	一般生菌、ヒスタミン、放射性 物質等	第 2 回物資調達委員 会決定商品
一般商品検査結果報 告	平成 29 年 1 月	一般商品納入業者	一般生菌、ヒスタミン、放射性 物質等	第 3 回物資調達委員 会決定商品
納入業者従業員定期 保菌検査	年 2 回以上	食肉、鮮魚納入業 者	赤痢菌、サルモネラ、腸管出血 性大腸菌 0157	—
商品定期細菌検査	毎月	食肉納入業者	赤痢菌、大腸菌、サルモネラ等	豚肉、鶏肉、牛肉
商品定期細菌検査	毎月	鶏卵納入業者	一般生菌、大腸菌、サルモネラ、 ブドウ球菌等	—

【沼津支部】

定期自主検査	実施及び提出月	対象箇所数	検査項目	備考
食品検査成績表報告	平成 28 年 6 月	沼津市精肉・鶏肉 鮮魚・豆腐納入業 者	腸管出血性大腸菌 0157、サル モネラ、腸炎ビブリオ、黄色ブ ドウ球菌、セレウス菌	(株)中部衛生検査セ ンター他

キ 取扱食品製造工場等の実地調査

年月日	所在地	対象工場名	品目	備考
平成 28 年 5 月 11・12 日	愛媛県、 福岡県	くみあい食品工業、福 岡八女農協白木工場	国産たけのこ水煮 缶詰	産地原料事情の確認と数量確保依頼、 製造管理・衛生管理状況の確認
平成 28 年 5 月 16 日	静岡市	(株)由比缶詰所、ミヤ ハラフーズ(株)	国産たけのこ水煮 缶詰	製造管理・衛生管理状況の確認
平成 28 年 6 月 29・30 日	岩手県、 宮城県	(株)モリヤ、(株)津田 商店	さんま開き澱粉付、 いわし梅煮、さんま かぼすレモン煮	製造管理・衛生管理状況の確認
平成 28 年 7 月 13 日	焼津市	はごろもフーズ(株) 焼津プラント	シーチキンマヨネ ーズタイプ	製造管理・衛生管理状況の確認
平成 28 年 10 月 12 日	茨城県	さとがわ食品(株)、 (株)谷藤水産	桜えび入りかきあ げ、ししやも製品	製造管理・衛生管理状況の確認
平成 28 年 11 月 14・15 日	鳥取県	(株)角屋食品	国産あじ開きフライ	製造管理・衛生管理状況の確認
平成 28 年 12 月 12 日	愛知県	天狗缶詰(株)白鳥工 場・三河工場	豆ドライパック、 うずら卵製品他	製造管理・衛生管理状況の確認、うずら 卵製品入数不足に関する改善確認

【浜松支部】

実施年月日	所在地	対象工場名	品目	備考
平成 28 年 12 月 6 日	浜松市	(有)システム厨機、(株)タカラエムシー	青果	登録審査実態調査
平成 28 年 12 月 7 日	浜松市	(株)ひらた、加藤商店、(株)えびすやフルーツ	青果	登録審査実態調査
平成 28 年 12 月 9 日	浜松市	(株)リンク、高橋源平商店	青果	登録審査実態調査
平成 28 年 12 月 12 日	浜松市	梅林商店、山一商店、山本商店	青果	登録審査実態調査
平成 28 年 12 月 13 日	浜松市	澤根果実店、所沢商店、山本青果	青果	登録審査実態調査
平成 28 年 12 月 14 日	浜松市	(有)フードショップいちじ、鈴木商店	青果	登録審査実態調査
平成 28 年 12 月 15 日	浜松市	(株)西遠、(株)パッケージセンター	青果	登録審査実態調査
平成 28 年 12 月 16 日	浜松市	(株)松本、(株)ヤオキョウ	青果	登録審査実態調査

【沼津支部】

実施年月日	所在地	対象工場名	品目	備考
平成 28 年 7 月 27 日	沼津市	青木豆腐店	豆腐	夏季調査(第四小栄養教諭)
平成 28 年 7 月 28 日	沼津市	羽根田商店、(有)花園スーパー	青果	夏季調査(千本小栄養士)
平成 28 年 7 月 28 日	清水町	(株)栗原商店	こんにやく	夏季調査(大平小校長・栄養士)
平成 28 年 7 月 28 日	沼津市	(株)魚留水産	鮮魚	夏季調査(香貫小栄養士)
平成 28 年 7 月 28 日	沼津市	(有)星和	豆腐	夏季調査(門池中栄養士)
平成 28 年 8 月 23 日	清水町	(株)栗原商店	こんにやく	夏季調査(原小栄養教諭)
平成 28 年 8 月 25 日	沼津市	上野精肉店、市川精肉店	精肉、鶏肉	夏季調査(第五小栄養教諭)
平成 28 年 8 月 25 日	沼津市	(株)渡邊精肉店、(株)古安	精肉、鶏肉	夏季調査(原小栄養教諭)
平成 28 年 8 月 25 日	沼津市	岩為精肉店	精肉、鶏肉	夏季調査(第四小栄養教諭)
平成 28 年 9 月 15 日	沼津市	小沢青果店、久連とうふ店	青果、豆腐	実態調査(支部職員)
平成 28 年 9 月 27 日	沼津市	市川精肉店、(有)カネヒロ、 (有)上野精肉店、(有)木村商 事、(有)トリヤ	精肉、鶏肉、鮮魚	実態調査(支部職員)
平成 28 年 9 月 30 日	沼津市	頭屋分店、(有)山岸精肉店 鳥佐商店、手島精肉店	精肉、鶏肉、鮮魚	実態調査(支部職員)
平成 28 年 12 月 1 日	富士宮市	日本製パン(株)富士宮工場	パン・米飯	実態調査(支部職員)

2 学校給食の普及、充実及び食育の推進に関する事業(定款第4条第1項第2号関係事業)

趣旨：学校給食関係者等が実施する学校給食の充実発展に関する研修・講習会等に各種の事業等を通じ
て支援・協力する他、地域社会が展開する「食育」の推進活動にも協力する。

(1) 学校給食の普及、充実

ア 学校給食表彰

表彰区分	工場名	代表者	所在地	実地調査実施日
優良工場	—	—	—	—
表彰区分	功労者名	所属団体名	職名	所在地
功労者	田中 宏佳	パン組合	代表取締役	周智郡森町牛飼 272-9
功労者	岡本 徹	めん組合	代表取締役	浜松市西区坪井町 1559-14

イ 諸団体助成

団体名	交付年月日	備考
県学校給食共同調理場運営協議会	平成 28 年 7 月 29 日	1. 「助成通知書」の通知 2. 交付申請書(事業計画書の添付)及び請求書の提出依頼 3. 助成額の支払い 4. 事業報告書の提出依頼
県教育研究会	平成 28 年 7 月 29 日	
県学校給食栄養士会	平成 29 年 1 月 31 日	

学校給食研究団体等に対して助成する。

(2) 食に関する指導(食育)の支援

趣旨：学校給食関係者の研修・講習会や児童生徒への食に関する指導の事業活動に支援を行い、各種事業を通じて食育の推進への啓発を図る。

ア 研修会、講習会等助成

機関名	実施年月日	対象	参加人数	備考
沼津市教育委員会	平成 28 年 6 月～ 平成 29 年 2 月	沼津市学校栄養士会員	—	料理講習会、学校訪問指導等教材購入
熱海市教育委員会	平成 28 年 4 月～ 平成 29 年 3 月	熱海市学校給食関係者	—	栄養教諭・学校栄養職員研修会、調理講習会他
三島市教育委員会	平成 28 年 4～11 月	三島市学校給食関係者	—	衛生管理に伴う研修会、献立内容検討及び作成他
伊東市学校給食部会	平成 28 年 5 月～ 平成 29 年 2 月	伊東市学校給食関係者	—	栄養士資質向上研修会、給食従事者研修会他
御殿場市教育委員会	平成 28 年 4 月～ 平成 29 年 3 月	御殿場市内親子、小中学生	—	親子調理実習、小中学生授業用食育教材購入
函南町立学校等給食運営委員会	平成 28 年 7～9 月	函南町栄養士	—	衛生・食育教材購入・研修会資料
清水町教育委員会	平成 28 年 4 月～ 平成 29 年 3 月	学校給食用食品	—	学校給食用食品細菌検査
静岡市立清水三保第一小	平成 28 年 10 月 22 日	学区親子	40 人	食育講座
静岡市立蒲原西小	平成 28 年 8 月 1 日	学区親子	—	親子・友達料理教室
島田市教育委員会	平成 28 年 4 月～ 平成 29 年 3 月	学校給食用食品、学校給食関係者	—	学校給食用食品検査、職員保菌検査他
藤枝市教育委員会	平成 28 年 4 月～ 平成 29 年 3 月	市内親子、学校給食用食品	—	親子料理教室、学校給食用食品・衛生検査
牧之原市学校給食センター	平成 28 年 4 月～ 平成 29 年 3 月	学校給食関係者、学校給食用食品	—	保菌検査、学校給食用食品検査、書籍購入
吉田榛原学校給食共同調理場	平成 28 年 4 月～ 平成 29 年 3 月	学校給食用食品、保護者	—	学校給食用食品検査及び拭取検査、学校給食展
浜松市教育委員会	平成 28 年 4 月～ 平成 29 年 3 月	学校給食関係者	—	腸内菌・ノロウイルス検査
森町教育委員会	平成 28 年 4 月～ 平成 29 年 3 月	学校給食関係者	—	調理講習会、学校給食用食品検査、調理員保菌検査

市町教育委員会、学校等が実施する各種研修・講習会等に助成する。

イ 講師紹介・あつ旋、工場見学あつ旋

①講師紹介・あつ旋

実施年月日	会合名	対象	参加人数	備考
平成 28 年 4 月 4 日	静岡市学校給食衛生研修会	栄養教諭、栄養士、調理員	60 人	学校給食におけるノロウイルス対策：東京サラヤ(株)
平成 28 年 4 月 5 日	三島市学校給食衛生管理研修会	栄養教諭、調理員、教職員、中学校給食委託業者調理員	150 人	異物混入防止対策(学校給食現場での 5S)：東京サラヤ(株)
平成 28 年 6 月 15 日	御殿場市学校給食従事者衛生講習会	所長、栄養教諭、栄養士、調理員、配膳員	70 人	異物混入防止対策(学校給食現場での 5S)：東京サラヤ(株)
平成 28 年 7 月 19 日	県立静岡聴覚特別支援学校保健会	栄養教諭、教職員、保護者	20～30 人	朝食摂取のすすめ：大塚製薬(株)
平成 28 年 7 月 27 日	熱海市学校給食調理関係者夏期研修会	栄養士、調理員	12 人	各種だしの特徴とおいしいだしの取り方：(株)マルハチ村松 異物混入防止対策(学校給食現場での 5S)：東京サラヤ(株)

平成 28 年 7 月 28 日	静岡市学校給食衛生研修会	栄養教諭、栄養士、調理員、教職員	70 人	食品衛生:ミドリ安全(株)
平成 28 年 7 月 28 日	川根本町食中毒防止及び衛生管理のための研修会	所長、栄養教諭、調理員	20 人	食品衛生:ミドリ安全(株)
平成 28 年 7 月 28 日	三島市学校給食調理員夏期研修会	栄養教諭、栄養士、調理員	100 人	野菜の効用:カゴメ(株)
平成 28 年 7 月 28 日	吉田榛原学校給食共同調理場衛生講習会	所長、栄養教諭、栄養士、調理員	40 人	食中毒と衛生管理の基礎知識: (株)SN 食品研究所(ADEKA クリーンエイド(株))
平成 28 年 7 月 28 日	静岡市学校給食衛生研修会	栄養教諭、栄養士、調理員、教職員	120 人	食中毒と衛生管理の基礎知識: (株)SN 食品研究所(ADEKA クリーンエイド(株))
平成 28 年 8 月 3 日	賀茂地区学校給食調理担当者夏季研修会	所長、栄養教諭、栄養士、調理員	80 人	乳製品で元気!!ウランチから学ぶおなか教室:東静岡ヤクルト販売(株)
平成 28 年 8 月 4 日	磐田市学校給食関係職員全体研修会	所長、栄養教諭、栄養士、調理員	220 人	冷凍食品製造工場における衛生管理:日東ベスト(株)
平成 28 年 8 月 8 日	駿東地区教育研究会学校給食部講演会	栄養教諭、栄養士、教職員	50~60 人	心と体を育むために~歯科医から見た食育~:県歯科医師会
平成 28 年 8 月 9 日	静岡市学校給食衛生研修会	栄養教諭、栄養士、調理員、教職員	70 人	異物混入防止対策(学校給食現場での 5S):東京サラヤ(株)
平成 28 年 8 月 10 日	志太教育研究会学校教育研究部	栄養教諭、栄養士、教職員	120 人	野菜の効用:カゴメ(株)
平成 28 年 10 月 18 日	三島市教育研究会学校給食部会	栄養教諭、栄養士、教職員	20~30 人	お米・ご飯を学ぶ:アルファー食品(株)
平成 28 年 11 月 8 日	県教育研究会学校給食部委員研修会	校長、教職員	30 人	朝食摂取のすすめ:大塚製菓(株)

②工場見学あつ旋

実施年月日	会合名	対象	参加人数	備考
平成 28 年 8 月 17 日	県学校給食共同調理場運営協議会中西支部所(場)長・学校給食職員研修会	所長、栄養教諭、栄養士、調理員	40 人	はごろもフーズ(株)富士山パスタプラント、(株)ヤクルト本社富士裾野工場

研修会・講習会等に講師紹介や工場見学をあつ旋する。

ウ 貸与事業

(ア) 学校給食栄養管理システムソフト

現在日付	対象市町数	貸出現在数	備考
平成 28 年 5 月 1 日	34 市町	317 ラicens	—

学校栄養職員等対象に栄養管理システムソフト(静岡版)を貸与する。

a 講習会

実施年月日	会場	対象	参加人数	備考
平成 28 年 8 月 17 日	本部事務所	静岡北特別支援学校栄養職員	1 人	—

受講者を対象に、本会が講習会を開催する。

b 研修会

実施年月日	タイトル名	対象	参加人数	備考
平成 28 年 4 月 8 日	静岡市清水地区学校給食管理システム研修会	学校栄養職員	2 人	静岡市役所清水庁舎
平成 28 年 4 月 20 日	浜松市浜北学校給食センターシステム研修会	栄養教諭、学校栄養職員	3 人	浜松市浜北学校給食センター
平成 28 年 6 月 9 日	下田市新学校給食センターシステム運用検討会	栄養教諭、学校栄養職員	4 人	下田市立学校給食センター
平成 28 年 7 月 4 日	浜松市引佐・天竜センター合同システム研修会	栄養教諭	2 人	浜松市引佐学校給食センター
平成 28 年 7 月 14 日	下田市新学校給食センターシステム運用研修会	栄養教諭、学校栄養職員	4 人	下田市立学校給食センター
平成 29 年 1 月 31 日	小山町学校給食システム研修会	栄養教諭、学校栄養職員	4 人	小山町役場
平成 29 年 3 月 3 日	島田市学校給食システム研修会	栄養教諭、学校栄養職員	6 人	島田市立中部学校給食センター

平成 29 年 3 月 23 日	静岡市清水地区学校給食システム研修会	栄養教諭、学校栄養職員	15 人	静岡市清水産業・情報プラザ
------------------	--------------------	-------------	------	---------------

市町等が開催する研修会に、本会職員を派遣し指導する。

(イ) 献立レプリカ、年表パネル等

貸出先	内容	貸出期間	①	②	③	④
三島市立錦田小	ふるさと給食週間における展示	平成 28 年 6 月 13～17 日				○
三島市立向山小	ふるさと給食週間における展示	平成 28 年 6 月 20～24 日				○
伊東市立宇佐美小	ふるさと給食週間における展示	平成 28 年 6 月 20～24 日	○			
伊東市立大池小	食指導用資料として使用	平成 28 年 6 月 27 日～ 7 月 1 日	○			
伊東市学校給食センター	センター開設に伴う展示資料として使用	平成 28 年 7 月 4 日～ 10 月 31 日	○			
本部	しずおか元気応援フェアにおける展示	平成 28 年 10 月 8・9 日		○		○
磐田市立竜洋西小	学校 100 周年記念式典における展示	平成 28 年 11 月 7～12 日		○		
富士宮市立学校給食センター	新センターにおける展示品の参考として使用	平成 28 年 11 月 18～24 日	○			
三島市立佐野小	給食記念週間における展示	平成 28 年 11 月 28 日～ 12 月 2 日	○			
熱海市立第一小	給食記念週間における展示	平成 28 年 12 月 5～9 日	○			
三島市立東小	給食記念週間における展示	平成 28 年 12 月 12～16 日	○			
三島市立錦田小	給食記念週間における展示	平成 29 年 1 月 16～20 日	○			
西伊豆町立田子給食センター	給食記念週間における展示	平成 29 年 1 月 16～20 日		○		
袋井市立中部学校給食センター	給食展における展示	平成 29 年 1 月 19～23 日				○
三島市立西小	給食記念週間における展示	平成 29 年 1 月 23～27 日	○			
富士市立富士第二小	校内展示	平成 29 年 1 月 30 日～ 2 月 4 日	○			
富士宮市立学校給食センター	新センターにおける展示品の参考として使用	平成 29 年 2 月 6～10 日	○			
西伊豆町立賀茂小	給食記念週間における展示	平成 29 年 1 月 23～27 日		○		
富士市立広見小	校内展示	平成 29 年 1 月 24～27 日				○

① 年代別レプリカ・年表パネル(赤) ② 年代別レプリカ・年表パネル(青)

③ 年代別レプリカパネル・年表パネル ④ 郷土食レプリカ

【浜松支部】

貸出先	内容	貸出期間	①	②	③
浜松市立積志小	保護者対象食育講座	平成 28 年 6 月 10～24 日	○		
浜松市学校給食研究部	静岡県教育研究会夏期研修会	平成 28 年 8 月 4・5 日	○	○	
浜松市学校給食部	学校給食祭り展示	平成 29 年 1 月 4～7 日	○	○	
浜松支部	学校給食会展示	平成 29 年 1 月 21・22 日	○	○	
浜松市立和地小	学校給食週間展示	平成 29 年 1 月 23～27 日		○	
浜松市立曳馬小	学校給食週間展示	平成 29 年 1 月 23～27 日	○		

① 年代別レプリカ ② ふるさと給食レプリカ ③ 食材レプリカ

(ウ) 検査機器

貸出先	貸出期間	検査機器名	内容
三島市教育委員会	平成 28 年 4 月 1 日～ 平成 29 年 3 月 31 日	紫外線ランプ	洗い残し検査
裾野市教育委員会	平成 28 年 4 月 1 日～ 平成 29 年 3 月 31 日	紫外線ランプ、ふらん器(携帯型)	洗い残し検査、細菌検査
静岡市教育委員会	平成 28 年 4 月 1 日～ 平成 29 年 3 月 31 日	ふらん器(携帯型 2 台、汎用型 6 台)	細菌検査
沼津市立原小学校	平成 28 年 7 月 6 日～ 10 月 31 日	ふらん器(携帯型)	細菌検査
浜松市天竜学校給食センター	平成 28 年 5 月 1 日～11 月 7 日	自記温湿度計	温湿度検査
焼津市学校給食センター	平成 28 年 5 月 27 日～6 月 3 日	ATP 拭き取り検査器	拭き取り検査

学校組合立牧之原中	平成 28 年 6 月 21 日～ 7 月 22 日	ATP 拭き取り検査器	拭き取り検査
富士物産(株)	平成 28 年 6 月 22 日～ 7 月 22 日	ATP 拭き取り検査器	拭き取り検査
浜松市立浜北学校給食センター	平成 28 年 7 月 4～25 日	ATP 拭き取り検査器	拭き取り検査
松崎町立学校給食共同調理場	平成 28 年 7 月 25 日～ 8 月 24 日	ATP 拭き取り検査器	拭き取り検査
富士宮市立学校給食センター	平成 28 年 8 月 17～25 日	ATP 拭き取り検査器	拭き取り検査
伊東市立西小	平成 28 年 9 月 1～20 日	ATP 拭き取り検査器	拭き取り検査
伊東市立門野中	平成 28 年 9 月 20 日～ 10 月 3 日	ATP 拭き取り検査器	拭き取り検査
伊東市立池小	平成 28 年 10 月 3～30 日	ATP 拭き取り検査器	拭き取り検査
西伊豆町立賀茂小	平成 28 年 9 月 9 日～10 月 7 日	ATP 拭き取り検査器	拭き取り検査
焼津市学校給食センター	平成 28 年 10 月 3～14 日	ATP 拭き取り検査器	拭き取り検査
浜松市立水窪小	平成 28 年 11 月 1 日～ 12 月 22 日	ATP 拭き取り検査器	拭き取り検査
静岡県教育委員会	平成 28 年 11 月 14～18 日	ATP 拭き取り検査器	拭き取り検査
湖西市立新居小	平成 28 年 11 月 10～18 日	ATP 拭き取り検査器	拭き取り検査
清水町立西小	平成 28 年 12 月 15 日～ 平成 29 年 1 月 15 日	ATP 拭き取り検査器	拭き取り検査
学校組合立牧之原中	平成 29 年 1 月 5～31 日	ATP 拭き取り検査器	拭き取り検査
伊東市学校給食センター	平成 29 年 2 月 1～10 日	ATP 拭き取り検査器	拭き取り検査
伊東市立八幡野小	平成 29 年 2 月 10～28 日	ATP 拭き取り検査器	拭き取り検査
沼津市立開北小	平成 28 年 6 月 13 日～ 7 月 12 日	手洗いチェッカー	手洗い清浄度検査
浜松市引佐学校給食センター	平成 28 年 6 月 13 日～7 月 8 日	手洗いチェッカー	手洗い清浄度検査
富士市立今泉小	平成 28 年 7 月 19 日～8 月 5 日	手洗いチェッカー	手洗い清浄度検査
富士市立大淵第一小	平成 28 年 7 月 19 日～8 月 5 日	手洗いチェッカー	手洗い清浄度検査
富士市立田子浦小	平成 28 年 7 月 19 日～8 月 5 日	手洗いチェッカー	手洗い清浄度検査
富士市立天間小	平成 28 年 7 月 19 日～8 月 5 日	手洗いチェッカー	手洗い清浄度検査
富士市立富士中央小	平成 28 年 7 月 19 日～8 月 5 日	手洗いチェッカー	手洗い清浄度検査
富士市立須津中	平成 28 年 7 月 19 日～8 月 5 日	手洗いチェッカー	手洗い清浄度検査
富士宮市立学校給食センター	平成 28 年 8 月 17～25 日	手洗いチェッカー	手洗い清浄度検査
浜松市立東部中	平成 28 年 11 月 15 日～ 12 月 15 日	手洗いチェッカー	手洗い清浄度検査
清水町立西小	平成 28 年 12 月 15 日～ 平成 29 年 1 月 15 日	手洗いチェッカー	手洗い清浄度検査

【浜松支部】

貸出先	貸出期間	検査機器名	内容
浜松市教育委員会	平成 28 年 6 月 30 日～ 7 月 8 日	ATP 拭き取り検査器	拭き取り検査

【沼津支部】

貸出先	貸出期間	検査機器名	内容
沼津市立第三中共同調理場	平成 28 年 5 月 25 日～ 6 月 1 日	ATP 拭き取り検査器	拭き取り検査
沼津市立大平小共同調理場	平成 28 年 6 月 29 日～ 7 月 11 日	ATP 拭き取り検査器	拭き取り検査
沼津市立原小共同調理場	平成 28 年 7 月 6 日～ 10 月 6 日	ふらん器(携帯型)	食材、調理器具他、一般生菌、大腸菌群、ブドウ球菌の検査
沼津市立第四小共同調理場	平成 28 年 9 月 8～30 日	ATP 拭き取り検査器、手洗いチェッカー	拭き取り検査、手洗い清浄度検査
沼津市立原小共同調理場	平成 28 年 10 月 6 日～ 11 月 10 日	ふらん器(携帯型)	食材、調理器具他、一般生菌、大腸菌群、ブドウ球菌の検査
沼津市立愛鷹小共同調理場	平成 28 年 11 月 28 日～ 12 月 1 日	ATP 拭き取り検査器	拭き取り検査
沼津市立大平小共同調理場	平成 28 年 12 月 1～15 日	ATP 拭き取り検査器	拭き取り検査
沼津市立第四小共同調理場	平成 28 年 12 月 21 日～ 平成 29 年 1 月 24 日	ATP 拭き取り検査器	拭き取り検査
沼津市立大平小共同調理場	平成 29 年 2 月 9 日～ 3 月 6 日	ATP 拭き取り検査器	拭き取り検査

(エ) 各種ビデオ・DVD

貸出先	貸出期間	ビデオ・DVD名	内容
県立御殿場特別支援	平成 28 年 4 月 20～27 日	学校の管理下における食物アレルギーへの対応～教職員の共通理解を深めるために～	校内研修
清水町立清水中	平成 28 年 8 月 10 日～ 8 月 26 日	学校給食管理実践ガイド 1～5 巻	校内研修
中央区立宇佐美学園	平成 29 年 3 月 22 日～4 月 7 日	学校給食管理実践ガイド 1～5 巻	校内研修

(3) 各種イベント及び各種セミナーへの参加

趣旨：市町等が開催する食育等に関わる各種イベントに積極的に参加する。

他団体との交流を深め、展示会等を通じて学校給食に関する情報を県民に分かりやすく広報し、認知拡大に努める。

年月日	イベント名	対象	参加人数	会場
平成 28 年 4 月 13 日	埼玉県学校給食会取扱食材展示説明会	埼玉県内学校給食関係者	56 人	埼玉県学校給食会
平成 28 年 6 月 3～10 日	学校給食パネル展	一般	資料配布 235 部	県教育会館
平成 28 年 6 月 11 日	第 11 回食育推進全国大会	一般	30,000 人	ビッグパレットふくしま(福島県)
平成 28 年 7 月 14 日	(株)トーカン食品展示会	東海地区食品事業者他	-	ポートメッセ名古屋(愛知県)
平成 28 年 7 月 28 日	栃木県学校給食会学校給食フェア	栃木県内学校給食関係者他	800 人	マロニエプラザ(栃木県)
平成 28 年 8 月 5 日	県教育研究会夏季研究大会	県内学校給食関係者他	320 人	浜松市教育会館
平成 28 年 8 月 23 日	千葉県学校給食会食育フェア	千葉県内学校給食関係者他	400 人	アパホテルリゾート東京ベイ幕張(千葉県)
平成 28 年 9 月 29 日	フードシステムソリューション	食品事業者他	37,980 人	東京ビックサイト(東京都)
平成 28 年 10 月 8・9 日	しずおか元気応援フェア	一般	43,000 人	ツインメッセ静岡
平成 28 年 11 月 10・11 日	第 67 回全国学校給食研究協議大会	都道府県学校給食関係者	713 人	秋田ビューホテル(秋田県)
平成 29 年 1 月 11 日	ふじのくに総合食品開発展	食品事業者他	1,300 人	県グランシップ
平成 29 年 3 月 15 日	名給食品展示会	東海地区食品事業者他	1,000 人	名古屋国際会議場(愛知県)
年月日	セミナー名	対象	参加人数	会場
平成 28 年 6 月 3 日	公益法人実務担当者説明会	県内公益法人実務担当者	100 人	県庁別館
平成 28 年 7 月 7・8 日	公益法人・一般法人会計セミナー基礎編	公益法人・一般法人会計担当者	50 人	野村證券静岡支店ホール
平成 28 年 7 月 27 日	水産加工技術セミナー	県内水産加工食品事業者他	60 人	焼津市役所アトレ庁舎
平成 28 年 8 月 3 日	東京サラヤ衛生管理セミナー	食品事業者他	150 名	三井横浜ビル(神奈川県)
平成 28 年 8 月 3・4 日	全国公益法人協会経理実務特別セミナー	公益法人実務担当者	120 人	大阪第一生命ビル(大阪府)
平成 28 年 8 月 22・23 日	金属検出機講習会	金属検出機取扱担当者	10 人	アンリツ(株)(神奈川県)
平成 28 年 8 月 22～24 日	レジェンド HACCP 実践研修会	県内食品事業者他	30 人	レイアップ御幸町ビル
平成 28 年 8 月 23 日	牧場・乳業ふれあい体験研修会	県内学校教職員、学乳関係者他	47 人	小林牧場、松下牧場、富士ミルクランド
平成 28 年 10 月 13 日	イカリ消毒衛生講座	県内食品事業者他	70 人	県グランシップ
平成 28 年 10 月 14 日	パン組合食品事故対策研修会	パン米飯委託工場	40 人	県総合社会福祉会館
平成 28 年 11 月 9 日	内閣府公益法人テーマ別セミナー	公益法人実務担当者	200 人	日本学術会議講堂(東京都)
平成 28 年 12 月 10 日	学校給食研究改善協会普及改善委員会	学校給食普及改善委員	20 人	東京ステーションコンファレンス(東京都)

平成 29 年 1 月 17 日	日本冷凍食品検査協会講習会	県内食品事業者他	20 人	静岡市産学交流センター
平成 29 年 2 月 23 日	県食品衛生協会異物混入防止基礎講座	県内食品事業者他	190 人	県総合社会福祉会館
平成 29 年 3 月 8 日	水産加工技術セミナー	県内水産加工食品事業者他	100 人	県水産技術研究所
平成 29 年 3 月 17 日	県ミニ HACCP 承認交付式	県ミニ HACCP 承認取得工場他	100 人	静岡グランドホテル中島屋

【沼津支部】

開催年月日	イベント名	対象	延参加人数	会場
平成 28 年 11 月 10・11 日	第 67 回全国学校給食研究協議大会	都道府県学校給食関係者	713 人	秋田ビューホテル(秋田県)

3 学校給食の情報及び資料の提供に関する事業(定款第 4 条第 1 項第 3 号関係事業)

趣旨：学校給食に関する諸課題や情報ニーズの把握に努め情報収集を行う。市町物資展示会やその他他報により「食の指導」に関する情報の発信のほか、県学校給食栄養士会と連携して資料を編さん配布する。

ア ホームページの運営

更新履歴(年月日)	更新の種類	更新内容
平成 28 年 4 月 5 日	情報公開	「平成 28 年度事業計画・収支予算等」を公表
平成 28 年 4 月 28 日	県学給だより発行	「県学給だより第 31 号」を発行
平成 28 年 6 月 6 日	普及充実事業	「学校給食パネル展」を開催
平成 28 年 6 月 6 日	情報公開	「法人運営に関する第三者委員会」の意見書を受領
平成 28 年 6 月 21 日	普及充実事業	献立レプリカ等貸出事業報告欄を更新(三島市立錦田小)
平成 28 年 6 月 22 日	情報公開	「平成 27 年度事業報告・財務諸表」を公表
平成 28 年 6 月 30 日	情報公開	学校給食用商品の放射性物質検査結果(第 1 報)を公表
平成 28 年 7 月 4 日	普及充実事業	献立レプリカ等貸出事業報告欄を更新(三島市立向山小)
平成 28 年 8 月 1 日	物資供給事業	平成 29・30 年度学校給食用めん加工委託工場を募集
平成 28 年 8 月 3 日	普及充実事業	講師紹介・あつ旋事業報告欄を更新(静岡市学校給食衛生講習会・静岡)
平成 28 年 8 月 3 日	普及充実事業	講師紹介・あつ旋事業報告欄を更新(静岡市学校給食衛生講習会・清水)
平成 28 年 8 月 12 日	普及充実事業	講師紹介・あつ旋事業報告欄を更新(熱海市学校給食調理関係者夏期研修会)
平成 28 年 8 月 17 日	普及充実事業	講師紹介・あつ旋事業報告欄を更新(磐田市学校給食関係職員全体研修会)
平成 28 年 8 月 17 日	普及充実事業	講師紹介・あつ旋事業報告欄を更新(志太教育研究会学校給食研究部)
平成 28 年 8 月 31 日	県学給だより発行	「県学給だより第 32 号」を発行
平成 28 年 9 月 14 日	物資供給事業	「学校給食用脱脂粉乳(スキムミルク)」の取扱い
平成 28 年 10 月 21 日	普及充実事業	献立レプリカ等貸出事業報告欄を更新(伊東市学校給食センター)
平成 28 年 12 月 9 日	普及充実事業	献立レプリカ等貸出事業報告欄を更新(磐田市立磐田西小)
平成 28 年 12 月 28 日	県学給だより発行	「県学給だより第 33 号」を発行
平成 29 年 1 月 17 日	普及充実事業	沼津支部が「沼津市学校給食展」を開催
平成 29 年 1 月 27 日	普及充実事業	献立レプリカ等貸出事業報告欄を更新(袋井市立中部学校給食センター)
平成 29 年 1 月 30 日	普及充実事業	献立レプリカ等貸出事業報告欄を更新(三島市立錦田小)
平成 29 年 1 月 31 日	普及充実事業	県学校給食会設立 60 周年記念「学校給食フェア」を開催
平成 29 年 2 月 24 日	普及充実事業	献立レプリカ等貸出事業報告欄を更新(西伊豆町立賀茂給食センター)
平成 29 年 3 月 2 日	普及充実事業	県学校給食会設立 60 周年記念「学校給食フェア」を開催
平成 29 年 3 月 31 日	情報公開	平成 28 年度学校給食用商品の放射性物質検査結果(第 2 報)を公表

【浜松支部】

更新履歴(年月日)	更新の種類	更新内容
平成 28 年 4 月 8 日	食材産地表示	標準献立使用商品の産地表示一般(長期)、標準献立使用商品の産地表示一般(随意)
平成 28 年 4 月 8 日	食材産地表示	標準献立使用商品の産地表示一般(6~8 月)
平成 28 年 4 月 8 日	支部業務	平成 28 年度学校給食用使用済油買取業者
平成 28 年 4 月 8 日	支部業務	平成 28 年度浜松支部の経営内容
平成 28 年 7 月 1 日	支部業務	平成 28 年度配送状況調査結果
平成 28 年 7 月 1 日	食材産地表示	標準献立使用商品の産地表示(2 学期)
平成 28 年 9 月 15 日	支部業務	平成 29.30 年度業者登録申請の手続き
平成 29 年 1 月 6 日	食材産地表示	標準献立使用商品の産地表示(3 学期)
平成 29 年 2 月 10 日	業者入札案内通知	平成 27 年度学校給食用済食用油回収業務入札

学校給食及び食育に関する情報提供を行う。

イ 県学給だより、トピックスの発行

発刊タイトル名	発行年月	発行部数	配布先	内容
5月のトピックス、キャンペーン商品の案内	平成28年4月4日	510部	各市町教育委員会、学校・学校給食センター他	5月のこよみ、キャンペーン商品の案内、ドレッシング他
6月のトピックス、キャンペーン商品の案内	平成28年4月28日	510部	各市町教育委員会、学校・学校給食センター他	6月のこよみ、キャンペーン商品の案内、小松菜他
県学給だより第31号	平成28年4月28日	590部	各市町教育委員会、学校給食センター他	パン・めん小麦粉の規格変更、米飯品質向上研究会を開催、静岡茶ミルメークを静岡市長が試飲、市町訪問事業の協力依頼他
7月のトピックス、キャンペーン商品の案内	平成28年5月31日	510部	各市町教育委員会、学校・学校給食センター他	7月のこよみ、キャンペーン商品の案内、ジャム他
9月のトピックス、キャンペーン商品の案内	平成28年7月31日	510部	各市町教育委員会、学校・学校給食センター他	9月のこよみ、キャンペーン商品の案内、いわし他
10月のトピックス、キャンペーン商品の案内	平成28年8月31日	510部	各市町教育委員会、学校・学校給食センター他	10月のこよみ、キャンペーン商品の案内(開発・選定商品)他
県学給だより第32号	平成28年9月1日	590部	各市町教育委員会、学校給食センター他	基幹商品の価格動向等、委託工場衛生講習会を開催、パン実技研修会に参加、パン・めん加工委託工場で金属検出機設置他
11月のトピックス、キャンペーン商品の案内	平成28年9月30日	510部	各市町教育委員会、学校・学校給食センター他	11月のこよみ、キャンペーン商品の案内、新嘗祭他
12月のトピックス、キャンペーン商品の案内	平成28年10月31日	510部	各市町教育委員会、学校・学校給食センター他	12月のこよみ、キャンペーン商品の案内、うずら卵製品他
1月のトピックス、キャンペーン商品の案内	平成28年12月5日	510部	各市町教育委員会、学校・学校給食センター他	1月のこよみ、キャンペーン商品の案内、新規取扱商品等他
2月のトピックス、キャンペーン商品の案内	平成28年12月27日	510部	各市町教育委員会、学校・学校給食センター他	2月のこよみ、キャンペーン商品の案内、ひじき他
県学給だより第33号	平成29年1月1日	590部	各市町教育委員会、学校給食センター他	基幹商品の価格動向等、パン組合が食品事故対策研修会を開催、衛生管理講習会を開催、財団設立60周年記念事業を案内他
3月のトピックス、キャンペーン商品の案内	平成29年1月30日	510部	各市町教育委員会、学校・学校給食センター他	3月のこよみ、キャンペーン商品の案内、学校給食フェア開催他
4月のトピックス、キャンペーン商品の案内	平成29年3月10日	510部	各市町教育委員会、学校・学校給食センター他	4月のこよみ、キャンペーン商品の案内、新規取扱商品等他

各学校、教育委員会等に配布する。

ウ 要覧、事業案内、献立集の資料編さん

発行年月	発行部数	配布先	内容
平成29年3月	1,300部	各市町教育委員会、学校・学校給食センター、メーカー、都道府県学校給食会他	設立60周年記念誌「静学給のあゆみ」発行

各学校、教育委員会等に配布する。

エ 学校への物資情報等の提供

各学校、教育委員会等に配布する。

(ア) 学校給食用物資規格等一覧表

発行年月	発行部数	配布先	内容
平成28年4月1日	630部	各市町教育委員会、学校・学校給食センター	平成28年度取扱商品の規格等

【浜松支部】

発行年月日	発行部数	配布先	内容
平成28年7月	110部	浜松市立小・中学校、学校給食センター他	9～12月分支部取扱物資の規格等
平成28年11月	110部	浜松市立小・中学校、学校給食センター他	1～3月分支部取扱物資の規格等
平成29年2月	110部	浜松市立小・中学校、学校給食センター他	平成29年度4～7月分、長期分支部取扱物資の規格等

【沼津支部】

発行年月日	発行部数	配布先	内容
平成28年7月21日	35部	沼津市小・中給食実施校	平成28年度、2,3学期入札物資価格一覧表、商品概要(内容証明)

平成 29 年 3 月 3 日	40 部	沼津市小・中給食実施校	平成 29 年度年間・1 学期入札物資一覧表、入札物資内容に関する資料、随意イ契約物資一覧表
-----------------	------	-------------	--

(イ) 学校給食会関係書類綴(本会の通知文書綴)

発行年月	発行部数	配布先	内容
平成 28 年 4 月 1 日	610 部	各市町教育委員会、学校・学校給食センター	平成 28 年度関係書類綴

(ウ) 取扱物資案内書

発行年月日	発行部数	配布先	内容
平成 28 年 4 月 4 日	550 部	各市町教育委員会、学校・学校給食センター	国産さといも(全形・カット)の取扱再開
平成 28 年 4 月 27 日	550 部	各市町教育委員会、学校・学校給食センター	駿河湾産わかめ・駿河湾産くきわかめの産地変更
平成 28 年 5 月 31 日	550 部	各市町教育委員会、学校・学校給食センター	シーチキンマヨネーズタイプ、県内産海老芋コロックの取扱一時中止
平成 28 年 6 月 28 日	550 部	各市町教育委員会、学校・学校給食センター	ダイストマト缶詰の取扱一時中止
平成 28 年 8 月 4 日	550 部	各市町教育委員会、学校・学校給食センター	平成 28 年度 9～12 月分学校給食用一般商品の取扱い
平成 28 年 8 月 31 日	550 部	各市町教育委員会、学校・学校給食センター	県内産みかんフィルムパックの取扱一時中止
平成 28 年 9 月 28 日	550 部	各市町教育委員会、学校・学校給食センター	白花豆ペーストの規格変更、県内産海老芋コロック・いんげん(ホール・カット)の取扱一時中止
平成 28 年 10 月 27 日	550 部	各市町教育委員会、学校・学校給食センター	クリームコーンの取扱一時中止
平成 28 年 10 月 31 日	550 部	各市町教育委員会、学校・学校給食センター	県内産海老芋コロック・チンゲン菜の取扱再開、静岡県産チキンポークハンバーグの製造工場所在地変更、いわし入りちくわの規格変更
平成 28 年 12 月 2 日	550 部	各市町教育委員会、学校・学校給食センター	平成 28 年度 1～3 月分学校給食用一般商品の取扱い
平成 29 年 3 月 9 日	550 部	各市町教育委員会、学校・学校給食センター	平成 29 年度学校給食用一般商品の取扱い

(エ) 物資展示会

実施年月日	名称	対象	参加人数	会場
平成 28 年 8 月 22 日	取扱商品展示会(学校栄養士会夏季研修会の開催時に実施)	県学校給食栄養士会員	248 人	県男女共同参画センターあざれあ
平成 29 年 2 月 25 日	静岡県学校給食会学校給食フェア(設立 60 周年記念事業)	一般、県内学校給食関係者他	500 人	ツインメッセ静岡

【沼津支部】

実施年月日	名称	対象	参加人数	会場
平成 28 年 7 月 6 日	新製品紹介及び入札物資紹介	沼津市栄養教諭、学校栄養職員	40 人	沼津教育会館
平成 29 年 2 月 9 日	新製品紹介及び入札物資紹介	沼津市栄養教諭、学校栄養職員	40 人	沼津教育会館
平成 29 年 1 月 21・22 日	沼津市学校給食展	沼津市内小・中学生、一般	—	沼津市民文化センター

オ その他、要請に応じた情報提供

カ 緊急時における情報提供

キ 市町訪問事業の実施

実施年月日	対象市町	訪問場所	内容
平成 28 年 5 月 11 日	磐田市	磐田市教育委員会、豊田学校給食センター、大原学校給食センター	協議内容 1. 県学校給食会事業 ・普及充実事業 ・学校給食用商品の取扱状況 2. 事業に関する意見・要望 ・基幹商品(パン、米飯、めん、牛乳の実施状況他)
平成 28 年 5 月 13 日	熱海市、伊東市	熱海市教育委員会、伊東市教育委員会	
平成 28 年 5 月 16 日	袋井市、掛川市	袋井市教育委員会、掛川市給食文化苑こうよの丘	
平成 28 年 5 月 19 日	藤枝市、島田市 川根本町	藤枝市教育委員会、島田市教育委員会、川根本町学校給食共同調理場	
平成 28 年 5 月 23 日	三島市、函南町	三島市教育委員会、函南町教育委員会	

平成 28 年 5 月 27 日	浜松市	浜松市教育委員会、浜北学校給食センター	・一般商品(地場産物、納入業者登録他) ・学校給食費の開取り ※資料提供 ・平成 27 年度県行財政改革推進委員会意見書 ・県学校給食会の役割(概要) ・学校給食用米穀の流通としくみ ・学校給食用米穀の品質・規格 ・平成 27 年度玄米購入実績数量明細(銘柄別・農協別) ・平成 28 年度学校給食における地産地消(主食・副食) ・静岡県特産物利用商品の案内 ・一般商品の申込方法等 ・講師紹介・工場見学のある旋の案内
平成 28 年 5 月 30 日	菊川市、御前崎市	菊川市立学校給食センター、御前崎市立学校給食共同調理場浜岡学校給食センター	
平成 28 年 6 月 1 日	富士宮市	富士宮市立学校給食センター、芝川学校給食共同調理場	
平成 28 年 6 月 1 日	浜松市	浜松市引佐学校給食センター、細江気賀小、三ヶ日西小	
平成 28 年 6 月 2 日	浜松市	浜松市春野学校給食センター、水窪小	
平成 28 年 6 月 3 日	浜松市、磐田市、森町	浜松市天竜学校給食センター、磐田市立豊岡学校給食センター、森町教育委員会	
平成 28 年 6 月 8 日	裾野市、御殿場市、小山町	裾野市立学校給食センター、御殿場市教育委員会、小山町教育委員会	
平成 28 年 6 月 10 日	牧之原市、吉田町、焼津市	牧之原市立学校給食センター、吉田榛原学校給食共同調理場、焼津市学校給食センター	
平成 28 年 6 月 13 日	伊豆の国市、伊豆市	伊豆の国市立伊豆長岡学校給食センター、伊豆市教育委員会	
平成 28 年 6 月 16 日	東伊豆町、河津町、下田市	東伊豆町立学校給食センター、河津町立学校給食センター、下田市教育委員会	
平成 28 年 6 月 17 日	南伊豆町、松崎町、西伊豆町	南伊豆町教育委員会、松崎町立学校給食共同調理場、西伊豆町田子学校給食センター・賀茂学校給食センター	
平成 28 年 6 月 20 日	浜松市、湖西市	浜松市雄踏学校給食センター、舞阪小、湖西市教育委員会	
平成 28 年 6 月 22 日	沼津市、清水町、長泉町	沼津市教育委員会、清水町教育委員会、長泉町学校給食センター	
平成 28 年 6 月 24 日	富士市、静岡市	富士市教育委員会、静岡市教育委員会	

教育委員会等に訪問し、学校給食に関わる情報収集・提供活動を行う。

4 関係機関から委託される学校給食に関する事業

ア 学校給食用牛乳供給に係る事務委託

趣旨：学校給食用牛乳協議会の参加及び牛乳供給工場実態調査に協力する他、学校給食用牛乳の取扱事務の合理化の推進に協力する。

① 学校給食用牛乳協議会の参加及び牛乳供給工場実態調査に協力(県牛乳協会)

実施年月日	会議名	場所	協議内容
平成 28 年 5 月 19 日	第 1 回学校給食用牛乳協議会	県男女共同参画センターあざれあ	平成 27 年度牛乳供給事業実績、平成 28 年度牛乳供給事業・関連事業他
平成 28 年 10 月 18 日	第 2 回学校給食用牛乳協議会	県男女共同参画センターあざれあ	平成 28 年度牛乳供給事業の進捗状況、牛乳供給工場実態調査の予定、牛乳普及啓発ポスターコンクール
平成 29 年 3 月 8 日	第 3 回学校給食用牛乳協議会	県男女共同参画センターあざれあ	平成 28 年度牛乳供給事業実施状況報告・関連事業報告、牛乳供給事業の概要等
実施年月日	工場名	工場調査参加者	協議内容
平成 28 年 11 月 15 日	いなさ酪農業協同組合	県畜産課、県西部農林事務所	学校給食用牛乳供給工場実態調査、学校給食用牛乳推進協議会(意見交換会)
平成 28 年 11 月 16 日	静岡牛乳協同組合	県畜産課、県中部農林事務所、県経済連、県 PTA 連絡協議会、県学校給食栄養士会	学校給食用牛乳供給工場実態調査、学校給食用牛乳推進協議会(意見交換会)
平成 28 年 11 月 18 日	フクロイ乳業(株)	県畜産課、県中遠農林事務所、県経済連、県 PTA 連絡協議会、県学校給食栄養士会、牧之原市、掛川市、菊川市、磐田市、浜松市、袋井市	学校給食用牛乳供給工場実態調査、学校給食用牛乳推進協議会(意見交換会)

② 保護者からの徴収代金を供給事業者へ適正に配分する機関(県畜産課)

事業年度	学校数	供給形態	供給実績本数	備考
平成 28 年度供給実績	828 校	200ml	57,688,282 本	平成 29 年 3 月 31 日現在

事業年月日	場所	見積価格提出業者	備考
平成 29 年 2 月 16 日	静岡県庁別館	大木乳業(株)、函南東部農協、静岡牛乳協同組合、フクロイ乳業(株)、いなさ酪農協	学校給食用牛乳供給事業の見積徴集に係る立会い

II. 業務運営のための会議等

1 役職員等

(1) 評議員 9名

(2) 役員理事 9名(理事長1名)

監事 3名

(3) 職員本部 13名 浜松支部 6名 沼津支部 3名

2 会議の開催

(1) 評議員会

開催日時	会議名	議事内容	場所
平成 28 年 6 月 20 日	定時評議員会	[報告事項] 平成 27 年度補正収支予算及び事業報告、平成 28 年度事業計画及び収支予算、資金調達及び設備投資の見込みを記載した書類、法人運営に関する第三者委員会 [決議事項] 平成 27 年度決算報告(財務諸表等)の承認、評議員 9 名選任、理事 9 名・監事 1 名選任、常勤役員の報酬等の額決定	静岡市産学交流センター

(2) 理事会

開催日時	会議名	議事内容	場所
平成 28 年 6 月 2 日	第 1 回理事会	[決議事項] 平成 27 年度事業報告・決算報告(財務諸表等)の承認、定時評議員会の招集の決定、学校給食用小麦粉製品加工及び炊飯委託工場指定要領の改正 [報告事項] 法人運営に関する第三者委員会意見書、衛生管理事業の検討結果、代表理事の職務執行状況	静岡市産学交流センター
平成 28 年 6 月 28 日	臨時理事会 (書面決議)	代表理事の選定	—
平成 29 年 3 月 15 日	第 3 回理事会	[決議事項] 平成 28 年度補正収支予算、平成 29 年度事業計画、収支予算、資金調達及び設備投資の見込みを記載した書類、小麦粉製品加工委託工場の選定 [報告事項] 物資委員会結果(新規取扱物資等)、衛生管理事業の検討結果、県行財政改革推進委員会(意見書及び学校給食ガイドライン)結果、代表理事の職務執行状況	県教育会館

(3) 監事会

開催日時	会議名	議事内容	場所
平成 28 年 5 月 25 日	監事会	平成 27 年度事業報告及び決算報告、帳票類確認、監査結果及び意見	県教育会館

(4) 本部・支部連絡協議会

開催日時	会議名	議事内容	場所
平成 28 年 5 月 25 日	第 1 回本部・支部連絡協議会	第 1 回理事会協議事項、県行財政改革推進委員会意見書の対応、支部提案事項	県教育会館
平成 28 年 10 月 4 日	第 2 回本部・支部連絡協議会(事務局長会議)	設立 60 周年記念事業、内部監査の実施、県行財政改革推進委員会の対応、支部提案事項	本部事務所
平成 28 年 12 月 22 日	第 1 回本部・支部連絡協議会事務担当者会	本部・支部取扱商品情報交換、事務処理情報交換等	本部事務所

平成 29 年 3 月 2 日	第 3 回本部・支部連絡協議会	平成 28 年度補正収支予算、H29 年度事業計画、収支予算、資金調達及び設備投資の見込みを記載した書類、第 3 回理事会協議事項、県行財政改革推進委員会(学校給食ガイドライン)の対応、支部提案事項	県教育会館
-----------------	-----------------	---	-------

(5) 公認会計士の監査指導

開催日時	会議名	議事内容	場所
平成 28 年 4 月 6 日、5 月 6・12 日	会計監査	平成 27 年度決算指導	本部事務所
平成 28 年 12 月 5・7 日	会計監査	平成 28 年度上期決算指導	本部事務所

【浜松支部】

開催年月日	会議名	議事内容	場所
平成 28 年 4 月 12・14 日	会計監査	平成 27 年度決算指導	支部事務所
平成 28 年 11 月 2 日	会計監査	平成 28 年度上期決算指導	支部事務所

【沼津支部】

開催年月日	会議名	議事内容	場所
平成 28 年 4 月 7・13 日	会計監査	平成 27 年度決算指導	沼津教育会館
平成 28 年 11 月 7 日	会計監査	平成 28 年度上期決算指導	沼津教育会館

(6) 全国学校給食会連合会及び関東甲信静ブロック学校給食会連絡協議会

開催日時	会議名	議事内容	場所
平成 28 年 5 月 17 日	関東甲信静ブロック学校給食研究協議会	[全体会] 文部科学省説明、第 3 次食育推進基本計画、軽減税率、緊急時の対応 [学校給食会部会] 委託加工工場契約辞退後の対応、価格調整基金	ホテルポートプラザちば(千葉県)
平成 28 年 6 月 30 日	全国学校給食会連合会定例総会	永年勤続職員並びに退職常勤役員・事務局長等表彰 [議事] 平成 27 年度事業報告及び決算報告並びに監査報告	東京ガーデンパレス(東京都)
平成 28 年 7 月 20 日	関東甲信静ブロック学校給食会第 1 回理事長会	[議事] 新年度における新規事業、各県の現状と課題(特に取り組むべき重点項目)、災害時における危機管理(緊急対応)システム	東京都学校給食会
平成 28 年 7 月 20・21 日	全国学校給食会連合会初任者研修会	[講義] オリエンテーション、社会人として必要な意識と行動の確認、ビジネスマナーの基本、電話の基本対応、コミュニケーションの重要性、2way コミュニケーションの基本サイクル、報告・連絡・相談	東京都学校給食会
平成 28 年 8 月 17 日	関東甲信静ブロック基本物資実務情報交換会	[議事] パン・めん供給における現状の問題点と課題、解決の方向性	東京都学校給食会
平成 28 年 10 月 13・14 日	関東甲信静ブロック学校給食会連絡協議会事務担当者部会	[全体会] 職員研修、給食関係職員との連携強化・児童生徒数減による売上減少対策 [分科会] 日本食品標準成分表(7 訂)への各県の対応状況、基本物資委託加工工場の現状と継続の状況把握、文書保存状況、学校給食用パン・めん原料粉の種類・小麦品種・用途・取組み等、取扱物資のコンタミネーションに関するアレルギー物質情報の周知方法及び食材規格書様式、学乳制度の現状、デザート等の配送の対応及び配送手数料等	きぬ川ホテル三日月(栃木県)
平成 28 年 10 月 18・19 日	全国学校給食会連合会事務局長セミナー	講義 1「職場で実践心のケア」～働きやすい職場作りのために～:東京メンタルヘルス(株) 講義 2「法人の機関運営と財務基準対応」:(公財)公益法人協会	東京都学校給食会

平成28年11月17・18日	関東甲信静ブロック学校給食会連絡協議会	<p>[協議事項] 基本食材の供給における諸問題(委託加工工場の指定工場辞退とその対応、主食のアレルギー対応)</p> <p>[聴取事項] 災害時における各県給の危機管理(緊急対応)システム構築状況と関東甲信静ブロックの協力・連携体制の確立、今後のブロック活動のあり方及びこれを踏まえた全給連のあり方</p>	東京ガーデンパレス(東京都)
平成29年1月18日	関東甲信静ブロック学校給食会第2回理事長会	<p>[議事] 中期的(3~5年)な経営の見通し・課題とそれを踏まえた重点的な取組の方針、経営の見通しを踏まえた人事・組織構成上の課題・採用の方針</p>	東京都学校給食会
平成29年2月17日	全国学校給食会連合会定例総会	<p>[報告事項] 各種委員会報告</p> <p>[議事] 平成29年度全給連会費、平成29年度事業計画及び収支予算</p> <p>[その他] 文部科学省との意見交換会、熊本地震・鳥取県中部地震における学校給食の対応</p>	東京ガーデンパレス(東京都)

別掲 1

平成 28 年度学校給食における地産地消(本部)

主食

種 類	製品における県内産品使用割合	県内産品消費量	備考
米	精米・米飯として 100%県内産を使用	玄米 2,670 t	等級：1 等比率 70%を基本 使用銘柄：コシヒカリ 50%以上とし、その他は B 銘柄(あいちのかおり、にこまる、きぬむすめ、キヌヒカリ、ひとめぼれ、あさひの夢)
小麦	パン・めんとして 30%県内産を使用	原麦 580 t	主要産地：掛川市、菊川市、御前崎市、袋井市、磐田市、森町
もち米、うるち米	アルファ化赤飯として県内産を使用	もち玄米 25.2t うるち玄米 10.8t	品種：峰の雪もち 主要産地：磐田市、袋井市、御殿場市
牛乳	生乳として 100%県内産を使用	牛乳 11,537t	県内酪農家の生乳使用
米粉	米粉入りパンとして小麦粉量の 10%使用	米粉 518kg	県内産米粉使用
茶	緑茶粉入りパンとして小麦粉量の 1.5%使用	緑茶粉 184 kg	県内産緑茶使用

副食

種 類	県内産品の取扱商品	県内産品消費量	備考
米粉	冷凍加工食品として県内産米を使用	米 2.3t	ソフトかれい米粉竜田揚、県内産白玉団子
米ペースト	冷凍加工食品、冷凍デザートとして県内産米ペーストを使用	米ペースト 1.3t	静岡おにまん、静岡お米とみかんのタルト、静岡豚肉キャベツピロシキ
大豆	冷凍豆腐、納豆、冷凍加工食品として県内産を使用	大豆 10.7t	冷凍豆腐、県内産大豆、納豆、県内産大豆コロケ、ミニ生揚げ
茶	ふりかけ、牛乳調整品、冷凍加工食品、冷凍デザートとして県内産を使用	茶 197 kg	お茶たまごふりかけ、静岡茶ミルメーク、ホキ米粉お茶フライ、県内産かます米粉お茶フライ、黒はんぺんお茶フライ、お茶デザート
たけのこ	たけのこ水煮パック、缶詰として県内産を使用	たけのこ 45.8t	県内産たけのこ水煮パック、たけのこ缶詰(筒先)(一部県内産使用)
さつまいも	冷凍加工食品として県内産を使用	さつまいも 4.2t	県内産さつまいもコロケ(浜松市産ベにはるか(うなぎいも)を使用)、静岡おにまん(御前崎市産クイックスイーツを使用)
えびいも	冷凍加工食品として県内産を使用	えびいも 1.3t	県内産海老芋コロケ(磐田市産を使用)
じゃがいも	冷凍加工食品として県内産を使用	じゃがいも 0.7t	県内産さばじゃがメンチコロケ(三方原産ばれいしょを使用)
キャベツ	冷凍加工食品として県内産を使用	キャベツ 105kg	静岡豚肉キャベツピロシキ
葉ねぎ	冷凍加工食品として県内産を使用	葉ねぎ 149kg	レバー入り肉だんご
みかん	フィルムパック、ジャム、冷凍デザートとして県内産を使用	みかん 12.6t	県内産みかんフィルムパック、みかんのジャム、静岡お米とみかんのタルト、みかんミルクデザート、みかんゼリー
いちご	ジャムとして県内産を使用	いちご 3.9t	いちごジャム(紅ほっぺを使用)
豚肉	冷凍加工食品として県内産を使用	豚肉 2.8t	静岡県産チキンポークハンバーグ、焼目付きようぎ、春巻、静岡豚肉キャベツピロシキ
豚脂	冷凍加工食品として県内産を使用	豚脂 200kg	焼目付きようぎ
鶏肉	ブイヨン、冷凍加工食品として県内産を使用	鶏肉 33.5t	地養鳥ブイヨン、若鶏レバー澱粉付、レバー入り肉だんご、静岡県産チキンポークハンバーグ、焼目付きようぎ
鶏卵	冷凍加工食品として県内産を使用	鶏卵 3.6t	県内産厚焼玉子
うずら卵	県内産うずら卵を使用	うずら卵 7.3t	県内産うずら卵水煮袋入
桜えび	冷凍加工食品として駿河湾産を使用	桜えび 1.0t	桜えび入りシューマイ(赤)、桜えび(釜揚げ)、桜えび入りかきあげ、桜えびボール
しらす	冷凍加工食品として遠州灘産を使用	しらす 1.2t	しらす入りシューマイ

かつお	削り節として県内産(焼津漁港水揚げ)を使用	かつお 89kg	かつお削り節パック
さば	削り節、冷凍加工食品として県内産を使用	さば 10.8t	さば削り節、県内産さばじゃがメンチコロッケ、県内産ごまさば澱粉付、黒はんぺんお茶フライ
かます	冷凍加工食品として県内産を使用	かます 2.6t	県内産かます米粉お茶フライ
わかめ	わかめ加工品として駿河湾産を使用	わかめ 1.2t	国産生わかめ(期間限定)、国産くきわかめ(期間限定)
芽ひじき	乾燥芽ひじきとして伊豆産を使用	乾燥芽ひじき 1.7t	県内産乾燥芽ひじき
ひとえぐさ	冷凍加工品として浜名湖産を使用	ひとえぐさ 199kg	浜名湖産青のりボール

平成 28 年度学校給食における地産地消(浜松支部)

主食

品目	県内産品の使用割合	県内産品消費量	備考
米	精米・米飯として 100%浜松市産「やら米か」を使用	精米 11.1t	平成 28 年 10 月(浜松市内全小中学校において 2 日間実施)

副食

種類	県内産品の取扱商品	県内産品消費量	備考
大根	浜松市産を使用	大根 44.8t	切干大根
さつまいも	浜松市産を使用	さつまいも 3.5t	コロッケ
葉ねぎ	浜松市産を使用	葉ねぎ 5.9t	厚焼き玉子(青ねぎ入り)
セロリー	浜松市産を使用	セロリー 2.2t	—
パセリ	浜松市産を使用	パセリ 0.4t	—
チンゲンサイ	浜松市産を使用	チンゲンサイ 9.5t	—
玉ねぎ	浜松市産を使用	玉ねぎ 0.4t	—
じゃがいも	浜松市産を使用	じゃがいも 48.6t	三方原じゃがいもコロッケ
みかん	浜松市産を使用	みかん 24.5t	冷凍みかんシャーベット
しらす	浜松市産を使用	しらす 0t	—

平成 28 年度学校給食における地産地消(沼津支部)

主食

品目	県内産品の使用割合	県内産品消費量	備考
精米	沼津市産を使用	精米 26.1t	平成 28 年 11・12 月
黒米	沼津市東沢田産を使用	黒米 35kg	平成 28 年 11 月
茶	沼津市産を使用	煎茶 18kg 粉末茶 1.7kg	平成 28 年 5 月 茶飯

副食

種類	県内産品の取扱商品	県内産品消費量	備考
玉ねぎ	沼津市大平産を使用	玉ねぎ 8.8t	平成 28 年 6 月
ほうれん草	沼津市金岡産を使用	ほうれん草 1.8t	平成 29 年 1・2 月
大中寺芋	沼津市沢田産を使用	大中寺芋 1.9t	平成 28 年 11~2 月
プチヴェール	沼津市金岡・浮島産を使用	プチヴェール 20,540 個	平成 29 年 1~3 月
鰹干物	沼津加工(田藤水産)使用を使用	鰹干物 57,600 尾	平成 28 年 6 月~平成 29 年 3 月

事業報告の附属明細書

平成 28 度事業報告には、「一般社団法人及び一般財団法人に関する法律施行規則」第 34 条第 3 項に規定する附属明細書「事業報告の内容を補足する重要な事項」が存在しないので作成しません。

公益財団法人静岡県学校給食会

